

LIGUE MIDI-PYRENEES DES ECHECS

BULLETIN 29

Février – Mars 2003



LE HAUT ETAT-MAJOR de la LIGUE. De gauche à droite: BEURAIN-BEDOS-GRELIER
BONNAUD- LAPLAZE- GARREL- MAS -Claudine BARRAUD -Françoise CWIEK -FORA
Manquant: G ROUEDE qui a pris la photo - DERVIEUX -VALINY

EDITORIAL

Nous voici parvenus à la deuxième moitié de la saison échiquéenne. Que dire de cette saison ? Elle a commencé par un conflit financier que nous avons avec la FFE. Ce conflit s'est heureusement terminé avec l'AG de la FFE qui a voté en faveur de notre point de vue. A propos de cette AG, un des points les plus importants qui devaient venir en discussion n'a pas été abordé: les nouveaux statuts sportifs. La raison en est que le nouveau ministère des sports est en train de refondre ces statuts. L'égalité: 1 licence = 1 voix passerait à la trappe.

Dans notre ligue: deux satisfactions en ce qui concerne les effectifs. Le nombre de clubs est passé de 32 à 36 et le nombre de licenciés A a augmenté de

20% sur la saison passée aux mêmes dates. Sans vouloir tirer la couverture à soi et sans faire de triomphalisme, nous-je parle au nom du CD- avons le sentiment que nous avons contribué, un peu sans doute, à ce progrès. Mais l'action des présidents de clubs, qui souvent sont d'abord des créateurs, est déterminante, nous le savons. Certains font un travail formidable. Je tiens à leur rendre hommage.

A la fin de la saison verra la conclusion des diverses compétitions de ligue dont le bulletin rend compte avec le plus d'exactitude possible. Mais hélas, nous ne travaillons pas en "temps réel", c'est la loi de la presse écrite surtout si celle-ci est à longue périodicité: deux mois entre deux bulletins. Pour les joueurs pressés, il y a le site internet de la ligue, un modèle du genre. **Gilbert ROUEDE**

DIVISION 4

POULE HAUTE

RONDE 6

16 Mars 2003

CASTRES				CEIT		
1	NOWOCIEN Anthony	2000	X	X	BARRE Christophe	1980
2	PANTIOUKHINE Slava	2080	1	0	BOUHANA Paul-Alex	1990
3	SCANDELLA Thierry	2080	1	0	LASSABE Nicolas	1820
4	BOTTU Eric	1499	1	0	NATALE Bruno	1790
5	THEATE Andrée	1499	0	1	LAFUMA Antoine	1740
6	BUITEN Hermann	1499	0	1	BRAUCKMANN Hart.	1720
7	FOURNIER Marcellin	1360	1	0	AGER-RYEN Thomas	1499
8	ROUVIERE Loan	1010	0	1	DESSIRIEUX Lionel	1540
				4	3	

RAMONVILLE				MONTAUBAN			MURET				TOURNEFEUILLE			
1	BEDOS Michel	2293	X	X	PERRAMOND Henri-P	2172	1	CARPENTIER J.Chr.	2087	0	1	DEZAN Pierre	2152	
2	LEGROS Jean-Luc	1880	0	1	ZARROUATI Pierre	2180	2	BOUTHIER Jacques	2054	1	0	WEHMEIER Manuel	1920	
3	UZCUDUN Mikeldi	1920	1	0	GREGORY Daniel	2080	3	LUNEAU Gilles	1860	X	X	ALONSO Jésus	1850	
4	FRIT Philippe	1910	X	X	HOAREAU Nicolas	1960	4	RIVIERE Gérard	1950	1	0	DEVOS Hervé	1670	
5	GUILLORY Gabriel	1910	1	0	DE JONG Arjen	1780	5	PASTORELLI Lionel	1780	1	0	EGEA Claude	1620	
6	HOARAU David	1910	X	X	FORESTIE Pierre	1820	6	COSTES Laurent	1800	X	X	PINAULT Ronan	1530	
7	GRAND Philippe	1840	X	X	NOUGAYREDE J.L.	1680	7	PHAN VAN CHUONG	1670	1f	-1f	TARAVAUD Evelyne	1420	
8	XANTHAKIS Spyros	1570	1	0	BROC Alain	1780	8	FLOURAC Jean-Paul	1700	X	X	GARREL Philippe	1490	
				3	1						4	0	Sanction: (-1) Ech n° 7	

CLASSEMENT	1	RAMONVILLE	18	+20 / 29-9	4	MONTAUBAN	14	+10 / 23-13
	2	CEIT	15	+9 / 25-16	5	CASTRES	14	+5 / 23-18
	3	MURET	14	+18 / 29-11	6	TOURNEFEUILLE	11	0 / 18-18



DIVISION 4

POULE BASSE

RONDE 6

16 Mars 2003

ALBI				AUCH		
1	SCHEGERIN André	1860	0	1	ROUEDE Gilbert	1880
2	LEFEVRE Gérard	1840	0	1	GOLIC Nadil	1950
3	FABRE Philippe	1710	0	1	POKEE Anne	1710
4	AUREJAC Pierre	1530	X	X	DEVECCHI Jorge	1499
5	DE BARALLE Michel	1600	X	X	BOUGOUIN Blaise	1480
6	LOPEZ Jacky	1530	0	1	JOIN Etienne	1480
7	MARCINKIEWICZ B.	1440	X	X	POKEE Michèle	1370
8	GRONDIN Luciano	1360	1	0	CASTERA Sylvain	1009
				1	4	

	TARBES				LARDENNE				RODEZ			VILLENEUVE-TLS		
1	CLARK Stephen	2107	X	X	CWIEK Loïc	1900	1	TANGUY Fabien	2083	0	1	LAMY Loïc	2000	
2	VARMOT Jean-J.	2010	0	1	BREGEON Christ	1850	2	NGHIEM CONG LUAT	1860	1	0	JULIEN Guillaume	1730	
3	DELAGE Laurent	1900	X	X	SURRE Frédéric	1740	3	BESSET Thierry	1740	1	0	CHEVAUCHE Alain	1700	
4	PHALIPPOU Philippe	1750	0	1	PARPINEL Mario	1730	4	DONADILLE Guy	1680	1	0	TAIEB Marcel	1580	
5	LANGLOIS Jérôme	1700	0	1	REYNES Philippe	1640	5	DE BIASI Robert	1660	1	0	BROCHET Thierry	1570	
6	MARTINEZ Benito	1660	1	0	TRINH VAN LOC	1450	6	ALBOUY Eric	1650	1	0	FAURE Stéphane	1520	
7	BAUMGARTNER G.	1670	0	1	NICQ BEOTHY Ambre	1440	7	GOND Christophe	1499	0	1	FUSTER André	1530	
8	BILDSTEIN Gérard	1570	1f	0f	FORFAIT		8	ARCHIMBAUD Alain	1499	1	0	COURET Henri	1510	
			2	4							6	2		

CLASSEMENT	1	RODEZ	12	+2 / 21-19	4	LARDENNE	11	-11 / 14-25
	2	AUCH	12	+2 / 19-17	5	ALBI	6	-24 / 8-32
	3	TARBES	11	-4 / 19-23	6	VILLENEUVE-TLS	6	-27 / 9-36

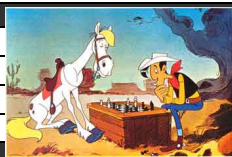


Dans la Poule Haute, pour cette sixième ronde où il rencontrait Ramonville, le club de Montauban avait sorti son arme secrète: Henri-Pierre PERRAMOND, un joueur réapparu brusquement dans son club d'origine qu'il avait quitté pendant plusieurs années pour le CEIT.

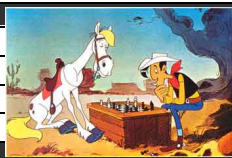
Et en effet, Perramond a tenu son contrat, si l'on peut dire: nulle contre Michel Bedos. Mais rien n'y fit. Ramonville l'emportait quand même! Il faut noter que ce club est d'une remarquable constance; on y voit rarement des contre-performances. Des contre-performances: c'est ce qui a perdu Montauban. Avec trois points d'avance sur le second, Ramonville est assuré de monter. Réveil de Muret, lui aussi victime de contre-performances.

Dans la poule basse, Albi et Villeneuve –Tolosane continuent leur "descente aux enfers". Tous deux ont encaissé une sixième défaite. Rodez semble terminer l'année en forme de fusée. Mais il s'est réveillé trop tard. Cette équipe avait les moyens d'intégrer la poule haute, je pense.

REGIONALE 5 – GROUPE A – RONDE 5 –2 Février 2003

MURET CD				MURET - GAMBIT				CONDOM				CASTEL-MOISSAC -2			
1	D..... P.	1499	0	1	RAHAL Sami-Antoine	1690		1	WOLOSZYN Florent	1860	1	0	SANGOI Jean-jacques	1760	
2	B..... S.	1499	0	1	FORA Jean-Paul	1680		2	VITROU Jonathan	1850	0	1	CEBOLLERO Daniel	1660	
3	A..... J.-M.	1510	0	1	CAMILLERI Hervé	1660		3	ASPINALL John	1790	1	0	CATALA Bernard	1499	
4	M..... J.-L.	1499	0	1	CALLEJON Bernard	1500		4	CALATRAVA Julian	1750	1	0	CASTRO Jean-Pierre	1320	
5	M..... F.	1530	0	1	SYLVAIN Christophe	1470		5	PORCHE Christian	1680	1	0	CARTERON Olivier	1260	
6	C..... Y.	1420	1	0	MAS Jean-Louis	1310		6	ALEGRET Jean-Pierre	1600	1	0	DOLS Martin	1220	
			1	5							5	1			
CATE				VIC EN BIGORRE				CEIT				FLEURANCE			
1	VIAUD Thierry	1740	0	1	GRELIER Gilles	1940		1	LAFFONT Jean-Christ.	1570	0	1	KUZEV Jordan	2239	
2	BACQUE Bernard	1540	0	1	LAVOLE Olivier	1640		2	MELCHY Julien	1499	0	1	VALLEE-PATETIF Fr.	1540	
3	GRIHON Stéphane	1480	1	0	DARRAMON Julien	1230		3	PEZOU Jean-Claude	1590	1	0	TAUZIEDE Jean-Pierre	1540	
4	PEDICA Jérôme	1499	1	0	SUSINI Yannick	1199		4	LENOIR Patrice	1450	X	X	VERGES Jean	1540	
5	FORFAIT		0f	1f	THIMONIER Victor	1199		5	PUEYO Jean-Luc	1440	0	1	PATETIF Daphné	1440	
6	FORFAIT		0	0	FORFAIT			6	ARNOULD Françoise	1230	1	0	COUGET Fabrice	1499	
			2	3							2	3			
Classement	1	CONDOM 14 +15 / 20-5					5	CATE 10 -1 / 11-12							
	2	VIC EN BIGORRE 13 +2 / 15-13					6	CEIT 7 -5 / 10-15							
	3	MURET GAMBIT 12 +9 / 18-9					7	CASTEL/MOISSAC-2 6 -9 / 10-19							
	4	FLEURANCE 12 +5 / 15-10					8	CD MURET 6 -16 / 7-23							

REGIONALE 5 – GROUPE B – RONDE 5 –2 Février 2003

CASTEL-MOISSAC-1						COLOMIERS						SAINTE FOY						BLAYE LES MINES																														
1	LACROIX Romain	1840	X	X	HANTISSE Alain	1850	1	BOULOGNE Laurent	1620	X	X	OLLE Jean-Pierre	1840	2	AJDAR Emmanuel	1510	0	1	GAYRAUD Christian	1530	3	LAMATA Fabrice	1450	0	1	ARLABOSSE Nicolas	1580	4	GALBY Vassili	1299	0	1	VALAT Jean-Marie	1450	5	MOREAU Emilien	1199	0	1	MEJANE Arnaud	1360	6	MARTIN DE LA MOUTTE	1099	0	1	SANTOUL Pascal	1370
						1	4							0	5																																	
MONTAUBAN						MILLAU						CEIT						MONTECH																														
1	GILABERT David	1700	0	1	CHORAZY André	1760	1	LAFUMA Antoine	1740	0	1	AUGE Jean	1870	2	KIENLEN Gérard	1520	0	1	CALVIGNAC M.	1570	3	JOURDA Dominique	1470	1	0	HAZAK Marcel	1499	4	PALOS Jean-Luc	1420	1	0	BALARD Philippe	1499	5	SIMONET Jacques	1270	1f	0f	FORFAIT		6	CHEVALIER Pierre	1320	1f	0f	FORFAIT	
						4	2							5	1																																	
Classement	1	COLOMIERS 15 +13 / 18-5					5	STE FOY 9 -4 / 11-15																																								
	2	CEIT 11 +7 / 15-8					6	CASTEL/MOISSAC-1 9 -5 / 9-14																																								
	3	MONTECH 11 -1 / 10-11					7	BLAYE 8 +1 / 11-10																																								
	4	MILLAU 10 0 : 11-11					8	MONTAUBAN 7 -11 / 7-18																																								

Dans la poule A, les jeux ne sont pas encore faits, mais Condom semble tenir la corde pour la montée. Seul, le gambit de Muret pourrait le coiffer sur le poteau, à condition de gagner ses deux matches, et sur des scores "canon". Muret aura-t-il l'énergie de ce sursaut ?

Dans la poule B, les carottes sont cuites pour tous les adversaires de Colomiers. La seule équipe qui pourrait théoriquement lui prendre la première place: le CEIT a un trop lourd handicap, et l'avance de Colomiers en points et en départage est beaucoup trop grande.

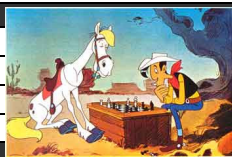
Certaines équipes, telles que Millau et Castel/Moissac dont on attendait mieux semblent démotivées en fin de saison. Leur qualification étant devenue impossible, elles se contentent de jouer pour leur maintien. Ce qui paraît assez aisé pour ces deux équipes.

REGIONALE 5 – GROUPE A – RONDE 6 –16 Mars 2003

MURET GAMBIT				FLEURANCE				VIC EN BIGORRE				CEIT			
1	PARTINICO Jérémy	1650	0	1	KUZEV Jordan	2239		1	GRELIER Gilles	1940	1	0	LAFFONT Jean-Christ.	1570	
2	FORA Jean-Paul	1680	0	1	POUVREAU David	2030		2	LAVOLE Olivier	1640	1	0	PEZOU Jean-Claude	1590	
3	RAHAL Sami	1690	0	1	TAUZIEDE Jean-Pierre	1540		3	HOCHET Yannick	1540	X	X	LENOIR Patrice	1540	
4	CAMILLERI Hervé	1660	0	1	VALLEE P. Francine	1540		4	TASTET Jonathan	1620	1	0	PUEYO Jean-Luc	1430	
5	SPANOUKAKIS Serge	1490	0	1	VERGES Jean	1540		5	THIMONIER Victor	1199	1	0	ARNOULD Françoise	1230	
6	LE DIGABEL Patrick	1480	1	0	COUGET Fabrice	1499		6	REIGNIER Richard	1199	1f	0f	FORFAIT		
				1	5					5	0				

CASTEL-MOISSAC-2				CATE				MURET CD				CONDOM			
1	SANGOI Jean-J.	1760	1	0	XUEREB Michel	1740		1	D. P.	1499	0	1	BEURAIN Louis	1960	
2	CEBOLLERO Daniel	1660	0	1	BOUYT Bernard	1740		2	A. J.M.	1520	0	1	PAGNONCELLI Hervé	1830	
3	DUHON Jean-Noël	1300	0	1	RYNIK Gérard	1640		3	B. S.	1499	0	1	ASPINALL John	1790	
4	CARTERON Olivier	1260	0	1	PEDICA Jérôme	1499		4	M.A. J.L.	1499	0	1	CALATRAVA Julian	1750	
5	CASTRO Jean-Pierre	1320	1	0	BACQUE Bernard	1530		5	M. F.	1530	1	0	PORCHE Christian	1680	
6	DUHON Marie-Pierre	1140	0	1	GRIHON Stéphane	1540		6	C. Y.	1420	0	1	ALEGRET Jean-P.	1610	
				2	4					1	5				

Classement	1	CONDOM	17	+19 / 25-6	5	CATE	13	+1 / 15-14
	2	VIC EN BIGORRE	16	+7 / 20-13	6	CEIT	8	-10 / 10-20
	3	FLEURANCE	15	+9 : 20-11	7	CASTEL/MOISSAC-2	7	-11 / 12-23
	4	MURET GAMBIT	13	+5 / 19-14	8	MURET CD	7	-20 / 8-28

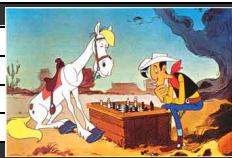


REGIONALE 5 – GROUPE B – RONDE 6 –16 Mars 2003

COLOMIERS				MONTECH				MILLAU				CEIT			
1	HANTISSE Alain	1850	1	0	AUGE Jean	1860		1							
2	ALLADAYE René	1750	X	X	VUAILLAT Jack	1700		2							
3	BLESING René	1690	X	X	LECOULTRE Patrick	1630		3					FORFAIT		
4	AMBLARD Philippe	1499	0	1	TRUONG Thierry	1380		4					DU		
5	MAROUANI Selim	1350	0	1	SAUTY Francis	1270		5					CEIT		
6	AVDAGIC Ajdin	1199	1f	0f	FORFAIT			6							
			2	2							6f	0f			

BLAYE LES MINES				MONTAUBAN				CASTEL-MOISSAC-1				SAINTE FOY			
1	OLLE Jean-Pierre	1840	X	X	GILABERT David	1700		1	LACROIX Romain	1840	1	0	PETERKA Alojz	1640	
2	ARLABOSSE Nicolas	1580	1	0	PALOS Jean-Luc	1440		2	RIVIERE Frédéric	1740	X	X	BOULOGNE Laurent	1620	
3	GAYRAUD Christian	1530	X	X	KIENLEN Gérard	1480		3	DIRAT Sylvain	1760	1	0	AJDARI Emmanuel	1520	
4	VALAT Jean-Marie	1450	1	0	JOURDA Dominique	1470		4	CATALA Laurent	1650	1	0	LAMATA Fabrice	1450	
5	SANTOUL Pascal	1370	X	X	RAVON Michel	1499		5	HADDAB Roland	1630	1	0	GALBY Vassili	1299	
6	MEJANE Arnaud	1360	0	1	SIMONET Jacques	1270		6	ROQUES Olivier	1099	0	1	LELEU Benjamin	1140	
			2	1							4	1			

Classement	1	COLOMIERS	17	+13 / 20-7	5	BLAYE LES MINES	11	+2 / 13-11
	2	MILLAU	13	+6 / 17-11	6	CEIT	11	+1 / 15-14
	3	MONTECH	13	-1 / 12-13	7	STE FOY	10	-7 / 12-19
	4	CASTEL/MOISSAC-1	12	-2 / 13-15	8	MONTAUBAN	8	-12 / 8-20



Muret ne montera pas en Division 4. Dans son groupe, c'était une des seules équipes qui théoriquement pouvait empêcher Condom de monter. Mais Muret s'est fait sérieusement secouer par les gersois de Fleurance, et sur un score sans appel. Dans ce championnat, les fleurantins ont joué de malchance, ils ont été un peu inconstants aussi. C'est la seule équipe qui ait tenu tête à Condom et qui aurait pu la battre. Il est vrai qu'elle dispose d'un premier échiquier un peu hors norme dans une telle compétition. Dans la dernière ronde, CONDOM rencontre MURET. VIC BIGORRE joue contre FLEURANCE.

Vic Bigorre possède encore une petite chance de se qualifier. Il lui faut battre Fleurance et il faut aussi que Condom perde contre Muret. Est-ce possible ?

Dans le groupe B, le club de COLOMIERS a donc course gagnée. Il sera en Division 4 la saison prochaine.

RONDE5

REGIONALE 6

GROUPE NORD

2 Février 2003-

6 équipes – 5 rondes

CAHORS-2

1	MATERRE Dominique	1760	1	0	POUSSY Daniel	1390
2	VAN HALL Pieter	1530	1	0	DELAY Guillaume	1099
3	HOUMEAU Dominique	1490	1	0	PORTOIS Valentin	1199
4	CHANEL J-Baptiste	1499	1f	0f	FORFAIT	
			4	0		

CATE-2

RODEZ-2

1			
2			
3	REPORTÉ		
4			

RAMONVILLE-3

	REPORTÉ	

ALBI-2

1			
2			
3	REPORTÉ		
4			

L'UNION

	REPORTÉ	

Classement

1	CAHORS-2	11	+3 / 9-6	4	RODEZ-2	7	-2 / 7-9
2	RAMONVILLE-3	9	+5 / 7-2	5	L'UNION	6	+1 / 5-4
3	ALBI-2	9	+2 / 7-5	6	CATE-2	6	-9 / 4-13

RONDE5

REGIONALE 6

GROUPE CENTRE

2 février 2003

Exempt: STE FOY-2 et CONDOM-3


ALBI-3

1	CLAUDE Michel	1450	0	1	BRETON Yves	1990
2	MARTINEZ Loïc	1320	0	1	ARANDA Bérenger	1610
3	MARTINEZ Christian	1200	0	1	MOREAU Philippe	1580
4	LOPEZ Michel	1150	0	1	LEFAUQUEUR Alain	1500
			0	4		

LUCHON

MURET-4				VILLENEUVE-TLS-2				STE FOY-3				CONDOM-3			
1	ROUQUET Remi	1230	X	X	HALLET Maurice	1540		1							
2	LOVERA Clément	1199	0	1	HERNANDEZ Jérémy	1280		2	EXEMPT				EXEMPT		
3	SACAREAU Christopher	1099	1	0	RABOUL François	1199		3							
4	DUROU Guillaume	1009	1	0	BATATIA Ismael	1199		4							
				2	1										

Classement	1	LUCHON-2	9	+12 / 12-0	5	VILLENEUVE-TLS-2	5	+2 / 6-4
	2	MURET-4	9	+9 / 10-1	6	CONDOM-3	4	-7 / 2-9
	3	STE FOY-2	6	-11 / 2-13	7	FLEURANCE	0	0 0 RETIRE
	4	ALBI-3	5	-1 / 5-6				

RONDE5	REGIONALE 6						RAMONVILLE-2				LUCHON																
	GROUPE SUD						1	RIZZO Carlo	1560	1	0	GALES Jacques	1499														
	2 Février 2003						2	BERTRAND Guillaume	1390	0f	1f	LLOVERAS J-Jacques	1499														
	Exempt: LOURES						3	PAUL Louis	1180	1	0	PERCIE DU SERT Max	1410														
							4	BOUET Arnaud	1009	0	1	SAINT-MARTIN Olivier	1390														
											2	2															
FOIX						TOURNEFEUILLE-3				MURET-3				VIC BIGORRE-2													
1	LANLLIER Bruno	1890	1	0	MALLOFFRE Vincent	1730	1	PILLOT Patrice	1549	1	0	REIGNIER Frank	1499														
2	MASOT Liberto	1790	1	0	GUESDON Joel	1810	2	BARRAUD Claudine	1240	1	0	AUDOUARD Dany	1299														
3	EVARD Emmanuel	1580	0	1	ARTIS François	1740	3	DURRIEU Etienne	1080	1	0	REIGNIER Richard	1199														
4	CARINOLA Raphael	1580	0	1	EGEA Claude	1620	4	LAIR Raphael	1099	1f	0f	forfait															
						2	2					4	0														
Classement														1		FOIX		14	+16 / 18-2		5		LUCHON		5	-7 / 4-11	
														2		TOURNEFEUILLE-3		13	+10 / 15-5		6		RAMONVILLE-2		5	-10 / 2-12	
														3		LOURES BRS		12	+10 / 12-2		7		VIC BIGORRE-2		4	-16 / 0-16	
														4		MURET-3		7	-3 / 6-9								
																											

RONDE 6	REGIONALE 6 GROUPE NORD 16 Mars 2003- 6 équipes – 5 rondes				L'UNION				RAMONVILLE-3			
					1	SABLAYROLLES Didier	1710	1	0	MEHADHEBI	1499	
					2	PERROUX Jacques	1640	1	0	MARAIS	1499	
					3	EYMOND Jean	1440	0	1	DAMIANO Hervé	1520	
					4	SCHAWLB Boris	1399	0	1	LEZAUD Pascal	1370	
					RONDE 1				2	2	RONDE 1	
Classement	1	RAMONVILLE-3 11 +5 / 9-4				4	L'UNION 8 +1 / 7-6				Restent à jouer ALBI-2 / L'UNION RODEZ-2 / RAMONVILLE-3	
	2	CAHORS-2 11 +3 / 9-6				5	RODEZ-2 7 -2 / 7-9					
	3	ALBI-2 9 +2 / 7-5				6	CATE-2 6 -9 / 4-13					

RONDE 6	REGIONALE 6						MURET-4				ALBI-3																
	GROUPE CENTRE																										
	16 Mars 2003																										
LUCHON-2										VILLENEUVE-TLS-2						CONDOM-3						STE FOY-2					
1		BRETON Yves		1990		1		0		HERNANDEZ Jérémy		1280		1													
2		ARANDA Bérenger		1610		1		0		RABOUL François		1199		2										FORFAIT			
3		MOREAU Philippe		1580		1		0		MAGES Gaëtan		1199		3										DE STE FOY			
4		LEFAUQUEUR Alain		1500		1		0		BATATIA Ismael		1199		4													
						4		0										4f		0f							
Classement		1		LUCHON-2 12 +16 / 16-0										4		CONDOM-3 7 -7 / 6-13											
		2		MURET-4 11 +9 / 12-3										5		VILLENEUVE-TLS-2 6 -2 / 6-8											
		3		ALBI-3 7 -1 / 7-8										6		STE FOY-2 6 -15 / 2-17											

RONDE 6

REGIONALE 6

GROUPE SUD

16 Mars 2003

Exempt: FOIX

TOURNEFEUILLE

1

PERIN Gilles

1730

0

2

MARNI-SANDID Tarik

1730

0

3

MALLOFFRE Vincent

1730

1

4

ARTIS François

1740

1

2

LOURES-BAROUSSE

1

ORIOU Patrice

1960

1

RIBOU Jacques

1780

0

CONDEMINAS Christian

1650

0

CORDIER Michel

1370

2

LUCHON-2

1

GALES Jacques

1499

1

0

2

LLOVERAS J-Jacques

1499

X

X

3

SAINT-MARTIN Olivier

1390

X

X

4

PERCIE DU SERT Max

1420

1f

0f

2

0

VIC EN BIGORRE-2

1

SUSINI Yannick

1199

X

BARRETTE Loïc

1199

X

LARAGNON Florian

1199

forfait

MURET-3

1

PILLOT Patrice

1549

1

0

2

MAS J-Louis

1310

1

0

3

BARRAUD Claudine

1240

1

0

4

JAMMOT Timothée

1009

0

1

3

1

RAMONVILLE-2

0

BOUET J-Yves

1499

0

BERTRAND Guillaume

1390

0

BOUET Arnaud

1009

1

BEDOS Ophélie

1009

Classement

1

TOURNEFEUILLE-3

15

+10 / 17-7

2

FOIX

14

+16 / 18-2

3

LOURES BAROUSSE

14

+10 / 14-4

4

MURET-3

10

-1 / 9-10

5

LUCHON

8

-5 / 6-11

6

RAMONVILLE-2

6

-12 / 3-15

7

VIC BIGORRE

5

-18 / 0-18

Dans le groupe NORD le match L'UNION / RAMONVILLE-3 , est un match comptant pour la ronde 1.

Restent à jouer encore: ALBI-2 / L'UNION et RODEZ-2 / RAMONVILLE-3

Le classement de ce groupe ne peut donc pas être encore établi (A voir tableaux de la dernière page). Mais la première place de ce groupe est pour Ramonville, sauf s'il perd par forfait son match en retard.

Dans le groupe CENTRE, Luchon-2, paraît assuré de la montée, il a un point de plus que Muret qu'il doit rencontrer à la ronde 7.

Dans le groupe SUD, le plus fort à mon avis, la montée se jouera à la dernière ronde au cours du match Foix / Loures-Barousse. Foix a un départage très supérieur. Pour se qualifier, il faut que Loures-Barousse gagne le match. En cas de nul, ce sera Foix qui montera

RAMONVILLE

La deuxième édition du tournoi de Ramonville s'est jouée le 26 janvier 2003
TOURNOI PRINCIPAL (76 joueurs)

1	RENET Olivier	2497	6,5	
2	AOUT Sebastien	2096	6	2377
3	KUZEV Jordan	2239	6	2401
4	CESBRON Guy	2153	5,5	2240
5	DALLOZ Jean-Michel	2183	5,5	2233
6	DEVOS Herve	1670	5,5	2407
7	LEMOINE Benoit	2138	5	2190
8	PANTOUKHINE Slava	2080	5	2116
9	LAURAIN Dominique	2109	5	2048
10	FAURE Nicolas	1979	5	2029
11	FORGUES Fabien	2031	5	2043
12	CHAPPEY Edouard	1900	5	2092
13	JUGLARD Eric	2186	4,5	2033
14	FOURNIER Camille	2114	4,5	1898

15	FRIT Philippe	1910	4,5	2023
16	GENESTOUS Patrick	2110	4,5	1872
17	GARAUD Alain	1930	4,5	2044
18	TARAYRE Pascal	1870	4,5	1961
19	BOUTHER Jacques	2054	4,5	1917
20	LECOQ Julien	2040	4	1917
21	NOWOCIEN Anthony	2000	4	1932
22	BRUZZONE Georges	2040	4	1879
23	AUGE Jean	1870	4	2072
24	PASTORELLI Loic	1780	4	2105
25	GUILLORY Gabriel	1910	4	1908
26	LEVITT Olivier	1780	4	1882
27	XANTHAKIS Spyros	1570	4	1984
28	UZCUDUN Mikeldi	1920	4	1843

29	HOARAU David	1910	4	1769
30	PARTINICO Jeremy	1650	4	2106
31	FORESTIE Pierre	1810	4	1898
32	PERRODO Eric	1920	4	1668
33	DELHOM Raoul	1750	4	1766
34	RICOEUR Alain	1499	4	1807
35	CARPENTIER J-Ch	2087	3,5	1711
36	COHEN Loic	1499	3,5	1841
37	MEHADHEBI Karim	1499	3,5	1694
38	DARAGON Bruno	1900	3,5	1671
39	EGEA Claude	1620	3,5	1775
40	LEGROS Jean-Luc	1880	3,5	1589
41	ALLADAYE Rene	1750	3,5	1673
42	AMBLARD Philippe	1499	3,5	1592

TOURNOI DES JEUNES (42 joueurs)

1	HA Michael	1220	BenM	5
2	MARTIN DE LA MOUTTE	1099	PupM	4
3	RAULIN Dimitri	1199	MinM	4
4	BLOND Jeremie	1199	BenM	4
5	GAZEL Paul	1009	PouM	4
6	FERNANDEZ DE G .G	1199	MinM	4
7	GRABIE Edouard	1009	PouM	4
8	PASTOR Quentin	1260	PupM	3

9	FERNANDEZ DE G R.	1100	BenM	3
10	FERNANDEZ DE G P-L	1099	PupM	3
11	CHEVELLE Pierre	1030	BenM	3
12	LARIF Alexandre	1099	PupM	3
13	SCELLI Eliot	1099	PupM	3
14	SCHAWLB Boris	1399	BenM	3
15	CHAUMONT Julie	1199	BenF	3
16	SCELLI Sidney	1009	PouM	3

17	PAUL Louis	1180	PupM	3
18	GROSSETTI Quentin	1110	BenM	3
19	RICHARD Antoine	1009	PouM	3
20	BERTOIA Mathieu	1099	PupM	3
21	CHAUMONT Robin	1099	PupM	3
22	LARIF Guillaume	1009	PouM	2,5
23	LEZAUD Olivier	1099	PupM	2,5
24	BOUET Arnaud	1009	PpoM	2



Jacques BOUTHER nouveau WM de la ligue



La salle. Au premier plan: Olivier LEVITT



Hervé DAMIANO
Président de Ramonville

ASPET 2003

Le championnat Midi-Pyrénées des jeunes qualificatif pour le championnat de France s'est déroulé à ASPET du mercredi 26 février au samedi 1^{er} mars 2003. Cette année, nous avons renoué avec les qualifications départementales, après abandon de cette étape pendant les quatre années précédentes. ASPET est un cadre idéal pour une telle compétition: campagne, calme, belle vue sur les Pyrénées, conditions d'hébergement excellentes. Le nombre total de concurrents dans les diverses catégories était de cinquante.

Dans chaque groupe, les joueurs participaient à un tournoi toutes rondes, avec le rythme qui sera celui du championnat de France. L'organisation était placée sous la responsabilité de Michel BEDOS, avec Françoise CWIEK et Andréas VAN ELST à l'arbitrage.

Ce championnat MP des jeunes d'Aspet a été un

succès sur le plan de l'organisation. Beaucoup de parents de joueurs qui ont fait un séjour partiel ou total à Aspet ont été enchantés et en redemandant. Ils veulent aller au championnat de France du Grand-Bornand, c'est dire!

Nous remercions la direction du centre du "Bois Perché" d'avoir accepté de prendre à sa charge le séjour des trois encadrateurs de la ligue: Michel BEDOS; Françoise CWIEK, Andréas VAN ELST. Cette fête des échecs se termina par une distribution de coupes et médailles en présence de Gilles GRELLIER représentant le CD de la ligue.

Clubs d'origine des joueurs :

Albi – Auch – Blaye les Mines – Castel/Moissac – Condom – Lardenne – Loures-Barousse – Ramonville – Tarbes – Ste Foy – Tournefeuille – Vic En Bigorre. Soit 12 clubs représentés sur la trentaine de clubs de la ligue

PETITS POUSSINS											
			1	2	3	4	5	6	7	8	pts
1	LERICHE Luc	1250		1	1	1	0	1	1	1	6
2	BOUET Arnaud	1009	0		0	1	1	1	1	1	5
3	ROQUES Olivier	1009	0	1		0	x	1	1	1	4,5
4	JOUANNEAU Armand	1009	0	0	1		1	1	0	1	4
5	KISSOUM Mehdi	1009	1	0	x	0		0	1	1	3,5
6	DASTE Arthur	1009	0	0	0	0	1		1	1	3
7	MOUSSET CANCEL Yoh.	1009	0	0	0	0	1	0		1	2
8	PERRIEU Edgar	1009	0	0	0	0	0	0	0		0

POUSSINS											
			1	2	3	4	5	6	7	8	pts
1	TOULLEC Renan	1009		1	1	1	1	1	1	1	7
2	GOSSELIN Titouan	1009	0	1	1	1	1	1	1	1	6
3	CASTERA Sylvain	1009	0	0		1	1	0	1	1	4
4	PEDUSSAUT Marlon	1009	0	0	0		1	1	1	1	4
5	MARTINEZ Leo	1009	0	0	0	0		1	1	1	3
6	PREST Vincent	1009	0	0	1	0	0		0	1	2
7	TRAPP Enzo	1009	0	0	0	0	0	1		0	1
8	RICHARD Antoine	1009	0	0	0	0	0	0	1		1

PUPILLES											
			1	2	3	4	5	6	7	8	pts
1	LAFUMA Antoine	1740		x	x	1	1	1	1	1	6
2	COURCEULLES Alex	1440	x		1	0	1	1	1	1	5,5
3	MARTIN DE LA MOUTTE	1099	x	0		1	1	1	1	1	5,5
4	LACOMBE Martin	1340	0	1	0		1	1	1	1	5
5	MARTIN Pierre-Yves	1099	0	0	0	0		1	1	1	3
6	LABAT Jory	1099	0	0	0	0	0		1	1	2
7	RIVIERE Fabian	1099	0	0	0	0	0	0		1	1
8	MATHIEU Florent	1099	0	0	0	0	0	0	0		0

BENJAMINS											
			1	2	3	4	5	6	7	8	pts
1	BRETHES François	2074		1	1	x	1	1	1	1	6,5
2	LEVITT Olivier	1780	0		1	x	1	1	1	1	5,5
3	CWIEK Perrine	1670	0	0		1	1	1	1	1	5
4	PINAULT Ronan	1530	x	x	0		x	1	1	1	4,5
5	THIMONIER Victor	1199	0	0	0	x		x	1	1	3
6	MARTINEZ Loic	1320	0	0	0	0	x		0	1	1,5
7	CORDIER Quentin	1100	0	0	0	0	0	1		x	1,5
8	DOLS Martin	1220	0	0	0	0	0	0	x		0,5

MINIMES											
			1	2	3	4	5	6	7	8	pts
1	BOUHANA Paul-Alex	1990		x	1	1	1	1	1	1	6,5
2	CATALA Laurent	1650	x		0	x	1	1	1	1	5
3	ARLABOSSE Nicolas	1580	0	1		x	x	1	0	1	4
4	JOIN Etienne	1480	0	x	x		1	0	1	1	4
5	TRAN VINH LOC	1450	0	0	x	0		1	1	1	3,5
6	SESERRES Olivier	1420	0	0	0	1	0		1	1	3
7	REGNIER PRIMET R.	1199	0	0	1	0	0	0		0	1
8	FERNANDEZ DE GRADO	1199	0	0	0	0	0	0	1		1

CADETS - JUNIORS										
			1	2	3	4	5	6		pts
1	CWIEK Loïc	1960		x	1	1	1	1		4,5
2	VITROU Jonathan	1850	x		x	x	1	1		3,5
3	LACROIX Romain	1840	0	x		1	1	1		3,5
4	WOLOSZYN Florent	1860	0	x	0		1	1		2,5
5	DIRAT Sylvain	1760	0	0	0	0		x		0,5
6	GALBY Vassili	1299	0	0	0	0	x			0,5



QUALIFIES POUR LE CHAMPIONNAT DE FRANCE DU GRAND BORNAND

PPO-G = LERICHE - BOUET PPO-F = BEDOS Ophélie POU-G =
TOULLEC - GOSSELIN POU-F = GRELLIER Elsa PUP-G = LAFUMA -
COURCEULLES PUP-F = MARLEAUX Maeva BEN-G = BRETHES -
LEVITT BEN-F = CWIEK Perrine - BENMESBAH Natacha MIN G =
BOUHANA MIN-F = NICQ BEOTHY Ambre .Soit 15 joueurs de PPO à
Minimes.

Champions de ligue dans les catégories "JEUNES": Les premiers nommés
dans la liste ci-dessus. S'ajoutent CADET Jonathan VITROU ; JUNIOR: Loïc
CWIEK

Voici une sélection de parties de
nos jeunes, analysées
par Michel BEDOS

SERRES (Albi)
JOIN (Auch)

1. e4 e5 2. f3 f6 3. f4 c5 4. d3 d6
5. f5 e3 6. f6 c3 7. f7 d5 8. f8 g7
9. c3 a5 10. f7+ d7 11.

f5+ dxe5 12. f4 g4+ c6 13. f1 f8
14. f6 d6 15. h3 ad8 16. e2 b3 17. f3
18. d3+ 19. e2+ 20. e2 [1:0]

REIGNIER-PRIMET (Vic)
ARLABOSSE (BEC)

1. d4 d5 2. c4 c6 3. f3 c6 4. e4 b4 5.
f2 xc3 6. xc3 dxe4 7. c5 f6 8. f3 O-
O 9. fxe4 fxe4 10. f5 fxc3 11. bxc3
12. f3 f6 13. f4 f5 14. f1 c1

f2 a2 15. d3 f2 16. O-O f3 17. f5
f4?? 18. f4 f5 19. f7 et les Blancs
gagnent 20 coups plus tard. [1:0]

DOLS (ECCM).

CWIEK Perrine (Tournepieu)

1. e4 e5 2. f3 f6 3. f3 f6 4. g3 f4 5.
a3 f5 6. f5 d5 7. exd5 f7 8. f4 d6
9. b4 f6 10. f2 O-O 11. O-O f4 12.
d3 f6 13. h3 f3 14. f1 f6 15. d4 f4
16. f3 e4 17. f2 exf3 18.

♟xf3 ♟f3 19. ♟xf3 ♟g5 20. c4 c6 21.
 dxc6 bxc6 22. c5 ♟c7 23. ♟c1 ♟g4 24. a4
 ♟h4 25. ♟aa3 ♟xf3+ 26. ♟xf3 ♟fe8 27.
 ♟d3 ♟xd1+ 28. ♟xd1 *et les Blancs*
abandonnèrent 20 coups plus tard. [0:1]

MATHIEU (Tarbes)

RIVIERE (Castel-Moissac)

1. e4 e5 2. ♖f3 ♜c6 3. ♜c3 ♜f6 4. ♙c4 h6
5. O-O ♜b4 6. a3 ♜a6 7. d3 ♙c5 8. b4
♙d4 9. ♙xd4 exd4 10. ♜b5 ♜b8 11. ♙xd4
♜c6 12. ♙xc6 *Dommage, le cavalier noir
avait déjà une belle carrière derrière lui,
il méritait une retraite paisibleen b8 par
exemple..* 12... dxc6 13. e5 ♙g4 14. d4 O-O
15. ♙f4 b5 16. ♙b3 ♜h4 17. g3 ♜xh2#
Aussi par ou "inattendu" ! 10:11

LACOMBE (Lardenne)

LABAT (Tarbes)

1. d4 d5 2. c4 e6 3. ♖c3 ♜f6 4. ♙g5 ♙b4
5. e3 O-O 6. ♜f3 ♜c6 7. ♙d3 ♙xc3+ 8.
bxc3 dxc4 9. ♙xc4 ♙e8 10. O-O e5 11.
♙e1 ♙g4 12. h3 ♙xf3 13. ♙xf3 h6 14.
♙xf6 ♙xf6 15. ♙xf6 gxf6 16. ♙ab1 exd4
17. cxd4 ♙a5 18. ♙f5 ♙ab8 19. ♙b5 b6
20. ♙c1 ♙ec8 21. ♙f3 a6 22. ♙f5 c5 23.
dxc5 ♙xc5 24. ♙fxc5 bxc5 25. ♙xc5 ♙b1+
26. ♙h2 ♙b5 27. ♙xb5 axb5 28. ♙g3 ♜c4
29. ♙f4 b4 30. ♙e4 ♜d2+ 31. ♙d3 ♜xf3
32. gxf3 ♙d7 33. ♙c4 *et la partie dura 15
coups de plus...* [1:0]

GOSSELIN TITOUAN (Loures-Brs)

PREST Vincent (Ste Foy)

1. e4 e5 2. ♖f3 ♘c6 3. d4 ♙b4+ *on aura
joue toutes sortes de choses a Titouan sur
son Ecossaise mais jamais le "normal"*
exd4! 4. c3 ♙d6 5. ♙g5 f6 6. ♙h4 ♘h6 7.
♙c4 a6 8. O-O b5 9. ♙d5 ♘g4 10. ♘c4 exd4
11. ♘fd2 ♙xh2+ 12. ♘h1 ♘ce5 13. ♙xa8
c6 14. cxb5 axb5 15. ♘b3 ♙a6 16. ♘c5
♙c8 *16... ♗xa8! permet de revenir dans la
partie!* 17. ♘b7 ♗c7 18. ♘c5 ♙d6 19. ♗c2
♗f8 20. ♘d2 ♗e7 21. f3 ♘e3 22. ♗c1
♘xf1 23. ♘xf1 ♙f4 24. ♗xf4 g5 *24...
♗xc5?* 25. ♙xg5 fxg5 26. ♗g3 ♗xc5 27.
♗xg5 d3 28. ♗h5+ ♘f7 29. ♗h6+ ♘g8 30.
♘g3 ♘d4 *30... ♘f7? deloge l'intruse!* 31.
♘f5 ♗f2 32. ♗q7# [1:0]

















ORIOT Louise (Loures-Barousse)

MARLEAUX Maeva (Vic En Bigorre)

1. e4 e5 2. ♖c4 ♘f6 3. ♘f3 ♘xe4 4. ♘xe5
 ♘d6 5. ♙d3 ♙e7 6. ♘c3 ♙f6 7. ♘f3 ♙xc3
 8. dxc3 g6 9. O-O O-O 10. c4 ♘e8 11. b4
 ♘c6 12. b5 ♘b4 13. ♙e4 f5 14. ♙d5+ ♘h8
 15. ♙e3 ♘g7 16. ♘g5 h6 17. ♙d4 ♘xd5
 18. ♘f3 b6 19. c5 d6 20. cxd6 cxd6 21. a4
 a6 22. a5 bxa5 23. bxa6 ♙xa6 *et la , le fou
 d4 a pris le fou a6,rendant la saisie de cette
 partie délicate...Les Blancs perdirent au
 34eme coup. [0:11]*

KISSOUM Mehdi (CEIT).

BOUET Arnaud (Ramonville)

1. e4 e6 2. f3 d5 3. exd5 exd5 4. c3 c5 5. d4 b4 6. d2 f5 7. b5+ c6 8. e2 *Après diverses pertes de temps des 2 joueurs, on retrouve une position presque "normale" de la Française d'échange. 8...* f6 9. g5 xc3+ 10. bxc3 O-O 11. O-O h6 12. f4 bd7 13. h4 e4 *Une erreur, Arnaud, tente par le pion c3 et la "fourchette" entre dame et fou, donne simplement une pièce 14. d3 que son adversaire ne prend pas, bien au contraire!*

14... ♖xh4 *"cavalier au bord, cavalier pas fort.."* 15. ♜f3 ♕df6 16. g3 ♜h3 17. ♜g2 ♕xc3 18. ♜fc1?? ♕xe2+ 19. ♜f1 ♕xc1 20. ♜xc1 ♜fe8 21. ♜b1 ♜g4 22. ♜xh3 ♜xh3+ 23. ♜g1 ♜e7 24. ♜d2 ♜ae8 25. f3 ♜e2 26. ♜b4 ♜8e3 27. f4 ♜f3 28. ♜d1 ♜g2+ 29. ♜h1 ♜g4 *une position amusante - pour les Noirs- toutes les pièces sont sur le roi Blanc!* 30. ♜e1 ♜f1# [0:1]

RIVIERE (Castel-Moissac)

LACOMBE (Lardenne)

1. d4 d5 2. e3 ♘f6 3. ♘c3 e6 4. ♘f3 c5 5. ♙b5+ ♙d7 6. ♙d3 ♘c6 7. ♘a4 ♘b4 8. c3 ♘xd3+ 9. ♗xd3 ♙xa4 10. O-O ♗b6 11. b3 ♙b5 12. ♙d2 ♘xf1 13. ♘xf1 ♙c8 14. g3 cxd4 15. exd4 ♙b4 16. ♙d2 O-O 17. ♘e1 ♘e4 18. ♙f4 ♙xc3 19. ♙c1 h6 20. ♘f3 ♙xd4 21. ♗d3 ♙xc1+ 22. ♙xc1 ♙b2 23. ♙e3 ♗a6 24. ♗e2 ♗xe2+ 25. ♙xe2 b6 26. ♘e5 ♙xe5 27. f3 ♘c3+ 28. ♙d3 ♘xa2 29. f4 ♙f6 30. h4 ♘b4+ 31. ♙e2 ♘c2 32. ♙d3 ♙xe3 33. ♙xe3 ♙c8 34. ♙f3 ♙c3+ 35. ♙g4 d4 36. ♙h5 d3 37. ♙g4 d2 38. g5 d1=♗# 38... d1=♙# eut été joli. [0:1]

CORDIER Quentin (Loures-Barousse)

LEVITT Olivier (CEIT)

1. ♖f3 d5 2. g3 ♜c6 3. ♙g2 e5 4. O-O ♖f6
5. d3 ♙e6 6. ♙g5 ♙e7 7. h3 ♜d7 8. ♘h2
h6 9. ♙d2 O-O-O 10. ♙e1 g5 11. ♖g1 ♙c5
12. e3 g4 13. h4 ♖h5 14. ♙e2 f5 15. ♙f1
♙d8 16. ♖c3 f4 17. exf4 exf4 18. ♖ce2 f3
19. ♖xf3 gxf3 20. ♙xf3 ♙xf3 21. ♖f4 ♖xf4
22. ♙xf4 ♙xf2+ 23. ♙xf2 ♙xf2 *et les
Blancs abandonnèrent ...16 coups plus
tard.* [0:1]

BRÉTHES (CEIT).

DOLS (ECCM).

1. d4 d5 2. e3 *La "marque" de François Brethes! Un système peu ambitieux mais dont il connaît les secrets! 2... ♖f6 2... ♙f5!? 3. c4 e6 4. ♖b3 ♖c6! 5. ♖xb7 ♖b4! 6. ♖a3 ♖b7 7. ♗xa7 ♖a8 8. ♖b7 ♖b8 et nulle par répétition est un grand classique dans ce type de position! (8... ♖xa3!? est pour les aventureux...))*3. ♖f3 ♖c6 4. ♖b5 ♖d7 5. O-O a6 6. ♖a4 e6 7. ♖bd2 ♖e4?! 8. ♖xe4 dxe4 9. ♖d2 b5 10. ♖b3 f5 11. c4 11. f3! *est souvent fort contre ce type de structure de pions!*11... e5 12. cxb5 axb5 13. dxe5 ♖xe5 14. ♖b1 ♗f6 15. ♖c3 *les 800 (!!)* points elo d'écart n'ont pas encore parlé, bien au contraire mais François sait attendre son heure dans une situation peut-être légèrement inférieure mais intrinsèquement solide. 15... ♖c6 16. ♗e2 ♖b8 17. ♖d5 ♖xd5 18. ♖xd5 ♖d3 19. ♗c2 ♖d6 20. ♖d2 ♗e5 21. ♗c6+ ♖e7 22. g3 ♗xb2 22... ♖b6! 23. ♖c3 ♗e2 24. ♖b3 ♖b6 24... ♗g4 25. ♗d5 *maintenant la dame blanche peut exercer des ravages...* 25... ♗h5 26. ♖xg7 ♖e8 27. ♖d4 c5 28. ♖e6+ ♖d8 29. ♖f6+ ♖c7 30. ♗d5 ♖b4 30... ♗g6! *et les pièces blanches refluent.*31. ♗d2 c4 32. ♖d1 ♗f7 33. ♖d4 ♖c6 34. a4! ♗d5 35. axb5 ♗xb5 36. ♖a4 ♗d5 37. ♖xc6 ♗xc6 38. ♖fb1 ♖b8 39. ♖c3 ♖a6 40. ♖xb8 ♖xb8 41. ♖a7+ ♖c8 42. ♖d4 ♖e8 43. ♗xd6 ♗d8 44. ♗c5+ [1:0]

CWIEK Perrine (Tournefeuille)

MARTINEZ (Albi)

1. e4 e5 2. ♘f3 ♘c6 3. ♙b5 d6 4. O-O ♘f6
5. ♖e1 ♙c4 6. c3 a6 7. ♙a4 b5 8. ♙b3 h6

9. d4 exd4 10. cxd4 **xf3** 11. gxf3 **11. ♖xf3**
xd4 12. **d1** **xb3** 13. **xb3** 11... **e7**
 12. **c3** c6 13. **f4** b4 14. **e2** d5 15.
g3 g6 16. **e5** **g7** 17. **xc1** **xc8** 18.
 exd5 cxd5 19. **xc8** **xc8** **19...** **xc8** 20.
xf6+20. **xf6** **xf6** 21. **xd5** O-O 22.
b3 **c6** 23. **e2** **d8** 24. d5 **fa5** 25.
f4 g5 26. **h5** **xb2** 27. d6 **d7** 28. **e7**
xe7 29. dxe7 **xd1**+ 30. **xd1** [1:0]

LERICHE (CEIT)

JOUHANNEAU (CEIT)

1. e4 e5 2. ♖f3 ♜c6 3. ♙c4 ♜f6 la
défense des 2 cavaliers , très difficile a
jouer pour un débutant. 4. ♜g5!? La
variante la plus aigue! 4... ♚e7? 4... d5! 5.
exd5 ♜a5 6. ♙b5+ c6 7. dxc6 bxc6! 8. ♙e2
h6 9. ♜f3 (9. ♜h3!? Steinitz et Fischer) 9...
e4 10. ♜e5 ♙d6 et les Noirs ont de bonnes
compensations pour le pion. (10... ♚d5!);
4... ♙c5!? la contre attaque Traxler est
(peut-être?) jouable aussi. 5. ♜xf7 ♜g8 6.
O-O ♚c5 7. d3 b5 8. ♙b3 ♜d4 9. ♙e3
♜g4 10. ♚xg4 ♜xc2 11. ♙xc5 ♙xc5 12.
♚h4 ♜xa1 13. ♚d8# Une partie très
efficace du champion Luc Leriche avec
l'aide involontaire de son adversaire. [1:0]

GOSSELIN (Loures-Barousse)

TOULLEC (CEIT).

1. e4 e5 2. ♖f3 ♜c6 3. d4 *Pour cette partie contre le futur second du tournoi , Renan, au style plutôt "technique" et positionnel choisit d'aiguiser le débat par une sorte de gambit letton. 3... f5?! 4. ♙g5 4. exf5 exd4 5. ♜xd4 semble bon pour Blanc. 4... ♙e7 5. ♙e3 d6 6. ♙b5 ♙d7 7. d5 ♜a5 8. ♙xd7+ ♜xd7 9. ♙d2 9. exf5 ♜xf5 10. c4! ♜g4 11. ♙a4+ c6 12. ♜bd2 9... ♜c4 10. ♙c3 ♜f6 11. ♙d3 fxe4 12. ♙xc4 exf3 13. O-O?! 13. gxf3 semblait moins risquer 13... fxe2 14. ♙xe2 ♜g4+ 15. ♜xg4 ♜xg4 16. ♜d2 O-O 17. f3? la faute décisive et Titouan se fait balayer de l'échiquier... 17... ♙e3+ 18. ♙f2 ♜xf1 19. ♜xf1 e4 20. f4 ♜xf4+ 21. ♙e3 ♙g5 22. ♙d2 ♜xf1+ [0:1]*

MATHIEU Florent (Tarbes)

LAFUMA Antoine (CEIT)

1. d4 d5 2. c4 c6 3. ♖c3 ♜f6 4. b3 *Un coup inutile et un peu affaiblissant mais Florent est un néophyte dans ce type de competition et invente la théorie presque à chaque coup...* 4... e6 4... ♙f5. e3 ♗a5 6. ♙d2 ♙b4 7. ♜c1 *tendant le piège:* 7... O-O *qui ne prend pas avec le "vieux" renard Antoine!* 7... ♙xc3?! 8. ♙xc3 ♗xa2?? 9. ♙a1 ououps... 8. ♜f3 ♜b7 9. a3 ♙c3 10. ♙xc3 ♗c7 10... ♗xa3 *semble risquer mais jouable.* 11. ♙d3 *avec le centre et la paire de fous en compensation.* (11. c5 avec l'idée Ta1 11... ♜e4! 12. ♗c2 ♙xc3 13. ♗xc3 b5 14. ♙d3) 11. ♙b4 ♜e8 12. h4 *un peu optimiste..* 12. ♙d3 12... e5 *Antoine Lafuma connaît ses classiques (réagir au centre a une attaque sur l'aile) mais ici c'est peut-être prématuré.* 13. ♙c3 13. dxe5! ♜xe5 14. cxd5 *et le pion "d" passe peut gener.* 13... ♜e4 14. ♙b2 exd4 15. ♜xd4 ♜df6 16. f3?? *catastrophe!* 16. cxd5 *est encore complique!* 16... ♗g3+ 17. ♜e2 ♗f2+ 18. ♜d3 ♗xb2 19. fxe4 dxe4# [0:1]

LA NATIONALE II-JEUNES

Cette compétition se joue entre 6 équipes de huit joueurs. Chaque équipe est formée de 2 PPO, 2 POU, 2, PUP, 2 BEN, 2 MIN. Le groupe où jouent nos équipes est formé de 6 équipes: 5 équipes de la ligue MP + 1 équipe de la ligue AQT Trois journées. Parmi les équipes participantes, il y a deux regroupements, comme le permet le règlement: ALBI-BLAYE LES MINES et AUCH-CONDOM

. Les quatre autres participants sont: LUCHON; STE FOY D'AIGREFEUILLE; CEIT; PAU.

Première journée

Le 26 janvier 2003 à LUCHON. Toutes rondes entre: AUCH-CONDOM; LUCHON; PAU

Organisateur : club de Luchon. Arbitre: Yves Breton.

AUCH-CONDOM / LUCHON = 8-8

PAU / AUCH-CONDOM = 11-5

LUCHON / PAU = 6 - 10

Joueurs ayant gagné toutes leurs parties: FEUGA (AUCH); JOIN (AUCH) FORGUES (PAU); SAUVESTRE (PAU); BERNES (PAU)

Deuxième journée

le 9 février 2003 à ALBI. Un toutes rondes était prévu entre ALBI-BLAYE; CEIT; STE FOY D'AIGREFEUILLE. Mais cette dernière équipe étant forfait pour la journée. Un seul match s'est donc joué sous la responsabilité de Michel DE BARALLE et de Olivier RENET
ALBI-BLAYE / CEIT = 6-10

La troisième et dernière journée aura lieu le 30 Mars 2003 à **TOURNEFEUILLE** où toutes les équipes seront réunies, chacune jouant trois matches.

COUPE DE LA FEDERATION PHASE REGIONALE

Cette année, les phases départementales de la Coupe de la Fédération ont été particulièrement squelettiques dans notre région. Au final nous avons seulement 5 équipes qualifiées pour toute la ligue. Le directeur de la compétition: Jacques Maillard ayant considéré qu'un aussi faible contingent d'équipes ne méritait pas que s'organise une phase inter ligue chez nous, nos cinq équipes furent donc envoyées à Mont de Marsan pour trois d'entre elles et à Carcassonne pour les deux autres. Et, en plus, à Mont de Marsan, l'équipe de Auch-Armagnac faisait forfait ! Mais il faut croire que la qualité supplée la quantité puisque à Mont de Marsan les deux seules équipes représentant notre ligue: Tarbes-1 et Tarbes-2 terminèrent aux deux premières places. Tarbes-2 finissant premier. Le troisième qualifié étant Pau-Sarrailh. 9 équipes présentes sur 12 sélectionnées.

L'organisateur et arbitre de Mont de Marsan était le sympathique Thierry Laffargue, homme de base du club landais.

Tarbes-2 : Benito Martinez (1660) – Georges Baumgartner (1670) – Gérard Bildstein (1570) – Benoît Gossieaux (1420)

Tarbes-1 : Jérôme Langlois (1700) – Jean-Louis Carassus (1600) – Denis Lehman (1540) – Georges Aznar (1490)

A Carcassonne jouaient les deux autres qualifiés: Albi et Tournefeuille. Sur 12 équipes:

1- Montpellier Echecs 2- Carcassonne 3- Tournefeuille 4- Albi..etc ...

Seuls les trois premiers étant qualifiés, Tournefeuille passe, mais Albi échoue donc de peu pour la qualification

Tournefeuille: Hervé Devos (1670) – Claude Egea (1620) – Perrine Cwiek (1670) – Ronan Pinault (1530)

Albi: Benjamin Sentou (1640) – Bruno Garcia (1680) – Jacky Lopez (1530) – Michel De Baralle (1600).

Pour la suite, nos quatre équipes restent encore en course puisque Albi est repêché

Albi; Tarbes-1; Tarbes-2; Tournefeuille.

Pas mal, n'est-ce pas ?

CHAMPIONNATS SCOLAIRES

Phase Académique

Le championnat des scolaires est une compétition par équipes de 8 joueurs qui doivent être élèves du même établissement en Ecoles primaires; collèges; lycées. La compétition se joue en parties "rapides". La licence B suffit donc pour y participer. La phase départementale s'organise en faisant un open individuel, les équipes qualifiées sont formées à l'issue de cet open. Seuls, les établissements ayant au moins 8 joueurs classés dans cet open peuvent former une équipe. On comprend aisément la difficulté de réunir 8 joueurs d'un même établissement. Une telle compétition n'est accessible qu'aux clubs qui font de l'enseignement dans les établissements scolaires. Deux départements à ma connaissance avaient organisé une phase départementale: La Haute-Garonne et le Gers.

Le Gers n'avait qu'une équipe qualifiée: L'école primaire de Riscle. Toutes les autres équipes venaient de la Haute-Garonne.

La phase ligue, organisée par Françoise CWIEK, secondée par Andréas Van Elst s'est déroulée le mercredi après midi 12 mars au Collège Voltaire de Colomiers.

Voici les résultats:

Classement:

Ecoles primaires (tournoi par équipes en 3 rondes):

1^{er}: St. Exupéry (Ramonville)

2^{ème}: Paul Bert (Colomiers)

3^{ème}: école de Riscle

4^{ème}: Emilie de Rodat (Toulouse)

Collèges (Tournoi par équipes en 5 rondes):

1^{er}: Pierre de Fermat (Toulouse)

2^{ème}: Léon Blum (Colomiers)

3^{ème}: Jean Jaurès (Colomiers)

4^{ème}: Voltaire (Colomiers)

5^{ème}: Malraux (Ramonville)

6^{ème}: Savary (Fronton).

Les deux équipes victorieuses: **St Exupéry** et **Pierre de Fermat** étaient qualifiées pour la phase inter ligue qui a

eu lieu le mercredi 26 mars:
Fermat / Joffre de Montpellier et Ramonville / Nîmes

Jordan KUZEV

Jordan KUZEV (2239) qui vient de Bulgarie, pays des roses, des échecs et des bulgares, joue actuellement au club de Fleurance-Echecs dans le Gers. Le voici, depuis peu, matrimonialement enraciné en Gascogne. Il vient de participer au 3^{ème} tournoi de Maîtres du MANS qui s'est joué fin février-début mars 2003. Participation brillante puisque Jordan termine avec 6/9 premier ex-aequo avec le GMI KOZAKOV, celui-ci le devançant au départage pour la première place. Pour vous situer le niveau de ce tournoi, sachez que le troisième n'est autre que le GMI Slim Belkhodja avec 5,5/9. Sur 9 parties, Jordan Kuzev a obtenu: +5; =2; -2. Cinq victoires, cela est la marque d'un jeu sans concession, loin des facilités des nules de salon et autres arrangements. Avec 6/9, Jordan a presque réalisé une norme de MI ! Bientôt un MI à Fleurance ? Jordan participe avec son club de Fleurance au championnat de Régionale 5. Jusqu'ici son résultat est de 100% dans cette compétition. Mais ne croyez pas que cela fut toujours facile. Les boulets, tirés par quelques audacieux sans complexe, sont passés très près à deux ou trois reprises. En Midi-Pyrénées, même en régionale 5, personne n'a gagné d'avance. Et c'est très heureux pour le niveau des échecs dans notre région. Au championnat de MP des rapides du 23 mars, Jordan a fini 5^{ème}/70. Une petite déception.

Mais les parties rapides ne sont certainement pas sa tasse de thé.....

Dans la photo ci-dessus, on voit que Jordan n'a plus toute sa tête, le photographe l'ayant un peu décapité. Mais il lui reste quand même suffisamment de cervelle. Heureusement pour lui, comme dit la chanson.



KUZEV Jordan
CROUAN Stéphane

1. d4 d5 2. ♖f3 ♖f6 3. c4 c6 4. cxd5 cxd5 5. ♖c3 ♖c6 6. ♗f4 ♗f5 7. e3 e6 8. ♗b3 ♗b6 9. ♗xb6 axb6 10. a3 ♗e7 11. ♗b5 O-O 12. O-O ♗f8 13. ♗ac1 ♖h5 14. ♗e5 f6 15. ♗g3 ♖xg3 16. hxg3 ♗g6 17. ♖d2 ♗f7 18. ♗d3 ♗d8 19. f4 g6 20. ♖f3 ♗g7 21. ♗f2 ♗g8 22. ♗b5 ♖a7 23. ♗f1 ♖c6 24. ♗fc2 ♗f7 25. ♗b5 ♗e8 26. ♗d3 ♗f7 27. ♖b5 ♗a5 28. ♗f2 ♗c8 29. g4 ♗f8 30. ♖d2 ♗e8 31. ♖b3 ♗a4 32. ♖c7 ♗d7 33. f5 gxf5 34. gxf5 exf5 35. ♖xd5 ♗d8 36. ♗b5 ♗a8 37. ♖f4 ♗e8 38. d5 ♖e5 39. ♗xd7 ♖xd7 40. ♖d4 ♖e5 41. ♖xf5+ [1:0]

BELKHODJA Slim
KUZEV Jordan

1. e4 c5 2. ♖f3 ♖c6 3. ♗b5 e5 4. O-O ♖ge7 5. c3 g6 6. d4 exd4 7. cxd4 cxd4 8. ♗f4 ♗g7 9. ♗d6 O-O 10. ♖bd2 a6 11. ♗d3 ♗e8 12. ♖g5 ♖e5 13. f4 ♖xd3 14. ♗b3 ♗f8 15. ♗xd3 h6 16. f5 hxg5 17. f6 ♗xf6 18. ♗xf6 ♖f5 19. exf5 ♗xf6 20. ♖e4 ♗h8 21. ♗f1 b5 22. fxg6 ♗b7 23. ♖f6+ ♗g7 24. ♖xd7 f6 25. ♖xf8 ♗xf8 26. ♗e1 ♗c8 27. ♗e7 f5 28. ♗xf5 [1:0]

KUZEV Jordan
BLOT Jérôme

1. d4 ♖f6 2. ♖f3 g6 3. c4 ♗g7 4. ♖c3 O-O 5. e4 d6 6. h3 e5 7. d5 ♖h5 8. ♗e3 a5 9. c5 ♖a6 10. cxd6 cxd6 11. ♖d2 ♖c5 12. g3 ♗d7 13. ♗e2 ♖f6 14. g4 a4 15. f3 b5 16. a3 ♗b8 17. ♖a2 ♗e7 18. O-O ♗h8 19. ♗g5 ♗e8 20. b4 axb3 21. ♖xb3 ♖a4 22. ♗d2 ♖g8 23. ♖b4 f5 24. ♗ac1 ♖f6 25. ♗d3 ♗e7 26. ♖a5 ♖c5 27. ♖ac6 ♗xc6 28. ♖xc6 ♗b7 29. ♖xb8 ♖b3 30. ♗b4 ♖xc1 31. ♗xc1 fxe4 32. fxe4 ♗xb8 33. ♗e3 h5 34. g5 ♖g8 35. ♗xb5 ♗d8 36. ♗f1 ♗xf1+ 37. ♗xf1 ♖e7 38. a4 ♗c7 39. a5 ♗c3 40. ♗f2 [1:0]

KUZEV Jordan
KOZAKOV Mikhail

1. d4 ♖f6 2. ♖f3 g6 3. c4 d5 4. cxd5 ♖xd5 5. e4 ♖b6 6. ♖c3 ♗g7 7. h3 O-O 8. ♗e3 ♖c6 9. ♗e2 f5 10. exf5 ♗xf5 11. ♗b3+ ♗h8 12. ♗d1 a5 13. ♖g5 ♗e8 14. ♗b5 ♗d7 15. a3 a4 16. ♗a2 ♖d8 17. ♗xd7 ♗xd7 18. O-O ♗a5 19. d5 ♗xc3 20. bxc3 ♗xd5 21. ♗d4+ e5 22. ♗xe5+ ♗g8 23. ♗d4 ♗ff5 24. ♖e4 ♖e6 25. ♖g3 ♗f7 26. ♗de1 ♖xd4 27. cxd4 ♗xd4 28. ♗e2 ♖d5 29. ♗fe1 ♗g7 30. ♗b2 c5 31. ♖e4 ♖f4 32. ♖xc5 ♗d5 33. ♖e6+ ♖xe6 34. ♗xe6 ♗d7 35. h4 ♗f7 36. ♗b6 ♗f4 37. ♗h8 ♗d4 38. ♗xh7+ ♗g7 39. ♗xg7+ ♗xg7 40. ♗eb1 ♗xh4 41. ♗xb7 ♗xb7 42. ♗xb7+ ♗f6 43. ♗b5 ♗c4 44. ♗a5 ♗c1+ 45. ♗h2 ♗c4 46. f3 g5 47. ♗g3 ♗g6 48. ♗h3 ♗h4+ 49. ♗g3 ♗c4 50. ♗f2 ♗c2+ 51. ♗f1 ♗c1+ 52. ♗e2 ♗c2+ 53. ♗d3 ♗xg2 54. ♗xa4 ♗f5 55. ♗e3 ♗a2 56. ♗a5+ ♗f6 57. a4 ♗e6 58. ♗a8 ♗f5 59. ♗f8+ ♗g6 60. ♗a8 ♗f5 61. ♗a5+ ♗e6 62. ♗e4 ♗e2+ 63. ♗d4 ♗f2 64. ♗xg5 ♗xf3 65. ♗c5 ♗d7 66. ♗b6 ♗b3+ 67. ♗b5 ♗c3 68. ♗d5+ ♗c8 69. ♗c5+ ♗xc5 70. ♗xc5 [½:½]

KUZEV Jordan
HEURTEBISE Olivier

1. e4 c5 2. ♖c3 e6 3. ♖ge2 a6 4. g3 b5 5. ♗g2 ♗b7 6. O-O d6 7. d4 ♖d7 8. ♗e1 ♖gf6 9. d5 exd5 10. ♖f4 ♗e7 11. ♖fxd5 ♖xd5 12. ♖xd5 ♗xd5 13. ♗xd5 O-O 14. ♗f4 ♗b6 15. ♗ad1 ♗ad8 16. c3 ♗fe8 17. h3 c4 18. ♗e3 ♗a5 19. ♗a1 ♖e5 20. a4 ♖d3 21. b4 ♗c7 22. axb5 axb5 23. ♗ed1 ♗f6 24. ♗a7 ♗c8 25. ♗xf7+ ♗h8 26. ♗h6 ♗g8 27. ♗d2 d5 28. exd5 ♗f5 29. ♗f1 ♖e5 30. ♗b7 ♗c2 31. ♗f4 ♗xc3 32. ♗xb5 ♖d3 33. ♗c7 ♖d8 34. ♗d6 ♗d4 35. ♗xf8 ♗xa7 36. ♗c5 ♖xc5 37. bxc5 ♗d4 38. c6 c3 39. ♗e2 ♗f8 40. ♗h2 ♗c5 41. f4 ♗b8 42. h4 h6 43. ♗e4 ♗c7 44. ♗c1 ♗a5 45. ♗c2 ♗d8 46. ♗e2 [1:0]

CASTELSARRASIN

Samedi 26 Avril 2003 à 14H salle Paul-Descaux:

Simultanée par Laurent FRESSINET

Dimanche 27 Avril 7^{ème} Open de parties rapides en 7 rondes de 2x25mn.

Inscriptions 20€ / 10€ (16€/8€ en s'inscrivant avant le 20/04/2003)

OPEN+SIMULTANEE: prix groupé: 22€/15€

2300€ de prix distribués dont 600 € au gagnant de l'OPEN

Contact et inscriptions: JP Castro: 05 63 95 16 94

NATIONALE III

GROUPE 3 – 10 Equipes

AGEN-BEZIERS-CAHORS-CONDOM-
CARCASSONNE
CEIT2-MONTPELLIER EUR-PERPIGNAN
TOULOUSE ET-TOURNEFEUILLE

MONTPELLIER EUR		R6		CAHORS	
BERTRAND Frédéric	2233	1	0	NIVAT Alain	2070
GUERIN Gilles	2206	1	0	MARTY Brice	1980
PY Jean	2165	X	X	DERVIEUX Dominique	1830
AUBAGNAC Patrice	2190	1	0	THAMIER Stephan	1770
LENFANT François	2106	1	0	BONY régis	1850
HASSAN Mouhannad	2021	X	X	VAN STEENBERGEN Al	1750
BARTHELEMY Guy	2030	1	0	DAVAL Christophe	1460
BALAIIS André	1860	X	X	ROUQUAL Guy	1540
RUIZ PACHECO Rosalia	1260	0	1	JOANEZ BENEDICTO Vir	1350
		5	1		

AGEN		R6		ECH. TOULOUSAIN	
MARCINIAK Gérard	2149	1	0	FOURNIER Camille	2114
LE HETET Nicolas	2099	X	X	DEZAELE Christophe	2133
MARCINIAK Alexandre	2050	X	X	LEBON Geoffrey	2031
DUMAS Michel	2050	0	1	GARAUD Alain	1930
DUMONT Gilles	1900	1	0	SAKRI Abdelhak	2020
CRUZEL Thierry	1840	X	X	DARAGON Bruno	1900
BENARD Luc	1880	1	0	ROBICHON Franck	1890
DOS SANTOS Pascal	1670	1	0	TAULERE Sandrine	1610
GAUBANT Brigitte	1399	0	0	BONNETOT Gilles	1499
		4	2		

CAHORS		R7		CARCASSONNE	
NIVAT Alain	2070	0	1	GRIZOU Régis	2195
MARTY Brice	1980	1	0	BELLUIRE Patrice	2086
MARTY Damien	2020	1	0	GRIGORIAN David	2120
DERVIEUX Dominique	1830	0	1	LEDUC Jean-Philippe	2118
CHARTIER Gilles	1780	0	1	CAMEL Lorenzo	1920
BONY Régis	1850	0	1	ROLLOT Jean-Louis	1870
CANIVET Christophe	1800	1	0	SALVAGNAC Jean-Pierre	1880
THAMIER Stéphan	1770	1	0	BETIS-DOUCET Carol	1850
JOANEZ BENEDICTO V.	1350	1	0	ALONSO Audrey	1210
		5	4		

TOURNEFEUILLE		R7		AGEN	
GENESTOUS Patrick	2110	1	0	MARCINIAK Gérard	2149
DALAZ Jean-Michel	2183	X	X	LE HETET Nicolas	2099
GARREL Alain	2153	1	0	MARCINIAK Alexandre	2170
LAURAIN Dominique	2109	1	0	DUMAS Michel	2050
JACQUART Christian	1930	X	X	DUMONT Gilles	1900
CASELLA Laurent	2010	0	1	BENARD Luc	1880
RICH Philippe	1900	1	0	CRUZEL Thierry	1840
JOSSERAND Pascal	1840	X	X	DOS SANTOS Pascal	1670
CWIEK Perrine	1670	1	0	GAUBANT Brigitte	1399
		5	1		

CARCASSONNE		R6		CEIT	
GRIZOU Régis	2195	0	1	CHASSY Philippe	2121
GRIGORIAN David	2120	0	1	HUTIN Christophe	2107
BELLUIRE Patrice	2086	1	0	BRETHES François	2074
LEDUC Jean-Philippe	2118	0	1	FAURE Nicolas	1979
CAMEL Lorenzo	1920	1	0	BENMESBAH Natacha	1910
URSO Gianni	2020	0	1	TALAVERA José	1890
BETIS-DOUCET Carol	1850	0	1	LEVITT Olivier	1780
SALVAGNAC Jean-Pierre	1880	0	1	BRAUCKMANN Hartwich	1720
ALONSO Audrey	1210	0	1	PENNE François	1510
		2	7		

CONDOM		R6		TOURNEFEUILLE	
DARGAGNON Rémi	2125	1	0	GENESTOUS Patrick	2110
BEDUE Julien	2196	X	X	DALAZ Jean-Michel	2183
DUCRET Thomas	2202	1	0	AGUIRRE Simon	2172
BEAURAIN Jérôme	2105	0	1	GARREL Alain	2153
DELPECH Frédéric	2067	X	X	LAURAIN Dominique	2109
RELEA Nicolas	2070	1	0	BRUZZONE Georges	2040
BEAURAIN Louis	1960	0	1	CASELLA Laurent	2010
BAUMANN Benjamin	2010	1	0	RICH Philippe	1900
ALAUX Sophie	1760	0	1	CWIEK Perrine	1670
		4	3		

PERPIGNAN		R7		CEIT	
IMPOSSIBLE D'AVOIR LA FEUILLE DE MATCH					
LE TABLEAU EN QUESTION					
RELEVÉ DU "SECRET-DEFENSE"					
		6	0		

ECH. TOULOUSAIN		R7		MONTPELLIER EUR	
LES RESULTATS SERONT DISPONIBLES					
DANS CENT ANS; DELAI LEGAL POUR					
LA CONSULTATION DES ARCHIVES PRIVEES					
		3	5		

CLASSEMENT APRES LA RONDE 7					
1	CONDOM	21	+25 / 38-13		
2	MONTPELLIER EUROPEEN	19	+23 / 37-14		
3	TOURNEFEUILLE	19	+20 / 34-14		
4	BEZIERS	14	+5 / 26-21		
5	PERPIGNAN	13	0 / 25-25		
6	CAHORS	13	-16 / 18-34		
7	ECHIQUEUR TOULOUSAIN	11	-10 / 20-30		
8	CEIT-2	11	-13 / 16-29		
9	AGEN	10	-18 / 14-32		
10	CARCASSONNE	7	-16 / 19-35		

Avec le forfait de Béziers contre Condom, la lutte pour la première place semble presque terminée, puisque Condom est premier avec une avance de 2 points sur le second qui est un club de Montpellier. Pas celui du président, l'autre, le concurrent.....

Le CEIT a subi une sérieuse défaite face à PERPIGNAN. Il reste deux rondes qui se joueront les 5 et 6 avril à CAHORS. L'équipe de CAHORS continue de nous étonner, et en bien! Elle est presque assurée de son maintien, d'autant que les deux dernières rondes se dérouleront chez elle. Et devant son public, elle sera irrésistible, du moins on l'espère pour elle.

Les deux plus mal classés de notre ligue: CEIT et ECH. TOULOUSAIN vont devoir batailler ferme pour se maintenir. CARCASSONNE est condamné à la descente et AGEN semble très près de l'être. La troisième place dans la "charrette " sera certainement pour une équipe de notre ligue. Laquelle ? Celle qui aura le moins d'instinct de survie, sans doute.

NATIONALE II

GROUPE SUD – 12 Equipes

AVIGNON –CANNES ECH2-CEIT-GRENOBLE
MARSEILLE EFE-MONTPELLIER ECH2-NICE ECH 2
NICE ALK-ORANGE-PAU HENRI IV-ST AFFRIQUE-
VITROLLES

Après la RONDE 9 le CEIT est 4^{ème}/12: 19 pts D= -3 / 26-29

CANNES - ECH II		R8		CEIT	
PALAC Mladen	2591	X	X	VAN ELST Andreas	2276
ARMAS Julius	2378	1	0	HEINIS Vincent	2211
ETCHEGARAY Patrice	2344	1	0	BENMESBAH Stephane	2232
PERIC Slavisa	2266	1	0	RENAULT Maël	2091
DELABACA Romuald	2166	1	0	CONSTANTIN David	2086
KERBRAT Julien	2156	1	0	CESBRON Guy	2153
CANNEVA Florian	2090	X	X	RODRIGUEZ Angel	2035
MARINO Olivier	2085	1	0	HUTIN Christophe	2107
LEVACIC Melissa	1978	1	0	BOUHANA Marie	1960
		7	0		

CEIT		R7		ST AFFRIQUE	
VAN ELST Andreas	2276	1	0	GEORGIEV Krum	2529
HEINIS Vincent	2211	0	1	COLLAS Didier	2422
BENMESBAH Stéphane	2232	0	1	BOYD Stephen	2343
RENAULT Maël	2091	0	1	DEUMIE Philippe	2010
CONSTANTIN David	2066	1	0	BOSC sébastien	2094
CESBRON Guy	2153	1	0	POUS Vincent	2062
CARMEILLE Ludovic	2096	1	0	REDON Philippe	2074
RODRIGUEZ Angel	2035	X	X	TROTZKY Natacha	1870
BOUHANA Marie	1960	0	1	HERRERO Alain	1790
		4	4		

CEIT		R9		EFE MARSEILLE	
VAN ELST Andreas	2276	X	X	PETROSSIAN Armen	2380
HEINIS Vincent	2211	X	X	AMIGUES Emmanuel	2258
BENMESBAH Stephane	2232	0	1	JEAN Olivier	2263
RENAULT Maël	2091	X	X	BON Mickael	2152
CONSTANTIN David	2086	X	X	RICOU Pierre	2239
CESBRON Guy	2153	1	0	ROLLAND Benjamin	2236
BRETHES François	2074	1	0	BREMOND Pascal	2082
RODRIGUEZ Angel	2035	X	X	PIQUEMAL Christiane	2065
BOUHANA Marie	1960	0	1	HILEYAN Michel	2089
		2	2		

NOUVELLES DES CLUBS

VIC EN BIGORRE

L'ASSEMBLEE GENERALE EXTRAORDINAIRE DU 05 FEVRIER 2003

L'Assemblée Générale Extraordinaire réunie le 5 février 2003 a procédé à l'élection d'un nouveau Comité Directeur suite à la démission de l'ensemble des membres élus lors de l'Assemblée Générale du 4 septembre 2001.

Le nouveau Comité Directeur se compose de 4 membres :

François DINTRANS - Gilles GRELIER

Yannick HOCHET - Frank REIGNIER

La composition du nouveau bureau est la suivante :

Président : **Gilles GRELIER** Mailto :

GrelierG@resopharma.fr

Trésorier : **François DINTRANS** Mailto :

Dintransfrancois@hotmail.com

Secrétaire : **Frank REIGNIER** Port : 06 12 19 91 51

Par ailleurs, l'Assemblée Générale a décidé de modifier l'appellation du Club :

le **WEB CHESS CLUB**

enregistré à la Fédération Française des Echecs sous

le numéro **V65005**

se nomme désormais **ECHIQUEIR VICQUOIS**

COUPE DE FRANCE

Le Dimanche 26 janvier, en coupe de France, nous restaient trois représentants: CONDOM; CEIT qui n'avait pas encore joué et TOURNEFEUILLE. Les deux équipes leader de la Nationale III, Condom et Tournefeuille s'affrontaient en terre armagnacaise. C'était la mise en jambes pour le match de NIII du dimanche suivant. L'équipe de CONDOM l'emportait par 3 -1 s'affirmant ainsi comme la plus sérieuse concurrente dans la montée pour la NII. C'est d'ailleurs ce qui se confirmera le dimanche suivant puisque en championnat de NIII, Condom l'emportait sur Tournefeuille par 4-3 à l'issue d'une belle empoignade

Dans le quatrième tour joué le 9 février, nos deux représentants restant en lice : Condom et le Ceit triomphaient . AGEN / CONDOM = 1-3 et CEIT / PERPIGNAN = 3-0

Le cinquième tour, c'est à dire le 1/32^{ème} de Finale se jouait le 9 Mars

Condom se déplaçait à Bordeaux pour affronter le redoutable cercle de Bordeaux-Aspom. Les bordelais attendaient nos gersois avec l'artillerie lourde, en mettant en batterie leur meilleur quatuor. Et là, ce qui devait arriver arriva: les condomois l'emportèrent une fois encore !! Mais où donc s'arrêteront-ils ? On attend avec intérêt la confrontation CONDOM / NAO CHESS CLUB en finale, devant les sénateurs.

Quant au CEIT, il rencontrait le club de Béziers qui évolue en NIII avec tous les clubs de notre ligue. La rencontre fut des plus serrées. Nulle sur les trois premiers échiquiers! Finalement grâce au jeune David Constantin, le CEIT continue sa carrière en coupe de France.

Au prochain tour(1/16^{ème} de finale) qui se jouera le 30 mars on aura :

PAU / CONDOM et CEIT / MONTPELLIER

CONDOM			BORDEAUX-Aspom		
DELPECH Frédéric	2067	1	0	LAPORTE Damien	2141
BEDUE Julien	2196	0	1	PETIT Eric	2236
DUCRET Thomas	2202	1	0	FAVAREL Julien	2238
BEAURAIN Jérôme	2105	0	1	POUZET Nolwenn	2142

CEIT			BEZIERS		
VAN ELST Andreas	2276	X	X	LACLAU Daniel	2295
BENMESBAH Stéphane	2232	X	X	GIORDANO Christian	2184
CESBRON Guy	2153	X	X	KHALIL Vincent	2153
CONSTANTIN David	2086	1	0	FRANCOIS Sébastien	2114

MARCINIAK Gérard 2144
BEAURAIN Jérôme 2105
COUPE 1/32 - AGEN / CONDOM



Jérôme BEAURAIN Président du club de CONDOM

1. d4 d5 2. c4 e6 3. ♖c3 c6 4. e4 dxe4 5. ♜xe4 ♙b4+ 6. ♙d2 ♜xd4 7. ♙xb4 ♜xe4+ 8. ♙e2 c5 9. ♙xc5 ♜xg2 10. ♙f3 ♜g5 11. ♙b4 ♜e7 12. ♜e2 ♜bc6 13. ♜a4 ♙d7 14. ♙d1 ♜d4 15. ♜xd7+ ♜xd7 16. ♙xd4+ ♜e8 17. ♙g1 ♜f6 18. ♙e4 ♜c6 19. ♙xc6+ bxc6 20. ♙c3 ♙g8 21. ♙d6 ♜f5 22. ♙xg7 ♜b1+ 23. ♙d1 ♜xa2 24. ♙g3 ♜xc4 25. ♙f6 ♙xg3 26. hxc3 a5 27. ♜f4 ♜e4+ 28. ♜f1 e5 29. ♜d3 ♜f3 [0:1]

CONSTANTIN David 2086
FRANCOIS Sébastien 2114
COUPE 1/32 - CEIT / BEZIERS

1. e4 d5 2. exd5 ♜xd5 3. ♜c3 ♜a5 4. d4 c6 5. ♙c4 ♜f6 6. ♜ge2

Pourquoi pas. On a le droit de réfléchir soi-même au lieu de réciter les grandes variantes théoriques.

6... ♙f5 7. O-O e6 8. ♜g3 ♙g6 9. ♜e2 ♙e7 10. f4 ♜bd7 11. f5!?

Sans doute pas tout à fait correct, mais intéressant.

11... exf5 12. ♙f4 ♜e4?!

Les noirs rendent le pion pour pouvoir roquer. A priori pas une mauvaise idée, mais je crois qu'il y avait plus fort ici. Il me semble que: 12... ♜f8 réfute l'idée des blancs.

13. ♜gxe4 fxe4 14. ♜xe4 O-O 15. ♜d6 ♙f6?!

Bien sûr il fallait éliminer ce cavalier: 15... ♙xd6 16. ♙xd6 ♜fe8 17. ♜f2±.

16. c3± b5 17. ♙b3 ♜b6 18. ♜h1 a5 19. a3 ♙d8?



David CONSTANTIN

Les noirs veulent recycler leur fou en c7, mais ce coup aurait du perdre sur le champ.

20. ♙g3?

Dommage. Les blancs loupent 20. ♜xf7 ♙xf7 21. ♙xf7+ ♜xf7 (21... ♜xf7 22.

♙c7++-) 22. ♜e8+ ♜f8 (22... ♜f8 23. ♙d6+-) 23. ♜xd7+-.

20... ♜f6

20... ♙c7? 21. ♜xf7 ♙xf7 22. ♜xf7 ♜xf7 23. ♙xc7 ♜xc7 24. ♜e7 ♜af8 25. ♜f1+-

21. ♜ae1 ♙c7 22. ♙e5 ♜e8??

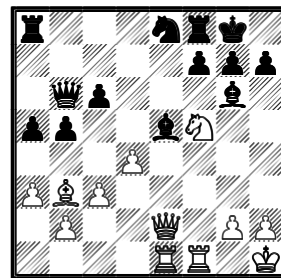
Correct était: 22... ♙xd6 23. ♙xd6 ♜fe8 24. ♜f3±.

23. ♜f5?

Garde l'avantage, mais il y avait déjà des gains forcés. 23. ♜xe8 ♜axe8 24. ♙xc7+-; 23. ♜xf7 ♙xf7 (23... ♜xf7 24. ♜f3 ♜f6 25. ♙xf6+-) 24. ♜xf7 ♜xf7 25. ♜h5 g6 26. ♜f3+-

23... ♙xe5?

Evidemment les cavaliers ne font pas peur aux noirs. Encore une fois: il fallait prendre le cavalier: 23... ♙xf5 24. ♜xf5±.



24. ♜xe5?

Beaucoup plus fort était 24. ♜e7+ ♜h8 25. ♜xg6+ hxc6 26. ♜xe5

24... ♙xf5 25. ♜xf5± ♜c7?

Beaucoup plus résistant était 25... ♜d8.

26. ♙xf7+-

Cette fois-ci les blancs ne ratent pas le gain.

26... ♜h8 26... ♜xf7 27. ♜xe8+ ♜xe8 28. ♜xe8+ ♜f8 29. ♜exf8#

27. ♙xe8 [1:0]

[Laboratoire d'analyses du CEIT]

COUPE 2000

La phase ligue de la Coupe 2000 a eu lieu à CAHORS le 16 février 2003. 11 équipes se sont présentées. Le record qui est de 14 n'a donc pas été battu, ni même approché. Il est vrai que certains clubs trop éloignés



Le président René BONNAUD et le célèbre Likidator, alias Christophe CANIVET



Le choc des Présidents: REYNES de LARDENNE contre Hervé DAMIANO de RAMONVILLE

n'ont pas fait le déplacement. On les comprend un peu. Il est certain que si cette compétition était organisée dans l'aire du Grand Toulouse, la participation serait plus importante. Quoi qu'il en soit, nous remercions le club de Cahors, son Président René Bonnaud, l'arbitre Dominique Dervieux de leur accueil dans la très jolie salle du centre culturel Clément Marot. Et puis, faire un peu de tourisme à CAHORS, une si jolie ville, et son très beau Lot, cela ne vaut-il pas le déplacement? Sans oublier les parties d'échecs évidemment.....

Voici le classement; les trois premières équipes étant qualifiées pour la phase inter ligue



Jean-Luc LEGROS, un des piliers de RAMONVILLE

- 1-Ramonville (Uzcudun; Hoarau David; Legros; Damiano) M-elo=1808 / 9 pts
- 2- Tournefeuille (Alonso; Tarayre; Josserand; Artis) M-elo=1825 : 9 pts
- 3- Condom (Vitrou; Beaurain; Pagnoncelli; Calatrava) M-elo=1850 / 7,5 pts
- 4-Montauban (Hoareau Nicolas; Forestié; Gilabert; Benedicto) M-elo=1739 / 7pts
- 5-Lardenne 6- Auch 7- Castel/Moissac 8- Albi 9- Muret 10- Cahors-1 11- Cahors-2

Trois joueurs ont gagné leurs trois parties de la journée: Jean-Luc Legros de Ramonville; Pascal Tarayre de Tournefeuille; Julian Calatrava de Condom. Pour ce dernier, il faut avoir une petite pensée de sympathie: Julian est aveugle.

A l'inverse, quatre joueurs ont perdu leurs trois parties. Ne disons aucun nom, Tous se sont jurés que, la prochaine fois, ils arracheront au moins une nulle. Voilà de bonnes résolutions !

Ci-après, quelques parties parmi les rares exploitables, beaucoup de parties contiennent des erreurs de notation. C'est le rythme qui veut cela.

CANIVET Christophe 1800 SCHEGERIN André 1830

COUPE 2000 - CAHORS 16/02/2003
CAHORS / ALBI

1. e4 e5 2. f4 exf4 3. ♖f3 g5 4. ♜c4 g4 5. O-O gxf3 6. ♜xf3 ♜h6 7. d4 d5 8. exd5 ♜f6 9. ♜e4+ ♜e7 10. ♜xe7+ ♜xe7 11. ♜xf4 ♜xf4 12. ♜xf4 ♖d7 13. d6+ ♜xd6 14. ♜xf7 ♖b6 15. ♜d3 ♜e6 16. ♜xh7 ♜xh7 17. ♜xh7 ♖f6 18. ♜d3 ♜c4 19. ♜xc4 ♖xc4 20. b3 ♖e3 21. ♖a3 ♜g8 22. g3 c6 23. ♜e1 ♖ed5 24. ♖c4+ ♜c7 25. a3 ♜g4 26. ♜d1 ♖c3 27. ♜d3 ♜xd4 28. ♜xc3 ♖e4 29. ♜d3 [1:0]

GOLIC Nadil 1950

SURRE Frédéric 1740

COUPE 2000 6 CAHORS 16/02/2003
AUCH / LARDENNE

1. d4 ♖f6 2. c4 g6 3. ♖c3 ♜g7 4. e4 d6 5. ♖f3 O-O 6. ♜g5 h6 7. ♜h4 c5 8. dxc5 dxc5 9. ♜xd8 ♜xd8 10. e5 ♖fd7 11. O-O-O ♖c6 12. ♖d5 ♖dxe5 13. ♖xe5 ♜xe5 14. ♖xe7+ ♜h7 15. ♜xd8 ♖xd8 16. ♜d3 ♖e6 17. ♖d5 ♖f4 18. ♖xf4 ♜xf4+ 19. ♜c2 ♜e6 20. ♜f6 ♜e8 21. g3 ♜c7 22. h3? 22. ♜e1 ♜d8 23. ♜c3+22... ♜f5 23. b3 ♜e2+ 24. ♜c3 ♜a5+ 25. b4 ♜xb4+ 26. ♜b3 ♜xd3 27. ♜d1 ♜c2+ [0:1]

BONNAUD René 1360

ROUEDE Gilbert 1820

COUPE 2000 - CAHORS 16/02/2003
AUCH / CAHORS

1. c4 e5 2. e4 ♖f6 3. d3 g6 4. ♜e2 ♜g7 5. ♖f3 d6 6. ♜d2 O-O 7. ♜c1 ♖bd7 8. ♜h6 a5 9. ♜xg7 ♜xg7 10. O-O ♖c5 11. b3 ♜g4 12. ♜c2 ♜e7 13. ♖e1 ♜d7 14. ♖c3 c6 15. ♖a4 ♖xa4 16. bxa4 b5 17. cxb5 cxb5 18. axb5 ♜xb5 19. a4 ♜fc8 20. ♜a2 ♜d7 21. ♖f3 ♜e6 22. ♜d2 h6 23. ♜fc1 ♜a7 24. ♜e3 ♜xc1+ 25. ♜xc1 ♜b7 26. ♜d2 ♜d7

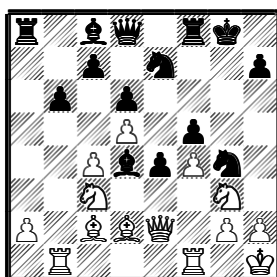
27. ♜d1 ♜b4 28. ♜a1 28. ♜c4 28... ♜c8 29. ♖d2 d5 30. exd5 ♖xd5 31. ♖c4 ♖c3 32. ♜e1 f6 33. ♜f1 e4 34. ♖e3 ♜xa4 34... exd3 35. ♜xd3 ♜d6 36. ♜c2 ♜xh2+ 35. dxe4 ♖xe2 36. ♜xb4 axb4 37. ♜xa4 ♖d4 38. g3 ♖c6 39. ♜a6 b3 40. ♜b6 ♖d4 41. ♖d5 ♜c3?? 42. ♜b7+ ♜f8 43. ♜g2 ♜c2 44. ♖xf6 b2 45. ♖h7+ ♜e8 46. ♖f6+ ♜d8 47. ♖g4 ♖e2 48. ♖e3 ♜d2 49. ♖c4 ♜c8 50. ♜xb2 *Les blancs, qui sont mieux au temps ont une position gagnante. Ne sachant plus que faire, et plutôt que d'abandonner, les noirs proposent nulle. Très coopératif, le président du club de Cahors accepte !! C'est la journée des indulgences!!* [½:½]

CWIEK Łoïc 1960

FABRE Philippe 1730

COUPE 2000 - CAHORS 16/02/2003
ALBI / LARDENNE

1. d4 ♖f6 2. c4 g6 3. ♖c3 ♜g7 4. e4 d6 5. ♜d3 O-O 6. ♖ge2 e5 7. O-O ♖c6 8. d5 ♖e7 9. b4 a5 10. bxa5 ♜xa5 11. ♜b1 ♖d7 12. ♖a4 f5 13. exf5 gxf5 14. f4 ♖f6 15. ♜d2 ♜a8 16. ♖ac3 b6 17. ♖g3 e4 18. ♜c2 ♖g4 19. ♜e2 ♜d4+ 20. ♜h1



20... ♖g6 20... ♖xd5 21. ♖xd5 ♜h4 *Les blancs sont rétamés.* 21. h3 ♜d7 22. ♜b3 ♜h4 23. ♜e1 ♜h6 24. ♜d2 ♜e3 25. ♜b2

♖xf4 26. ♜d2 ♖xh3!! 27. ♜xe3 ♖hf2+ 28. ♜g1 ♜h2# [0:1]

Une sévère défaite de Loïc et une belle prestation de l'albigeois Philippe Fabre !!

CHANEL Jean-Baptiste 1450

GILABERT David 1700

COUPE 2000 - CAHORS 16/02/2003
CAHORS / MONTAUBAN

1. e4 e5 2. ♖f3 d6 3. b3 ♖f6 4. ♜b2 ♖xe4 5. d4 ♖c6 6. ♜b5 ♜d7 7. O-O ♜e7 8. ♜e2 f5 9. ♜xc6 ♜xc6 10. dxe5 dxe5 11. ♖xe5 O-O 12. ♜d1 ♜e8 13. ♜c4+ ♜h8 14. a4 ♜c5 15. ♜f1 b5 16. ♜e2 ♖xf2 17. ♜e1 ♖g4 18. ♖xc6 ♜xc6 19. axb5 ♖e3+ 20. ♜xe3 ♜xb5+ 21. c4 ♜b6 22. ♜e5 ♜g8 23. ♖d2 ♜g1 24. ♜e2 ♜c5 25. ♜ae1 ♜c6 26. ♖f3 ♜d6 27. ♖g5 ♜d7 28. ♜d4 h6 29. ♖e6 ♜f7 30. c5 ♜xh2 31. ♖xg7 ♜xg7 32. ♜e7 ♜g6 33. ♜xg7 ♜e5 34. ♜xe5 ♜a6+ 35. ♜f2 [1:0]

FORESTIE Pierre 1770

POKEE Anne 1710

COUPE 2000 - CAHORS 16/02/2003
MONTAUBAN / AUCH

1. e4 e5 2. ♖f3 ♖c6 3. ♜c4 ♜c5 4. ♖c3 d6 5. d3 ♖f6 6. ♜g5 h6 7. ♜h4 ♜e6 8. ♖d5 ♖a5 9. ♖xf6+ gxf6 10. ♜xe6 fxe6 11. d4 exd4 12. ♖xd4 ♜xd4 13. ♜xd4 e5 14. ♜d5 ♖c6 15. ♜e6+ ♜e7 16. ♜xf6 ♜xf6 17. ♜xf6 ♜g8 18. ♜g1 ♖d4 19. ♜d2 ♜g6 20. ♜h4 ♜g4 21. c3 ♜xe4 22. cxd4 ♜xd4+ 23. ♜e3 ♜xh4 *Après avoir été quasiment perdants, voilà les noirs sur la voie de la victoire !!* 24. ♜ac1 ♜d7 25. h3 ♜f4 26. g3 ♜f6 27. ♜c4 ♜af8 28. ♜g2 d5 29. ♜g4 c5 30. ♜g7+ ♜8f7 31. ♜g8 ♜a6 32. a3 ♜b6 33. f4 ♜b3+ 34. ♜e2 ♜xb2+ 35. ♜f3 e4+ 36. ♜g4 ♜xg2 37. ♜g6 e3 38. ♜f3 e2 [0:1]

CHEZ NOS VOISINS

Il est bon, de temps à autre, de jeter un regard autour de nous et de voir ce qui se passe chez nos voisins les plus proches, je

veux parler de nos amis de la ligue d'Aquitaine. Force est de reconnaître que cette ligue se porte mieux que la nôtre.

Ses effectifs en licenciés sont très supérieurs aux nôtres alors que, curieusement, elle a moins de clubs. Simplement, ils sont plus

gros. Cette ligue a trois clubs phares: BORDEAUX-Echecs; BORDEAUX-Aspom; PAU Henri-IV. Bordeaux-Echecs a 334 licenciés, Pau en a 296, et le "petit dernier" Bordeaux-Aspom: 130. Les effectifs de ces clubs dépassent, et de très loin, les effectifs des plus gros clubs de notre ligue. La ligue a 7 équipes en NIII (5 chez nous) et 2 équipes en NII (1 chez nous) Le cercle de Bordeaux-Echecs a des équipes dans toutes les divisions du championnat de France (Il a même deux équipes en NIII) , et, cette année, il a réussi à qualifier une équipe dans l'élite de Nationale I. Ce qui est tout à l'honneur de ce club, c'est que la plupart des joueurs de l'équipe phare sont des joueurs formés au club ou tout au moins qui y jouent depuis longtemps. Dans la première phase de NI, l'équipe a joué trois matches et en a gagné un. Si elle se sait condamnée à la poule basse, elle a le grand espoir de se maintenir parmi l'élite. Ce serait une sorte d'exploit pour une équipe parmi les plus modestes en finances et en moyenne Elo. Au cours de cette phase initiale de NI, deux de ses joueurs se sont particulièrement

distingués: Matthieu Cornette et Aurélien Crut. Ce sont des joueurs "maison", bien que Crut vienne d'ailleurs. Voici à titre d'exemple quelques parties jouées par ces deux jeunes au cours du premier WE de NI de cette année.

**CORNETTE Matthieu 2329
PAYEN Arnaud 2359**

NI - BORDEAUX / GONFREVILLE

1. ♖f3 d5 2. g3 ♗f6 3. ♙g2 c6 4. O-O ♙f5
5. d3 h6 6. ♗fd2 e6 7. e4 dxe4 8. dxe4 ♙h7
9. e5 ♗d5 10. ♗e4 ♙xe4 11. ♙xe4 ♗d7
12. ♙e1 ♗c7 13. ♗h5 g6 14. ♙xg6 fxg6
15. ♗xg6+ ♗d8 16. c4 ♗5b6 17. ♗xe6
♙b4 18. ♗c3 ♙e8 19. ♗xh6 ♗xe5 20.
♙g5+ ♙e7 21. ♙ad1+ ♗bd7 22. ♙f4 ♙f8
23. ♙xe5 ♗xe5 24. ♗h4+ ♙e7 25. ♙xd7+
[1:0]

**CRUT Aurelien 2344
GOURET Thierry 2248**

NI - BORDEAUX / GONFREVILLE

1. e4 d5 2. exd5 ♗f6 3. d4 ♙g4 4. ♙b5+
♗bd7 5. f3 ♙f5 6. g4 ♙g6 7. ♗c3 a6 8.
♙a4 b5 9. ♙b3 ♗b6 10. a4 ♗fxd5 11.
♗xd5 ♗xd5 12. ♗e2 ♙b8 13. axb5 axb5
14. f4 f6 15. ♙d2 ♙f7 16. f5 g6 17. ♗h3
♗d7 18. ♗f4 ♙h6 19. ♗e6 ♙xd2+ 20.
♗xd2 ♙xe6 21. ♗xe6 ♗f4 22. ♗e4 ♗d6
23. ♙he1 g5 24. ♙a6 ♗d7 25. ♙a8 ♙xa8
26. ♗xa8+ ♗d8 27. ♗c6+ ♗f8 28. ♗xb5
♗g7 29. ♗c5 h5 30. ♗xe7+ ♗h6 31. c3
hxxg4 32. ♗c2 ♗f8 33. ♙xd8 ♙xd8 34. ♙e7
c6 35. ♙c7 ♙e8 36. ♙c4 ♗d5 37. ♙xc6
♗e3+ 38. ♗d2 ♗xc4+ 39. ♙xc4 ♗h5 40.
d5 ♗h4 41. ♙d4 ♗h3 42. c4 ♗xh2 43.
♙xg4 ♗h3 44. ♙d4 g4 45. d6 g3 46. d7

♙d8 47. ♗e2 g2 48. ♗f2 ♙b8 49. d8=♗
♙xb2+ 50. ♙d2 [1:0]

**CRUT Aurélien 2344
STEPHAN Jean-Marie 2240**
NI - BORDEAUX / SAUTRON

1. e4 c5 2. ♗f3 d6 3. d4 cxd4 4. ♗xd4 ♗c6
5. ♙b5 ♙d7 6. ♙xc6 ♙xc6 7. ♗c3 ♗f6 8.
♙g5 e6 9. O-O-O ♙e7 10. ♙he1 O-O 11.
♗d2 ♗a5 12. ♗b1 ♙f8 13. ♗d4 ♙ac8
14. ♗d5 ♗xd2 15. ♗xe7+ ♗f8 16. ♙xd2
♗xe7 17. f4 h6 18. ♙h4 ♗f8 19. e5 dxe5
20. fxe5 g5 21. ♙xg5 hxxg5 22. exf6 ♙xg2
23. ♙ed1 ♙d5 24. b3 ♙c3 25. ♗b2 ♙dc8
26. ♗b5 ♙c3 27. c4 ♗g8 28. ♗xa7 ♙a8
29. cxd5 ♙xa7 30. ♙g1 ♙xd5 31. ♙xd5
exd5 32. ♙xg5+ ♗h7 33. ♙g7+ ♗h6 34.
♙xf7 ♗g6 35. ♙d7 ♗xf6 36. ♙xd5 ♗e6
37. ♙b5 ♗d6 38. a4 ♗c6 39. h4 ♙a8 40.
h5 ♙g8 41. ♙f5 ♙g2+ 42. ♗a3 ♙h2 43.
♗b4 b6 44. ♙f6+ ♗b7 45. h6 ♙h4+ 46.
♗c3 ♙h3+ 47. ♗c4 ♙h5 48. ♗d4 ♗a6 49.
♗e4 ♙h3 50. ♗f5 ♙xb3 51. h7 [1:0]

**SORIN Maxime 2318
CORNETTE Matthieu 2329**
NI - SAUTRON / BORDEAUX

1. e4 ♗f6 2. e5 ♗d5 3. d4 d6 4. ♗f3 g6 5.
♙c4 ♗b6 6. ♙b3 ♙g7 7. ♗e2 O-O 8. h3
♗c6 9. O-O ♗a5 10. e6 ♗xb3 11. exf7+
♙xf7 12. axb3 h6 13. c4 g5 14. ♗bd2 ♙f5
15. ♗e3 a6 16. ♗h2 ♗d7 17. ♗df3 ♙af8
18. ♙d2 ♙c2 19. ♙ac1 ♗f5 20. ♗e1 ♙b1
21. ♙c3 e6 22. ♗e2 ♙e4 23. f3 ♙c6 24.
♗d3 ♗c8 25. ♗b4 ♙d7 26. ♗e4 a5 27.
♗d3 ♗e7 28. ♙ce1 ♗c6 29. d5 exd5 30.
cxd5 ♗e7 31. ♙xa5 ♙b5 32. ♙d1 ♗xe4
33. fxe4 ♙d4+ [0:1]

LE FESTIVAL DES JEUX DE CANNES

Six joueurs de notre ligue ont participé du 7 au 14 mars au tournoi Open d'échecs dans le cadre du festival des jeux de CANNES. 310 joueurs dans cet énorme open. Ce tournoi a été remporté par le GMI croate Mladen PALAC devant NIJBOER et Christian BAUER. Extrait du classement

67/310: Jean-Pierre FERRIGNO (CEIT): 5,5 (2161)
184/310: Daniel GREGORY (Montauban) 4 (1956)
187ème : Pascal TARAYRE (Tournepieuille) 4 (1624)
230^{ème}: Raoul DELHOM (CEIT) 3,5 (1883)
233ème: Patrick LECOULTRE (Montech) 3,5 (1823)
275^{ème}: Bertrand CREMERS (Rodez) 3,5 (1547)

Il faut noter la réapparition du toulousain FERRIGNO, un des meilleurs joueurs de la ligue, mais qui, hélas, se produit très peu. A telle enseigne que beaucoup de joueurs, parmi les jeunes, ne le connaissent pas; c'est dommage. De très loin, c'est lui qui a obtenu le meilleur résultat parmi nos représentants. Le vétéran Raoul qui semble rajeunir sans cesse (Il a réussi à passer la marche arrière des années) et Patrick Lecoultre de Montech ont fait d'excellentes performances. Bravo à tous deux !

Dans ce festival, Raoul, l'ancien champion de France de dames aura été doublement à la fête. Lisez plutôt:

Dans le cadre de ce festival des jeux s'est joué un match de jeu de dames "homme-machine" . Il a opposé, le 8ème joueur mondial de jeu de dames, le GMI sénégalais N'Diaga Samb, au meilleur logiciel du monde, le programme français Buggy. Ce dernier a pris un important avantage en remportant la 3ème partie du match et par la même occasion le 1er set sur le score de 4-2. Rappelons qu'un premier match avait déjà opposé les deux mêmes adversaires en août 2001 et avait vu la victoire du joueur humain en deux sets sur le score de 4-2 11-9.

Comme aux échecs, les joueurs de dames ont du souci à se faire. Les machines deviennent extrêmement fortes. Il est même probable que si, comme aux échecs, de nombreuses équipes d'informaticiens de par le monde, se mettaient à écrire des programmes de dames, on verrait des résultats de 100% en faveur des machines contre les meilleurs joueurs de dames de la planète.

INTERNET

Pour faciliter la communication et accélérer les informations à l'intérieur de la ligue et au-delà (Sans compter la diminution des frais de correspondance) il faudrait que chaque club possède au minimum un "CORRESPONDANT ELECTRONIQUE"

RETARDATAIRES, PENSEZ-Y ! NOUS SOMMES EN 2003, QUE DIABLE !!

La quatrième réunion ordinaire du CD de la ligue pour la saison 2002/2003 a eu lieu le jeudi 6 Mars 2003 à AUCH

Présents: BEURAIN – BEDOS – BONNAUD –
Françoise CWIEK – FORA – GARREL – GRELIER –
LAPLAZE - ROUEDE

Excusés: DERVIEUX – MAS

Absents: Claudine BARRAUD – VALINY

FINANCES Nous attendons la régularisation des versements par la FFE. En plus des parts ligue depuis le début janvier, la Fédération nous doit une somme de 2200 € qu'elle nous avait retenue et dont l'AG du 22 janvier a voté la restitution. Cela devrait intervenir fin mars-début avril.

Proposition de rembourser à Michel Bedos tout ou partie de ses frais de déplacement dans les différents clubs où il enseigne.

Subventions: confirmation. Open FIDE de Condom: 450 €. Championnat individuel de ligue inclus dans l'Open de Condom: 150 €. Muret pour le tournoi des vétérans: 150 €. Tournoi de Tarbes: 150 €

COMPETITIONS EN COURS Les championnats de D4, R5, R6 se déroulent sans problème majeur. La transmission des résultats est excellente en D4 et R6; un peu plus laborieuse en R5. En D4, la date pour la ronde 8 est le 4 Mai. un club avait demandé de changer cette date. Impossible d'en trouver une autre qui convienne à tous. Le 4 mai est maintenu.

Le CD de Muret pose un problème qui est celui-ci: les jeunes de moins de 18 ans ne peuvent jouer contre ce club, l'accès au centre leur étant interdit. Il faudra trouver un aménagement à ce sujet. Soit: les matches contre cette équipe ne compteront pas pour le classement du championnat (les parties individuelles comptant pour le ELO évidemment) soit...etc .. Les membres du CD doivent faire des propositions pour le 15 Mai où une décision sera prise. De toute façon, l'équipe sera maintenue dans ce championnat où tout le monde est très heureux de l'accueillir.

Les matches de barrage éventuels pour les descentes de D4 à R5 et de R5 à R6 auront lieu en mai. Les équipes concernées se mettront d'accord avec le président de la ligue pour choisir une date.

La création d'une compétition ligue distincte de la R6, réservée aux équipes sans projet de montée en R5, avec éventuellement limitation par le ELO sera examinée et décidée à l'AG de la ligue.

La base de donnée sur le site de la ligue est techniquement très réussie. Il y a quelques retards. Mais cela s'améliorera.

COMPETITIONS FUTURES Le championnat de ligue des parties rapides organisé par les élèves ingénieurs de l'ENSEEIH et la ligue devrait être un succès. Le groupe d'élèves de l'ENSEEIH qui mène l'affaire et que j'ai rencontré (GR) se prépare avec beaucoup de sérieux. Il faudrait arriver à mobiliser le maximum de participants pour que cette première expérience puisse se renouveler dans les années futures.

JEUNES Le championnat MP des jeunes d'Aspet a été un succès sur le plan de l'organisation. Beaucoup de parents de joueurs qui ont fait un séjour partiel ou total à Aspet ont

été enchantés et en redemandent. Ils veulent aller au championnat de France du Grand-Bornand, c'est dire! Nous remercions la direction du centre du "Bois Perché" d'avoir accepté de prendre à sa charge le séjour des trois encadreurs de la ligue: BEDOS; CWIEK, VAN ELST.

Pour le Grand-Bornand, la "délégation" Ligue comprendra plus de trente personnes: joueurs et accompagnateurs. Françoise CWIEK chargée de cette organisation a retenu des chambres supplémentaires.

Les championnats scolaires par équipes de 8 auront lieu le mercredi après midi 12 Mars à COLOMIERS.

Projet d'organiser un challenge des scolaires (écoles primaires et collèges) individuel et par équipes de 4 au niveau de la ligue. Ce serait un tournoi en parties rapides qui aurait lieu un mercredi après-midi en mai ou juin. A suivre.

ETAT DES EFFECTIFS Voir tableaux et article à la page 19 de ce bulletin.

COMMUNICATION Jean-Louis MAS ne peut continuer à s'occuper du site Internet pour des raisons professionnelles, il n'a plus le temps. Nous cherchons un nouveau responsable (deux à la rigueur) qui piloterait ce site.

Pour le forum, le problème est celui des intervenants (un seul, en réalité) qui se manifestent à tout propos, occupent tout l'espace et dont le discours est agressif et incohérent. L'inscription préalable a été instituée. Certains n'y sont pas favorables. On verra ce que donne cette nouvelle disposition.

MATERIEL La gestion du matériel confiée à Hervé Laplace a eu quelques ratés

Règle à respecter par tous:

a) A chaque circulation de matériel remplir et signer le "cahier d'accompagnement"

b) Prévenir Hervé Laplace par téléphone de l'état du matériel et de son itinéraire s'il passe d'un utilisateur à un autre sans revenir à Villeneuve –Tolosane.

Achat de matériel au cours de cette saison:

10 pendules électroniques DGT - 10 jeux et sous-jeux plastiques de qualité – 1 000 feuilles de partie.

Montant total 780€ environ

STAGES Après prospection, nous avons trouvé un nombre suffisant de candidats pour organiser un stage d'arbitre AF-4 et un Stage DAFPE du premier degré. Pour chacun de ces stages, nous avons une douzaine de candidats.

Ces deux stages auront lieu à MURET les deux derniers WE de mai.

AG DE LA FFE J'ai (GR) fait un rapide compte-rendu de l'Assemblée générale de la FFE. Atmosphère assez électrique au cours de la discussion sur les finances. Ensuite, une série de séquences assez mornes, toutes les résolutions étant votées à l'unanimité ou presque. 50 participants environ, ce qui est très maigre. Une petite moitié des clubs de la FFE étaient présents ou (surtout) représentés.

La séance levée, le club d'Auch a offert (A dose homéopathique, naturellement) le digestif: du pousse-rapière, comme il se doit dans le pays d'Armagnac. Les participants s'en sont donc retournés pleins de bonnes résolutions, le moral au zénith, et tout joyeux dans leurs foyers. Il était 1H30 du matin.

Prochaine réunion: Jeudi 15 mai 2003 à MURET

L'HOMME ET L'ORDINATEUR

En annulant la sixième et dernière partie du match qui l'opposait au champion du monde des ordinateurs, le logiciel israélien DEEP JUNIOR, KASPAROV a lavé l'affront de sa défaite face au monstre cybernétique d'IBM, DEEPER BLUE. A l'instar du match de KRAMNIK face à FRITZ, le cerveau humain a initialement dominé la confrontation en ouvrant le score. Puis, le stress et la fatigue aidant, les coups de notre champion sont devenus moins précis. Toutefois, pugnace comme jamais, le GMI russe a réussi à vaincre ses peurs et sa fatigue pour ne pas se laisser déborder par la puissance informatique. Dans la sixième et dernière partie, il parvint même à créer un schéma qu'il ne mena pas à son terme logique: la victoire. Le souvenir amer de sa défaite précédente face à l'ordinateur a dû peser lourd dans sa décision d'accepter l'offre de nullité.

DEEP JUNIOR KASPAROV

Match de New-York - 6ème partie

1. e4 c5 2. ♘f3 d6 3. d4 cxd4 4. ♘xd4 ♘f6 5. ♘c3 a6 6. ♗e2 e5 7. ♘b3 ♗e7 8. O-O O-O 9. ♘h1 ♗d7!

Les ressources créatives du numéro un mondial sont intarissables. Le fou se postera en c6 pour faire pression sur e4.

10. ♗e3 ♗c6 11. ♗f3

Le programme effectue une série de coups bancals sans orientation stratégique définie. Le génie russe va en profiter pour prendre un avantage qui aurait dû être décisif.

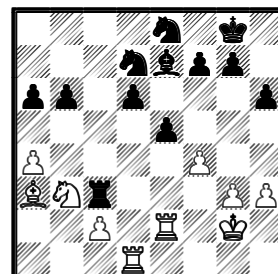
11... ♘bd7 12. a4 b6 13. ♗d3 ♗b7 14. h3 ♗c8 15. ♗ad1 h6 16. ♗fe1 ♗c7 17. g3 ♗fd8 18. ♘h2 ♗e8 19. ♗e2 ♗c4 20. ♗xc4 ♗xc4 21. ♘d2 ♗c7 22. ♗g2 ♗ec8!

Garry joue à la Kramnik. De louvoiements subtils en repositionnements précis, les noirs ont obtenu une position splendide.

23. ♘b3 ♗xc3!

Thématique et spectaculaire! Le pion e4, orgueil de la position blanche va disparaître.

24. bxc3 ♗xe4 25. ♗c1 ♗xg2 26. ♘xg2 ♗xc3 27. ♗a3 ♘e8 28. f4
Les blancs proposent nulle. A la stupéfaction des internautes du monde entier qui suivaient la partie en direct sur internet, Kasparov accepta l'offre de nulle. En fait, les noirs ont un net avantage comme le montre la variante suivante:



28... f6 29. ♗d3 ♗c4 30. a5 ♘f7 Les noirs ont alors tout loisir pour mettre en branle leur majorité centrale. Une fin décevante ! [½:½]

[Analyse de Bertrand GUYARD parue dans "LA DEPECHE DU MIDI-MAGAZINE" du 23 février 2003]

NDLR: après 28.f4, le commentateur dit que les noirs ont un net avantage. Est-ce si sûr ? Devaient-ils continuer pour le gain ? Qu'en pensez-vous ? Ces programmes d'échecs sont des défenseurs extraordinaires. Gagner contre eux, est extrêmement difficile. Les rencontres Fritz- Kramnik et Junior-Kasparov l'ont amplement démontré.

TOP-12 DES CLUBS DE LA LIGUE AU 1er MARS 2003

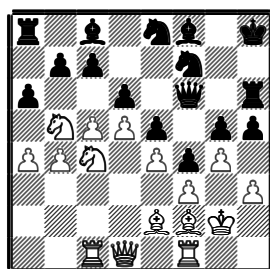
LICENCES A+B			LICENCES A		
1	CEIT	107	1	CEIT	76
2	COLOMIERS	85	2	TOURNEFEUILLE	62
3	RAMONVILLE	64	3	CAHORS	42
4	TOURNEFEUILLE	62	4	RAMONVILLE	41
5	MURET	51	5	MURET	37
6	CONDOM	49	6	LUCHON	33
7	CAHORS	45	7	VIC EN BIGORRE	33
8	LUCHON	44	8	STE FOY	32
9	TARBES	38	9	ALBI	30
10	STE FOY	33	10	TARBES	30
11	VIC BIGORRE	33	11	CONDOM	28
12	ALBI et AUCH	32	12	RODEZ	21

STATISTIQUES

Type de Lic.	SEN	JUN	CAD	MIN	BEN	PUP	POU	PPO	TOT	
EFFECTIFS DE LA LIGUE AU 01 Mars 2002										
Licence. A	397	17	24	30	50	63	38	15	634	767
Licence. B	48	0	0	5	6	21	34	19	133	
EFFECTIFS DE LA LIGUE AU 31 Décembre 2002										
Licence. A	407	13	29	30	56	87	55	31	708	920
Licence. B	43	1	2	28	57	35	28	18	212	
EFFECTIFS DE LA LIGUE AU 01 Mars 2003										
Licence. A	418	13	29	33	60	89	65	38	745	995
Licence. B	54	1	2	36	62	43	34	18	250	

BELLE PARTIE

La position ci-contre résulte d'une "est-indienne".
Le trait est aux blancs



23. ♘xc7!!

Un sacrifice magnifique !!

23... ♘xc7 24. ♘b6 ♗b8

24... dxc5 25. ♘xa8 ♘xa8 26. bxc

25. c6 hxg4

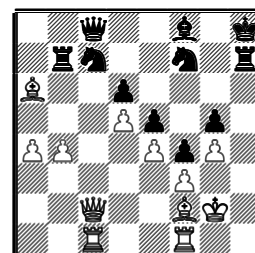
25... bxc6 26. ♗xc6 hxg4 27. hxg4±

26. hxg4 ♗d8 27. ♗c2

La menace est: 28. ♘xc8 ♗xc8 29. cxb7

27... ♗h7 28. cxb7 ♗xb7 29. ♘xc8 ♗xc8 30. ♗xa6

résultat du sacrifice au 23ème coup: la tour et le cavalier noirs sont cloués. Belle stratégie !!



30... ♘h6 31. ♗c6 ♘xg4 32. ♗h1

32. fxg4???? ♗xg4+ et ce sont les noirs qui gagnent

32... ♘e3+ 33. ♗xe3 g4 34. ♗xh7+ ♘xh7 35. ♗h1+ [1:0]

[Partie PELLETIER-HEBDEN - Neuchâtel 2002 - Publiée et analysée dans "LE MONDE" du 10 août 2002]

QUELQUES PARTIES DE D4-REG5-REG6

BOUHANA Paul-Alex 1990
PANTIOUKHINE Slava 2080
D4 - R6 - CASTRES / CEIT

1. e4 d6 2. e5 d5 3. c4 d6 4. d3 d6 5. d4 d6 6. d4 dxe5 7. dxe5 d6 8. d6d2 dxe5 9. dxe5 e6 10. dxc1 d6 11. dxe2 dxf3 12. dxf3 dxd2+ 13. dxd2 dxd2+ 14. dxd2 O-O+ 15. dxe2 d7 16. dxe4 dxe5 17. f4 d7 18. c5 c6 19. b4 d6 20. d3 d5 21. dxc4 d7 22. dxc1 d7 23. a4 a6 24. dxb1 d8 25. g3 d7 26. dxe4 d8 27. dxb2 d8 28. dxc2 d5 29. g4 dxe4+ 30. dxe4 d4+ 31. d3 dxc2+ 32. dxc2 h5 33. h3 d5 34. dxc3 a5 35. f5 axb4+ 36. dxb4 exf5 37. gxf5 dxf5 38. dxe7+ dxb8 39. dxa5 b5 40. axb5 dxc5 41. dxb6 dxb5+ [0:1]

NATALE Bruno 1790
BOTTU Eric 1499
D4 - R6 - CASTRES / CEIT

1. c4 e6 2. g3 f5 3. d2 d6 4. d3 c5 e7 5. e3 O-O 6. dge2 d5 7. cxd5 exd5 8. O-O c6 9. a3 d6d7 10. b4 d5 11. d3 d6 12. d6d2 d6 13. b5 dxe7 14. bxc6 bxc6 15. a4 d8 16. dxb1 d7 17. dxc2 d8 18. dxa1 d7 19. dxb7 d8 20. dxb1 d8 21. dxb1 g5 22. d4 d4 23. dxe6 dxe6 24. exf4 gxf4 25. gxf4 d6 26. h3 dxf2 27. dxd5 dxd5 28. dxd5 dxd3+ 29. d3 dxf4+ 30. d2 dxd5+ [0:1]

ZARROUATI Pierre 2170
LEGROS Jean-Luc 1880
D4 - R6 - RAMONVILLE / MONTAUBAN

1. d4 d5 2. d3 c6 3. c4 d6 4. d3 dxc4 5. a4 d6 6. e3 e6 7. dxc4 d6 8. O-O O-O 9. dxe2 d6 10. d1 d5 11. e4 d8 12. e5 d5 13. d4 d6 14. d3 d7 15. d3 dxf3 16. dxf3 c5 17. d5 d8 18. d2 d8 19. dxe4 d7 20. exf6 dxf6 21. d4 d8 22. dxf5 h6 23. dxc5 d5 24. d3 d8 25. dxc2 dxc5 26. d3 d8 27. dxc5 d8 28. a5 d4 29. d1 d5 30. d4 d4 31. d4 d7 32. dxa7 d8 33. g3 d5 34. d3 d6 35. d6 d4 36. d7 dxa5 37. dxa5 dxa5 38. dxf7 d8 39. dxb7 d8 40. f4 d5 41. d1 d2 42. dxd2 dxd2 43. d7 d7 44. b4 d1+ 45. d2 dxb4 46. dxb4 d2+ 47. d3 d8 48. f5 h5 49. d4 [1:0]

BROC Alain 1780

XANTHAKIS Spyros 1570

D4 - R6 - RAMONVILLE / MONTAUBAN

1. d4 d6 2. c4 e5 3. d5 d5 4. d3 d6 5. h3 O-O 6. d3 c6 7. e3 d5 8. d3 dxd3 9. dxd3 d6d7 10. d4 d5 11. dxe2 dxe4 12. dxe4 f5 13. dxc2 e4 14. d4 cxd5 15. a3 d8 16. dxb1 d6 17. b4 dxa3 18. d2 dxc4 19. h4 d3+ 20. dxd3 cxd3+ 21. d2 d2+ 22. d1 d5 23. dxe5 dxe5 24. d3 d8 25. d1 d2 26. dxe2 dxc1 27. dxd2 d8c2# [0:1]

WEHMEIER Manuel 1920

BOUTHER Jacques 2054

D4 - R6 - MURET / TOURNEFEUILLE

1. d4 d5 2. d3 c6 3. h3 d5 4. d4 d6 5. b3 d7 6. e3 d6 7. d3 dxd3 8. dxd3 e6 9. O-O d7 10. d6d2 O-O 11. c4 d6 12. dxc2 c5 13. d8 d8 14. d7 cxd4 15. dxd4 d8 16. cxd5 dxd5 17. d4 d6 18. dxe5 d3 19. d4 d5 20. dxd7

dxd7 21. d4 dxd4 22. exd4 dxd4 23. f4 f5 24. d5 d6 25. d1 d4 26. d5 h5 27. d4 d2 28. dxc1 dxc2 29. dxc2 dxc2 30. a4 d2 [0:1]

DE BARALLE Michel 1600
BOUGOUIN Blaise 1480
D4-R6-ALBI/AUCH

1. d4 d6 2. c4 d6 3. d3 c6 4. e4 d7 5. dxe2 O-O 6. d5 b6 7. d2 d7 8. f3 c5 9. d5 d6d7 10. g4 d5 11. h4 h5 12. gxf5 d5 13. O-O f6 14. d6 d7 15. d7 d7 16. f4 d3 17. d2 dxe2+ 18. dxe2 d7 19. h5 g5 20. f5 f5 21. d3 d3 22. d3 d8 23. d4 e6 24. d1 d5 25. dxe6 dxe6 26. d5+ d7 27. dxe2 d8 28. d5 dxd5 29. cxd5 d7 30. d2 g4 31. d3 d6 32. d1 d1 33. exf5 dxf5 34. d3 d5 35. dxe4+ d6 36. d3 d6 37. d5 d6 38. d1+ d6 39. d2 d5 40. d1 d8 41. d2 d7 42. d1 d1 43. dxf1 a5 44. d2 b5 45. b3 d4 46. d1 d3+ 47. d2 d4 48. d1 d2 49. d1+ d4 50. d1 d4 51. d1+ d4 52. d1 dxd5 53. d1 d4 54. d2 d5 55. d8 a4 56. bxa4 bxa4 57. d8 d4 58. dxa4+ d4 59. d3 d5 60. d8 d6 61. d8 d4+ 62. d4 d5+ 63. dxc5 d3 64. d8 d3 65. dxd3+ [½:½]

BREGEON Christophe 1850

VARMOT Jean-Jacques 2010

D4 - R6 - TARBES / LARDENNE

1. d4 d6 2. c4 g6 3. d3 c5 4. d5 e6 5. e4 exd5 6. cxd5 d6 7. h3 d7 8. d5 a6 9. a4 O-O 10. d3 d6d7 11. d2 d8 12. d2 d7 13. O-O b6 14. dxc2 d8 15. f4 c4 16. dxc4 b5 17. axb5 axb5 18. d3 b4 19. d4 dxc2 20. dxc2 b3 21. d3 d5 22. dxc5 dxc5 23. dxf6 dxf6 24. e5 d4 25. d3 d7 26. d4 d8 27. dxa8 dxa8 28. dxb3 [1:0]

TANGUY Fabien 2083

LAMY Loïc 2000

D4 - R6 - RODEZ / EVT

1. c4 e6 2. d3 d6 3. d4 c5 4. d5 exd5 5. dxd5 dxd5 6. dxd5 d7 7. d3 d6 8. a3 b6 9. d5 dxe5 10. dxa8 d6 11. g3 O-O 12. d2 d7 13. dxc6 d6 14. d4 d6 15. dxd6 dxd6 16. dxa7 dxc6 17. O-O d6 18. d1 d8 19. dxd7 dxd7 20. dxb6 d8 21. d5 d4 22. d1 d8 23. d3 d7 24. d1 d2 25. d1 d2 26. d5 h5 27. dxc5 dxc5 28. d1 d4+ 29. d2 d3 30. d5 dxc4+ 31. d1 d6 32. d3 d1+ 33. d2 d1+ 34. d3 d2+ 35. d4 d4+ 36. d5 d4+ 37. d6 d6+ 38. d7 d6+ 39. d8 d8 [0:1]

WOLOSZYN Florent

SANGOI Jean-Jacques

REG 5 - R5 - CONDOM / CASTEL-M

1. d4 d5 2. d3 e6 3. d4 d6 4. d3 d7 5. e3 d6 6. d6d2 d4 7. dxe4 dxe4 8. d2 d5 9. c4 d4 10. d2 O-O 11. O-O d2 12. dxd2 b6 13. a4 a5 14. b4 axb4 15. dxb4 c5 16. dxc5 bxc5 17. d3 d7 18. f3 d7 19. fxe4 dxe4 20. d3 d3 21. dxf3 h6 22. d5 dxe5 23. dxe5 d6 24. dxf6 dxf6 25. a5 e5 26. d2 g6 27. d2 d6 28. d5 e4 29. d2 d7 30. h4 d6 31. d3 h5 32. d4 d6 33. d2 d6 34. d2 d6 35. d3 d6 36. d5 d7 37. d3 d6 38. d6 d6 39. dxc6+ dxc6 40. d6 d6 41. axb6 d6 42.

d5 d6 43. d7 d6 [1:0]

VIAUD Thierry

GRELIER Gilles

REG 5 - R5 - CATE / VIC BIGORRE

1. d4 d6 2. d3 g6 3. d3 d5 4. d4 d7 5. e3 O-O 6. d2 c6 7. d5 d7 8. dxd7 dxd7 9. h4 e5 10. d3 exd4 11. exd4 d6 12. d3 dxd4 13. d4 d5+ 14. c3 d8 15. d2 b5 16. d5 dxc5 17. b4 d3 18. bxc5 dxc3+ [0:1]

PUEYO Jean-Luc

PATETIF Daphné

REG 5 - R5 - CEIT / FLEURANCE

1. d4 d5 2. c4 dxc4 3. d3 c6 4. e4 b5 5. a4 c6 6. axb5 cxb5 7. dxb5 d7 8. d3 d6 9. d5 d8 10. d4+ d7 11. dxc4 g6 12. d3 d7 13. O-O O-O 14. d3 d6 15. d3 dxc4 16. d4 dxb2 17. dxb2 d8 18. d4 d7 19. d2 e6 20. d5 exd5 21. dxd5 dxe4 22. d7 d7 23. d2+ d8 24. d6+ d6 25. dxf6 dxf3 26. dxf3 d5 27. d1 d7 28. d3 dxc5 29. dxc5 b5 30. dxb5 axb5 31. d1 d8 32. d1 d8 33. d2 d7 34. d3 d6 35. d1 d7 36. d4 h5 37. h3 b4 38. d5 b3 [0:1]

LEFAUQUEUR A. - LOPEZ Michel

REG 6 - R5 - LUCHON / ALBI

1. e4 c5 2. d4 d6 3. d3 e6 4. d3 d6 5. d5+ d7 6. dxd7+ d7 7. d4 cxd4 8. dxd4 a6 9. O-O d7 10. d1 e5 11. d5 O-O 12. d5 d6 13. dxf6 gxf6 14. d4+ d8 [1:0]

RIZZO Carlo - GALES Jacques

REG 6 - R5 - RAMONVILLE / LUCHON

1. c4 e5 2. d3 d6 3. g3 d7 4. d2 c6 5. e4 O-O 6. dge2 b6 7. O-O d7 8. d4 d7 9. b3 c5 10. d5 a6 11. f4 d6 12. fxe5 dxe5 13. h3 d6d7 14. g4 h6 15. d3 d7 16. d5 d8 17. dxe7+ dxe7 18. d2 d8 19. d1 d8 20. dxe1 d6 21. d3 d8 22. d5 dxf5 23. gxf5 d5 24. d2 d4 25. dxf4 exf4 26. d1 g5 27. e5 f6 28. e6 d8 29. d6 d8 30. d1 d7 31. e7 dxd6 32. exf8= dxf8 33. dxd6 [1:0]

GUESDON Joel - MASOT Liberto

REG 6 - R5 - TOURNEFEUILLE / FOIX

1. c4 d6 2. d3 g6 3. d4 e5 4. d3 e4 5. d5 d6 6. a3 dxc3+ 7. bxc3 d6 8. g3 d5 9. d3 d8 10. h4 d6 11. c5 d5 12. d3 d8 13. d5 d7 14. dxd5 O-O 15. d4 d6 16. d4 d7 17. hxd5 d8 18. d3 d5 19. dxf5 dxf5 20. d5 d6 21. d3 d7 22. d2 c6 23. d6 d7 24. d1 d8 25. d6h4 f5 26. d2 g5 27. d6 d6 28. d3 d7 29. f3 d8 30. f4 g4 31. d3 d8 32. d1 d6 33. dxb7+ d7 34. d2 d8 35. d7+ d7 36. d6 d2+ 37. d2 e3+ 38. d3 d5 39. dxe3 d4+ 40. d2 d8 41. d1 d7 [0:1]

EVRAUD Emmanuel - ARTIS.Fr.

REG 6 - R5 - FOIX / TOURNEFEUILLE

1. e4 c6 2. d4 d5 3. e5 d5 4. f4 h5 5. d3 e6 6. d2 d7 7. d3 d6 8. O-O d7 9. d6d2 g4 10. d2 c5 11. h3 dxf2 12. dxf2 d8 13. d5 d5 14. f5 d5 15. c3 d3 16. d3 d3 17. d2 d4 18. d4 dxe2 19. dxe2 a6 20. d1 d6 21. d2 d8 22. d3 d6 23. d4 d5 24. d3 d7 25. dxc5 dxc5 26. d4 b6 27. a4 g5 28. d4 g4 29. d2 d4 30. b4

♞c7 31. ♞f4 ♞g3 32. ♞c1 ♞g8 33. ♞f1 | ♞g5 37. ♞d4 ♞xe5 38. ♞d3 ♞e4 39. | [0:1]
 ♞h4 34. ♞c2 ♞c4 35. ♞e3 ♞xf4 36. ♞xf4 | ♞xa6 ♞xc2 40. ♞c8+ ♞e7 41. ♞xg8 ♞xc3

OCCITANIE ET MOLDAVIE

Deux versions de la latinité

LO NOM DE LAS PECAS

Farèi pas lo gaudot; ambé mon paure païre quand jogavam als escacs sonavam las pèças: lo Rèi; la Rèina; la Torre; lo Fou; lo Cavalier e lo pion. Tot lo monde sap qu'un pion es un peon, co's dire quauqu'un que camina de pè. Dinc la lenga vièlha dizion "un pezon". Aco volia dire també 'fantassin' per que los pezones combaton de pè. Doncas en bon occitan devèm dire: lo Rèi; la torre;; lo Cavalier; lo Pezon. Per la pèça que vai de gàlis en diagonala, se sona en occitan literari l'ALFI accentuat sobre la darrièra sillaba. Sàbi pas s'aco's una varianta del mot espanhoù el ALFIL que ven de l'arabe al FIL = l'elefant. Se sap que dinc lo joc iranian la peça se sonava "l'éléfant". Parèrament, lo mot SLON, que servis en serbo-croate e en russe per dire l'alfi voù dize en realitat "l'elefant". Co's de notar que dinc totà l'europa centrala e orientala lo lengatge populaire populàri ditz "l'officier".

Los saberuts sabon qu'en russe la dama se ditz FIEFS. Eh be, dinc lo diccionari d'occitan medievau d'Emil LEVY (un alemand de le Bèla Epoca passionat d'occitan) trobam La Ferça! Per dire la dama dels escacs.

Avèm donc aquestis noms: Rei; Dama o Domna (Fierça se volem parlar d'un biais arcaïc), Alfi; Cavalier; Pezon.. Aco fai: R;D;T;A;C;p

La sonque l'alfi qu'a una iniciala diferenta de la francesa. Mas sàbi que los escaquistas e ieu bel primier, son mau-contents quand un article presenta pas al mens una partida d'escacs. Alavetz, ne vos presentì una, d'una jogaira qu'admiri força: Almira SKRIPCHENKO. Era mai jova à l'epoca, amb un elo mas pichon, mas avia jà lo biais tipique que la fara puèi campiona d'Europa.

"TORNEG SCHEVENINGEN" BUCAREST

del dos al tretge de novembre de 1993

Ronda nau: Blancs: SKRIPCHENKO (2165)

Negres: Ilia Botvinnik (Belarussia) (2395)

1.e4 c5 2.Cf3 d6 3.d4 cxd 4.Dxd4 Cc6 5.Ab5 Ad7 6.Axc6 Axc6 7.Cc3 h6
 8.Ae3 e5 9.Dd3 Cf6 10.h3 Ce7 11.OOO OO 12.g4 b5 13.g5 hxg5
 14.Cxg5 b4 15.Cd5 Axd5 16.exd5 Dc7 17.f4 exf4 18.Ad4 Tf8 19.The1 g6
 20.Ce6 Dc4 21.Cxf4 Dxd3 22.Txd3 Ad8 23.Tde3 Cd7 24.Txe8+ Cf8
 25.Rb1 Ag5 26.Tc8 Txc8 27.Cd3 a5 28.Ab6 Ta8 29.Ac7 Cd7 30.Axd6
 Cb6 31.Ac5 Cc4 32.Tg1 Ac6 33.Tg4 Ce5 34.Cxe5 Axe5 35.a3 Td8
 36.axb4 Txd5 37.c4 Td2 38.bxa5 Txb2+ 39.Rc1 Ta2 40.Ab6 Ac3 41.Txe4
 Axa5 42.Te8+ Rh7 43.Axa5 Txa5 44. Rc2 1/2 - 1/2

Una nula mas pas de salon! Almira a ben atacat lo belaurusse qu'avia paments dos cent trenta elo de mai. De notar que durant aquel torneg Almira faguèt una performença de 2300! Demoravi à Bucarest à l'epoca e desempuèi l'admiri. Puèi que lo torneg se faguèt à Bucarest e que lo romanés es lenga oficiala també en Moldavia vos dizi:

Vù urez multe succese la sah ! Vos deziri força succès als escacs

Alan BROU

Professeur d'occitan et licencié au club de Montauban

STAGE D'ARBITRAGE AF-4

Directeur Régional de l'Arbitrage de Midi-Pyrénées, je vous informe de la tenue d'un **stage d'arbitrage AF4** à Muret les 31 mai et 1er juin prochains. Les 16 heures de cours seront dispensés par le formateur Stephen Boyd. Le montant de l'inscription est de **45 euros**. Le stage aura lieu au club du "Gambit de Muret", Maison des Associations, Place des Combattants d'Afrique du Nord, 31600 MURET

QU'EST QU'UN ARBITRE FEDERAL 4 ?

Ce titre récent a été créé car il convenait d'avoir un titre s'obtenant à l'occasion d'une formation plus légère, s'inscrivant dans un cycle plus rapide, sans toutefois baisser le niveau d'exigence. Tout le monde ne dispose pas du temps nécessaire pour étudier le système suisse en profondeur, et tout le monde n'est pas intéressé par les missions administratives de l'arbitre AF1, 2 ou 3. Il est quand même possible de s'adonner aux joies de l'arbitrage : Le cursus est de 16h de cours dispensés par un formateur sympa. Cette formation est essentiellement axée sur la maîtrise des règles du jeu. Pas de système suisse et d'aspects administratifs rébarbatifs, l'AF4 a vocation à officier lors des matchs (jusqu'à la Nationale 2). Il peut aussi être arbitre en second à l'occasion d'un tournoi mais sa place est sur le terrain, dans la salle de jeu !

L'examen se compose de deux Unités de Valeur. La première porte sur les Règles du Jeu. C'est la plus importante. La seconde ne présente guère de difficultés, elle vise à s'assurer que l'impétrant a bien compris que l'arbitre est le représentant de la FFE sur le lieu des matchs et donc qu'il est responsable du bon respect des règlements fédéraux. Le titre est validé par une Attestation de Notation en Zeitnot délivrée par un arbitre titulaire. Pour vous inscrire, veuillez me retourner le bordereau d'inscription accompagné de votre chèque libellé à l'ordre de la "Ligue Midi-Pyrénées des Echecs". 16 places seulement sont disponibles, alors ne tardez pas trop

NOM : _____ PRENOM : _____ CLUB : _____ N°licence _____ ELO : _____

ADRESSE : _____

TELEPHONE : _____ E-MAIL : _____

Dominique DERVIEUX

Directeur Régional de l'Arbitrage 34, rue Paul Froment 46000 CAHORS

01.48.43.74.94 (répondeur) mel = dominique.dervieux@bnpparibas.com

STAGE DAFPE DU PREMIER DEGRE

Organisé par la Ligue et Homologué FFE

24 et 25 Mai 2003 à MURET [Salle du Club - Ecole Clément-Ader]

Formateur: Michel BEDOS

A la fin du stage les candidats passeront l'examen DAFPE du premier degré

Droits d'inscription 17€ : chèque à l'ordre de la ligue Midi-Pyrénées

Possibilités d'hébergement bon marché

Renseignements et inscriptions

Gilbert ROUEDE 11 rue Antonin Bordes 32 000 AUCH 05 62 05 66 96 mel = gilbert.rouede@wanadoo.fr

BEDOS Michel 2293

DEZAN Pierre 2152

D4-R4-RAMONVILLE / TOURNEFEUILLE

1. d4 ♖f6 2. c4 g6 3. ♖c3 ♗g7 4. ♖f3 O-O 5. ♗g5

Une vieille ligne popularisée en son temps (années 50 !) par le toujours vert Vassili Smyslov.

5... c5

Une des réactions les plus agressives! Les Noirs tentent de profiter du départ du fou de cases noires de l'aile dame blanche. 5... d6 6. e3 ♖bd7 (6... h6 7. ♗h4 g5 8. ♗g3 ♖h5 9. ♖d2 (9. ♗c2; 9. ♗d3; 9. ♗e2) 9... ♖xg3 10. hxg3 avec jeu à double tranchant.) 7. ♗e2 e5 est une autre possibilité plus "est-indienne".

6. d5 h6!

Le plus précis. Les Blancs doivent choisir leur diagonale...

7. ♗h4 ♗a5 8. ♖d2

8. ♗d2 est possible aussi.

8... e6 9. e4 exd5 10. cxd5

10. exd5?! ne serait pas dans l'esprit et donnerait une initiative certaine aux Noirs par 10... ♗e8+ 11. ♗e2 ♖e4! 12. ♖cxe4 (12. ♖dxe4 ♗xe4 13. ♗g3 ♗xc3+ 14. bxc3 ♗xc3+) 12... ♗xe4 13. ♗g3 ♗xb2 14. ♗c2 ♗xe2+ 15. ♗xe2 ♗xa1 16. ♗xa1

10... ♗e8 11. f3

Il faut protéger solidement le pion e4 pour éviter tous les pseudo-sacrifices ou la thématique poussée b7-b5. 11. ♗d3 b5!?, 11. ♗c2 ♖xe4 12. ♖cxe4 f5

11... d6?!

Ce coup naturel s'avère être une imprécision! 11... a6? 12. ♖c4 ♗d8 13. ♖d6 serait une faillite!; 11... g5! 12. ♗g3 ♖h5 13. ♗d6 ♗xc3 14. bxc3 ♗xc3 semble être le meilleur moyen de pêcher en eau trouble!

12. ♖c4 ♗d8

Durant la partie, j'ai passé du temps à essayer d'évaluer la position après 12... ♗b4?! 13. ♗f2 (ou mieux encore 13. a3! ♖xe4! 14. fxe4 ♗xc3+ 15. ♗f2 ♗d4+ 16. ♗xd4!) 13... ♖xe4+ 14. fxe4 ♗d4+ 15. ♗f3 très compliqué mais les Blancs semblent s'en sortir.

13. ♗e2 Un peu passif mais j'étais encore sur mes frayeurs des variantes précédentes... et, sommairement, la position reste la même quant à la faiblesse du pion d6 notamment.

13... g5

amène la position espérée mais 13... ♗d7!? 14. a4! ♗e7 15. ♗g3 ♗d8 16. ♖b5 ♖e8 17. O-O est difficile pour les Noirs.

14. ♗g3 ♖h5 15. ♗xd6 ♗xc3+ 16. bxc3 b5 17. ♗xb8

le coup peut-être oublié par mon adversaire quand il joue : 13... g5 mais qui lui donne malgré tout des compensations sur cases noires.

17... ♗xb8 18. ♖d2 c4 19. O-O

Maintenant ou jamais!

19... ♗b6+ 20. ♗f2 20. ♗h1 ♗e3 21. ♗c1 ♖f4 22. ♗e1 ♗f2 23. ♗f1 ne me plaisait pas trop!

20... ♗e3 21. a4 a6 22. axb5 axb5 23. ♗c1 ♗a8 24. g3

24. ♖f1 ♗c5

24... ♖f6 25. ♖f1 ♗c5 26. g4?!

26. ♗d4!? ce coup tant espéré me semblait ici une faute car 26... ♗xd4 27. cxd4 g4! mais je n'avais pas vu 28. ♖d2! et Blanc conserve son avantage. 28... ♗a2 29. ♗d1 26... ♗a2

26... ♗xg4! 27. fxg4 (meilleur est 27. e5 ♖xd5 28. fxg4 ♖f4 29. ♗d4) 27... ♖xe4 28. ♗d4 ♗xd4 29. cxd4 ♖xf2 30. ♗xf2 ♗e4

27. ♖g3 ♗e3 28. ♖f1 ♗f4

sur 28... ♗c5 j'aurais joué 29. ♗d4

29. ♗a1 ♗xa1 30. ♗xa1 h5 31. h3 ♗d7 32. ♗a7! b4!?

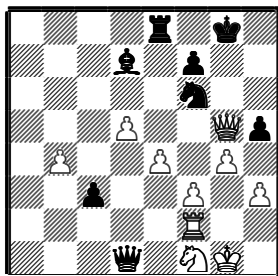
une tentative un peu brutale, mais piègeuse

33. cxb4 c3 34. ♗d1

bien sûr, le planifié 34. ♗e3?? se heurte à 34... c2

34... ♗c1 35. ♗e3 ♗xd1 35... ♗xe3 36. ♖xe3 est sans espoir

36. ♗xg5+



36... ♗f8?

amène un mat forcé 36... ♗h7 37. ♗xf6 c2 38. ♗xf7+ ♗h8 39. ♗xc2 ♗xc2 40. ♗xd7 ♗f8 41. ♗c6 ♗d3 (41... ♗xc6 42. dxc6 ♗xf3 43. b5 ♗c3 44. ♖e3 ♗c5 45. ♖d5 ♗xb5 46. gxf5 ♗c5 47. c7 ♗g7 48. e5 ♗f7 49. h6 ♗c2 50. h7 ♗g7 51. e6) 42. ♗h6+ ♗g8 43. ♗g6+ ♗h8 44. ♗h5+ ♗g7 45. ♗e5+ ♗g8 46. ♗g5+ ♗f7 47. ♗e3 ♗c4 et même si l'avantage blanc est conséquent, il faut encore jouer!

37. ♗xf6 c2 38. d6! ♗g8 39. gxf5!

L'ultime réserve; ce coup amène 2 pièces matantes : la tour en g2 et le pion en h6! [1:0]

[Analyse de Michel BEDOS]

DARGAGNON Rémi 2125

GENESTOUS Patrick 2110

NIII- RONDE 6

CONDOM / TOURNEFEUILLE

1. e4 ♖f6

La défense Alekhine. Mon adversaire est sans doute très bien préparé pour cette ouverture. Je décide de ne pas m'engager et de refuser de rentrer dans son jeu.

2. ♖c3 d6 3. d4 g6 4. ♖f3 ♗g7 5. ♗c4 c6 6. ♗e2 O-O 7. ♗g5

La partie s'est transformée en défense Pirc très solide. 7. e5 dxe5 (7... ♖d5 8. ♗d2 ♖c7 9. O-O-O ♗g4 10. h3 ♗xf3 11. ♗xf3 d5 12. ♗d3 ♖e6 13. ♖e2 c5 14. c3 ♖c6 15. ♗e3 cxd4 16. cxd4 f5 17. g3 ♖b4 18. ♖b1 ♗a5 19. a3 ♖xd3 20. ♗xd3 ♗ac8 21. ♖c3 ♗f8 22. ♗g2 Brumen, D-Sebe, F/Paks 1998/EXT 99/1/2-1/2 (41)) 8. dxe5 ♖d5 9. ♗d2 ♗g4 10. h3 ♗xf3 11. ♗xf3 e6 12. ♗e2 ♖d7 13. f4 ♗h4+ 14. ♗f2

♗xf2+ 15. ♗xf2 0-1 Sermek, D-Nogueiras, J/Moscow olm 1994/EXP 44 (41) 7... a5

Les Noirs vont initier un plan très gênant : la fermeture du jeu sur cases blanches par la poussée d6-d5.

8. a4 h6 9. ♗xf6! ♗xf6

La muraille de pions se forme peu à peu. Je dois attendre.

10. O-O ♖a6 11. ♖h4 ♗h7 12. ♖f3

Je crois que Ch4 était un coup d'épée dans l'eau : le mieux est de faire revenir la cavalerie dans l'écurie!

12... ♖b4 13. ♗b3 f5! 14. e5 d5

Ca y est : le jeu a été fermé par les Noirs. Le plan : recycler mon Fou, gagner les cases noires à l'aile Roi et voir ce qui se passe...

15. ♖d1 b6 16. ♗d2 ♗e6 17. c3 ♖a6 18. ♗c2 ♗e7 19. ♗f4! ♖c7

19... g5!? 20. ♗xf5+ ♗g8 21. ♗g4 h5 22. ♗h3 g4 23. ♗h4! et la position tient...

20. h4!

menace h5 avec pression sur f5.

20... h5 21. ♖g5+ ♗h8 22. ♖e3 ♗d7 23. ♗xf5! gxf5

23... ♗xf5? 24. ♖xf5 ♗d7 25. ♖xg7 ♗xg7 26. ♗f6+ ♗g8 27. ♗ae1+

24. ♖xf5!

24. ♗f3?! ♗h6 25. ♗h5 ♗g7 26. f4 ♗h8 et les noirs vont s'en sortir.

24... ♗d8 25. ♗f3 ♗g8

Le seul coup.

26. ♖d6?!

26. ♖xg7 est le plus simple ! 26... ♗xg7 27. ♗g3+

26... ♖e6

26... f6 ! 27. exf6 ♗xf6 (27... ♗xf6?! 28. ♗h5 ♗h6 29. ♖d7 ♗xg5 30. ♖xg5 ♗e7+ 28. ♗h5 ♗e7+)

27. ♗h5 ♖xg5 28. hxg5 ♗e7 29. f4!

Les pions vont avancer !

29... f5?

29... ♗h8 ±

.. gxf6+ ♗xf6 31. ♗ae1!?

Avec une pièce en moins, je dois amener des pièces vers le roque noir.

31... ♗h7?

après ce coup la partie est écourtée. Mais les autres choix, après analyse, n'étaient pas meilleurs : 31... ♗g7 + 32. f5! ♗e8 33. ♗g4 Les menaces Te3, f5-f6 sont imparables; 31... ♗h4!? 32. ♗e3! ♗h7 33. ♗h7+ ♗xh7 34. f5 ♗g5 35. ♗h3+ ♗g7 36. ♗g3 ♗h6 37. ♗ff3 regagne la pièce rendue.

32. ♗h7+ ♗xh7 33. exf6 ♗g4 34. ♗e7+ ♗h6 35. f7

en zeitnot, je dois vite échanger des pièces pour transposer dans une finale gagnante.

35... ♗g6 36. ♗e8 ♗d7 37. ♗xa8 ♗xa8 38. ♗e1 ♗f8 39. ♗e7 ♗f5 40. ♖xf5 ♖xf5 41. g3 b5 42. axb5 cxb5 43. ♗e5+ ♖f6 44. ♗xd5 [1:0]

[Analyse de Rémi DARGAGNON]

DUCRET Thomas 2202

AGUIRRE Simon 2172

NIII- RONDE 6

CONDOM / TOURNEFEUILLE-EAUZE

1. d4 d5 2. ♖f3 ♖f6 3. c4 c6 4. ♖c3 dxc4 5. a4 ♗f5 6. e3 e6 7. ♗xc4 ♗b4 8. O-O O-O 9. ♗b3

Un coup rare et sûrement moins bon que 9.De2

9... ♖e7 10. ♜h4 ♜bd7
 10... ♙g6ou; 10... ♙g4
 11. ♜xf5 exf5 12. ♚d1 ♜b6 13. ♙f1 ♜bd5
 14. g3 ♚ad8 15. ♙d2 ♙d6 16. ♙g2 ♜e4
 17. ♜xd5 cxd5 18. ♙e1±

La paire de fous blanche et la mauvaise structure des pions noirs (les pions b7 et d5 sont des cibles faciles) donnent un avantage durable aux Blancs. 18. ♞xd5? ♙xg3 19. ♞xf5 ♙xf2+ 20. ♙h1 ♚fe8 18... g6 19. a5 ♚fe8 20. ♚a4 ♞e6!

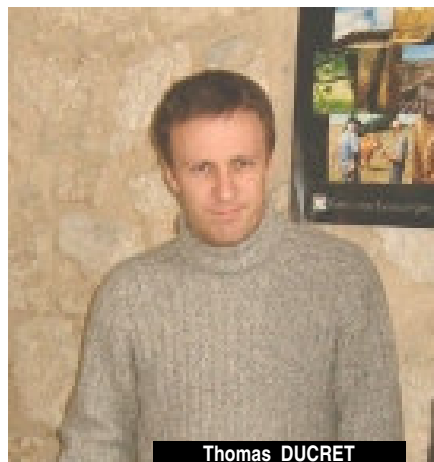
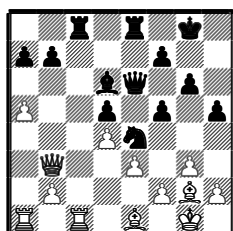
Un coup que je n'avais pas envisagé et qui perturbe mon plan qui consistait en : 20... h5 21. ♙b4 h4 22. ♙xd6 ♚xd6 23. ♚b4 hxg3 24. hxg3 ♚d7 25. ♚c1±

21. ♚c1

21. ♙b4 ♙b8; 21. ♞xb7!? ♚b8 22. ♞xa7 ♚xb2

21... ♚c8 22. ♚a1 h5?!

prendre ou ne pas prendre le pion "b" que l'on considère souvent comme "empoisonné"? Ici il fallait prendre ! C'est un tournant important dans la partie, tant du point de vue de la position que psychologiquement. 22... ♚xc1 23. ♚xc1 ♙e7±



Thomas DUCRET

23. h4?!

23. ♚xc8 ♚xc8 24. ♞xb7 h4 (24... ♚c7 25. ♚b3 h4 26. ♚d1 hxg3 27. hxg3±; 24... ♚b8 25. ♞xa7 ♚xb2 26. ♞a6 h4 27. ♞f1 hxg3 28. hxg3±) 25. ♞xa7 hxg3 26. hxg3 ♚c2 27. ♞a8+ ♙g7 28. a6 ♜xg3 29. ♞xd5+ J'ai raté ce dernier coup dans mes mauvais calculs qui consistait en : (29. fxg3?? ♞xe3+ 30. ♙h1 ♚e2+)

23... ♙g7 24. ♚d1 ♚d7 25. ♙f1 a6 26. ♚b3

J'attends, sans dégrader ma position, mais avec le sentiment amère d'avoir laissé passer quelque chose...

26... ♙b8 27. ♚d1 ♞e7

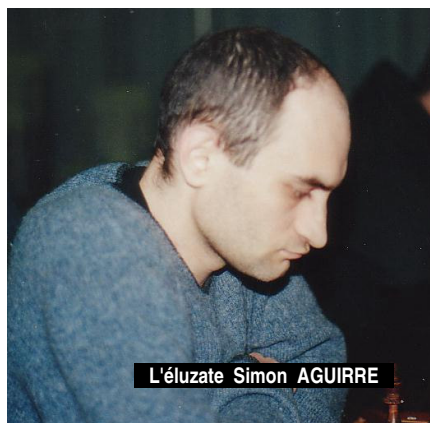
Mon adversaire prépare une attaque sur le Roi, il faut surveiller les sacrifices en g3 et f2 ainsi que les assauts de pions. L'initiative est désormais clairement dans le camp noir.

28. ♚b3 ♚cd8 29. ♙g2 ♚d7 30. ♚a4 g5

Le début des complications qui coïncide

malheureusement avec celui du zeitnot.

31. hxg5 ♞xg5 32. ♚b4 ♞e7 33. ♚d1 ♜xf2?!



L'éluze Simon AGUIRRE

Sacrifie une pièce pour trois pions et un roi un peu "dépouillé" mais il semble que h4 était plus "normal" pour continuer l'attaque.

33... h4 34. gxf4 ♞xf4 35. f4 ♞e7±

34. ♙xf2 ♞xe3+ 35. ♙f1 ♙xg3 36. ♙xg3 ♞xg3 37. ♚b3!

un bon coup défensif

37... ♞g5 38. ♚bc3 ♚de7 39. ♞f3 ♙h7 40. ♞xd5 ♚e6 41. ♚d1!

La meilleure place pour la tour se situe derrière le pion passe, par ailleurs il faut bien défendre la première rangée.

41... ♞h4

J'ai une pièce de plus, mais je ne trouve pas si facile de gagner ce genre de position ou le Roi reste très exposé.

42. ♚cc1 ♙g6 43. ♞f3?

Un coup horrible qui est certainement du à la pression autour de ce match.. 43. ♞xb7

43... ♚e4! 44. ♞f2 ♚f4

44... ♞xf2+!? 45. ♙xf2 ♚e2+ 46. ♙f1 ♚xb2

45. ♙f3 ♞h1+??

La fin dramatique du combat. 45... ♞h3+

46. ♞g2+; 45... ♚xf3!! 46. ♞xf3 ♚e4

46. ♙xh1 [1:0]

[Analyse de Thomas DUCRET]

UZZCUDUN Mikeldi 1920 GREGORY Daniel 2080

D4- R6 – RAMONVILLE / MONTAUBAN

1. e4 c5 2. ♜f3 d6 3. ♙b5+ ♜d7 4. O-O ♜g6 5. ♚e1

Le meilleur. 5. e5 dxe5 6. ♜xe5 a6 7. ♙xd7+ ♜xd7 8. d4 ♜xe5 9. dxe5 ♞xd1 10. ♚xd1 ♙f5 avec une finale agréable pour les Noirs.

5... e5

5... a6 semble plus souple. 6. ♙f1 b6! avec l'idée de faire pression sur e4 tout en gardant toutes les options sur l'aile dame. (6... ♜e5!? 7. ♜xe5 dxe5 8. a4 ♙g4 9. ♙e2 ♙e6 10. d3 g6 11. a5 ♙g7 12. ♜d2 O-O 13. b3 ♞c7 avec une position peu claire fut jouée dans la partie Marantz-Grinfeld Israel 1988) 7. c3 ♙b7 8. d3 e5 9. ♜bd2 ♙e7 10. d4 O-O 11. dxe5 (11. d5 semble plus ambitieux.) 11... dxe5 12. a4 ♞c7 13. ♞c2 ♙c6 14. ♙d3 b5 avec une position active pour les Noirs.

6. c3 a6 7. ♙f1!

Ce fou doit être conservé (paire de fous et encombrement du camp noir obligent!) et il sera redéployé plus tard. De f1, il surveille le pion a6, la case b5 ou peut se produire un contact et la case c4 d'où un cavalier blanc

peut faire pression.

7... ♙e7 8. d4 ♞c7 9. a4

Chacun des joueurs a obtenu ce qu'il recherchait: Mikeldi a une position avec un léger avantage d'espace et de souplesse, ce qui lui permettra de manœuvrer vers une amélioration graduelle de sa position et Daniel, en (vieux) renard des ouvertures a transposé dans une sorte d'Espagnole fermée ultra-solide et attend son heure pour s'adapter au plan des Blancs.

9... O-O 10. ♜a3

10. ♜bd2! avec le même plan que dans la partie semble plus adapté car le pion "a" est protégé et peut donc aller en a5 si Noir ne joue pas b6!

10... ♚e8

10... b6 avec une formation de pions "tampon" semble plus souple.; 10... exd4?! 11. cxd4 ♚e8 dans l'idée de transposer dans une sorte de défense Benoni après 12. d5 se heurte à 12. ♙f4! ♙f8 13. ♙d3 g6 14. ♚c1! et la position s'ouvre trop vite au gré des Noirs.

11. d5 ♜f8 12. h3 ♜g6

12... ♙d7! et sur 13. ♜c4 les Noirs réagissent par 13... b5!

13. ♜c4 ♙d8 14. a5!

Les Blancs ont achevé leur plan de paralysie de l'aile dame noire. Dorénavant, chaque tentative de libération du pion "b" laissera une faiblesse sur la colonne "a" chez les Noirs.

14... ♞e7 15. g3

pour empêcher tout contre jeu basé sur un cavalier en f4.

15... ♚f8 16. ♚b3

16. ♞c2

16... ♜d7

16... ♜e8 pour avoir l'option de la poussée f7-f5 est intéressante.

17. ♙g2 ♚b8 18. ♙g5 f6 19. ♙e3 ♙c7 20.

h4 b5 21. axb6 ♜xb6 22. ♜a5! ♜d7 23.

♞c2 ♙xa5 24. ♚xa5

les Noirs ont échangé leur "mauvais" fou mais il protégeait d6, nous le verrons, et les Blancs visent dorénavant l'ouverture du jeu pour faire parler leur paire!

24... ♜b6 25. b3 ♜a8 26. h5 ♚d8 27.

♚e1 ♜e7

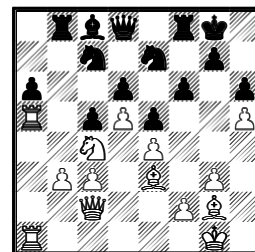
l'animal a échappé à la cage h8...

28. ♜d2

28. h6!?

28... ♜c7 29. ♜c4 h6?

Ne voyant pas la menace. 29... ♜b5; 29... ♚b5



30. ♜xd6! ♜xd5?!

choqués, les Noirs tentent de réagir brutalement. 30... ♞xd6 31. ♙xc5 ♞d7 32. d6 ♜c6 33. dxc7 ♞xc7 n'était évidemment pas agréable mais limitait un peu l'avantage blanc

31. exd5

31. ♜xc8 ♜c6 32. exd5 ♜xa5 33. ♜e7+ ♞xe7 34. ♚xa5 eut gagné plus de matériel

mais était plus difficile à calculer et à évaluer.

31... ♖xd6 32. ♜xc5± ♜d7 33. c4 ♜d8 34. ♜xa6!? ♜xa6 35. ♜xa6

Pour la qualité, les Blancs ont obtenu 3 pions passés liés et surtout une position plus facile à jouer en crise de temps.

35... ♜c7 36. b4 ♜c8 37. ♜c6 ♜f7 38. b5? pourquoi donner le pion h5? 38. ♜g6 provoquait une finale sympathique.

38... f5?

pourquoi ne pas le prendre? 38... ♜h5 39. d6 ♜h8

39. ♜b4 e4 40. ♜d2 ♜a8 41. ♜b2 ♜d6 42. ♜f4 ♜e8 43. b6 ♜b7 44. f3!

une ouverture décisive pour la paire de fous

. 44... exf3 45. ♜xf3 ♜a4 46. ♜e5 ♜da8 47. ♜e6+ ♜h8 48. ♜e5

simultanément défend a1 et attaque g7!

48... ♜h7 49. ♜xf5+ ♜g8 50. ♜e6+ ♜h7 51. ♜e4+ [1:0]

[Analyse de Michel BEDOS]

HANTISSE Alain 1850

AUGE Jean 1870

REG5 – COLOMIERS / MONTECH

1. e4 d5 2. exd5 ♜xd5 3. ♜c3 ♜a5 4. d4 ♜f6 5. ♜c4 c6

la suite classique mais 5... ♜c6!? est intéressant maintenant que le fou blanc est sorti en c4!; 5... ♜g4 6. ♜ge2 (6. ♜f3!? ♜c6!; 6. f3 ♜h5 7. ♜d2 ♜bd7 8. ♜ge2 O-O-O 9. ♜f4 e5) 6... ♜c6 7. f3 ♜h5 8. ♜d2 O-O-O avec un jeu à double tranchant. Morozovitch-Tkatchiev 2000 est jouable aussi.

6. ♜f3 ♜g4 7. h3 ♜h5!?

Un coup pas vraiment menaçant qui va obliger les Noirs à échanger le fou de cases blanches sans compensations. 7... ♜xf3 8.

♜xf3 e6± donne aussi la paire de fous mais améliore le développement; 7... ♜h5 8. g4 ♜g6 9. ♜e5 e6 10. ♜e2 ♜bd7 11. ♜xg6 hxg6 12. ♜d2 ♜b4 est plus compliqué.

8. ♜e2 e6 9. ♜f4 ♜b4 10. O-O ♜xf3 10... ♜xh3?! 11. gxh3 ♜xh3 et les compensations sont maigres.

11. ♜xf3 ♜f5 12. ♜g3 ♜bd7 13. ♜e1 O-O 14. a3 ♜e7

14... ♜xc3

15. d5?!

une conception amusante mais stratégiquement douteuse. Les Blancs échangent leur fier pion central d4 contre le "demi"central c6... 15. ♜e4 ♜xe4 16. ♜xe4 est intéressant avec une position supérieure (fous actifs, avantage d'espace etc.).

15... cxd5 16. ♜xd5 ♜xd5 17. ♜xd5 ♜c5 18. ♜f3

18. ♜f3 gardant la paire de fous et la majorité sur l'aile dame semble plus sobre.

18... ♜ad8 19. ♜e2±

18... ♜xc2 19. ♜xb7 ♜xb7 20. ♜xb7 ♜f6 21. ♜ab1 ♜fe8 22. ♜e4 ♜ac8

La position s'est équilibrée.

23. ♜e5 ♜xe5 24. ♜xe5 ♜c5 25. ♜e3 ♜ec8 26. ♜ed1 g6 27. b4 ♜5c7 28. ♜h2 ♜c3 29. ♜d3 ♜f6 30. ♜bd1 h5 31. b5!

fixe la faiblesse en a7 et commence à activer sa majorité.

31... ♜c2 32. ♜1d2 ♜xd2 33. ♜xd2 h4

33... ♜c3! semble gagner un pion - a3 ou f2...

34. ♜d4 ♜g7 35. a4 e5!?

les Noirs poursuivent leur stratégie active d'accumulation de forces sur le roi blanc.

36. ♜e3 ♜c4 37. a5 e4 38. g3

pas encore force. 38. ♜d7 ♜e5+ 39. f4 ♜xb5 40. ♜xa7 ♜f5 serait assez stressant pour des Blancs espérant probablement le contrôle de temps.

38... hxg3+ 39. fxg3 ♜a1?

39... ♜b4

40. ♜xa7 ♜c1 41. ♜d4+

ouf! L'échange que les Noirs avaient probablement oublié...

41... ♜xd4 42. ♜xd4 ♜c5 43. ♜b4 e3 44. ♜g2 ♜f5!

L'idée de couper le roi et de négocier le pion "e" contre un des pions de l'aile dame est bonne mais malheureusement insuffisante

45. ♜b2 e2 46. ♜xe2 ♜xb5

à cause de la tour derrière le pion passe, synonyme d'activité pour les Blancs (la tour peut jouer) et de paralysie pour les Noirs (leur tour doit bloquer le pion passe). Il faut noter que si la tour noire était, par exemple, en a1 et la tour blanche en a8, la position serait probablement nulle malgré le pion de plus.

47. ♜a2 ♜b7 48. a6 ♜a7 49. ♜f3 ♜f6 50. ♜e4 ♜e6 51. h4 f6 52. ♜f4 ♜f7 53. g4 ♜e6 54. h5 gxh5 55. gxh5 ♜f7 56. ♜f5 ♜g7 57. ♜a5 ♜f7 58. h6 ♜g8 59. ♜xf6 ♜h7 60. ♜a4 ♜a8 61. a7 ♜f8+ 62. ♜e7 ♜a8 63. ♜a6 ♜h8 64. ♜d7 [1:0]

[Analyse de Michel BEDOS]

TOURNOI ENSEEIHT+ CHAMPIONNAT DE LIGUE DES "RAPIDES"

Un groupe d'élèves de l'école d'ingénieurs de l'ENSEEIH, amateurs d'échecs, emmenés par Guillaume VRIET, nous avaient proposé d'organiser un tournoi qui en même temps délivrerait le titre de champion de ligue des rapides dans les deux catégories "MIXTES" et "FEMININES". Bien entendu, devant tant d'initiative et de bonne volonté, notre sang n'a fait qu'un tour. Mille fois d'accord pour organiser une telle compétition!!

Comme elle arrivait un peu inopinément dans la saison, la seule date disponible (plus ou moins) était le 23 mars.

Ce tournoi s'est donc déroulé à l'ENSEEIH en plein Toulouse.

70 joueurs ont participé. Certains retardataires (j'en étais) ont un peu perturbé le début du tournoi. Mais il faut dire qu'ils se sont fait piéger par le problème des places de voitures. Ils croyaient se garer autour de l'église St Aubin, mais ils avaient oublié, ou ne savaient pas, que le dimanche, les alentours de l'église sont occupés par le marché. Alors, il a fallu manœuvrer: marches arrière dans la cohue, rues prises en sens interdit, blocages divers

Le tournoi arbitré par Marc Bernardin, une fois lancé a suivi son parcours sans problème.



Marc BERNARDIN – Gilbert ROUEDE et les trois vainqueurs:

Anne POKEE – Christo DIMITROV – Ludovic CARMEILLE

Le vainqueur du tournoi, venu en voisin, est **Christo DIMITROV**, ancien joueur du CEIT, orangeois de fraîche date, mais toujours toulousain. Il se permet de faire un 7/7. Sa partie contre Jordan KUZEV, meilleur ELO du tournoi fut des plus disputées. Le néo-fleurantin, capitula, perdant ainsi toute chance de victoire.

Le second du tournoi et champion Midi-Pyrénées des parties rapides est **Ludovic CARMEILLE**, un jeune du CEIT,

plein d'avenir.

La championne Midi-Pyrénées des féminines est **Anne-Josèphe POKEE**, elle termine en coiffant sur le fil Marie BOUHANA. Etant donné que dix féminines ont participé à ce championnat, la championne MP est donc qualifiée pour le championnat de France à Paris les 21 et 22 Juin 2003.

Au final, une belle et sympathique journée d'échecs qui aurait peut-être mérité de plus nombreux participants et aussi un plus nombreux public.

Nous remercions l'ensemble des organisateurs, élèves ingénieurs de l'ENSEEIH, menés par Guillaume VRIET, de leur initiative et du joli travail accompli.

GR

CLASSEMENT GENERAL DU TOURNOI : LES 30 PREMIERS

1	DIMITROV Christo	2223	7	2606	11	HOAREAU Nicolas	1960	5	1902	21	GOLIC Nadil	1950	4	1742
2	CARMEILLE Ludovic	2056	6	2225	12	GOURION Daniel	1499	5	2364	22	BENMESBAH Natacha	1910	4	1747
3	BENMESBAH Stéphane	2232	5,5	2230	13	POKEE Anne	1710	5	2026	23	MOHTAJI Javad	2048	4	1868
4	BRUZZONE Georges	2040	5,5	2181	14	BOUHANA Paul Alex	1990	5	1740	24	DELHOM Raoul	1750	4	1857
5	KUZEV Jordan	2239	5	2240	15	BOUHANA Marie	1960	4,5	1963	25	SURRE Frédéric	1740	4	1866
6	DALOZ Jean-Michel	2183	5	2151	16	CESBRON Guy	2153	4,5	1884	26	FRIT Philippe	1910	4	1759
7	CHASSY Philippe	2171	5	2154	17	MARNI Tarik	1730	4,5	1894	27	DESFOURS Franck	1499	4	2318
8	LAURAIN Dominique	2109	5	2093	18	FORESTIE Pierre	1810	4,5	1950	28	CWIEK Loïc	1960	4	1531
9	BOUTHIER Jacques	2054	5	1976	19	LEBON Joffrey	2031	4	1893	29	CAPONE Antonio	1499	4	2420
10	ROUEDE Gilbert	1880	5	2113	20	MAKKE Benoît	1699	4	2088	30	DELAGE Laurent	1900	4	1769

CLASSEMENT DU CHAMPIONNAT MIDI-PYRENEES DES FEMININES

1	POKEE Anne	1710	5	2026	6	PATETIF Daphné	1440	3	1713
2	BOUHANA Marie	1960	4,5	1963	7	BENEDICTO J. Virginie	1350	3	1686
3	BENMESBAH Natacha	1910	4	1747	8	BENMESBAH Sarah	1650	2,5	1525
4	CWIEK Perrine	1870	4	1705	9	TARAVAUD Evelynne	1420	2,5	1521
5	VALLEE PATETIF France	1540	4	1703	10	POKEE Michèle	1370	2	1371

TOURNOI ENSEEIHT

1	MAKKE Benoît	1699	4	2088	3	BOURDEAU Alexis	1499	2,5	1359
2	DESFOURS Franck	1499	4	2318	4	BERNHARDT Alex	1499	2	1272

ARBITRAGE Compte-rendu Réunion de la DNA du 22 mars 2003

Je rappelle que les clubs de N4 (et donc les promus pour la saison prochaine) doivent avoir un arbitre (Titré, stagiaire ou candidat) dans leurs rangs. Donc, pressez-vous d'inscrire un des vos membres au stage de MURET des 31 Mai et 1^{er} Juin

Pour cette réunion de la DNA, les cadres de l'Arbitrage (superviseurs, directeurs régionaux, Formateurs) étaient invités à titre consultatif, une manière de voir de plus prêt ce que fait la Fédération ... pour nous tous !

Quelques infos recueillies :

L'accent va être mis pour la formation continue, avec des stages pour arbitres titrés voulant remettre leurs connaissances au goût du jour.

De plus, le programme L.O.V.E. (quel joli nom !) sera budgétisé : il s'agit de Langue Orientée Vers les Echecs, et ce notamment dans le but d'avoir une équipe d'arbitres bilingues pour le grand événement Belfort Mondial 2005. Une aide sera accordée par la DNA aux arbitres passant le TOEIC (certificat américain de langue).

- pour les examens d'arbitrage, c'est le droit de tout impétrant de pouvoir demander une contre-correction s'il n'est pas satisfait du travail du correcteur. La correction d'une épreuve se fait dans un délai de 30 jours. Les secondes corrections sont effectuées par J-Claude Basaille.

- Rappel : un arbitre, pour officier, doit être titulaire d'une licence A. Il doit avoir un classement, Elo ou Elo rapide. Mais heureusement, pas de classement minimum requis !!

- des manuels d'utilisation des pendules électroniques pour régler les différentes cadences vont être publiés dans les prochains BAF.

- le mode de diffusion du BAF deviendra lors de la saison 2003-2004 une mise à disposition sur le site de la Fédération au format PDF. Les arbitres n'étant pas sur la toile pourront le recevoir sous forme papier.

- Un séminaire d'arbitrage devrait avoir lieu sur Paris, les 7 et 8 février 2004.

- l'UV3 demande beaucoup de temps de correction. C-H Rouah s'occupe de la version informatisée de l'examen de cette UV. Un centre d'examen de 40 personnes en banlieue parisienne devrait être le cadre d'une session d'examen particulière, en dehors des 3 sessions annuelles traditionnelles.

- lors de ce WE, a été présenté le travail de la DNA sur la prise du roi en blitz au Comité Directeur de la Fédération pour qu'il statue sur la question, la prise devrait être sanctionnée d'un avertissement mais le point du match devrait revenir quand même au preneur de Roi (principe du retour à la première faute, celle commise par celui qui laisse son Roi en échec)

le CD de la FFE a décidé de ne pas sanctionner la prise du Roi sous réserve de nouvelles directives de la FIDE. (Rq : d'après Geurt Gissen (chesscafe de février) l'AG de la FIDE a pris la décision inverse !) A suivre

- Le projet d'une UV0 éliminatoire a été suspendu. par contre, des questions basiques de l'UV1 sur les Règles du Jeu pourraient jouer le même rôle. Il n'y a pas de barème fixé à chaque correcteur, ce dernier juge en son âme et conscience de la qualité de l'impétrant.

La Ligue possède 20 arbitres titrés (1 AF1, 3 AF2, 12 AF3 et 4 AF4). A titre de comparaison, le Limousin en a 1, la Corse 7, l'Aquitaine 23, le Languedoc-Roussillon 28. Au total, Serge Collin, le directeur des titres répertorie 6097 arbitres titrés. [Dominique DERVIEUX]

NATIONALE III - JEUNES



A gauche: Le match CEIT / STE FOY
A droite: le match ALBI / TOURNEFEUILLE-2



La deuxième et dernière journée de cette compétition avait lieu à SAINTE FOY D'AIGREFEUILLE le 23 Mars. Rappelons que la première journée s'était déroulée à Lardenne le 12 Janvier 2003. 10 équipes de 4 joueurs y avaient participé. Cette compétition est pilotée par Régis SCHMITT. A Sainte-FOY, toutes les équipes étaient de nouveau présentes. Toutes ? Pas tout à fait, car l'équipe d'Auch était forfait. Au final, c'est l'équipe de Sainte Foy d'Aigrefeuille qui remporte cette compétition.

Ci-près quelques parties de nos jeunes dont on pourra juger de la combativité et du niveau.

ROUVIERE T. - CHARLES Y.

1. e4 e5 2. ♖f3 ♘c6 3. ♙c4 ♖f6 4. ♗g5 d5 5. exd5 ♗xd5 6. ♖f3 f6 7. ♙xd5 fxg5?? 8. ♖f7# [1:0]

KISSOUM M. - BOISRAME P.

1. e4 e5 2. ♖f3 ♘c6 3. ♘c3 ♖f6 4. ♙c4 ♙c5 5. d3 d6 6. ♙g5 ♙g4 7. O-O ♗d4 8. ♗a4 h6 9. ♙d2 ♗h5 10. c3 ♗xf3+ 11. gxf3 ♙h3 12. ♙e1 ♗f4 13. ♙e3 ♖g5+ 14. ♗h1 ♖g2# [0:1]

SERRES O. - MOREAU M.

1. e4 c6 2. d4 d5 3. e5 ♙f5 4. f4 f6 5. ♙d3 ♙xd3 6. ♖xd3 ♗d7 7. ♗f3 c5 8. e6 c4 9. exd7+ ♖xd7 10. ♖e3 ♙c8 11. ♗c3 e6 12. ♙d2 ♙e7 13. h3 f5 14. ♗e5 ♖d8 15. O-O ♗f6 16. ♙dg1 O-O 17. g4 fxg4 18. hxg4 ♗e4 19. ♗xe4 dxe4 20. ♖xe4 ♙d6 21. ♖xh7# [1:0]

MARTIN D. - HAGE V.

1. c4 e5 2. ♗c3 ♙c5 3. ♗f3 ♗c6 4. g3 ♗f6 5. ♙g2 e4 6. ♗g5 ♗g4 7. ♗gxe4 b6 8. ♗xc5 bxc5 9. b3 ♖f6 10. O-O ♖h6 11. h3 ♗ce5 12. d4 cxd4 13. ♙xh6 gxh6 14. ♖xd4 ♗c6 15. ♖xh8+ ♗e7 16. ♗d5+ ♗d6 17. ♖f8+ ♗e5 18. ♖x7 ♗d4 19. ♖f4+ ♗e6 20. ♖xg4+ ♗e5 21. ♙ad1 c5 22. ♖e4+ ♗d6 23. ♙xd4 cxd4 24. ♖xd4 ♙b7 25. ♗b6+ ♗e6 26. ♖xd7+ ♗f6 27. ♗xa8 ♙xg2 28. ♗xg2 ♗g5 29. ♖f7 a5 30. f4# [1:0]

PINAULT - SERRES O.

1. d4 d5 2. c4 c6 3. ♗f3 ♙f5 4. e3 ♗f6 5. ♗c3 e6 6. a3 ♗bd7 7. ♙d2 a6 8. ♙e2 dxc4 9. ♙xc4 b5 10. ♙b3 ♙d6 11. O-O O-O 12. ♙e1 ♙b8 13. e4 ♙g6 14. ♙g5 ♖c7 15. e5 ♗d5 16. ♗xd5 cxd5 17. ♙c1 ♖b6 18. a4 ♙a7 19. h3 ♙e4 20. ♙e3 f6 21. axb5 ♖xb5 22. ♙a4 ♖b7 23. ♙c6 ♖c8 24. ♙xa8 ♖xa8 25. ♙c7 ♗b6 26. exf6 ♙xf6 27. ♗e5 ♙b8 28. ♙c3 ♗c4 29. ♗xc4 dxc4 30. f3 ♙d3 31. b3 ♖d5 32. bxc4 ♙xc4 33. ♖c1 ♙g3 34. ♙xc4 ♙xe1 35. ♙c8+ ♗f7 36. ♖xe1 a5 37. ♙c7+ ♗g6 38. ♙a7 e5 39. ♙xa5 ♖e6 40. ♙xe5 [1:0]

MOREAU Maximilien - PREST Arnaud

1. c4 e5 2. d3 ♗f6 3. g3 d6 4. ♙g2 ♙e7 5. ♗f3 ♗c6 6. ♗c3 ♙e6 7. e4 O-O 8. O-O a6 9. ♙e3 ♗g4 10. ♙e1 ♗xe3 11. ♙xe3 ♗d4 12. ♗d5 ♙xd5 13. cxd5 ♙g5 14. ♗xg5 ♖xg5 15. ♙c1 c6 16. dxc6 bxc6 17. ♙f3 ♙ab8 18. b3 c5 19. ♙c4 a5 20. ♖d2 ♗xf3+ 21. ♙xf3 ♖xd2 22. ♗g2 ♖xa2 23. ♙a4 ♖xb3 24. ♙xa5 ♙a8 25. d4 ♖b4 26. ♙xa8 ♙xa8 27. dxc5 ♖xc5 28. ♙f5 ♖d4 29. f3 g6 30. ♙g5 ♖d2+ [0:1]

SEMINAIRE DE DIRIGEANTS

MURET 10 et 11 Mai 2003

Le lieu exact sera précisé ultérieurement aux stagiaires

**Organisé par la Fédération Française des Echecs
et la Ligue Midi-Pyrénées**

Ce séminaire traitera des questions administratives auxquelles sont confrontés les responsables des clubs d'échecs: Clubs - Législation - Direction d'une association 1901 - Plan comptable des associations - Commissaires aux comptes - Subventions - Fédération - Dynamique des clubs - Gestion du personnel - Renseignements et inscriptions

Jean-Louis MAS 206, route de Lagardelle 31 190 MIREMONT 05 61 50 87 20 mail= j-l.mas@wanadoo.fr

TARBES

19-20-21 Avril 2003

11^{ème} Tournoi de parties en1H au KO - 9 rondes -

Parc des expositions

sur le périphérique direction Toulouse Lourdes.

Deux tournois

TOURNOI "Ville de Tarbes" ouvert à tous - Inscription 30€/15€ Premier Prix : 800€

TOURNOI "Blavignac" réservé aux joueurs de ELO ≤ 1700 - Inscriptions: 25€

Consultez le site du tournoi: http://site.voila.fr/www.tournoi_echecs

ON RECHERCHE

Le CD de la ligue Midi-Pyrénées recherche un club qui pourrait accueillir

L'ASSEMBLEE GENERALE DE LA LIGUE

Réunie le samedi après midi 28 Juin 2003

Prévoir un local pour 25 personnes

S'adresser au Président de la ligue

DIVISION 4

POULE HAUTE									POULE BASSE								
	EQUIPE	AVOIR	R6	R7	R8	PTS	DEP	CL		EQUIPE	AVOIR	R6	R7	R8	PTS	DEP	CL
1	CASTRES	11 +4 / 19-15	2 / 4-3	4 /	3 /	14	+5 / 23-18	5	1	ALBI	5 -21 / 7-28	2 / 1-4	5 /	6 /	6	-24 / 8-32	5
2	CEIT	14 +10 / 22-12	1 / 3-4	5 /	6 /	15	+9 / 25-16	2	2	AUCH	9 -1 / 15-16	1 / 4-1	4 /	3 /	12	+2 / 19-17	2
3	MONTAUBAN	13 +12 / 22-10	5 / 1-3	6 /	1 /	14	+10 / 23-13	4	3	LARDENNE	8 -13 / 10-23	5 / 4-2	6 /	2 /	11	-11 / 14-25	4
4	MURET	11 +14 / 25-11	6 / 4-0	1 /	5 /	14	+18 / 29-11	3	4	RODEZ	9 -2 / 15-17	6 / 6-2	2 /	5 /	12	+2 / 21-19	1
5	RAMONVILLE	15 +18 / 26-8	3 / 3-1	2 /	4 /	18	+20 / 29-9	1	5	TARBES	10 -2 / 17-19	3 / 2-4	1 /	4 /	11	-4 / 19-23	3
6	TOURNEFEUILLE	10 +4 / 18-14	4 / 0-4	3 /	2 /	11	0 / 18-18	6	6	VILLENEUVE-TLS	5 -23 / 7-30	4 / 2-6	3 /	1 /	6	-27 / 9-36	6

REGIONALE 5

GROUPE A												GROUPE B											
		R1	R2	R3	R4	R5	R6	R7	Pts	DEP	CL			R1	R2	R3	R4	R5	R6	R7	Pts	DEP	CL
1	CASTEL/M-2	5/2-3	8/2-4	7/2-4	6/3-3	4/1-5	2/2-4	3/	7	-11 / 12-23	7	1	BLAYE	7/1-2	5/0-2	4/2-3	2/3-3	8/5-0	6/2-1	3/	11	+2 / 13-11	5
2	CATE	4/1-4	7/2-2	3/3-1	5/3-2	8/2-3	1/4-2	6/	13	+1 / 15-14	5	2	CASTEL/M-1	3/0-3	7/3-2	5/2-2	1/3-3	4/1-4	8/4-1	6/	12	-2 / 13-15	4
3	CEIT	6/6-0	4/0-4	2/1-3	7/1-5	5/2-3	8/0-5	1/	8	-10 / 10-20	6	3	CEIT	2/3-0	8/2-3	6/4-1	4/1-3	7/5-1	5/0f-6f	1/	11	+1 / 15-14	6
4	CONDOM	2/4-1	3/4-0	5/2-2	8/5-1	1/5-1	6/5-1	7/	17	+19 / 25-6	1	4	COLOMIERS	5/3-1	6/5-0	1/3-2	3/3-1	2/4-1	7/2-2	8/	17	+13 / 20-7	1
5	FLEURANCE	1/3-2	6/5-1	4/2-2	2/2-3	3/3-2	7/5-1	8/	15	+9 / 20-11	3	5	MILLAU	4/1-3	1/2-0	2/2-2	8/4-2	6/2-4	3/6f-0f	7/	13	+6 / 17-11	2
6	MURET CD	3/0-6	5/1-5	8/2-4	1/3-3	7/1-5	4/1-5	2/	7	-20 / 8-28	8	6	MONTAUBAN	8/1-5	4/0-5	3/1-4	7/1-2	5/4-2	1/1-2	2/	8	-12 / 8-20	8
7	MURET GAMB	8/2-3	2/2-2	1/4-2	3/5-1	6/5-1	5/1-5	4/	13	+5 / 19-14	4	7	MONTECH	1/2-1	2/2-3	8/3-1	6/2-1	3/1-5	4/2-2	5/	13	-1 / 12-13	3
8	VIC BIGORRE	7/3-2	1/4-2	6/4-2	4/1-5	2/3-2	3/5-0	5/	16	+7 / 20-13	2	8	STE FOY	6/5-1	3/3-2	7/1-3	5/2-4	1/0-5	2/1-4	4/	10	-7 / 12-19	7

REGIONALE 6

Le Château de Foix



GROUPE NORD

		R1	R2	R3	R4	R5	PTS	DEP	CL
1	ALBI-2	3 / 2-1	5 / 2-2	2 / 2-0	6 / 1-2	4 / REP	9	+2 / 7-5	3
2	CAHORS-2	5 / 3-1	6 / 0-3	1 / 0-2	4 / 2-0	3 / 4-0	11	+3 / 9-6	2
3	CATE-2	1 / 1-2	4 / 0-3	6 / 1-2	5 / 2-2	2 / 0-4	6	-9 / 4-13	6
4	L'UNION	6 / 2-2	3 / 3-0	5 / 2-2	2 / 0-2	1 / REP	8	+1 / 7-6	4
5	RODEZ-2	2 / 1-3	1 / 2-2	4 / 2-2	3 / 2-2	6 / REP	7	-2 / 7-9	5
6	RAMONVILLE-3	4 / 2-2	2 / 3-0	3 / 2-1	1 / 2-1	5 / REP	11	+5 / 9-4	1

GROUPE CENTRE

		R1	R2	R3	R4	R5	R6	R7	Pts	DEP	CL
1	ALBI-3	EXPT	EXPT	2 / 1-2	6 / 4-0	4 / 0-4	5 / 2-2	7 /	7	-1 / 7-8	3
2	CONDOM-3	4 / 0-4	7 / 0f-4f	1 / 2-1	5 / 0f-4f	EXPT	6 / 4f-0f	EXPT	7	-7 / 6-13	4
3	FLEURANCE-2	RETIRE – FORFAIT GENERAL									
4	LUCHON-2	2 / 4-0	6 / 4-0	EXPT	EXPT	1 / 4-0	7 / 4-0	5 /	12	+16 / 16-0	1
5	MURET-4	EXPT	EXPT	6 / 4-0	2 / 4f-0f	7 / 2-1	1 / 2-2	4 /	11	+9 / 12-3	2
6	STE FOY-2	7 / 2-1	4 / 0-4	5 / 0-4	1 / 0-4	EXPT	2 / 0f-4f	EXPT	6	-15 / 2-17	6
7	VIL TOLOSANE-2	6 / 1-2	2 / 4f-0f	EXPT	EXPT	5 / 1-2	4 / 0-4	1 /	6	-2 / 6-8	5

GROUPE SUD

		R1	R2	R3	R4	R5	R6	R7	Pts	DEP	CL
1	FOIX	4 / 4-0	5 / 4-0	3 / 4-0	7 / 4-0	6 / 2-2	EXPT	2 /	14	+16 / 18-2	2
2	LOURES BARS.	7 / 4-0	3 / 2-1	4 / 3-0	5 / 3-1	EXPT	6 / 2-2	1 /	14	+10 / 14-4	3
3	LUCHON-1	6 / 1-3	2 / 1-2	1 / 0-4	EXPT	5 / 2-2	7 / 2-0	4 /	8	-5 / 6-11	5
4	MURET-3	1 / 0-4	EXPT	2 / 0-3	6 / 2-2	7 / 4-0	5 / 3-1	3 /	10	-1 / 9-10	4
5	RAMONVILLE-2	EXPT	1 / 0-4	6 / 0-4	2 / 1-3	3 / 2-2	4 / 1-3	7 /	6	-12 / 3-15	6
6	TOURNEFEUILLE-2	3 / 3-1	7 / 4-0	5 / 4-0	4 / 2-2	1 / 2-2	2 / 2-2	EXPT	15	+10 / 17-7	1
7	VIC BIGORRE-2	2 / 0-4	6 / 0-4	EXPT	1 / 0-4	4 / 0-4	3 / 0-2	5 /	5	-18 / 0-18	7