

# LIGUE MIDI-PYRENEES

## DES ECHECS

BULLETIN  
N° 16

DECEMBRE  
2000  
JANVIER  
2001



Scène courtoise : partie d'échecs peinte sur un coffret de mariage  
Attribuée à Girolamo da Cremona ou à Liberale de Verone. Fin du 15<sup>ème</sup> siècle.  
(Metropolitan Museum de New-York)

**L**e tableau ci-dessus a été extrait de la NOTZAI, le plus complet des sites profite de cet emprunt (autorisé) pour qu'effectue le maître de ce site: le bordelais d'intégrer l'équipe rédactionnelle de "EUROPE ECHECS" et s'installe à Besançon. Nous sommes tous très contents pour lui. Sur ce tableau aux très beaux rouges et jaunes mais hélas en noir et blanc ici, nous sommes à la charnière entre le Moyen-Âge et la Renaissance, en Italie, qui allait devenir alors le "centre spirituel" échiquéen en EUROPE.

### EDITORIAL

base de données graphiques de internet consacrés aux échecs. Je salue le magnifique travail **Pascal VILLALBA**. Il vient

Ce centre avait élu domicile en Espagne à l'époque de Charles Quint puis de Philippe II. Il s'est souvent déplacé depuis, et peut-être qu'un jour il reviendra en France qu'il avait désertée depuis l'époque de PHILIDOR et LA BOURDONNAIS au 18<sup>ème</sup> siècle.



La tour protège le roi.  
"Libro del achedrez" de Alphonse X  
de Castille. Milieu du 13<sup>ème</sup> siècle

Le thème des échecs apparaît assez fréquemment en peinture. Toutes les époques ont utilisé ce thème : baroque, romantisme, impressionnisme, expressionnisme cubisme, surréalisme ..... On a dénombré plus de 500 peintres ayant une certaine notoriété qui se sont inspirés des échecs. J'en citerai quelques-uns: Lucas VAN LEYDEN (début 16<sup>ème</sup>) Jacob VAN DER HEYDEN (début 17<sup>ème</sup>), DELACROIX, DUCHAMP (Vous avez une page consacrée à ce peintre-joueur d'échecs dans ce bulletin), Jacques VILLON, frère aîné du précédent, Juan GRIS, MATISSE, KANDINSKY, MAGRITTE etc ..... Il existe un centre que l'on peut qualifier de musée mondial du jeu d'échecs: c'est le "**MAX EUWE CENTRUM**" d'AMSTERDAM.

La publicité utilise aussi ce thème des échecs de façon récurrente; on voit fréquemment des intérieurs avec

tables, meubles divers où trônent de beaux jeux d'échecs. Cela fait raffiné et un peu élitiste.

Mais laissons-là ces considérations pour revenir aux échecs concrets et actuels.

Les compétitions de la ligue sont déjà arrivées à la moitié du parcours. Tout se déroule à peu près normalement, excepté les résultats qui parviennent avec beaucoup de retard pour certains. Nous pouvions espérer un retour du CEIT en NI, Cela semble assez peu probable, mais ..... En NII, le CEIT et l'ET jouent les premiers rôles dans leur groupe. L'explication fratricide entre eux désignera le "montant" en NII.

Cette année est très importante pour la vie de la FFE puisqu'il y aura les élections du Comité directeur et du Président. Ces élections auront lieu le 4 Mars 2001, lendemain de l'AG qui elle se déroulera le 3 Mars. A l'heure de boucler ce bulletin, je n'ai qu'une nouvelle certaine: **Alain GARREL** est candidat à la présidence. Une recommandation: n'oubliez pas de voter, directement ou en donnant une procuration.

# MARCEL DUCHAMP



1887 – 1968

C'est un des Maîtres Français de l'art contemporain. Transcendantal Satrape du Collège de Pataphysique et Maître de l'Ordre de la Grande Gidouille.

Il fut aussi un des meilleurs joueurs d'échecs français de son temps, membre, pendant de nombreuses années de l'Equipe de France où il fut "collègue" d'ALEKHINE. Il rédigea dans les années 20 un traité de fins de parties. Il gagna le grand tournoi de Paris en 1932. Il fut membre de la Fédération Française des échecs et représentant de la France à la Fédération Internationale. Sa grande époque comme joueur d'échecs, ce sont les années 20 et 30. Sa passion des

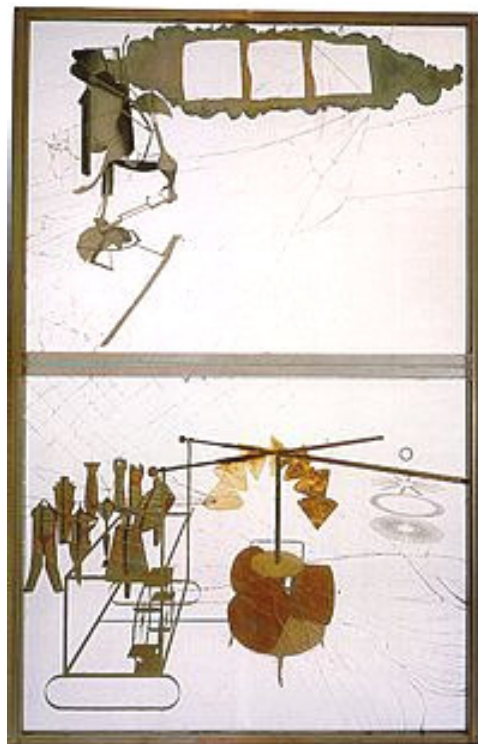
échecs se traduit dans son œuvre par plusieurs tableaux dont le plus connu peint en 1911 s'intitule: "Les joueurs d'échecs", titre parfaitement banal, au contraire de la plupart des titres de ses autres productions.

Ci-contre: une de ses œuvres les plus célèbres: **"La mariée mise à nu par ses célibataires, même" 1923**

Ci-après, trois de ses parties jouées au temps de sa splendeur échiquéenne

Ci-dessous: Marcel DUCHAMP vers la fin de sa vie, alors qu'il était devenu américain par mariage.

Plus bas: Rose SELAVY, son double imaginaire: Marcel DUCHAMP en "drag-queen", comme on dirait aujourd'hui



1- DEF.ALEKHINE

**A. RUEB**

**Marcel DUCHAMP**

Olympiades de PARIS - 1924

1. e4 ♘f6 2. d3 e5 3. ♙e2 d5 4. exd5  
 ♘xd5 5. ♘f3 ♘c6 6. O-O ♗f6 7. ♘c3  
 ♘xc3 8. bxc3 ♙c5 9. ♘d2 ♙e7  
 10. ♙b1 O-O 11. ♙f3 ♙b8 12. ♙e1  
 ♙d7 13. ♘c4 ♙d6 14. ♘e3 ♙fe8  
 15. ♙e4 ♘d8 16. ♗h5 g6 17. ♘g4  
 ♙xg4 18. ♗xg4 c6 19. ♙g5 ♗e6  
 20. ♗h4 f5 21. ♙f3 ♘f7 22. ♙e3  
 ♗xa2 23. ♙a1 ♗xc2 24. ♙xa7 ♙a8  
 25. ♙xb7 ♗xc3 26. ♙bb1 f4  
 27. ♙ec1 ♗xd3 28. ♙xc6 ♙eb8  
 29. ♙b6 ♙a3 30. ♗g4 ♙c3 31. ♙d1  
 ♗a6 32. ♙xd6 ♘xd6 33. ♙d5+ ♘f7  
 34. ♗d7 ♗xb6 35. ♗xf7+ ♙h8  
 36. ♙f1 ♙c7 37. ♗e6 ♗xe6 38. ♙xe6  
 ♙cb7 39. h3 ♙b1 40. ♙d5 ♙xf1+  
 41. ♙xf1 ♙g7 42. h4 [0:1]

2- GAMBIT DAME déf .ORTHODOXE

**Franck MARSHALL**

**Marcel DUCHAMP**

Olympiades de HAMBOURG - 1930.

1. d4 ♘f6 2. ♘f3 b6 3. c4 e6 4. ♙g5  
 ♙e7 5. ♘c3 ♙b7 6. ♗c2 d5 7. e3 O-O  
 8. cxd5 ♘xd5 9. ♙xe7 ♗xe7  
 10. ♘d5 ♙xd5 11. ♙d3 h6 12. a3 c5  
 13. dxc5 ♙c8 14. b4 bxc5 15. ♙c1  
 ♘d7 16. ♙a6 ♙c7 17. e4 ♙b7



18. ♙xb7 ♙xb7 19. bxc5 ♗xc5 20. O-O  
 ♗xc2 21. ♙xc2 ♙f8 22. ♙fc1 ♙e7  
 23. ♘d4 ♙e8 24. f4 ♙ab8 25. e5 ♘f8  
 26. ♙c5 ♙b1 27. ♙xb1 ♙xb1+  
 28. ♙f2 ♙b7 29. ♙c8+ ♙e7 30. ♙a8  
 ♘g6 31. g3 ♙d7 32. a4 ♘e7 33. ♘b5  
 ♘c8 34. g4 ♙xb5 35. axb5 ♙c7  
 36. g5 hxg5 37. b6+ ♙b7 38. ♙xc8  
 ♙xc8 [½:½]

Faire nulle contre le fameux américain  
**Franck Marshall Du Gambit est**  
 une performance!!

3- GAMBIT DAME déf. ORTHODOXE

**Marcel DUCHAMP**

**Andor LILIENTHAL**

Olympiades de FOLKESTONE - 1933

1. d4 ♘f6 2. c4 e6 3. ♘c3 d5 4. ♙g5

♙e7 5. e3 O-O 6. ♘f3 c6 7. ♙d3  
 ♘bd7 8. O-O dxc4 9. ♙xc4 ♘d5  
 10. ♙xe7 ♗xe7 11. ♙c1 ♘xc3  
 12. ♙xc3 e5 13. ♘xe5 ♘xe5 14. dxe5  
 ♗xe5 15. f4 ♗e4 16. ♙d3 ♗xe3+  
 17. ♙h1 ♗e7 18. f5 ♗f6 19. ♙b1 b6  
 20. ♙h3 ♙a6 21. ♙e1 ♙ad8 22. ♗c2  
 ♙fe8 23. ♙c1 ♙e2 24. ♗c3 ♗xc3  
 25. ♙hxc3 c5 26. ♙a3 ♙b7 27. ♙xa7  
 ♙xg2+ 28. ♙g1 ♙f3 29. ♙a3 ♙g2+  
 30. ♙f1 ♙xh2 31. ♙e1 ♙c6 32. ♙d3  
 h5 33. ♙e7 ♙xb2 34. ♙e2 ♙b5  
 35. ♙xb5 ♙d1+ 36. ♙e1 ♙xe1+  
 37. ♙xe1 ♙xb5 [0:1]



Je n'ai pu trouver une photo représentant le tableau de DUCHAMP: **"Les joueurs d'échecs"**. Si un lecteur peut me dire où je peux me procurer une telle photo, je lui serais reconnaissant de me l'indiquer. Merci d'avance.



# LA DIVISION 4

## GROUPE OUEST RONDE 3 Jouée le 10 Décembre 2000

CEIT Missa est				CONDOM				TOEC				AUCH			
1								1	BRETON YVES	2000	0	1	LAMY LOÏC	2060	
2								2	BOISRAMÉ VALENTIN	1890	0	1	TISSEYRE LAURENT	2027	
3					FORFAIT			3	ARANDA BÉRENGER	1610	0	1	MESPLÈS JEAN-MARC	2020	
4								4	BENMESBAH NATACHA	1650	0	1	GOLIC NADIL	1950	
5					GENERAL			5	MOREUX VINCENT	1499	0	1	STAMENOFF IVAN	1890	
6								6	BENMESBAH SARAH	1110	0	1	DUPUY DAVID	1820	
7								7	QUILEZ VINCENT	1009	X	X	TRAN JEAN-CLAUDE	1610	
8								8	SAMRAKANDI ELIAS	1009	0	1	JOIN ÉTIENNE	1410	
				8	0									0	7
TOURNEFEUILLE				MURET				TARBES				E. TOULOUSAIN			
1	SIAMES Christian	1820	X	X	RIVIERE Gérard	2000		1	DELAGE Laurent	2020	1	0	BRUZZONE Georges	2010	
2	EMOND Cyrille	1810	X	X	LUNEAU Gilles	1920		2	GIRAUT Laurent	1910	0	1	FOURNIER Camille	1920	
3	ARTIS François	1750	0	1	COSTES Laurent	1840		3	LE VERGE Eric	1740	0	1	AMANN Philippe	1920	
4	VIAUD Thierry	1620	0	1	RAMAMBAZAFY Andri	1799		4	VARMOT Jean-Jacques	1860	0	1	BOUTHIER Jacques	1930	
5	GUESDON Joël	1640	X	X	RIBOU Jacques	1750		5	PHALIPPOU Philippe	1750	X	X	DARAGON Bruno	1910	
6	LERICHE S.	1499	0	1	PHAN VAN CHUONG	1730		6	MARTINEZ Benito	1760	0	1	LESTROHAN Pierre	1910	
7	EGEA Claude	1470	0	1	BRAUCKMANN Hartwich	1690		7	BAUMGARTNER George	1690	1	0	TARAYRE Pascal	1820	
8	ARTIS Paul	1490	0	1	RAHAL Sami-Antoine	1570		8	LAVOLE Olivier	1590	0	1	TAULERE Sandrine	1560	
				0	5									2	5

Classement	1) AUCH 9 (+16 /19/3)	4) CEIT Missa est 5 (+4 /13/9)	7) TOEC 3 (-16 /2/18)
	2) E. TOULOUSAIN 9 (+12 /16/4)	5) TARBES 5 (+1 /11/10)	8) CONDOM 2 (-21 /1/22)
	3) MURET 9 (+12 /15/3)	6) TOURNEFEUILLE 5 (-8 /5/13)	

## GROUPE NORD RONDE 3 Jouée le 10 Décembre 2000

CEIT Citron				CASTRES				CAHORS				ALBI			
1	DUC Patrick	1680	0	1	SCANDELLA Thierry	1950		1	MARTY Brice	2140	1	0	LEFEVRE Gérard	2030	
2	TRIER Marc	1620	0	1	SIAUT Christian	1970		2	MARTY Damien	1970	0	1	CAMPOS Jean-Pierre	1800	
3	ESPINEIRA José	1540	0	1	CARIVENC Thierry	1680		3	NIVAT Alain	1950	1	0	FABRE Philippe	1640	
4	PATETIF Delphine	1490	0	1	NOWOCIEN Anthony	1499		4	LUIS Henri	1850	1	0	DE BARALLE Michel	1550	
5	PUEYO Lean-Luc	1410	0	1	BERNARDIN Didier	1530		5	DERVIEUX Dominique	1850	1	0	AUREJAC	1470	
6	PATETIF Dyanna	1310	1	0	SANGARE	1499		6	VAN STEENBERGEN A.	1780	1	0	BESSIERE David	1499	
7	SOYEUR Nora	1100	0	1	FOURNIER Marcellin	1380		7	CHARTIER Gilles	1820	1	0	MARSINKIEWICZ	1499	
8	PATETIF Daphné	1199	0	1	PANTIOUCHINE Slava	1199		8	THAMIER Stéphane	1680	1	0	LOPEZ Michel	1499	
				1	7									7	1
TOURNEFEUILLE				MONTAUBAN				MILLAU				RODEZ			
1	AGUIRRE Simon	2175	1	0	ARIOLI Claude	1920		1	CARRIERE Jean-Philippe	1850	0	1	NGHIEM CONG LUAT	1980	
2	GARREL Alain	2140	1	0	SAUBIETTE Cyrille	1710		2	TRANCOSO Mikael	1660	0	1	RAYNAL François	1800	
3	LEMEAUX David	2148	1	0	DE JONG Arjen	1700		3	CALVIGNAC Maurice	1630	0	1	TANGUY Fabien	1860	
4	RICH Philippe	1990	0	1	NOUGAYREDE Jean. L	1760		4	CROUX Laurent	1550	1	0	ALBOUY Eric	1650	
5	JACQUART Christian	1880	1	0	CANIVET Christophe	1670		5	CHORAZY André	1550	0	1	DONADILLE Guy	1730	
6	PERIN Gilles	1800	1	0	LE LIGEOUR Yann	1530		6	SERVOLLES R.	1500	X	X	DONADILLE Romuald	1590	
7	JOSSERAND Pascal	1830	1	0	PETAT Yannick	1510		7	DURAND Simon	1390	X	X	CABROLIE Benoit	1650	
8	CASELA Laurent	1499	1	0	ESCALA Joël	1510		8	GOMEZ Yvan	1160	0	1	CUQ Christian	1520	
				7	1									1	5

Classement	1) TOURNEFEUILLE 9 (+15 /17/2)	4) RODEZ 5 (+1 /8/7)	7) ALBI 3 (-9 /7/16)
	2) CASTRES 9 (+11 /16/5)	5) MONTAUBAN 5 (-2 /9/11)	8) MILLAU 3 (-15 /2/17)
	3) CAHORS 9 (+8 /13/5)	6) CEIT Citron 5 (-9 /7/16)	

# GROUPE OUEST RONDE 4 Jouée le 14 Janvier 2001

CONDOM				E. TOULOUSAIN				MURET				TARBES			
1	WOLOSZYN Florent	1570	0	1	TOUBOUL Bertrand	1980		1	RIVIERE Gérard	1980	X	X	DELAGE Laurent	2030	
2	MASSERY Renaud	1520	0	1	AMMANN Philippe	1980		2	LUNEAU Gilles	1860	0	1	GERAUT Laurent	1850	
3	DARGAGNON Sylvain	1490	0	1	FOURNIER Camille	1980		3	COSTES Laurent	1900	X	X	BILDSTEIN Gérard	1710	
4	CAYREY Franck	1499	0	1	VILLALONGIE Tristan	1910		4	RAMAMBAZAFY Andy	1799	X	X	BAUMGARTNER George	1700	
5	FAVREAU Maxime	1320	0	1	BOUTHIER Jacques	1930		5	RIBOU Jacques	1720	X	X	RIO Gérard		
6	ASO Florent	1299	0	1	DARAGON Bruno	1910		6	FORA Jean-Paul	1720	X	X	LAVOLE Olivier	1540	
7	VITROU Jonathan	1199	0	1	TARAYRE Bruno	1780		7	PHAN VAN CHUONG	1750	1	0	AZNAR Georges	1490	
8	MANALO Daniel	1100	0	1	CAMILLERI Hervé	1499		8	BRAUKMANN Hartwick	1670	1	0	CAUVIN Damien	1320	
				0	8									2	1
AUCH				TOURNEFEUILLE				CEIT Missa est				TOEC			
1	LEVIEUX Pascal	2059	1	0	BOUYT Bernard	1740		1	CELHAY Olivier	2030	1	0	BRETON Yves	2020	
2	LE GALLEN Luc	2090	1	0	SIAMES Christian	1830		2	CAMACHO Philippe	1870	1	0	MASCARAS Daniel	1970	
3	TISSEYRE Laurent	2027	1	0	EMOND Cyrille	1840		3	FOURNIE David Antoine	1880	X	X	BOISRAMÉ Valentin	1860	
4	LAMY Loïc	2040	1	0	GUESDON Joël	1670		4	MARNI SANDID Tarik	1750	1	0	ARANDA Béranger	1590	
5	MESPLES Jean-Marc	1980	1	0	VIAUD Thierry	1650		5	BRETHES François	1720	1	0	BENMESBAH Natacha	1590	
6	GOLIC Nadil	1940	0	1	ARTIS François	1700		6	FAURE Nicolas	1700	1	0	MOREUX Vincent	1499	
7	STAMENOFF Ivan	1880	X	X	ARTIS Paul	1520		7	BOUHANA Paul-Alex.	1620	1	0	AMIEL Hélior	1310	
8	DUPUY David	1780	1	0	EGEA Claude	1470		8	LALLEMENT Jean-Clau.	1680	1	0	BENMESBAH Sarah	1140	
				6	1									7	0

Classement	1) AUCH 12 (+21 /25/4)	4) CEIT Missa est 8 (+11 /20/9)	7) TOEC 4 (-23 /2/25)
	2) E. TOULOUSAIN 12 (+20 /24/4)	5) TARBES 6 (0 /12/12)	8) CONDOM 3 (-29 /1/30)
	3) MURET 12 (+13 /17/4)	6) TOURNEFEUILLE 6 (-13 /6/19)	

# GROUPE NORD RONDE 4 Jouée le 14 Janvier 2001

CASTRES				RODEZ				MONTAUBAN				MILLAU			
1	SIAUT Christian	1970	X	X	NGHIEM CONG LUAT	1980		1	GREGORY Daniel	2080	0	1	CARRIERE Jean-Philippe	1850	
2	LEDOARE William	1790	X	X	RAYNAL François	1800		2	ARIOLI Claude	1920	1	0	TRANCOSO Mikael	1660	
3	CARIVENC Thierry	1680	X	X	DONADILLE Guy	1730		3	NOUHAYREDE Jean L.	1760	1	0	CROUX Laurent	1550	
4	NOXOCIE Anthony	1499	1	0	BENET Thierry	1860		4	SAUBIETTE Cyrille	1710	X	X	CALVIGNAC Maurice	1630	
5	SANDEL FRIADER	1499	X	X	ALBOUY Eric	1650		5	DE JONG Arjen	1700	0	1	CHORAZY André	1550	
6	SANGARE Tidiane	1499	0	1	DONADILLE Romuald	1590		6	BROC Alain	1700	1	0	SERVOLLES R.	1500	
7	LIMA José	1499	0	1	MARTINEZ Jacques	1510		7	CANIVET Christophe	1670	1	0	GOMEZ Yvan	1160	
8	PANTIOUCHINE Slava	1199	1	0	CUQ Christian	1520		8	GILBERT David	1540	1f	0f	FORFAIT		
				2	2									5	2
ALBI				TOURNEFEUILLE				CEIT Citron				CAHORS			
1	LEFEVRE Gérard	1930	0	1	LEMEAUX David	2148		1	DUC Patrick	1680	0	1	MARTY Brice	2170	
2	GRANBERG Edwin	1610	0	1	GARREL Alain	2140		2	TRIER Marc	1620	1	0	NIVAT Alain	1950	
3	SHEGERIN André	1499	0	1	JACQUART Christian	1890		3	VIATGE Fabrice	1510	1	0	DERVIEUX Dominique	1870	
4	FABRE Philippe	1600	0	1	JOSSERAND Pascal	1830		4	PATETIF Delphine	1490	X	X	CHARTIER Gilles	1760	
5	DE BARALLE Michel	1550	1	0	GARREL Pascal	1680		5	PUEYO Jean-Luc	1410	0	1	VAN STEENBERGEN A.	1780	
6	AUREJAC Pierre	1490	0	1	GONGASSIAN Michel	1730		6	PATETIF Dyanna	1310	0	1	LUIS Henri	1830	
7	SENTOU Benjamin	1580	0	1	CASELLA Laurent	1499		7	PATETIF Daphné	1280	0	1	THAMIER Stéphane	1680	
8	BILLARD Philippe	1499	1	0	TOSCANI Jean-Patrick	1499		8	ESPINEIRA José	1500	0	1	NOUVEL Denis	1530	
				2	6									2	5

Classement	1) TOURNEFEUILLE 12 (+19 /23/4)	4) MONTAUBAN 8 (+1 /14/13)	7) ALBI 4 (-13 /9/22)
	2) CAHORS 12 (+11 /18/7)	5) RODEZ 7 (+1 /10/9)	8) MILLAU 4 (-18 /4/22)
	3) CASTRES 11 (+11 /18/7)	6) CEIT Citron 6 (-12 /9/21)	

# LA REGIONALE 5

## GROUPE A RONDE 2 ♔ 10/12/2000

	CD de MURET			CASTEL/MOISSAC		
1	VACHERI Philippe	1760	X	X	SANGOI Jean-Jacques	1760
2	ARDOLADE Jean-Michel	1499	0	1	RIVIERE Frédéric	1620
3	HAUSSARD Michel	1499	1	0	CEBOLLERO Daniel	1530
4	LONDCHAL Olivier	1499	1	0	HADDAD Roland	1499
5	LEDOUX	1499	0	1	DELZIEU Sylvain	1320
6	COSTAMAGNO Yves	1270	1	0	CASTRO Jean-Piere	1300
			4	2		

	MONTAUBAN			VILLENEUVE-T		
1	HERISSON Olivier	1440	0	1	CHEVAUCHE Alain	1660
2	FOUSSAT Frédéric	1499	0	1	HALLET Maurice	1620
3	GLORY Louis	1499	0	1	GARCIA D. PR. Bruno	1620
4	DELACHOUX Didier	1499	0	1	DOUSTENS Jacques	1550
5	SANCHEZ Dimitri	1499	0	1	GARCIA D. PR. Gilles	1520
6	PALOS Jean-Luc	1280	X	X	TREHOT Jean-Baptiste	1499
			0	5		

	CEIT			STE FOY		
1	CARMEILLE Ludovic	2030	1	0	LACRESSE Régis	1699
2	PEZOU Jean-Claude	1499	X	X	PETERKA Alojz	1499
3	LAFUMA Pierre	1499	0	1	BOULOGNE Laurent	1499
4	LASRY Jérémie	1499	X	X	AJDARI Emmanuel	1499
5	LAFUMA Antoine	1390	X	X	PELISSIER Daniel	1499
6	ARNOULD Françoise	1320	0	1	DELIOT Philippe	1499
			1	2		

Classement					

## RONDE 3 ♔ 14/01/2001

	CD de MURET			STE FOY		
1	VACHERI Philippe	1760	1	0	LACRESSE Régis	1699
2	HAUSSARD Michel	1499	1	0	BOULOGNE Laurent	1580
3	ARDOLADE Jaen-Michel	1499	X	X	BAZIN P. Luc	1540
4	LONDCHAL Olivier	1499	0	1	DELIOT Philippe	1499
5	MONTIELS Fernand	1540	X	X	PELISSIER Daniel	1380
6	COSTAMAGNO Yves	1270	1f	0f	FORFAIT	
			3	1		

	VILLENEUVE-T			CEIT		
1	ALONSO	1740	1	0	AFLALLO Fortunio	1670
2	CHEVAUCHE Alain	1660	X	X	PEZOU Jean-Claude	1550
3	GARCIA D PRADO	1620	X	X	LAFFONT Jean-Christ.	1480
4	COURET Henri	1540	0	1	DESSIEX Lionel	1499
5	DOUSTENS J.Jacques	1550	1	0	CLAUSTRE Laurent	1499
6	HALLET Maurice	1620	1	0	ARNOULD Françoise	1260
			3	1		

	CASTEL/MOISSAC			MONTAUBAN		
1	SANGOI Jean-Jacques	1730	1	0	DELACHOUX Didier	1499
2	RIVIERE Frédéric	1590	X	X	LE LIGOUR Yann	1580
3	CEBOLLERO Daniel	1510	1	0	DAHBI Ahmed	1480
4	HADDAD Roland	1400	0	1	PETAT Yannik	1510
5	DELZIEU Sylvain	1340	1	0	HERISSON Olivier	1440
6	CASTRO Jean-Pierre	1310	1	0	PALOS Jean-Luc	1280
			4	1		

Classement					
1) VILLENEUVE T	9	(+10 / 12/2)	4) STE FOY	5	(-2 / 5/7)
2) CD de MURET	6	(+3 / 6/3)	5) MONTAUBAN	5	(-7 / 4/11)
3) CASTEL/MOISSAC	5	(-1 / 7/8)	6) CEIT	2	(-3 / 2/5)

## GROUPE B RONDE 2 ♔ 10/12/2000

	L'UNION			LARDENNE		
1	IVANOFF Dimitri	1550	0	1	BREGEON Christophe	1780
2	EYMOND Jean	1450	0	1	CWIEK Loïc	1720
3	BROUILLAUD Jean Marc	1440	0	1	OHAYON Jérôme	1690
4	BLANC Clément	1300	0	1	LE MOEL Ismaël	1670
5	FRADIN Bernard	1250	0	1	PARPINEL Mario	1660
6	FORFAIT		0f	1f	LABETOULE Sylvain	1510
			0	6		

	MURET			BLAYE		
1	FABRE Pierre	1410	0	1	OLLE Jean-Pierre	1950
2	LE DIGABEL Patrick	1300	1	0	COURCEULLES J.Pierre	1499
3	MAS Jean-Louis	1290	1	0	VALAT Jean-Marie	1499
4	PARTINICO Jérémy	1299	0	1	GAYRAUD Christian	1550
5	BARRAUD Claudine	1230	0	1	MEJANE Anaud	1499
6	DURRIEU Etienne	1040	0	1	SANTOUL Pascal	1370
			2	4		

	TOEC			E. TOULOUSAIN		
1	AURIA Jean-Pierre	1499	0	1	ESCURAS Robert	1770
2	TRUONG Henri	1499	0	1	ROBICHON Franck	1760
3	LOTTE Maurice	1499	0	1	HARLE Auguste	1650
4	PATELLI Isabelle	1499	0	1	TERKI Mousser	1540
5	CHEVALIER Pierre	1360	0	1	CAMILLERI Hervé	1499
6	RIVALLAND Pierre Henri	1399	0	1	BOUSSAH Hammid	1450
			0	6		

Classement					

## RONDE 3 ♔ 14/01/2001

	E. TOULOUSAIN			L'UNION		
1	NOAILLES Thierry	2070	1	0	IVANOFF Dimitri	1520
2	SAKRI Abdelhak	2020	1	0	EYMOND Jean	1450
3	ROBICHON Franck	1760	1	0	BROUILLAUD Jean-Marc	1440
4	MILOSEVIC Miroslav	1499	1	0	BLANC Clément	1300
5	BOUSSAHA Hamid	1450	1	0	JANSENS Héroise	1099
6	FORFAIT		0	0	FORFAIT	
			5	0		

	BLAYE			TOEC		
1	OLLE Jean-Pierre	1950	1	0	AURIA Jean-Pierre	1499
2	ARLABOSSE Albert	1499	0	1	TRUONG Henri	1499
3	GAYRAUD Christian	1550	1	0	LOTTE Maurice	1499
4	VALAT Jean-Marie	1499	1	0	RIVALLAND P. Henri	1399
5	SANTOUL Pascal	1420	0	1	CHEVALIER Pierre	1360
6	COURCEULLES Alex	1400	1	0	AURIA Jean-Pierre	1099
			4	2		

	LARDENNE			MURET		
1	BREGEON Christophe	1780	1	0	FLOURAC Jean-Paul	1670
2	CWIEK Loïc	1760	0	1	RAHAL Sami	1610
3	OHAYON Jérôme	1690	X	X	LE DIGABEL Patrick	1310
4	PARPINEL Mario	1680	1	0	FABRE Pierre	1410
5	LEVITT Olivier	1520	1	0	PARTINICO Jérémy	1299
6	CWIEK Perrine	1280	0	1	BARRAUD Claudine	1210
			3	2		

Classement					
1) E. TOULOUSAIN	9	(+14 / 15/1)	4) TOEC	4	(-2 / 8/10)
2) LARDENNE	9	(+10 / 13/3)	5) MURET	3	(-6 / 5/11)
3) BLAYE	7	(+1 / 9/8)	6) L'UNION	2	(-17 / 10/17)

# LA REGIONALE 6

## GROUPE A

**RONDE 2    ⌘    10/12/2000**

EXEMPT : MONTAUBAN						
	CASTEL/MOISSAC				AUCH	
1	DUHON Marie-Pierre	1499	0	1	ROUEDE Gilbert	1800
2	COPIN Jean	1499	0	1	DEVALLEZ Joel	1650
3	DIRAT Sylvain	1390	1	0	VIGNEAUX Robert	1699
4	MASSE Alexandre	1270	1	0	POKEE Michèle	1270
			<b>2</b>	<b>2</b>		

BLAYE				MONTECH		
1	COURCEULLES Alex	1370	0	1	AUGE Jean	1750
2	COURCEULLES Cléo	1310	0	1	TRUONG Thierry	1410
3	REDONDO Benjamin	1140	0	1	SAUTY Francis	1250
4	ARLABOSSE Nicolas	1199	1	0	MONTAQO Nicolas	1199
			<b>1</b>	<b>3</b>		

	CAHORS				FLEURANCE			
1								
2					FORFAIT			
3					GENERAL			
4								
				4f	0f			

[illegible]

## GROUPE A

**RONDE 3**   **14/01/2001**

EXEMPT : FLEURANCE						
	MONTECH			CAHORS		
1	FEUILLE DE MATCH NON ENVOYEE					
2						
3						
4						
			3	1		

AUCH				BLAYE			
1	ROUEDE Gilbert	1840	1	0	COURCELLES J.Pierre	1499	
2	DEVALLEZ Joël	1650	1	0	COURCELLES Cléo	1310	
3	JOIN Etienne	1390	0	1	ARLABOSSE Nicolas	1199	
4	POKEE Michèle	1250	0	1	REDONDO Benjamin	1240	
			2	2			

	MONTAUBAN			CASTEL/MOISSAC		
1	KIENLEN Gérard	1390	1	0	CARTERON Olivier	1499
2	FORESTIE Pierre	1260	0	1	PRIEUR Axel	1290
3	LOPEZ Julien	1240	0	1	CATALA Laurent	1299
4	SIMONET Jacques	1190	0	1	LACROIX Romain	1199
			<b>1</b>	<b>3</b>		

Classement	
1) CASTEL/MOISSAC 8 (+4 /8/4)	5) BLAYE 4 (-3 /4/7)
2) MONTECH 7 (+2 / 7/5)	6) MONTAUBAN 3 (-2 /3/5)
3) AUCH 6 (0 /6/6)	8) FLEURANCE 3 (-3 /2/5)
4) CAHORS 4 (+2 /5/3)	

## GROUPE B

**RONDE 2**      **10/12/2000**

	<b>LUCHON</b>				<b>E. TOULOUSAIN</b>	
1	MOREAU Philippe	1499	0	1	GOMEZ José	1850
2	DOS SANTOS Nathanael	1199	0	1	LAFFORGUE Jean-Mi.	1700
3	SAUGOULT Stéphane	1199	0	1	FEDOU Christian	1499
4	SAIN MARTIN Olivier	1199	0	1	DARCQ Didier	1300
			<b>0</b>	<b>4</b>		

VILLENEUVE-T				LARDENNE		
1	GRANJEAN Martine	1370	1	0	NICK-BEOTHY Ambre	1199
2	BAPTISTE Mike	1170	0	1	LEVITT Olivier	1390
3	JULIEN Guillaume	1199	0	1	MARY Jean-François	1290
4	BERTHALON Jérémy	NC	0	1	NABEL Jérémy	1199
			1	3		

RAMONVILLE				STE FOY		
1	GUILLORY Gabriel	1810	1	0	ITIE Clément	1199
2	XANTHAKIS Spyros	1499	1	0	LELEU Benjamin	1099
3	RIZZO Carlo	1499	1	0	BOUTGES Alois	1390
4	MARAIS François	1499	1	0	DESCAMPS Benoit	1099
				4	0	

Classement	

## GROUPE B

**RONDE 3** ☒ **14/01/2001**

	<b>STE FOY</b>				<b>LUCHON</b>	
1	LELEU Benjamin	1099	0	1	MOREAU Philippe	1499
2	DESCAMPS Benoit	1099	0	1	DOS SANTOS Nathanaël	1199
3	PASTOR Quentin	1009	X	X	SAINT MARTIN Olivier	1199
4	PREST Arnaud	1009	1	0	PIGNERO Guillaume	1099
			<b>1</b>	<b>2</b>		

LARDENNE				RAMONVILLE		
1	NICK-BEOTHY Ambre	1450	0	1	GUILLORY Gabriel	1810
2	CWIEK Françoise	1499	0	1	LEZAUD Pascal	1499
3	MARY Jean-François	1300	1	0	XANTHAKIS Spyros	1499
4	NABET Jérémy	1199	0	1	RIZZO Carlo	1499
			<b>1</b>	<b>3</b>		

E. TOULOUSAIN				VILLENEUVE-T		
1	GOMEZ José	1850	1	0	LAPLAZE Hervé	1400
2	LAFFORGUE Jean-Mich	1660	1	0	SANS Pierre	1380
3	FEDOU Christian	1499	0	1	GRANJAN Martine	1370
4	DARCQ Didier	1330	1	0	BAPTISTE Micke	1170
				3	1	

Classement	
1) RAMONVILLE 9 (+10/11/1)	4) LARDENNE 5 (-2/5/7)
2) E. TOULOUSAIN 9 (+8/10/2)	5) LUCHON 5 (-7/2/9)
3) VILLENEUVE T 5 (-1/5/6)	6) STE FOY 3 (-8/1/9)

## SICILIENNE CLOSED SYSTEME

**SIAMES (Tournefeuille)****RIVIERE (Muret)**

1. e4 c5 2. d2c3 d2c6 3. f4 d6 4. d3 g6 5. d2f3 d2g7 6. d2d5 e6 7. d2e3 d2g7 8. g3 e5 9. fxe5 dxe5 10. d2g2 O-O 11. O-O d2b8 12. b3 d2h6 13. d2c4 d2xc1 14. d2xc1 b5 15. d2e3 d2d4 16. d2h1 d2xf3 17. d2xf3 d2e6 18. c4 bxc4 19. bxc4 d2b6 20. d2d5 d2xd5 21. cxd5 d2d6 22. d2f2 d2g7 23. d2c2 d2c8 24. d2b1 d2cb8 25. d2a1 d2b5 26. a4 d2b3 27. d2f1 d2xd5 28. exd5 d2xd5+ 29. d2g1 d2d4+ 30. d2h1 d2b2 31. d2xb2 d2xb2 32. d2e1 f5 33. d2b1 [½:½]

## OUVERTURE ANGLAISE

**AGUIRRE (Tournefeuille)****ARIOLI (Montauban)**

1. d2f3 d2f6 2. c4 c6 3. d2c3 d5 4. e3 d2f5 5. b3 d2bd7 6. d2a3 d2a5 7. d2c1 e6 8. d2xf8 d2xf8 9. d2e2 h6 10. d2d4 d2g6 11. f4 d2h8d7 12. O-O O-O 13. f5 exf5 14. d2xf5 d2d8 15. d2b2 d2c5 16. cxd5 cxd5 17. d2xd5 d2xf5 18. d2xf6+ d2xf6 19. d2xf6 gxf6 20. d2xf5 d2e4 21. d3 d2c3 22. d2f3 d2ad8 23. d4 d2fe8 24. d2f2 d2e4+ 25. d2xe4 d2xe4 26. d2xf6 d2g7 27. d2f5 d2e7 28. d2c1 b6 29. d2c6 d2dd7 30. d2ff6 h5 31. d2f3 d2d5 32. d2fd6 d2f5+ 33. d2e2 f6 34. d2c2 d2g5 35. d2d3 h4 36. e4 d2g4 37. d2e2 d2c7 38. d5 d2f7 39. d2f2 d2g6 40. e5 d2e7 41. d2dxf6 [1:0]

## SICILIENNE ATTAQUE SOZIN

**AURIA (Toec)****ESCURAS (E. Toulousain)**

1. e4 c5 2. d2f3 d6 3. d4 cxd4 4. d2xd4 d2f6 5. d2c3 a6 6. d2c4 e6 7. O-O b5 8. d2b3 d2e7 9. d2g5 d2c7 10. f4 b4 11. d2ce2 d2xe4 12. d2xe7 d2xe7 13. f5 d2c5 14. d2f3 d2xb3 15. axb3 d2b7 16. d2f2 d2d7 17. d2g3 d2f6 18. d2e2 e5 19. d2f3 h5 20. d2f5 d2g4 21. d2e4 d2xf2 22. d2xf2 h4 23. f6 hxd3 24. hxd3 gxf6 25. d2xf6 d2xf6 26. d2xf6+ d2e7 27. d2g4 d2ag8 28. d2f2 d2xg3 29. d2e4 d2xe4 30. d2e1 d2xg2+ 31. d2f1 d2h1# [0:1]

**LAFFORGUE (E. Toulousain)****DOS SANTOS (Luchon)**

1. d4 d2c6 2. d2f3 e6 3. c4 d2f6 4. d2g5 d2g6 5. e3 d2b4 6. d2a3 h6 7. d2f4 c6 8. d2e5 d2f5 9. c5 d2d5 10. d2d3 d2f6 11. d2g4 d2d8 12. d2g3 d2a5+ 13. d2e2 b6 14. d2c4 d2b4 15. a3 d2b5 16. d2d6+ d2xd6 17. d2xb5 d2xg3 18. hxd3 cxb5 19. d2c1 d2gf6 20. d2xf6+ d2xf6 21. d2d3 d2b7 22. f3 d2a6 23. b4 g6 24. e4 d2h5 25. d2f2 d2g7 26. d2e3 h5 27. d2f4 O-O 28. d2c7 d2c8 29. d2c3 d2e8 30. d2f4 d2g7 31. d2g5 a5 32. g4 axb4 33. axb4 bxc5 34. dxc5 d2a2+ 35. d2g3 d2a4 36. d2b3 f6 37. d2xg6 d2a7 38. gxd5 d2h8 39. h6 d2g8 40. hxd7# [1:0]

## CARO-KANN

**GRANDJEAN Martine (EVT)****NICK-BEOTHY Ambre (Lardenne)**

1. e4 c6 2. d2f3 d5 3. e5 d2g4 4. d2e2 e6 5. O-O d2c5 6. c3 d2e7 7. d4 d2b6 8. d2g5 d2c7 9. d2bd2 d2g6 10. h3 d2xf3 11. d2xf3 O-O 12. d2d2 d2c8 13. d2h4 d2d8 14. d2xg6 fxd6 15. d2xd8 d2xd8 16. d2g4 d2e7 17. d2ae1 d2d7 18. d2e3 d2ae8 19. d2g3 d2h4

20. d2c2 d2b6 21. b3 d2g5 22. d2xe6+ d2xe6 23. d2xg5 d2f4 24. g3 d2f3 25. d2g2 d2f8 26. f4 d2d7 27. f5 gxf5 28. d2xf5 d2fe8 29. d2f2 g6 30. d2f7 d2e7 31. d2xe7 d2xe7 32. g4 d2g7 33. e6 [1:0]

## OUVERTURE ANGLAISE

**RIZZO-CANTO (Ramonville)****BOUTGES Alois (Ste Foy)**

1. c4 d6 2. d2f3 d2f6 3. d2c3 g6 4. g3 d2g7 5. d2g2 O-O 6. O-O d2e6 7. d2b3 b6 8. d2g5 d2f5 9. d2xa8 d2bd7 10. d2g2 d2c5 11. d2a3 a5 12. d4 d2e6 13. d2xe6 fxe6 14. e4 d2g4 15. f3 d2h5 16. g4 d2xg4 17. fxd4 d2xd4+ 18. d2h1 d2xf1+ 19. d2xf1 d2xg4 20. d2h6 d2e8 21. d2b5 d2c5 22. d2c3 d2f7 23. d2h3 d2xh3 24. d2xh3 d5 25. d2f1 d2xf1+ 26. d2xf1 d2xe4 27. d2f8# [1:0]

## PARTIE DU PION DAME

**COURCEULLES (Blaye)****AUGE (Montech)**

1. d4 d5 2. d2c3 e6 3. e3 c5 4. d2f3 d2c6 5. d2b5 d2d7 6. O-O cxd4 7. exd4 d2d6 8. d2e3 d2ge7 9. b3 d2c7 10. d2d2 d2c8 11. d2e1 a6 12. d2xc6 d2xc6 13. d2d2 d2g6 14. a3 b5 15. b4 d2f4 16. d2e2 d2xd2 17. d2xd2 d2xc2 18. d2xc2 d2xc2 19. d2fe1 d2e7 20. d2e5 d2xe5 21. d2xe5 d2h8 22. g3 d2c4 23. f3 d2b2 24. d2f2 d2cc2 25. f4 d2c6 26. d2f1 d2b7 27. a4 d4 28. d2xd4 d2f2+ 29. d2g1 d2g2+ 30. d2h1 d2xg3+ [0:1]

## GAMBIT DU ROI.

**CARMEILLE (Ceit)****LACRESSE (Ste Foy)**

1. e4 e5 2. f4 d2c5 3. d2f3 d2c6 4. c3 d6 5. d2b5 d2d7 6. d4 exd4 7. cxd4 d2b6 8. d2c3 d2ge7 9. a3 a6 10. d2c4 O-O 11. d5 d2b8 12. d2d3 d2g4 13. d2d2 d2d7 14. h3 d2c5 15. d2e2 d2d7 16. O-O-O d2a7 17. d2a2 b5 18. g4 d2b8 19. b4 d2a4 20. d2he1 d2g6 21. e5 d2e8 22. d2xa4 bxa4 23. d2e4 d2b5 24. d2c3 d2c8 25. e6 f6 26. d2b2 d2e7 27. h4 c5 28. h5 cxb4 29. d2xb4 d2f8 30. d2h4 f5 31. d2xf5 d2f6+ 32. d2b1 a5 33. g5 d2d8 34. d2xd6 d2b6 35. d2a1 d2c7 36. d2xc7 d2xc7 37. d2c1 d2b7 38. d2e5 d2d3 39. d2c7 d2xc7 40. d2xc7 d2xf5 41. d2xa7 [1:0]

## DEF. SICILIENNE

**HALLET (EVT)****FOUSSAT (Montauban)**

1. e4 c5 2. c4 d2c6 3. d2f3 d2f6 4. d3 g6 5. d2e2 d2g7 6. d2c3 O-O 7. O-O d2d4 8. d2xd4 cxd4 9. d2b5 e5 10. d2b3 d6 11. f4 d2g4 12. d2d1 d2xe2 13. d2xe2 a6 14. d2a3 d2d7 15. h3 d2h5 16. d2f3 f5 17. exf5 d2xf4 18. d2xf4 d2xf5 19. d2d5+ d2h8 20. d2g3 d2g5 21. d2f7 d2a4 22. d2h2 d2a5 [1:0]

## SICILIENNE PAULSEN

**MOREUX (Toec)****STAMENOFF (Auch)**

1. e4 c5 2. d2f3 e6 3. d4 cxd4 4. d2xd4 a6 5. f4 d2c7 6. d2d3 d2e7 7. O-O d2bc6 8. d2e3 d6 9. d2d2 g6 10. f5 d2xd4 11. d2xd4 e5 12. d2e3 d2d7 13. fxd6 hxd6 14. d2c4 f5 15. exf5 gxf5 16. d2b3 f4 17. d2f2 d5 18. d2f3 O-O-O 19. d2xd5 d2xd5 20. d2xd5 d2d6 21. d2fe1 d2c6 22. d2e6+ d2d7 23. d2d5 d2h8 24. d2xe5 d2h3 25. g3 fxd3 26. hxd3 d2xg3+ 27. d2h2 d2g5 28. d2xh3 d2xe5 29. d2e6+ d2b8 30. d2xe5 d2h8+ 31. d2h4

d2xe5 32. d2g4 d2e3+ 33. d2g2 d2xc2+ 34. d2h1 d2e4 35. d2g3+ d2a8 [0:1]

## GAMBIT DAME déf. ORTHODOXE

**DUC (Ceit)****SCANDELLA (Castres)**

1. d4 d2f6 2. c4 e6 3. d2c3 d5 4. d2g5 d2bd7 5. e3 d2e7 6. d2f3 O-O 7. d2d3 c6 8. O-O d2e8 9. d2e5 d2xe5 10. d2xe5 d2d7 11. d2xe7 d2xe7 12. f4 f6 13. d2f3 fxe5 14. d2xh7+ d2xh7 15. d2h3+ d2g8 16. d2h5 d2f6 17. d2xe5 d2f7 18. d2g5 e5 19. f5 b6 20. d2f1 d2f8 21. cxd5 cxd5 22. d2xd5 d2xd5 23. d2h8+ d2e7 24. d2h7 d2g8 25. d2c1 d2xf5 26. d2xf5 d2xh7 27. d2xh7 d2af8 28. d2h4+ d2f6 29. d2b4+ d2d6 30. d2a4 a5 31. d2d1 d2c6 32. d2g4 g6 33. d2h3 d2gf8 34. d2g3 d2e4 35. d2h3 d2f5 36. d2h4 d2f2+ [0:1]

## PARTIE DU PION DAME

**RAYNAL (Rodez)****TRANCOSO (Millau)**

1. d4 d2f6 2. d2c3 d5 3. e4 d2xe4 4. f3 exf3 5. d2xf3 g6 6. d2g5 d2g7 7. d2d2 O-O 8. O-O O c6 9. d2h6 d2bd7 10. d2xg7 d2xg7 11. h4 d2c7 12. d2c3 d2b6 13. h5 d2g4 14. hxd6 fxd6 15. d2e5 d2xe5 16. d2h6+ d2f7 17. d2hf1+ d2f5 18. d2xf5 d2e8 19. d2xe5 d2xf5 20. d2xf5 gxf5 21. d2xh7 d2d7 22. d2h5+ d2f8 23. d2xf5+ d2e8 24. d2g6+ [1:0]

## SICILIENNE CLOSED SYSTEME

**MARTY (Cahors)****LEFEVRE (Albi)**

1. e4 c5 2. d2c3 g6 3. f4 d2g7 4. d2f3 d2c6 5. d3 d6 6. d2e3 d2f6 7. h3 d2h5 8. d2d2 d2g3 9. d2g1 b5 10. d2xb5 d2xb2 11. d2b1 d2g7 12. d2f2 d2xf1 13. d2gxf1 a6 14. d2c3 e6 15. e5 d2a5 16. d2e4 d2xd2+ 17. d2fxd2 d2xe5 18. d2d6+ d2d7 19. d2xc5 d2f8 20. d2d2c4 d2b8 21. fxe5 d2b5 22. d2xb5 axb5 23. d2b6+ d2c7 24. d2bxc8 d2xe5 25. d4 d2d7 26. d2a7 d2xc5 27. d2xc5 d2g7 28. d2d1 b4 29. d2db5+ d2b8 30. d2d7 [1:0]

## PARTIE ECOSSAISE

**DEVALLEZ (Auch)****COPIN (Castel/Moissac)**

1. e4 e5 2. d2f3 d2c6 3. d4 exd4 4. d2xd4 d2f6 5. d2xc6 bxc6 6. d2g5 d2e7 7. d2c3 h6 8. d2xf6 d2xf6 9. d2c4 d2b4 10. d2d3 O-O 11. O-O d6 12. a3 d2xc3 13. bxc3 d2e8 14. d2ab1 d2e6 15. d2b7 d2xc4 16. d2xc4 d2e5 17. d2fb1 d2c5 18. d2d4 d2d8 19. f4 d2b5 20. d2c1xb5 cxb5 21. d2xb5 d2b8 22. d2xb8 d2xb8 23. d2b4 d2a8 24. d2f2 f6 25. d2e3 a6 26. d2c4+ [1:0]

## GAMBIT DAME ACCEPTE

**MAS ((Muret)****VALLAT (Blaye)**

1. d4 d5 2. c4 d2f6 3. d2f3 e6 4. d2c3 dxc4 5. d2g5 d2e7 6. e3 h6 7. d2xf6 d2xf6 8. d2xc4 c6 9. O-O O-O 10. d2e1 b5 11. d2b3 d2b7 12. d2e4 d2a6 13. a3 d2e7 14. d2c2 d2c8 15. b4 d2c7 16. d2c5 d2a8 17. d2d3 f5 18. d2e5 d2xc5 19. bxc5 d2e8 20. d2ab1 a6 21. d2f3 d2f7 22. d2e5 d2e8 23. f4 d2d8 24. d2ed1 d2d5 25. d2b3 d2f6 26. h3 d2e4 27. d2c2 d2f6 28. g4 g6 29. gxf5 gxf5 30. d2g2+ d2h7 31. d2h2 d2g8 32. d2xg8+ d2xg8 33. d2g1 d2c3 34. d2xg8 d2xg8 35. d2g1+ d2h7 36. d2d7 d2f7





## AUCH, "LE D'ARTAGNAN"

Le cinquième tournoi de parties rapides d'AUCH s'est déroulé le 2 Décembre 2000. Il a complètement changé de date. Naguère, il se tenait en Mai. Le Haut Etat-Major du cercle a décidé de l'organiser en décembre, période plus favorable lui a-t-il semblé: c'est l'hiver ou presque, et sur le plan des compétitions de cette nature, c'est un peu la pause. Bien en a pris aux responsables, puisque cette année on a vu arriver 85 joueurs pour participer. Ceci constitue le record de participation, et de très loin.



Ce tournoi se déroulait comme toujours dans la belle salle des Cordeliers, un ancien monastère "modernisé". De l'ancien couvent des Cordeliers, il ne reste que quelques arcades gothiques du cloître. Quant aux moines, ils ont quitté les lieux depuis la Révolution pour laisser la place aux joueurs d'échecs.

Les résultats: une demi-surprise, c'est la quatrième place de David Marciano victime d'une énorme bourde dans sa partie contre le local Ivan Stamenoff. Cela faisait plus de dix ans nous a-t-il dit qu'il n'avait fait pareille erreur: laisser ainsi en prise, sans

aucune compensation, une de ses précieuses pièces. Le vainqueur est le bulgare (Mais qui joue à l'EC Lyon) Todor TODOROV un chasseur de primes professionnel. Mais celui-ci

n'a pas eu la vie facile. En particulier il s'est trouvé en très mauvaise posture, et même perdant, contre le guitariste Stéphane BENMESBAH. Mais l'inexpérience relative du champion de ligue lui a été fatale dans la période de zeitnot face au professionnel aux nerfs d'acier.

Et qui trouve-t-on à la deuxième place? Le quasi-local et joueur de Tournefeuille Simon AGUIRRE au jeu professionnel ou presque. Il officiait sous l'œil connaisseur du paternel, un bon joueur, mais qui hélas, a abandonné la compétition. Il se trouve trop vieux, dit-il. Le troisième est le toulousain Christo DIMITROV qui s'est permis d'aplatir sans aucun état d'âme le signataire de ces lignes et quelques autres au passage. 5300F de prix ont été distribués. Le tournoi était mené de main de maître par les deux duettistes armagnacais Laurent TISSEYRE et Jean-Marc MESPLES.

Le bar-salon de thé-restaurant était tenu avec une compétence ferme et souriante par Michèle, Christelle, Simone. Dans une telle manifestation, le bar est la pièce la plus importante, tous les organisateurs de tournois le savent.



1	MI TODOROV TODOR	2481	6,5
2	CF AGUIRRE SIMON	2175	6
3	CF DIMITROV CHRISTO	2160	6
4	GMI MARCIANO DAVID	2522	6
5	CF AOUT SEBASTIEN	2157	5,5
6	CF BENMESBAH STEPHANE	2296	5,5
7	MAGHRABI IVAN	2210	5,5
8	ESCAFRE STEPHANE	1860	5
9	BEDUE JULIEN	2090	5
10	MILHAROUX GUILLAUME	2040	5

11	CF VAN ELST ANDREAS	2248	5
12	CF DALOZ JEAN-MICHEL	2175	4,5
13	CF CESBRON GUY	2129	4,5
14	SUDUPE FREDERIC	1910	4,5
15	LE GALLEN LUC	2130	4,5
16	ROUEDE GILBERT	1800	4,5
17	GOLIC NADIL	1950	4,5
18	STAMENOFF IVAN	1890	4,5
19	SMITH- SCRIVENS CATHY	1490	4,5
20	CF HUTIN CHRISTOPHE	2097	4,5

La première féminine est une "touriste" de passage: Catherine SMITH-SCRIVENS qui, avec un modeste ELO de 1490, en a fait souffrir quelques-uns nettement mieux classés. Le premier gersois est Luc LE GALLEN qui semble se remettre d'une méforme due à son manque de compétition pour raisons médicales: il est docteur.

Finalement, une bonne journée d'échecs sous un pâle soleil de décembre propice à la méditation.....

Rendez-vous l'année prochaine le **premier dimanche de décembre** pour la sixième édition de ce tournoi. **GR.**

[Ci-dessus, à gauche: Julien TECHENE, un des espoirs de la ligue (ceit).]

## LA FUTURE DIVISION 4

Au cours de sa réunion du jeudi 11 Janvier 2001 à AUCH, sur proposition de la commission technique, le Comité Directeur de la Ligue a adopté (par 5 voix contre 4) les résolutions suivantes concernant le championnat de DIVISION 4 à partir de la saison 2001/2002.

**Le nombre d'équipes composant le championnat de D4 en MIDI-PYRENEES est ramené de 16 à 12.**

[Dans le sondage publié dans les bulletins précédents 15 cercles se sont exprimés. 8 demandaient le maintien de la formule actuelle, 7 demandaient un championnat à 8 équipes]

Les **12** équipes seront réparties en deux groupes de 6. Dans chaque groupe un tournoi toutes rondes sera organisé (5 rondes)

A l'issue de ces 5 rondes, les 3 premières équipes de chaque groupe seront réunies en une POULE HAUTE, les trois dernières seront réunies en une POULE BASSE

Dans chaque poule, chaque équipe rencontrera les trois équipes qu'elle n'a pas encore rencontrées (3 Rondes)

Le championnat sera donc bouclé en 8 rondes, au lieu de 7 actuellement.

Les deux premiers de la poule haute monteront en N III.

Les deux deniers (au minimum) de la poule basse descendront en Régionale 5.

### **Les raisons de cette nouvelle organisation**

Tous les ans on a observé que 4 à 5 équipes sont loin du niveau d'une D4. On peut dire qu'il y a actuellement au maximum 12 équipes de notre ligue du niveau d'une "vraie D4"

Le resserrement à 12 permettra une meilleure homogénéisation de ce championnat en donnant des matches plus équilibrés et donc plus disputés.

Il est assez bizarre que le nombre d'équipes de D4 (16) dépasse le nombre d'équipes de la division inférieure la R5 (12) . La structure d'un championnat doit avoir la forme d'une pyramide, normalement.

Enfin, mais ceci est un argument conjecturel: pour la mise en place de cette réforme, le nombre d'équipes qui descendront de D4 à R5 cette année sera de 5, c'est à dire , à une près, la même chose que ce qui se passait les années précédentes.

## **ASCENSEUR MONTEE-DESCENTE EN FIN DE SAISON**

**A** la suite des résolutions indiquées ci-dessus, cet ascenseur se présente ainsi à la fin de la saison 2000/2001 :

**1/** Les équipes ayant terminé à la première place de leur groupe de D4 monteront en NIII. Soit deux équipes.

**2/** Les équipes terminant première de leur groupe de R5 monteront en D4. Soit deux équipes.

Nous supposons qu'une seule équipe (sur 3 de NIII) descendra en D4 (Supposition réaliste)

**3/ La D4 devant passer de 16 à 12**, il en résulte que **5 équipes de D4** descendront en R5.

$$12 = (16 - 2 + 2 + 1) - 5$$

Soit:

Les 7<sup>ème</sup> et 8ème de chaque groupe de D4 et une cinquième désignée à l'issue d'un barrage entre les deux 6ème de chaque groupe actuel de D4.

[Ceci, dans le cas où une seule équipe de NIII descendrait en D4. S'il y en avait deux, ce qui est pratiquement impossible, alors les trois dernières de chaque groupe de D4 descendraient en R5]

## **CHAMPIONNAT DU MONDE FIDE**

J'ai trouvé très à mon goût le dernier championnat du monde FIDE . Et cela pour plusieurs raisons.

D'abord par le fait qu'il se soit déroulé en INDE d'abord, en IRAN ensuite. N'est-ce pas un retour aux sources quand on sait que le jeu d'échecs est probablement originaire de ces deux régions ?

Le fait que la finale en six parties (Quatre ont suffi) se soit jouée à TEHERAN, patrie de l'Ayatollah KOMEYNYI et de quelques autres qui avaient prohibé ce jeu sacrilège au motif qu'il détournait les musulmans de leur devoir, n'est-il pas réjouissant?

L'organisation a été remarquable au dire de tous ceux qui l'ont fréquentée de près, à quelques détails près. Je ne parle pas des bourses plus que conséquentes que tous les participants ont reçu, même ceux qui tels notre JOËL national, ont été éliminé au premier tour.

Autre satisfaction, sportive celle-là: Les deux meilleurs joueurs de cette compétition , les deux favoris se sont retrouvés en finale. Belle justification pour la forme de ce championnat concocté par la FIDE et son président Kirsan ILLIUMJINOV.

Le vainqueur est l'indien ANAND, un des meilleurs, si ce n'est le meilleur joueur du monde. Sa victoire est impressionnante et sera abondamment commentée par les experts du monde entier. On peut dire que le vainqueur a bien mérité sa victoire, et que celle-ci ne doit rien au hasard.

Un représentant du tiers monde, asiatique, vainqueur de cette compétition est une preuve éclatante de l'universalité de notre noble jeu. N'oublions pas la championne féminine, une chinoise, avec comme finaliste, une autre chinoise!

Le système "Coupe" est beaucoup moins injuste que certains le craignaient ou le proclamaient. Cette succession impitoyable d'éliminations-promotions a donné à ce championnat un caractère sportif et palpitant; de plus il a qualifié les deux plus forts pour la finale. Que demander de plus?

La FIDE a été longtemps critiquée, et à juste titre, pour sa gestion douteuse et ses combines plus ou moins obscures.

Il faut reconnaître, en tout cas c'est mon sentiment, que dans ce championnat elle a restauré sa dignité et a parfaitement redoré son blason. **GR**

# NOUVELLES DES CERCLES ET CDJE

Suite à l'assemblée générale du 18 novembre 2000, le CDJE du LOT s'est doté d'un nouveau bureau



**Président : M. Dominique DERVIEUX**, 34 rue Paul Froment, 46 000 CAHORS

**Nouveau siège du CDJE-46**

**Trésorier : M. Gilles CHARTIER**

**Secrétaire : M. Régis MASUYER**

**Membres actifs : M. René BONNAUD, M. Denis NOUVEL** (Chargé des jeunes et scolaires)

**M. Stéphan THAMIER** (arbitrage)

**A** peine élu, le nouveau bureau s'est attelé à l'organisation du Championnat du Lot de parties rapides qui a eu comme écrin le très réussi Tournoi de Cahors.

Le Champion est Damien MARTY, grande figure de l'Echiquier du Quercy, qui finit juste devant son frère, Brice MARTY, et Gilles CHARTIER, le sympathique professeur de l'Ecole d'Echecs de Cahors, tous les 3 avec 5 points / 7 possibles.

Chez les jeunes lotois, sont particulièrement à féliciter Rémy ROUQUAL, Valérian CONTRAY, Olivier ROUQUAL et Romain HEGRAY qui finissent avec 3 points / 7 possibles.

Sarah BONALDO-DUBOIS finit 1<sup>ère</sup> jeune lotoise et prouve que les échecs ne sont pas un sport réservé aux hommes mais une activité où toute la sensibilité féminine peut s'exercer.

**E**n décembre, deux équipes de l'Echiquier du Quercy se sont affrontées en parties rapides (2x20mn) pour la « Coupe Elie Sabathier », en l'honneur du plus ancien membre du club.

CAHORS 1		CAHORS 2	
Equipe des "Chessperadores"		Equipe des "Loch Chess Monsters"	
DELMAS Jean	1	0	MATERRE Dominique
ROUQUAL Guy	0	1	LAVABRE Bernard
CONTRAY Philippe	1	0	DEHAINE Guy
HEGRAY Charly	1	0	HEBERT J-Louis
	3	1	

**Le prochain événement est le Championnat du Lot 2001 qui se déroulera le WE du 17-18 février prochain à Cahors sur 5 rondes à la cadence de: 50mn+10s/coup.**

Ci-après, quelques photos du tournoi de parties rapides de CAHORS du 26 Novembre 2000.

Le tout aimablement communiqué par **Dominique Dervieux**



Le Champion du Lot de parties rapides **Damien Marty** reçoit sa récompense

Le Président **René BONNAUD** distribue des enveloppes



Quelques lotois en pleine réflexion: Au milieu à droite **Dominique Dervieux**



Le match **Philippe Brochet – David Marciano - 0/1**

## TARN

Le dimanche 03 décembre a eu lieu la phase départementale de la coupe par équipe jeunes Seules, 2 équipes malheureusement se sont affrontées:  
4 jeunes de l'échiquier club Albigeois contre 4 jeunes de Lescure échecs club

Résultat sans appel: **Albi gagne 4 à 0**

Albi est donc qualifié pour , je l'espère, la phase régionale de la future  
"COUPE LIGUE JEUNES" Régis SCHMITT

Le bureau du cercle de **CASTEL/MOISSAC** a été entièrement renouvelé au cours de L'Assemblée Générale du 30 septembre 2000

## TARN ET GARONNE

**Président: Michel BONNET** ( Il remplace Jean-Pierre OLLE)  
**Vice-Président: Olivier CARTERON** (Il remplace Daniel

CEBOLLERO)

**Secrétaire: Roland HADDAB** (Il remplace Jean-Pierre CASTRO)

**Secrétaire adjoint: Marie-Pierre DUHON**

**Trésorier: Frédéric RIVIERE** (Il remplace Jean-Jacques SANGOI)

**Correspondant e-mail :** [jean-pierre.castro@wanadoo.fr](mailto:jean-pierre.castro@wanadoo.fr)

## HAUTE-GARONNE

Un nouveau cercle vient de se créer au Collège de **Croix-Daurade** à Toulouse  
Ouvert à tous: élèves et personnels de l'établissement

L'animateur est **Eric GARINOT**.

## LA COUPE DE FRANCE

Le premier tour s'est joué le dimanche 17 Décembre. 7 équipes de notre région y participent: AUCH, CAHORS; CONDOM; ECHIQUIER TOULOUSAIN; MONTAUBAN; TOURNEFEUILLE. Le CEIT, seul représentant de notre ligue en NII rentrera plus tard dans la mêlée.

Cette compétition rencontre assez peu de succès chez nous. Au niveau national, on constate une certaine désaffection également. Pourquoi? Il est certain que beaucoup de cercles rechignent à donner 150F de droits d'inscription pour jouer un seul match, deux tout au plus .....

### Résultats du deuxième tour

AUCH			ECH. TOULOUSAIN		
TISSEYRE Laurent	2027	0	1	FEJZOVSKI Ekrem	2183
LAMY Loïc	2060	0	1	BEDUE Julien	2090
MESPLES Jean-Marc	2020	1	0	DEZAELE Christophe	2145
GOLIC Nadil	1950	1	0	SAKRI Abdelhak	1980
		2	2		



33. ♖g2 ♗e3+ 34. ♜h4 ♜h7+ [0:1]

OUVERTURE ANGLAISE

**RICH Philippe 1990**

**THAMIER Stéphane 1680**

TOURNEFEUILLE/CAHORS

1. c4 e5 2. ♖c3 ♗c5 3. ♜f3 d6 4. e3 ♖c6  
5. d4 exd4 6. exd4 ♗b4 7. d5 ♖e5 8. ♗a4+  
♗d7 9. ♗xb4 a5 10. ♗b3 ♜xf3+ 11. gxf3  
♜f6 12. ♖g1 g6 13. ♗g5 h6 14. ♜e4 hgx5  
15. ♗c3 ♜xh2 16. ♗xf6 ♗e7 17. O-O-O  
♗xf6 18. ♜xf6+ ♜e7 19. ♜xd7 ♜xd7  
20. ♖g2 ♖xg2 21. ♗xg2 a4 22. ♖e1 ♜h8  
23. ♜h1 ♖e8 24. ♜d2 b6 25. ♗f1 ♖a8  
26. ♗d3 ♖g8 27. a3 ♜e7 28. ♗c2 ♖a8  
29. ♖c3 ♜f6 30. ♖d3 ♜g7 31. ♖e1 ♜f6  
32. ♖e4 ♖a5 33. ♖e8 b5 34. ♖c8 bxc4+  
35. ♜d4 ♖c5 36. ♗xa4 ♜f5 37. ♗c6 ♜f4  
38. ♖xc7 f5 39. ♖d7 ♜f3 40. ♖xd6 [1:0]

PARTIE DU PION DAME

**ROUQUAL Guy 1620**

**JOSSERAND Pascal 1830**

CAHORS/TOURNEFEUILLE

1. d4 ♜f6 2. ♜f3 e6 3. ♜bd2 c5 4. e3 d5  
5. b3 ♜c6 6. ♜e5 cxd4 7. ♜xc6 bxc6  
8. exd4 ♗b6 9. c3 c5 10. ♜f3 ♜e4 11. ♗b2  
cxd4 12. ♜xd4 e5 13. ♗b5+ ♜e7 14. ♗a3+  
♜f6 15. ♗f3+ ♜g6 16. ♗xf8 ♖xf8 17. ♗c6  
exd4 18. ♗xa8 ♗e6 19. ♗xd5 ♗xd5  
20. ♗d3 f5 21. O-O ♜xc3 22. ♗g3+ ♜f7  
23. ♖fe1 ♗b7 24. ♖e5 ♗e4 25. ♖e1 d3  
26. ♗e3 ♜e2+ 27. ♖xe2 dxe2 28. ♗xe2  
♗c7 29. ♗c4+ ♗xc4 30. bxc4 ♖c8 31. f3  
♗d3 32. ♖d5 ♜e6 [0:1]

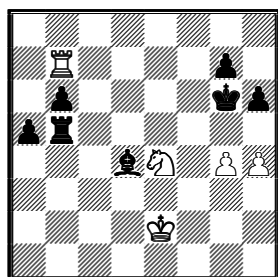
CARO-KANN

**GOLIC Nadil 1950**

**SAKRI Abdelhak 1990**

AUCH / ET

1. d4 ♜f6 2. ♜f3 e6 3. c4 ♗e7 4. ♜c3 O-O  
5. e4 d6 6. ♗e3 ♜c6 7. h3 ♖e8 8. a3 ♗d7  
9. ♗d3 e5 10. d5 ♜b8 11. b4 a5 12. c5 c6  
13. cxd6 ♗xd6 14. dxc6 ♗xc6 15. b5 ♗d7  
16. O-O ♗e7 17. ♗g5 ♗e6 18. a4 ♜bd7  
19. ♗e2 h6 20. ♗e3 ♖ac8 21. ♗b2 ♗c4  
22. ♖fd1 ♗xd3 23. ♖xd3 ♜c5 24. ♗xc5  
♗xc5 25. ♜d5 ♗e6 26. ♜xf6+ ♗xf6  
27. ♖d5 ♗b4 28. ♖c1 ♗f4 29. ♖cd1 ♗xe4  
30. ♖xe5 ♖xe5 31. ♗xe5 ♗xe5 32. ♜xe5  
♖c2 33. ♖d8+ ♜h7 34. ♜xf7 ♖a2  
35. ♖h8+ ♜g6 36. ♜e5+ ♜f6 37. f4 ♖xa4  
38. ♖b8 ♗c5+ 39. ♜f1 ♖xf4+ 40. ♜f3 b6  
41. ♜e2 ♖b4 42. ♜d2 ♜f7 43. ♖b7+ ♜g6  
44. g4 ♖xb5 45. h4 ♗d4 46. ♜e4



46... ♗f6??

*Les noirs étaient largement gagnants, mais ils jouent un coup horrible qui va perdre la tour. Après: 45.....h5, les blancs peuvent abandonner!*

47. h5+ ♖xh5 **Forcé.** 48. gxxh5+ ♜xh5

Le troisième tour s'est déroulé le dimanche 21 janvier. On a: Tournefeuille/Perpignan et E. Toulousain/Montauban

49. ♜xf6+ gxf6 50. ♖xb6 ♜g5 51. ♖b5+  
♜g4 52. ♖xa5 f5 53. ♜f2 h5 54. ♖a8 h4  
55. ♖g8+ ♜h3 56. ♖h8 f4 57. ♜f3 ♜h2  
58. ♖xh4+ ♜g1 59. ♖xf4 ♜h1 60. ♖g4  
♜h2 61. ♖g8 ♜h1 [1:0]

SYSTEME CATALAN

**DEZAELE Christophe 2145**

**MESPLES Jean-Marc 2020**

ET / AUCH

1. d4 ♜f6 2. ♜f3 d5 3. g3 e6 4. ♗g2 c5 5. c4  
dxc4 6. ♗a4+ ♜bd7 7. O-O a6 8. ♜c3 ♗e7  
9. dxc5 O-O 10. ♗xc4 ♗xc5 11. ♗f4 b5  
12. ♗b3 ♗b7 13. ♖ad1 ♗b6 14. ♗h3 ♖fd8  
15. a4 b4 16. a5 ♗xa5 17. ♗xe6 fxe6  
18. ♗xe6+ ♜h8 19. ♜g5 ♖f8 20. ♖xd7  
♜xd7 21. ♗xd7 bxc3 22. ♗d3 ♗xf2+  
23. ♖xf2 ♗f5 24. e4 ♗b5 25. ♗xc3 ♖ac8  
26. ♗d4 ♗c5 27. ♗d7 ♗c6 28. ♗h3 h6  
29. ♜e6 ♗d7 30. ♗g4 ♗xe6 31. ♗xe6 ♗c6  
32. ♗g4 ♗xe4 33. ♖e2 ♗f5 34. ♗h4 ♗f6  
35. ♗g4 ♖ce8 36. ♗f3 ♖xe2 37. ♗xe2  
♗b6+ 38. ♜g2 ♗c6+ 39. ♜h3 ♗d7+  
40. ♜g2 ♗d5+ 41. ♜g1 ♗b5 42. ♗d2 ♗f5  
43. ♗e2 a5 44. ♜g2 ♖c8 45. ♗e5 ♖c2+  
46. ♜g1 ♗xe5 47. ♗xe5 a4 48. ♗d4 ♜g8  
49. ♗e5 ♜f7 50. ♗d4 g6 [0:1]

SICILIENNE SCHEVENINGEN

**TISSEYRE Laurent 2027 -**

**FEJZOVSKI Ekrem 2183**

AUCH / ET

1. e4 c5 2. ♜c3 ♜c6 3. ♜f3 e6 4. d4 cxd4  
5. ♜xd4 d6 6. ♗e3 ♜f6 7. ♗e2 ♗e7 8. O-O  
O-O 9. f4 a6 10. f5 e5 11. ♜b3 b5 12. ♗f3  
♗b7 13. g4 b4 14. ♜d5 ♜xd5 15. ♗xd5  
♗c7 16. ♗d2 a5 17. ♗g2 a4 18. ♜c1 ♜d4  
19. ♗xd4 exd4 20. ♜d3 ♗a6 21. ♖fd1  
♗xd3 22. ♖xd3 ♖ac8 23. g5

*Les blancs sacrifient un pion contre du jeu à l'aile roi. 23. ♗d1 avec l'idée 24. a3 est sans doute possible, mais le jeu blanc resterait très resserré.*

23... ♗xc2 24. ♖d2 ♗c5 25. f6 ♗d8  
26. ♗g4 ♖b8 27. ♗f5

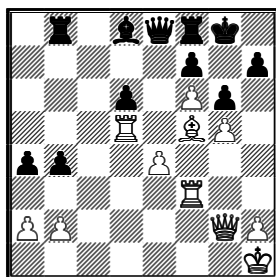
*Voilà l'idée des blancs lorsqu'ils ont sacrifié le pion c2: obliger les noirs à affaiblir leur roque par g6 et en menaçant ♗h3 - ♗h6.*

27... d3+ 28. ♜h1 ♗e3 29. ♖ad1 g6  
30. ♖xd3 ♗f4

31. ♖f3

*Les blancs veulent continuer énergiquement. en fait, c'est ici qu'ils perdent la partie. Le calme 31. ♗d7 était bien meilleur avec des menaces sur d6; a4 ; et un jeu noir resserré.*

31.... ♗e5 32. ♖d5 ♗e8



33. ♗g4

*Très mauvais. Il fallait jouer 33. ♗h3. Mais après 33.....h5, les noirs auraient gardé l'avantage*

33... gxf5 34. ♖dxf5 ♖c8 35. ♗h4 ♖c1+

36. ♜g2 ♖c2+ 37. ♜h3 ♜h8 38. ♗h6 ♖g8  
39. ♖f4 ♖g6 40. ♗h5 ♗e5 41. ♜g4 ♖xh2  
42. ♖f5 ♗xe4+ [0:1]

[\[Analyse de Laurent TISSEYRE\]](#)

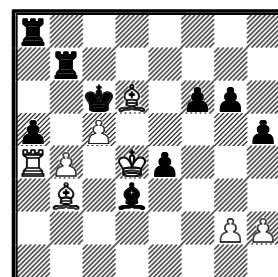
FRANCAISE CLASSIQUE

**BEDUE Julien**

**LAMY Loïc**

ET / AUCH

1. e4 e6 2. d4 d5 3. ♜c3 ♜f6 4. ♗g5 ♗b4  
5. ♜ge2 c5 6. a3 ♗xc3+ 7. ♜xc3 cxd4  
8. ♗xd4 ♜c6 9. ♗c5 ♜d7 10. ♗xd8 ♜xc5  
11. ♗c7 ♜xe4 12. ♜xe4 dxe4 13. ♗d6 b6  
14. ♗b5 ♗b7 15. c4 O-O-O 16. c5 a6  
17. ♗a4 b5 18. ♗d1 ♜d4 19. O-O f6 20. b4  
h5 21. a4 e5 22. ♖c1 ♗c6 23. axb5 ♗xb5  
24. ♖e1 ♗d3 25. f4 exf3 26. ♗xf3 ♜c2  
27. ♖xc2 ♗xc2 28. ♗e2 ♜b7 29. ♖a1 ♖a8  
30. ♗f3+ e4 31. ♗e2 g6 32. ♗c4 ♜c6  
33. ♜f2 ♗d3 34. ♗b3 ♖h7 35. ♜e3 ♖b7  
36. ♖a4 a5 37. ♜d4



37... ♖xb4??

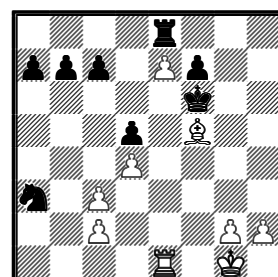
*Les noirs ont une position très supérieure. Sans doute en zeitnot, ils commettent une énorme bétise en oubliant l'enfilade par ♗d5. Ils vont perdre une tour sèche. La bonne suite menant à la victoire probable: 37.....♜b5 38. Tour blanche joue a4 et le pion "a" des noirs devient très dangereux. Les blancs peuvent récupérer la qualité, mais sont quand même en mauvaise posture et sans doute perdus.*

38. ♖xb4 axb4 39. ♗d5+ ♜d7 40. ♗xa8 b3  
41. ♜c3 h4 42. ♜xb3 e3 43. ♜c3 e2  
44. ♜d2 g5 45. ♗f3 h3 46. gxxh3 f5 47. ♗xe2  
♗e4 48. h4 [1:0]

**[Laboratoire armagnacais d'analyses en tous genres]**

**COMBINAISON**

**Laurent FRESSINET**  
dans ses oeuvres



Dans la position de ce diagramme, le trait est aux blancs. C'est Laurent Fressinet qui trouve la suite gagnante. Et vous?



# LE GAMBIT DE MURET

Dispose d'une nouvelle **salle de jeu** flambant neuve

**Ancienne Ecole Clément-Ader**

**Place des Combattants d'Afrique du Nord**

**Tout près et en contre-bas de la salle des fêtes**

**où a lieu le tournoi du 1<sup>er</sup> mai**

**Qu'on se le dise !!**

## LA NATIONALE II

### NATIONALE 2 RONDE 2 18 /11/ 2000

CEIT				LYON ECHECS CLUB			
1	ARIZMENDI Luis	2456	0	1	TODOROV Todor	2481	
2	BRICARD Emmanuel	2461	1	0	GERVASIO Ricardo	2336	
3	OMS PALLISE Josep	2430	1	0	VINCENT Patrick	2252	
4	PERRAMOND H. Pierre	2200	1	0	MONNARD Laurent	2245	
5	VAN ELST Andréas	2248	X	X	PRAUD Jean-Luc	2219	
6	DIMITROV Christo	2160	1	0	BELLET Georges	2207	
7	VILASARN Akhavanh	2149	0	1	GARCIA Olivier	2259	
8	LAURAIN Dominique	2098	X	X	OHL Christophe	2090	
9	MOURGUES Joelle	1730	0	1	GUADALPI Céline	1950	
				<b>4</b>	<b>3</b>		

### NATIONALE 2 RONDE 3 19 /11/ 2000

CEIT				LYON OLYMPIQUE			
1	OMS PALLISE Josep	2430	X	X	LAZAREV Vladimir	2478	
2	BRICARD Emmanuel	2461	0	1	VILLARD Patrick	2236	
3	ARIZMENDI Luis	2456	1	0	TODOROV Todor		
4	BOYD Stéphen	2377	0	1	LEROY Christophe	2201	
5	VAN ELST Andréas	2248	1	0	MAKKE Laurent	2189	
6	DIMITROV Christo	2160	1	0	ROSENFELD Imre	2048	
7	VILASARN Akhavanh	2149	1	0	PETROV Vojislav	2056	
8	LAURAIN Dominique	2098	1	0	DUBREUIL Julien	2062	
9	MOURGUES Joelle	1730	1	0	SOUBRIER Aude	1820	
				<b>6</b>	<b>2</b>		

### NATIONALE 2 RONDE 4 10 /12/ 2000

MONTPELLIER-ECHECS				CEIT			
1	SANTO-ROMAN Marc	2418	1	0	BRICARD Emmanuel	2461	
2	SARTHOU Gaëtan	2399	X	X	OMS Josep	2430	
3	LETREGUILLY Olivier	2298	X	X	BOYD Stephen	2377	
4	FLEAR Christine	2230	0	1	VAN ELST Andréas	2248	
5	MARTEAU Yann	2198	1	0	DIMITROV Christo	2160	
6	GROLLEMUND Bertrand	2091	1	0	LAFONT DE SENTENAC	2182	
7	PASCAL Pierre	2098	1	0	LAURAIN Dominique	2098	
8	DIJOUX Frédéric	2101	X	X	SASOT SAMPLON Eloy	2200	
9	DESNOS Alexandre	2124	X	X	MOURGUES Joëlle	1730	
				<b>4</b>	<b>1</b>		

### NATIONALE 2 RONDE 5 13/01/ 2001

CEIT				HYERES			
1	BRICARD Emmanuel	2461	X	X	LEYGUES Dominique	2268	
2	ARIZMENDI Julius	2456	1	0	ETCHEGARAY Parice	2360	
3	OMS Josep	2430	1	0	MONTROIG	2163	
4	BOYD Stéphen	2377	1	0	ABELLO	2244	
5	VAN ELST Andréas	2248	X	X	LANGEVIN	2224	
6	DIMITROV Christo	2160	1	0	GIVA	2165	
7	VILASARN Akhavanh	2149	X	X	GRUET	2126	
8	LAURAIN Dominique	2098	1	0	GOLETTA	2150	
9	MOURGUES Joelle	1800	1	0	PALLANDRE	2163	
				<b>6</b>	<b>0</b>		

### NATIONALE 2 RONDE 6 14 /01/ 2001

VITROLLES				CEIT			
1	GOZZOLI Yannick	2287	0	1	OMS Josep	2430	
2	MIDOUX Sébastien	2252	0	1	ARIZMENDI Julio	2456	
3	DIAZ Mickael	2212	0	1	BRICARD Emmanuel	2461	
4	PERAY Sébastien	2116	0	1	BOYD Stéphen	2377	
5	PUHM Alar	2177	X	X	VAN ELST Andréas	2248	
6	MONTAGARD Guillaume	2145	X	X	DIMITROV Christo	2160	
7	GOZZOLI Cyrille	2145	1	0	LAURAIN Dominique	2098	
8	SINTES Marc	2043	0	1	VILASARN Akhavanh	2149	
9	ESTEVEZ Dorothée	1880	1	0	MOURGUES Joëlle	1800	
				<b>2</b>	<b>5</b>		

GAMBIT VOLGA.

**ARIZMENDI MARTINEZ JULIUS**

**TODOROV Todor**

1. d4 f6 2. c4 c5 3. d5 b5 4. f3 g6 5. c2 d6 6. e4 b4 7. b3 g7 8. b2 O-O 9. d3 e5 10. dxe6 fxe6 11. e5 h5 12. exd6 xb2 13. xb2 f4 14. e4 b7 15. c2 xg2+ 16. f1 x f3 17. xg2 g5+ 18. x f3 c6 19. d1 e5+ 20. e2 g4+ 21. f3 x f3 22. e3 f8 23. xb7 f4+ 24. e2 xh2+ [0:1]

Le bulgare TODOROV continue de "sévire" chez nous.

OUVERTURE RETI

**GERVASIO Ricardo**

**BRICARD Emmanuel**

1. e4 g6 2. f3 g7 3. g3 c5 4. g2 c6 5. O-O e5 6. d3 ge7 7. c3 O-O 8. a3 a5 9. a4 d6 10. a3 h8 11. d2 f5 12. ddc4 f4 13. b5 f6 14. d4 cxd4 15. cxd4 dxd4 16. dxd4 exd4 17. x f4 e6 18. a3 18... x f4 19. gxf4 c6 20. f3 h4 21. g3 f6 22. b5 c4 23. fe1 f8 24. b3 g8 25. f5 gxf5 26. xd6 fxe4 27. xf6 xf6 28. xe4 xb3 29. a3 g8 30. d1 d8 31. ad3 c4 32. h3 d7 33. h6 e5 34. h5

*Le super énervé et contestataire GERVASIO*

*commet une belle bourde!*

34... e2 35. xe5 xd1 36. g5 xa4 37. d5 h6 38. g8+ h7 39. g3 xd5 [0:1]

**MONNARD Laurent**

**BOYD Stephen**

1. d4 g6 2. e4 g7 3. c3 c6 4. h4 d5 5. h5 dxe4 6. h6 f8 7. f4 f6 8. d2 f5 9. c4 d5 10. e5 f6 11. xb8 xb8 12. g4 e6 13. xe4 xc3 14. xe6 dxd1 15. xd1 xh6 16. e2 f4 17. c5 d6 18. d7 c7 19. f1 d8 20. g2 xd7 21. xd7+ xd7 22. f3 O-O 23. a3 f5 24. g5 e6 25. f2 b3 26. d2 e5 27. c1 f4

FRANCAISE WINAWER

**VAN ELST Andreas**

**PRAUD Jean Luc**

1. e4 e6 2. d4 d5 3. c3 b4 4. e5 e7 5. a3 xc3+ 6. bxc3 c5 7. a4 bc6 8. f3 a5 9. d2 d7 10. b5 a6 11. e2 c4 12. O-O f6 13. exf6 gxf6 14. e1 O-O-O 15. f1 g6 16. b1 e5 17. dxe5 fxe5 18. e3 f5 19. b2 d4 20. eb1 d7 21. cxd4 c3 22. b3 exd4 23. dxd4 dxd4 24. xd4 xd4 25. xb7+ d8 26. xa6

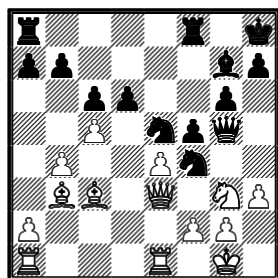
♖c7 27. ♗f3 ♕f8 28. ♖d1 ♖d2 29. ♖xd2+ cxd2 30. ♖d1 ♗d6 31. ♗e2 ♖e8 32. ♗xd2 ♗xd2 33. ♖xd2+ ♗c7 34. f3 ♖e1+ 35. ♗f2 ♖c1 36. ♖d3 ♖xd3 37. cxd3 ♖a1 38. g3 ♖xa4 39. f4 ♗d6 40. ♗f3 ♗d5 41. ♖b2 ♖a7 [½:½]

RUY LOPEZ

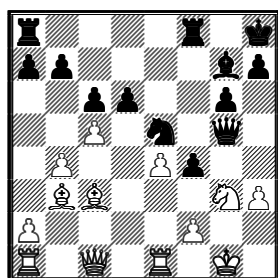
**BELLET Georges**

**DIMITROV Christo**

1. e4 e5 2. ♖f3 ♖c6 3. ♖b5 ♗e7 4. c3 ♖d8 5. O-O g6 6. d4 c6 7. ♖a4 d6 8. ♖e1 ♖g7 9. ♖bd2 f6 10. ♖f1 ♖h6 11. b4 O-O 12. c4 ♖h7 13. ♖b2 ♖g4 14. h3 ♖xf3 15. ♗xf3 exd4 16. ♖xd4 ♖e6 17. ♖c3 ♖e5 18. ♗e2 f5 19. c5 ♖f4 20. ♖b3+ ♗h8 21. ♗e3 ♗g5 22. ♖g3



22... ♖h3+ 23. gxf3 f4 24. ♖c1



24... ♗h4?! 25. ♖e3 fxe3 26. ♗xe3 [0:1]

OUVERTURE RETI

**VILAIRSAIN Akkhavanh**

**GARCIA Olivier**

1. ♖f3 c5 2. g3 d5 3. ♖g2 ♖c6 4. O-O e5 5. d3 ♖f6 6. e4 dxe4 7. dxe4 ♗xd1 8. ♖xd1 ♖g4 9. ♖e1 h6 10. c3 O-O-O 11. ♖a3 ♖e6 12. ♖f1 ♖e8 13. ♖c4 f6 14. ♖h4 ♖e7 15. ♖f3 g5 16. ♖g2 ♖c6 17. ♖ed1 ♖xd1 18. ♖xd1 h5 19. h4 ♖e7 20. b3 ♖g4 21. ♖e1 ♖c7 22. ♖c1 b5 23. ♖ce3 b4 24. ♖xg4 hxg4 25. ♖e2 bxc3 26. ♖xg4+ ♗b7 27. hxg5 fxg5 28. ♖e3 ♖d4 29. ♖f5 ♖d3 30. ♗g2 ♖c6 31. ♖xd4 ♖xd4 32. ♖e3 c2 33. ♖c3 ♖h7 34. ♖e3 ♖c7 35. ♗f1 ♖e7 36. ♖e2 a5 37. ♖d3 c4 38. ♖xc2 ♖b4 39. ♖xc4 ♖xc4 40. bxc4 ♖xc2 41. ♖xg5 ♖d4 42. f4 ♖e6 43. ♖h6 exf4 44. gxf4 ♖d2 45. ♗e2 ♖xf4 46. ♖xf4 ♖xf4+ 47. ♗f3 ♖g6 48. ♗e3 ♗c6 49. ♗d4 ♗d6 50. c5+ ♗c6 51. a3 ♖f8 52. e5 ♖e6+ 53. ♗e4 ♗xc5 54. ♗f5 ♗d5 55. ♗f6 ♖c5 56. ♗f5 a4 57. ♗f6 ♖d7+ [0:1]

OUVERTURE ANGLAISE

**OHL Christophe**

**LAURAIN Dominique**

1. c4 ♖f6 2. ♖c3 c5 3. ♖f3 e6 4. d3 ♖e7 5. g3 b6 6. ♖g2 ♖b7 7. O-O d6 8. b3 ♖bd7 9. ♖b2 O-O 10. ♖e1 a6 11. d4 cxd4 12. ♗xd4 ♗c7 13. ♖ac1 ♖ac8 14. h3 ♖fd8 15. e4 ♗b8 16. ♗h2 ♖f8 17. ♗e3 ♖c6 18. ♖d4 ♖e5 19. ♖xc6 ♖xc6 20. ♗e2

♖cc8 21. f4 ♖c6 22. ♖cd1 e5 23. ♖d5 ♖d7 24. ♗f2 b5 25. ♖f1 ♖c5 26. cxb5 axb5 27. fxe5 dxe5 28. ♖g2 ♖e6 29. ♖f1 ♗b7 30. ♖c1 ♖cd4 31. ♖xc8 ♖xc8 32. ♖c1 ♖xc1 33. ♖xc1 ♗c6 34. ♗d2 h6 35. ♗c3 ♗xc3 36. ♖xc3 ♖b4 37. ♖d5 ♖e1 38. h4 ♖c5 39. ♖e7+ ♗f8 40. ♖f5 ♖xf5 41. exf5 ♖d3 42. ♖e3 b4 43. ♖f1 ♖f2 44. ♖c5+ ♗e8 45. ♖xf2 [½:½]

OUVERTURE RETI

**MOURGUES Joëlle**

**GUADALPI Céline**

1. ♖f3 ♖f6 2. g3 d5 3. ♖g2 g6 4. O-O ♖g7 5. d3 O-O 6. c3 ♖bd7 7. ♖e1 c6 8. ♖bd2 ♖b8 9. ♗c2 e5 10. e4 dxe4 11. dxe4 ♖c5 12. b3 ♖d3 13. ♖e2 ♖xc1 14. ♖xc1 ♗c7 15. ♖c4 ♖d7 16. ♖d1 ♖b6 17. ♖d6 ♖d8 18. ♖xc8 ♖bxc8 19. ♖h3 ♖a8 20. ♖ed2 ♖f6 21. ♖d3 ♗g7 22. ♖d2 ♖e7 23. ♗d1 f6 24. a4 a5 25. ♖e1 ♖ab8 26. ♖c2 ♖xd3 27. ♖xd3 ♖d8 28. ♖xd8 ♗xd8 29. ♗xd8 ♖xd8 30. ♖e3 ♗f7 31. ♗f1 ♗e7 32. ♗e2 ♖d7 33. b4 b6 34. ♗d3 ♗d6 35. ♖c4+ ♗e7 36. ♖e3 ♗d6 37. f3 ♖b8 38. ♖c4+ ♗e7 39. bxa5 bxa5 40. ♖f1 ♖d7 41. ♗c2 ♖c5 42. ♖b2 ♗d6 43. ♖c4 ♗e7 44. g4 h6 45. ♗d2 ♖b6 46. ♖a2 ♖c7 47. ♖b1 ♖e6 48. ♖d3 ♖b6 49. h4 ♖f8 50. ♖a2 h5 51. gxf5 gxf5 52. f4 ♖g6 53. fxe5 fxe5 54. ♗e2 ♗f6 55. ♗f3 ♖hx4+ 56. ♗g3 ♖g6 57. ♖c4 ♖e3 58. ♖e1 ♖d2 59. ♖f3 ♖xc3 60. ♗h3 ♖d4 61. ♗g3 ♖e3 62. ♖h4 ♖hx4 63. ♗hx4 ♗g6 64. ♖e6 ♖f2+ 65. ♗h3 ♗g5 66. ♖d7 c5 67. ♖e6 ♗f4 68. ♗g2 ♖d4 69. ♖d5 h4 70. ♗h3 ♖f2 71. ♖c6 c4 72. ♖b5 c3 [0:1]

CARO-KANN

**SAFRANSKA Anda**

**BRICARD Emmanuel**

1. e4 g6 2. d4 ♖g7 3. ♖c3 c6 4. ♖e3 d5 5. e5 f6 6. f4 ♖h6 7. ♖f3 ♖g4 8. h3 ♖xf3 9. ♗xf3 fxe5 10. fxe5 ♖f5 11. ♖f2 O-O 12. ♗d3 c5 13. dxc5 e6 14. O-O-O ♖c6 15. ♗b1 ♖xe5 16. ♗e2 b6 17. g4 ♖e7 18. ♖g2 bxc5 19. ♖xc5 ♖c8 20. ♖e4 ♖xc5 21. ♖xc5 ♗b6 22. ♖a4 ♗b4 23. ♗a6 ♖7c6 24. a3 ♗d6 25. ♖he1 ♖b8 26. ♖e3 h6 27. c4 d4 28. ♖xe5 ♗xe5 29. ♗xc6 d3 30. ♗xe6+ ♗xe6 31. ♖d5 ♗xd5 32. cxd5 ♗f7 33. ♖xd3 ♖f8 34. ♗a2 ♗f6 35. ♖e3 ♖d8 36. ♖c3 ♗g5 37. ♖e6 ♗h4 38. ♖xg6 ♗hx3 39. b4 ♖d6 40. ♖g8 ♖e7 41. ♗b3 ♖g5 42. ♗c4 ♗xg4 43. ♖e4 ♖d8 44. ♖g7 a6 45. d6 ♗f5 46. ♖xg5 hxg5 47. ♖d5 ♗f6 48. ♖a7 g4 49. ♖xa6 g3 50. ♖c6 g2 51. ♖c1 ♖c8 52. ♖e1 ♖c2 53. d7 ♖d2+ 54. ♗c6 ♖c2+ 55. ♗d6 ♖d2+ 56. ♗c7 ♖c2+ 57. ♗d8 ♗f7 58. ♖d1 ♖c3 59. b5 ♖xa3 60. b6 ♖d3 61. ♖e1 ♖b3 62. b7 ♖b2 63. ♗c7 [1:0]

FRANCAISE TARRASCH

**ARISMENDI Jules**

**VILLARD Patrick**

1. e4 e6 2. d4 d5 3. ♖d2 c5 4. exd5 ♗xd5 5. ♖g3 cxd4 6. ♖c4 ♗d6 7. O-O ♖c6 8. ♖b3 ♖f6 9. ♖bxd4 ♖xd4 10. ♖xd4 ♖d7 11. b3 a6 12. ♖b2 ♗c7 13. ♗e2 ♖d6 14. ♖f5 ♖hx2+ 15. ♗h1 ♗f4 16. ♖xg7+ ♗f8 17. ♖h5 ♖hx5 18. ♗hx5 ♖g8 19. ♗hx2 ♗g5 20. ♖c1 ♗f6 21. ♗h6+ ♗hx6+ 22. ♖hx6+ ♗e7 23. ♖e3 ♖c6 24. f3 ♖g3 25. ♖c5+ ♗f6 26. ♖f2 ♖g6 27. ♖h4+ ♗g7 28. ♗g1 ♖g8 29. ♗f2 ♗f8 30. g3 [1:0]

**LEROY Christophe**

**BOYD Stephen**

1. e4 c6 2. d4 g6 3. ♖e3 d5 4. e5 ♖h6 5. ♖c3 ♖f5 6. ♗d2 ♖xe3 7. ♗xe3 c5 8. ♖b5+ ♖c6 9. ♖ge2 c4 10. O-O ♖f5 11. ♖g3 e6 12. b3 cxb3 13. ♖xf5 gxf5 14. ♖xc6+ bxc6 15. axb3 ♗b6 16. ♗d3 a5 17. ♖a4 ♖e7 18. ♖fa1 ♗d7 19. ♖e2 ♗c7 20. g3 ♖hg8 21. ♗f1 h5 22. h4 ♖g4 23. ♗d2 ♗b7 24. ♗h6 ♗d8 25. ♗hx5 ♗g8 26. ♗h6 f4 27. ♖xa5 ♖xa5 28. ♖xa5 f3 29. ♗e3 fxe2+ 30. ♗xe2 ♖d8 31. ♗a6+ ♗c7 32. ♗a7+ ♗c8 33. ♖a6 ♖c7 34. ♗a8+ ♖b8 35. ♖xc6+ ♗d7 36. ♗b7+ [1:0]

FRANCAISE CLASSIQUE

**VAN ELST Andreas**

**MAKKE Laurent**

1. e4 e6 2. d4 d5 3. ♖c3 ♖f6 4. ♖d3 c5 5. exd5 ♖xd5 6. ♖f3 ♖c6 7. ♖xd5 ♗xd5 8. dxc5 ♖xc5 9. O-O O-O 10. a3 ♗h5 11. b4 ♖e7 12. ♖b2 ♖d8 13. ♖e1 f6 14. ♖e4 ♗d5 15. ♗e2 ♗h8 16. ♖c4 ♗h5 17. ♖xe6 f5 18. ♖e3 ♖g5 19. ♖xg5 ♗xg5 20. ♖g3 ♗e7 21. ♖xg7+ ♗xg7 22. ♖xg7 ♗xg7 23. ♖b3 ♖d7 24. b5 ♖e8 25. ♗d2 ♖e5 26. f4 ♖g6 27. ♗xd7+ ♖e7 28. ♗d4+ ♗h6 29. ♖f1 ♖f8 30. ♖f3 ♗h5 31. ♖h3+ ♖h4 32. ♗f2 ♗g6 33. ♗hx4 [1:0]

PARTIE DU PION DAME

**ROSENFELD Imre**

**DIMITROV Christo**

1. d4 d5 2. ♖f3 ♖c6 3. ♖f4 f6 4. e3 ♖g4 5. ♖e2 e5 6. ♖g3 ♖xf3 7. ♖xf3 exd4 8. exd4 ♗e7+ 9. ♗f1 O-O-O 10. c3 f5 11. ♖e2 g5 12. f3 h5 13. ♖a3 h4 14. ♖e1 ♖f6 15. ♗c2 ♗d7 16. ♖d2 ♖xa3 17. bxa3 f4 18. h3 ♖e8 19. ♗a4 ♖d6 20. ♗f2 b6 21. ♗a6+ ♗b8 22. ♖hb1 ♗a8 23. a4 ♖a5 24. ♖b5 c6 25. ♖d3 ♗b7 26. ♗xb7+ ♗xb7 27. ♖e1 ♖d7 28. ♖e6 ♖ac4 29. ♖xc4 ♖xc4 30. ♖d1 ♖hh7 31. ♖c1 ♖de7 32. ♖de1 ♖xe6 33. ♖xe6 ♖g7 34. ♗e2 ♗c7 35. ♗f2 ♗d7 36. ♖h6 ♖d6 37. ♖h8 ♖e8 38. ♖a3 ♖c7 39. ♖h6 ♖e6 40. ♗e2 c5 41. dxc5 bxc5 42. ♖h8 ♗d6 43. ♖b8 ♖c7 44. ♗d3 ♖c6 45. ♗c2 ♖a6 46. ♗b3 ♖b6+ 47. ♖xb6+ axb6 48. ♖b2 ♗c6 49. ♗c2 ♖g7 50. ♗d3 ♖f5 51. ♖c1 ♗d6 52. ♖d2 ♗e5 53. ♖c1 ♖d6 54. ♖b2 ♖c4 55. ♖c1 ♗e6 56. ♗e2 ♗f5 57. ♗d3 ♗e5 58. ♗c2 ♖e3+ 59. ♗d3 ♖xg2 60. a5 bxa5 61. ♖a3 c4+ 62. ♗e2 ♖e3 63. ♖e7 ♗f5 64. a4 d4 65. cxd4 ♖c2 66. ♖c5 c3 67. ♖b6 ♗e6 68. ♗f1 ♖b4 69. ♗e2 ♗d5 70. ♖xa5 c2 71. ♗d2 ♖d3 72. ♗xd3 c1=♗ 73. ♖d8 ♗e3+ 74. ♗c2 ♗c4 75. ♖xg5 ♗e2+ 76. ♗b1 ♗b3 [0:1]

OUVERTURE RETI

**VILAISARN Akkhavanh**

**PETROV Voseslav**

1. ♖f3 c5 2. g3 ♖f6 3. ♖g2 ♖c6 4. O-O g6 5. d3 ♖g7 6. e4 O-O 7. ♖bd2 d6 8. a4 ♖b8 9. ♖c4 e5 10. ♖h4 ♖a5 11. ♖xa5 ♗xa5 12. f4 exf4 13. gxf4 b5 14. ♖d2 ♗b6 15. axb5 c4+ 16. ♗h1 cxd3 17. cxd3 ♖g4 18. ♗f3 ♖d4 19. h3 ♖f2+ 20. ♗h2 ♗d8 21. ♖e1 ♖g4 22. ♗g3 ♖e2 23. ♖xf2 ♖xb2 24. ♖ab1 ♖xf1 25. ♖xb2 ♖xg2 26. ♗xg2 ♗a5 27. f5 ♖xb5 28. ♖xb5 ♗xb5 29. ♗xd6 ♖e8 30. ♖f3 gxf5 31. ♗g3+ ♗f8 32. ♖d4 ♗b8 33. ♗xb8 ♖xb8 34. ♖xf5 a5 35. ♖c5+ ♗e8 36. ♗f3 a4 37. ♖d4 ♖b1 38. ♖e2 ♖b2 39. ♗e3 ♗d7 40. h4 a3 41. ♖d4 ♖b1

42. ♖xa3 ♗e1+ 43. ♜d2 ♗h1 44. ♜f5 ♜e6  
45. ♜e3 ♗h3+ 46. ♜d4 f6 47. ♗f8 ♗h1  
48. ♗h6 ♗a1 49. h5 ♗a4+ 50. ♜e3 ♗a1  
51. ♗g7 ♗a5 52. h6 ♗a3 53. ♜h4 ♗b3  
54. ♜g6 ♜f7 55. ♜f8 ♜g8 56. ♜d7 ♜f7  
57. ♜xf6 ♜g6 58. e5 ♗b5 59. ♜e4 ♗b6  
60. d4 [1:0]

# OUVERTURE RETI DUBREUIL Julien

## LAURAIN Dominique

1. e4 e6 2. d3 d5 3. ♜d2 c5 4. g3 ♜c6  
5. ♗g2 ♜f6 6. ♜g3 ♗e7 7. O-O b6 8. ♗e1  
♗b7 9. e5 ♜d7 10. ♜f1 g5 11. h3 h5  
12. ♜1h2 ♗g8 13. g4 h4 14. c3 ♗c7  
15. ♗e2 ♜cxe5 16. ♜xe5 ♜xe5 17. ♗xe5  
♗d6 18. ♗f6 ♗xh2+ 19. ♜h1 ♗f4 20. ♗xf4  
♗xf4 21. ♗xf4 gxf4 22. c4 O-O-O 23. ♗ac1  
dxc4 24. ♗xb7+ ♜xb7 25. ♗xc4 ♗xd3  
26. ♗xf4 ♗g7 27. ♜h2 ♗d2 28. ♗b1 e5  
29. ♗f6 e4 30. ♗e1 ♗xb2 31. ♗xe4 ♗xa2  
32. ♗e7+ ♜a6 33. ♗exf7 ♗xf7 34. ♗xf7 c4  
35. g5 ♗a5 36. f4 c3 37. ♗e7 ♗a2+  
38. ♜g1 c2 39. ♗c7 ♗a1+ 40. ♜h2 c1=♗  
41. ♗xc1 ♗xc1 42. g6 ♗c3 [0:1]

# PARTIE DU PION DAME MOURGUES Joëlle SOUBRIER Aude

1. ♜f3 ♜c6 2. d4 d5 3. ♗f4 ♜f6 4. e3 a6  
5. c3 ♗g4 6. ♗e2 e6 7. h3 ♗h5 8. ♜bd2  
♗e7 9. O-O O-O 10. a3 ♜e4 11. ♗c1 ♜xd2  
12. ♜xd2 ♗xe2 13. ♗xe2 b5 14. b4 ♜b8  
15. ♜b3 ♜d7 16. ♜a5 ♜b6 17. ♜c6 ♗e8  
18. ♜xe7+ ♗xe7 19. ♗g4 ♜c4 20. ♗a1 c6  
21. ♗a2 a5 22. ♗fa1 a4 23. ♗g3 f6 24. ♗e1  
e5 25. dxe5 fxe5 26. ♗g5 ♗f7 27. e4 dxe4  
28. ♗xe4 ♜d6 29. ♗ee2 ♜e4 30. ♗e3  
♜xg5 31. ♗xg5 ♗fe8 32. ♗ad2 ♗f6  
33. ♗xf6 gxf6 34. ♗d6 ♜f7 35. ♗d7+ ♗e7  
36. ♗d6 ♗c8 37. ♗ed2 ♗e6 38. ♗d7+ ♗e7  
39. ♗7d3 ♜e6 40. ♗d6+ ♜f7 41. c4 ♗b7  
42. c5 ♗e7 43. f3 ♗cc7 44. g4 ♗e6  
45. ♗xe6 ♜xe6 46. ♗d6+ ♜f7 47. ♜f2 ♜g6  
48. h4 ♗c8 49. ♜e3 ♜f7 50. h5 ♜e7  
51. ♜e4 ♗d8 52. ♗xd8 ♜xd8 53. ♜f5 ♜e7  
54. g5 ffg5 55. ♜xg5 ♜e6 56. ♜h6 ♜f5

57. ♜xh7 [1:0]

# CARO-KANN SANTO ROMAN Marc BRICARD Emmanuel

1. e4 g6 2. d4 ♗g7 3. ♜c3 c6 4. f4 d5 5. e5  
♜h6 6. ♗e2 f6 7. ♗e3 O-O 8. h3 fxe5  
9. dxe5 g5 10. ffg5 ♜f5 11. ♗f2 ♗xe5  
12. ♜f3 ♗g3 13. O-O e5 14. ♗e1 ♗xf2+  
15. ♗xf2 e4 16. ♜d4 ♜xd4 17. ♗xd4 ♗b6  
18. ♗xb6 axb6 19. ♗xf8+ ♜xf8 20. ♗f1+  
♜e7 21. ♗h5 ♗e6 22. g6 hfg6 23. ♗xg6  
♜d7 24. ♗f5 e3 25. a3 ♗xf5 26. ♗xf5 d4  
27. ♜e4 ♗a4 28. ♜g5 ♗c4 29. ♜f3 ♗xc2  
30. ♜xd4 ♗d2 31. ♗f4 ♜d6 32. g3 ♗xb2  
33. ♜f5+ ♜e5 34. ♜xe3 b5 35. a4 ♜c5  
36. axb5 cxb5 37. h4 ♜e4 38. ♜g4+ ♜d5  
39. ♜f6+ ♜xf6 40. ♗xf6 b4 41. ♗b6 ♜c4  
42. h5 ♗d2 43. ♗xb7 b3 44. h6 ♜c3 45. h7  
♗d8 46. g4 [1:0]

# 1 SICILIENNE PAULSEN VAN ELST Andreas FLEAR Christine

1. e4 c5 2. ♜f3 e6 3. d4 cxd4 4. ♜xd4 a6  
5. ♜c3 ♗c7 6. g3 ♜c6 7. ♗g2 ♜f6 8. O-O  
♗e7 9. ♗e3 ♜e5 10. h3 O-O 11. ♗e2 d6  
12. ♗ad1 ♗d7 13. g4 h6 14. f4 ♜g6 15. g5  
hfg5 16. ffg5 ♜h7 17. h4 ♗ac8 18. ♜f5  
exf5 19. exf5 ♜e5 20. ♜d5 ♗d8 21. f6 ♜xf6  
22. gxf6 gxf6 23. ♗b6 ♗e8 24. ♗f4 ♜c6  
25. ♗h5 ♜g6 26. ♗e4 ♜g7 27. ♗g4 ♗xd5  
28. ♗xd5 ♗d8 29. ♗xd8 ♗xd8 30. h5 ♗b6+  
31. ♗f2 ♗xb2 32. hfg6 ♗g8 33. ♗xd6 ♗c7  
34. gxf7+ ♜xf7 35. ♗d5+ ♜e7 36. ♗e6+  
♜d7 37. ♗xg8 [1:0]

# DEF. PIRC-ROBATSCH MARTEAU Yann DIMITROV Christo

1. e4 d6 2. d4 ♜f6 3. ♜c3 c6 4. ♗d3 e5  
5. ♜f3 ♗g4 6. dxe5 dxe5 7. ♗e3 ♜bd7  
8. O-O ♗c5 9. ♗e2 ♗xf3 10. ♗xf3 ♗xe3  
11. ♗xe3 ♗b6 12. ♗xb6 axb6 13. ♗fe1  
♜e7 14. g3 ♗hd8 15. ♗ad1 b5 16. a3 ♜c5  
17. ♗f1 ♜e6 18. ♗d3 ♜d7 19. ♜e2 ♜dc5

20. f4 ♗d7 21. ♜f2 ♗ad8 22. ♜e3 f6  
23. ♗d2 ♜a4 24. b3 ♜b2 25. ♗b1 ♜xd3  
26. ♗xd3 ♗xd3+ 27. cxd3 ♗a8 28. ♗a1  
♜c5 29. b4 ♜b3 30. ♗a2 ♗d8 31. a4 bxa4  
32. ♗xa4 ♗d7 33. ♗a7 ♜d6 34. ♗a3 ♜d4  
35. ♜xd4 exd4+ 36. ♜xd4 b6 37. ♗a6  
♜c7+ 38. ♜c4 ♜b7 39. ♗a2 c5 40. bxc5  
bxc5 41. ♗a3 ♜b6 42. ♗a8 ♗c7 43. ♗b8+  
♜c6 44. ♗b5 [1:0]






# DEF. GRUENFELD LAFOND DE SENTENAC Th. GROLLEMUND Bertrand

1. d4 ♜f6 2. c4 g6 3. ♜c3 d5 4. ♜f3 ♗g7  
5. ♗b3 dxc4 6. ♗xc4 O-O 7. e4 a6 8. ♗e2  
b5 9. ♗d3 c5 10. d5 e6 11. dxe6 ♗xe6  
12. O-O ♜c6 13. ♗g5 ♗cd4 14. ♗fd1 ♗fd8  
15. ♗e3 ♜d4 16. e5 ♜g4 17. ♗xd8 ♗xd8  
18. ♗g5 ♜xe5 19. ♜xd4 cxd4 20. ♜e4 d3  
21. ♗ac1 ♗b8 22. ♗f1 ♜g4 23. ♗h4 ♗xb2  
24. ♜g5 h5 25. ♜xe6 fxe6 26. h3 ♗h2#  
[0:1]

# FRANCAISE TARRASCH PASCAL Pierre LAURAIN Dominique

1. e4 e6 2. d4 d5 3. ♜d2 ♜f6 4. ♗d3 c5  
5. dxc5 dxe4 6. ♜xe4 ♜xe4 7. ♗xe4 ♗xd1+  
8. ♜xd1 ♗xc5 9. f4 ♜c6 10. ♜f3 ♗d7  
11. c3 ♗c8 12. a4 a5 13. ♜e2 O-O 14. ♗d2  
♗fe8 15. ♗he1 e5 16. ♜f1 ♗e6 17. ♗d3  
♗ed8 18. ♗b5 ♗g4 19. ♗c1 exf4 20. ♗xf4  
h6 21. h3 ♗e6 22. ♗ed1 ♗b3 23. ♗xd8+  
♗xd8 24. ♗c7 ♗c8 25. ♗g3 ♗e8 26. ♜d2  
♗c2 27. ♗c1 ♗g6 28. ♜b3 ♗b6 29. ♗f2  
♗xf2 30. ♜xf2 ♗e5 31. c4 ♗d3 32. ♗c3  
♜b4 33. c5 ♗e2+ 34. ♜f3 ♗xb5 35. axb5  
♗xb2 36. ♜xa5 ♜c2 37. c6 ♜d4+ 38. ♜g3  
bxc6 39. bxc6 ♜e2+ 40. ♜h2 ♗b8 41. c7  
♗c8 42. ♗c4 ♜d4 43. ♗xd4 ♗xc7 44. ♜c4  
g6 45. ♜e5 ♗e7 46. ♗d5 ♜g7 47. ♜g3  
♗a7 48. ♗d7 ♗xd7 49. ♜xd7 f5 50. ♜f4  
♜f7 51. ♜e5 ♜e7 52. ♜f6 ♜f7 53. ♜d5  
♜g7 54. ♜e6 f4 55. ♜xf4 g5 56. ♜h5+ ♜g6  
57. g4 ♜h7 [1:0]

# LA NATIONALE III

NATIONALE 3  RONDE 4  10/12/2000				
	SAINT AFFRIQUE		CEIT	
1	<p>Impossible de trouver la feuille de match de dette rencontre.</p> <p>Le site internet de la FFE est vide et ne publie depuis bien longtemps aucune feuille de match. Ils ne donne que les résultats bruts. Quant aux feuilles de parties de ces rencontres, mieux vaut n'en pas parler.</p> <p>D'une manière générale le site de la FFE est laissé à l'abandon en ce qui concerne les résultats des compétitions (mis à part les résultats bruts)</p>			
2				
3				
4				
5				
6				
7				
8				
9				
		3	5	

NATIONALE 3 🏆 RONDE 4 🏆 10/12/2000					
	ECH. TOULOUSAIN			CONDOM	
1	DANIILIDIS Aris	2318	1	0	VANDERVORST Jean-M 2036
2	BEDOS Michel	2300	1	0	DARGAGNON Rémi 2010
3	JUGLARD Eric	2204	X	X	BEAURAIN Jérôme 1910
4	BEDUE Julien	2090	1	0	ASPINALL John 1840
5	FEJZOVSKI Ekrem	2183	1	0	BAUMANN Benjamin 1830
6	DALAZ Jean-Michel	2175	1	0	CALATRAVA Julian 1810
7	DEZAELE Christophe	2145	1	0	PORCHE Christian 1620
8	RELEA Nicolas	2060	1	0	MANALO Daniel 1100
9	ALAUUX Sophie	1780	1	0	DUBRAY Magali 1099
			8	0	

NATIONALE 3 🏆 RONDE 5 🏆 14/01/2001					
	CEIT			ECH. TOULOUSAIN	
1	BENMESBAH Stéphane	2296	0	1	DANIILIDIS Aris 2318
2	PFEIFER Andréas	2170	0	1	BEDOS Michel 2300
3	LAFOND DE SENTENAC	2182	0	1	JUGLARD ERic 2204

NATIONALE 3 🏆 RONDE 5 🏆 14/01/2001					
	CONDOM			CARCASSONNE	
1	VANDERVORST J.Marc	2068	X	X	GRIZOU Régis 2197
2	BEAURAIN Jérôme	1960	X	X	BELLUIRE Patrice 2124
3	ASPINALL John	1800	0	1	LEDUC Jean-Philippe 2150



4	DANET Brieuc	2130	0	1	FEJZOVSKI Ekrem	2183
5	CONSTANTIN David	2220	0	1	WIOREK Jean-Michel	2270
6	COURRIER Arnaud	2134	X	X	DALOZ Jean-Michel	2175
7	CESBRON Guy	2129	1	0	PLANELL Eric	2250
8	RODRIGUEZ Angel	2108	0	1	BEDUE Julien	2070
9	BOUHANA Marie	1660	X	X	ALAUX Sophie	1800
			1	6		

4	BAUMANN Benjamin	1790	X	X	DELACROIX Olivier	1840
5	CALATRAVA Julian	1820	X	X	ZWICKER Alain	1830
6	POKEE Anne-Josèphe	1810	1	0	BETIS-DOUCET Carol	1760
7	BEURAIN Louis	1760	0	1	SALVAGNAC Jean-Pierre	1750
8	ALEGRET Jean-Pierre	1630	0	1	BLESING Raymond	1760
9	PORCHER Christian	1620	1	0	JAMMES Françoise	1420
			2	3		

Le derby toulousain, tant attendu, a tourné finalement au net avantage de l'Echiquier toulousain qui avait sorti la "grande équipe". Mais le score aurait pu être plus serré au dire de quelques joueurs impartiaux. A noter la victoire (la seule de son équipe, d'ailleurs) du sympathique Guy CESBRON contre le très redoutable Eric PLANELL ex-champion de ligue. L'ET a probablement gagné ainsi son accession à la NII, puisqu'il est premier de son groupe. Moyennes ELO : CEIT = 2114 ; ECH. TOULOUSAIN = 2175 [Aimablement communiqué par Julien BEDUE]

## DARGAGNON Rémi 2010

### BEDOS Michel 2300

1. d4 ♖f6 2. c4 ♖c6 3. ♗f3 e6 4. ♗c3 ♖b4 5. ♖c2 d6 6. a3 ♖xc3+ 7. ♖xc3 ♗e7 8. e3 b6 9. ♖e2 ♖b7 10. O-O a5 11. b3 O-O 12. ♗d2 ♗g6 13. ♖b2 ♖e7 14. ♖fe1 ♖fc8 15. ♖f3 ♖xf3 16. ♗xf3 ♗e4 17. ♖c2 f5 18. ♗d2 ♗xd2 19. ♖xd2 d5 20. cxd5 exd5 21. ♖ac1 c6 22. ♖c3 ♖a7 23. ♖ec1 ♖ac7 24. ♖d3 ♗h4 25. ♖a6 ♖g5 26. g3 ♗f3+ 27. ♖g2 ♖g4 28. ♖xb6 ♖e4 29. ♖f1 ♗xh2+ 30. ♖g1 ♗f3+ 31. ♖f1 ♗g5 32. ♖a6 ♖h1+ 33. ♖e2 ♖f3+ 34. ♖e1 ♗e4 35. ♖c3c2 g5 36. ♖e2 ♖h1+ 37. ♖f1 ♖xf1+ 38. ♖xf1 ♖b7 39. ♖c3 ♖xb3 40. ♖xa5 ♖xa3 41. ♖b6 g4 42. ♖xc6 ♖xc6 43. ♖xc6 ♖a2 44. ♖c8+ ♖f7 45. ♖c7+ ♖e6 46. ♖xh7 ♖xf2+ 47. ♖g1 ♖f3 48. ♖c7 ♗xg3 49. ♖xg3 ♖xg3+ 50. ♖f2 ♖f3+ 51. ♖e2 ♖h3 52. ♖g7 ♖h2+ 53. ♖f1 ♖h3 54. ♖e2 f4 55. exf4 ♖f5 56. ♖g5+ ♖xf4 57. ♖xd5 ♖h2+ 58. ♖f1 ♖d2 59. ♖d8 ♖f3 60. ♖f8+ ♖g3 61. ♖d8 ♖f2+ 62. ♖e1 ♖f4 63. d5 ♖g2 64. ♖c8??

Les blancs avaient des chances d'annuler par: 64. d6 g3 65. d7 ♖d4 66. ♖e2 ♖g1 67. ♖g8=

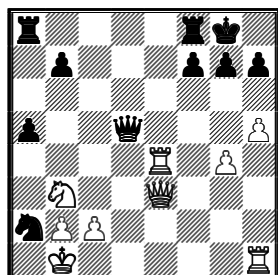
64... ♖e4+ [Les blancs perdent la finale] [0:1]

## PARTIE DU PION DAME

### JUGLARD Eric 2204

#### BEURAIN Jérôme 1910

1. d4 d5 2. ♗c3 ♖f5 3. f3 e6 4. e4 dxe4 5. fxe4 ♖g6 6. ♗f3 ♖b4 7. ♖d3 ♗e7 8. ♖e3 c5 9. dxc5 ♖a5 10. ♖d2 ♗bc6 11. ♗d4 ♖xc5 12. ♗b3 ♖xe3 13. ♖xe3 ♖e5 14. O-O-O O-O 15. g4 ♗b4 16. h4 ♗ed5 17. ♗xd5 exd5 18. h5 ♖xe4 19. ♖xe4 dxe4 20. ♖d4 a5 21. ♖xe4 ♗xa2+ 22. ♖b1 ♖d5



23. h6? c4 +- 23... a4 24. ♖d4 ♖xd4 25. ♗xd4 ♗b4 26. ♗f5 ♗d5 27. ♖d4 ♗c7 28. ♖d7 ♗e6 29. hxd7 ♖fd8 30. ♖xb7 ♖ab8 31. ♖a7 ♖a8 32. ♖xa8 ♖xa8 33. ♖f1 ♖a7 34. ♖a2 ♗xg7 35. ♗h6+ ♖f8 36. ♖a3 ♖c7 37. ♖xa4 ♗e6 38. c3 ♖g7 39. ♗f5+ ♖g6 40. ♗d6 ♖d7 41. ♗c4 f6 42. b4 ♖d3

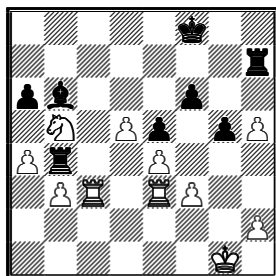
43. ♖c1 ♖g5 44. b5 ♖xg4 45. b6 ♗d8 46. ♗a5 h5 47. b7 ♗xb7 48. ♗xb7 h4 49. ♗c5 ♖f3 50. ♖g1+ ♖g3 51. ♖c1 f5 52. c4 h3 53. ♗e6 h2 54. ♖h1 ♖g2 55. c5 ♖g3 [½:½]

## OUVERTURE RETI

### ASPINALL John 1840

#### BEDUE Julien 2090

1. e4 c5 2. d3 ♗f6 3. g3 ♗c6 4. ♖g2 d5 5. ♗d2 g6 6. ♗gf3 ♖g7 7. O-O O-O 8. c3 ♖c7 9. ♖e1 dxe4 10. dxe4 ♖d7 11. a4 ♖ad8 12. ♖e2 ♖c8 13. ♗c4 e5 14. ♖g5 h6 15. ♖xf6 ♖xf6 16. ♖e3 g5 17. ♖xc5 b6 18. ♖e3 ♗d4 19. cxd4 ♖xc4 20. d5 ♖b4 21. ♖a3 ♖a5 22. ♖f1 ♖c5 23. ♖xc5 bxc5 24. ♖ac1 ♖g4 25. ♗d2 ♖b8 26. b3 ♖fc8 27. ♖b5 ♖d8 28. ♗c4 f6 29. ♖e3 ♖f8 30. ♖c6 ♖b4 31. ♖cc3 ♖h3 32. f3 h5 33. g4 ♖c7 34. gxh5 ♖c8 35. ♗d6 ♖a6 36. ♖xc5 ♖h7 37. ♖b5 ♖b6 38. ♖cc3 ♖xb5 39. ♗xb5 a6



## 40. ♗c7??

Encore une partie perdue par John dans le zeitnot qu'il ne supporte pas. Il n'est pas le seul! 40. ♗d6 ♖xe3+ 41. ♖xe3 ♖xh5=

40... ♖xc7 [0:1]

## FRANCAISE TARRASCH

### GEORGIEV- DANILIIDIS

1. e4 e6 2. d4 d5 3. ♗d2 c5 4. exd5 ♖xd5 5. ♗gf3 cxd4 6. ♖c4 ♖d8 6... ♖d6 7. O-O ♗f6 8. ♗b3 ♗c6 9. ♗bxd4 ♗xd4 10. ♗xd4 a6 11. ♖b3 ♖c7 12. ♖f3 ♖d6 13. ♖h1 O-O 14. ♖g5 ♗d7 Ivanchuk - Anand Reggio Emilia 91 7. O-O a6 7... ♗f6 8. ♗b3 ♗c6; 7... ♗c6; 7... ♗e7 8. ♗b3 ♖c7 9. ♖e2 ♗g6 10. ♗fxd4 (10. ♗bxd4) 10... a6 11. f4 ♖e7 12. f5 exf5 13. ♗xf5 ♖xf5 14. ♖xf5 O-O 15. ♗d4 ♗d7 16. ♖e3 ♗f6 17. ♖h1 ♖ae8 18. ♖f1 ♗g4 19. ♖g1 ♖f6 20. c3 ♗e3 21. ♖xe3 ♖xe3 Adams - Dreev 8. ♗b3 ♖c7 9. ♖e2 ♖d6 9... ♗c6 10. ♗bxd4 ♗e7 11. ♖g5! ♗bc6 12. ♖ad1 ♗xd4 13. ♖xd4 h6 [13... ♗c6] 14. ♖c1 ♗f5 15. ♖dd1 ♖d7 15... O-O 16. ♖fe1 g5?± 17. ♗e5 ♖xe5 18. ♖xe5 ♖xe5 19. ♖xe5 ♖c6 20. b3 ♗h4 21. ♖f1 ♖d8 22. ♖ee1 O-O 23. ♖b2 ♖xd1 24. ♖xd1 f6 25. f3 ♖d5

[25... ♖f7 26. ♖f2±] 26. ♖f2 ♗g6 27. a4 ♖f7 28. c4 ♖c6 29. a5 ♖a8 30. b4 ♗e7 31. ♖e2 h5 32. ♖c1 ♖d7 33. ♖c3 e5 34. ♖d1 ♖e6 35. ♖d6 ♖c8 36. f4 ♖g4 [36... g4 37. fxe5 fxe5 38. c5 e4±] 37. ♖xg4± hxd4 38. fxe5 ♖xc4 39. ♖xf6+ ♖e8 40. ♖d2 ♖c2 41. ♖e1 ♗c6 42. e6 ♗d4 43. ♖g6 ♖b2 44. ♖xg5 ♗c2+ 45. ♖d1 ♗xb4 46. ♖g7 ♖b1+ 47. ♖e2 ♗c6 [1:0]

## 5

### FILHOL - FEJZOVSKI

d4 ♗f6 2. ♗f3 e6 3. ♖g5 ♖e7 4. e3 c5 5. ♗c3?! d5 6. ♖e2 6. ♖d3 ♗bd7 7. O-O O-O 8. ♗e5 ♗xe5 9. dxe5 ♗d7 10. ♖xe7 ♖xe7 11. f4 a6 12. ♖h5 g6 13. ♖h6 c4 14. f5!! exf5 15. ♗xd5 ♖xe5 16. ♖xc4 b5 17. ♖b3 ♖b7 18. ♖ad1 ♖ad8 19. ♖g5 ♖h8 20. ♖d4 ♗c5 21. ♗f6! ♖g8 (21... ♖xd4 22. ♖h6+-) 22. ♖h4 ♖g7 23. ♗xh7 ♖xh7 24. ♖xd8+ ♖g7 25. ♖d4 ♖xd4 26. ♖xh7+ 1-0 Murshed 2475-Liss 2300 6... O-O 7. O-O ♗c6 8. dxc5 ♖a5 9. ♖b5 a6 10. ♖xc6 bxc6 11. ♗e5 ♖xc5 12. ♖f3 ♖b6 13. b3? 13. ♖fd1 13... ♖c7 14. ♗g4 ♗xg4 15. ♖xg4 e5 16. ♖g3 f6 17. ♖h6 ♖b4 [0:1]

## SICILIENNE SCHEVENINGEN

### DANILIIDIS - VANDERVORST

1. e4 c5 2. ♗f3 d6 3. d4 cxd4 4. ♗xd4 ♗f6 5. ♗c3 a6 6. ♖e2 e6 7. O-O ♗bd7 8. f4 b5 9. ♖f3 ♖b7 10. e5! ♖xf3 11. ♗xf3 dxe5 12. fxe5 ♖b6+?! 13. ♖h1 ♗g4 14. ♖e2 ♖c5?? 15. ♖e4 ♗f2+ 16. ♖xf2 ♖xf2 17. ♖xa8+ [1:0]

## DEF. FRANCAISE

### FEJZOVSKI - BAUMANN

1. e4 d5 2. exd5 ♗f6 3. c4 e6 3... c6!? 4. d4 4. dxe6 ♖xe6 5. d4 (5. ♗f3 ♗c6 6. ♗c3 ♖e7 7. ♖e2 ♖xc4 8. d3 O-O-O Belkhodja-Rausis) 5... ♖b4+ 6. ♖d2 ♖e7 7. ♖xb4 ♖xb4+ 8. ♗d2 ♗c6 9. ♗gf3 O-O 10. d5 ♖g4 11. ♖e2 ♖xf3 12. ♖xf3 ♖he8+ 13. ♖f1 ♗d4 14. ♖c1 ♗xf3 15. ♗xf3 ♖e4± Sokolov-Speelman 4... exd5 5. ♗c3 5. ♗f3 ♖e7 6. ♗c3 O-O 7. ♖d3 c6 8. h3 dxc4 9. ♖xc4→ Balashov-Yanin 5... c6 6. a3 ♖e7 7. ♗f3 O-O 8. h3 ♗bd7 9. cxd5 cxd5 10. ♖d3 a6 11. O-O ♗b6 12. ♗e5 ♗fd7 13. f4 ♗xe5 14. fxe5 f6 15. ♖h5 h6 16. ♖g6 f5 17. ♖xh6 ♖f7 18. e6? ♖xe6 19. ♖xe6 gxf6 20. ♖xf5 ♖f6 21. ♖af1 ♖g7 22. ♖f4 ♖c8 23. ♖g4+ ♖f8 24. ♖e3 ♖g5 25. ♖e5 ♖xf5 26. ♖xf5+ ♖e7 27. ♖e5+ ♖f7 28. h4 ♖f6 29. ♖h5+ ♖e7 30. ♖xh6 ♖c7 31. ♖e3+ ♖d6

32. ♖f4+ ♜c6 33. ♜g6 ♜f7 34. b4  
 ♜e7 35. b5+ ♜d7 36. ♜f5+ ♜e8  
 37. ♜b8+ ♜d8 38. ♜g8+ ♜f8  
 39. ♜g6+ ♜e7 40. ♜xb7+ ♜d7  
 41. ♜xd5+ ♜e6 42. ♜xb6+ ♜xd5  
 43. ♜c5+ [1:0]

PARTIE DU PION DAME

**BETIS DOUCET Carol 1760 -  
 POKEE Anne-Josèphe 1860**

N3- CARCASSONNE/CONDOM

1. d4 d5 2. ♜g5 ♜f5 3. e3 ♜d7 4. ♜f3

♜gf6 5. ♜d3 ♜g6 6. ♜xg6 hxg6  
 7. ♜bd2 e6 8. e4 ♜e7 9. ♜e2 dxe4  
 10. ♜xe4 ♜xe4 11. ♜xe7 ♜xe7  
 12. ♜xe4 ♜b4+ 13. ♜d2 ♜f6 14. ♜d3  
 O-O-O 15. c3 ♜d6 16. ♜c4 ♜f4  
 17. ♜e5 ♜xe5+ 18. dxe5 ♜xd3  
 19. exf6 gxf6 20. ♜e2 ♜d5 21. ♜ad1  
 ♜e5+ 22. ♜f3 g5 23. ♜d4 f5 24. g3 b6  
 25. ♜d2 f4 26. ♜g2 fxg3 27. hxg3  
 ♜xh1 28. ♜xh1 ♜d5 29. ♜e2 ♜d7  
 30. f4 gxf4 31. gxf4 ♜f5 32. ♜e4 ♜d6  
 33. ♜g2 c5 34. c4 e5 35. fxe5+ ♜xe5  
 36. ♜f4 ♜e2+ 37. ♜f3 ♜xb2 38. ♜xf7

♜xa2 39. ♜e4 ♜e2+ 40. ♜d3 ♜e7  
 41. ♜f6+ ♜e5 42. ♜f2 ♜d7+ 43. ♜c3  
 ♜d4 44. ♜f7 a6 45. ♜h7 ♜f4  
 46. ♜h5+ ♜f5 47. ♜h3 ♜e4 48. ♜h6  
 ♜f3+ 49. ♜c2 b5 50. ♜xa6 b4 51. ♜d6  
 ♜c3+ 52. ♜b2 ♜xc4 53. ♜b3 ♜c3+  
 54. ♜b2 ♜d3 55. ♜h6 ♜f3 56. ♜d6 c4  
 57. ♜d8 ♜f2+ 58. ♜c1 b3 59. ♜b1  
 ♜e3 60. ♜c1 b2+ 61. ♜b1 ♜d2  
 62. ♜h8 ♜d4 63. ♜h4+ ♜c3 64. ♜h3+  
 ♜d3 65. ♜h1 ♜b3 66. ♜e1 c3 [0:1]

## STATISTIQUES

ADHERENTS ET LICENCIÉS AU 31/12/2000									
	SEN	JUN	CAD	MIN	BEN	PUP	POU	PPO	TOT
Licenciés	386	17	16	40	42	61	40	14	616
Adhérents	74	0	1	12	39	45	26	17	214
									<b>830</b>

RAPPEL: ADHERENTS ET LICENCIÉS AU 31/12/1999									
	SEN	JUN	CAD	MIN	BEN	PUP	POU	PPO	TOT
Licenciés	392	22	25	31	42	63	41	22	638
Adhérents	62	0	1	16	53	109	39	34	314
									<b>952</b>

Pour l'instant, nous gardons l'ancienne dénomination : "adhérents". Celle-ci doit changer et prendre le nom de "Licenciés B".

**Pour les votes à l'AG du 2 Mars et les élections du CD de la FFE et du Président, le 3 Mars, seuls comptent les licenciés (Licenciés A). Le nombre de voix dont dispose chaque club est calculé au prorata de ses licenciés. Sans changement sur ce qui se faisait les années précédentes. Quant à l'avenir, on verra .....**

Le nombre total de voix dont dispose notre ligue est de 65 environ. Ce qui représente 5% environ du total des voix électorales.

## ELO ... ELO ... ELO

**Voici les compétitions saisies pour le ELO paru début janvier 2000. Laurent TISSEYRE**

- Coupe de la fédération / Phase départementale Tarn et Garonne
- Tournoi interne Montauban
- Coupe de la fédération / Phase départementale Gers
- Tournoi interne 2000 Ouverture Lauragaise
- Parties Blaye Echiquier Club
- Match Repêchage DIV Villeneuve Tolosane/Castres
- Tournoi interne (r1, r2) Auch
- Partie Phan/Tarayre
- Coupe ligue jeunes (phase départementale du Tarn)
- Championnat du Tarn jeune (r1 et r2)
- Coupe de la fédération / Phase départementale Tarn
- Championnat du Tarn (r1 et r2)
- Grand Prix de France Condom 2000 / Pupillettes-Cadettes-Benjamines
- Tournois internes CEIT 2000 (2<sup>nde</sup> partie)
- Coupe de la fédération / Phase départementale Haute-Garonne
- Régionale 6 (r1 et r2)
- Division 5 (r1 et r2)
- Nationale IV (r1, r2 et r3)

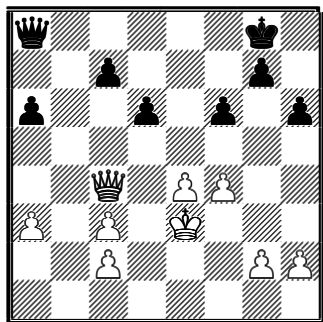
### FLUCTUATIONS

Si vous avez regardé le listing ELO sur site de la FFE, vous avez pu constater des changements inexplicables de Elo pour beaucoup de joueurs. Ces changements ont duré une semaine environ, puis tout semble avoir été annulé. On est revenu au ELO dont je vous ai envoyé un exemplaire photocopié.

**Ce listing est donc le  
 ELO officiel**

(Jusqu'à nouvel ordre)

# ARBITRAGE



Dans la partie Devallez-Copin du match Castel/Moissac – Auch de Régionale 6 du 10/12/2000 on arriva à la position du diagramme ci-contre:

Les blancs viennent de jouer la dame en c4 donnant échec. Les noirs ne voient pas qu'ils sont en échec et jouent: ♔a7+, coup illégal puisqu'ils sont eux-mêmes en échec. La dame revient donc sur sa case de départ a8. Les noirs doivent parer l'échec. Mais ils ont joué la dame. D'après l'article 4-3 des règles du jeu, ils doivent jouer la dame **si le coup de dame est légal**.

Le seul coup qui pare l'échec tout en jouant la dame est: ♔d5.

Les noirs perdent la dame et abandonnent.

## REMARQUE

Si la dame noire avait été en b8 (au lieu de a8) lorsqu'elle a donné échec, le coup ♔a7+ était illégal. La dame noire revenait alors sur sa case d'origine b8. Mais alors les noirs ne pouvaient parer l'échec en jouant la dame. Ils auraient joué un autre coup pour parer l'échec (un coup de roi par exemple). Le malheur des noirs vient du fait qu'ils ont donné échec à partir de la case a8.

## SANCTIONS CONCERNANT LES COUPS ILLEGAUX

(Par Stéphane ESCAFRE) :

- **En partie longue** (ex. 40 coups/2h + 1h/20coups etc.), on applique l'art. 7.4 qui demande simplement de rajuster le temps. Il n'y a **pas de sanction** automatique.
- **En fin de partie au KO** (ex. 61 min. KO ou dernière phase d'une partie longue 40coups/2h + 1hKO) : On applique les art. 10 et suivants : **10.3** "(...) au premier comme au second coup illégal effectué par un même joueur, l'arbitre donnera à chaque fois **deux minutes supplémentaires** à l'adversaire ; au troisième coup illégal de ce même joueur, l'arbitre le déclarera perdant." Ici la sanction est automatique : 1<sup>er</sup> coup illégal + 2 min. à l'adversaire, 2<sup>e</sup> coup illégal + 2 min. à l'adversaire, 3<sup>e</sup> coup illégal partie perdu. Cet article s'applique aussi en parties **rapides** (ex. 25 min.) mais uniquement sur demande de l'adversaire.
- **En blitz** (moins de 15 min. par joueur) : Les art. C et suivants indiquent "Un coup illégal est accompli lorsque la pendule de l'adversaire a été mise en marche. L'adversaire est alors autorisé à demander le gain, mais avant d'effectuer son propre coup. Si celui-ci est exécuté, le coup illégal ne peut plus être corrigé." Ici le coup illégal perd la partie.

On notera que plus la partie est rapide, plus la sanction est dure. On va du simple avertissement en partie longue à la perte immédiate en blitz. On peut être surpris qu'il ne se passe rien en partie longue : Les choses peuvent changer et la FIDE songe à faire appliquer l'art. 10.3 à toutes les phases de jeu (+ 2 min. puis perte)

Un stage d'arbitrage aura lieu les 5; 6; 7; 8 AVRIL 2001 au CEIT  
Du jeudi 9H au dimanche 16H30  
Préinscription obligatoire. Nombre de places limité  
Deux stages: S3 et S2 (ce dernier pour passer AF2 ou se perfectionner)  
Prix: 250F livre de l'arbitre inclus.  
Renseignements: Stéphane ESCAFRE (formateur)

## COURRIER ELECTRONIQUE

[gilbert.rouede@wanadoo.fr](mailto:gilbert.rouede@wanadoo.fr)

ALEGRET Jean-Pierre (CONDOM) : [jean-pierre.alegret@wanadoo.fr](mailto:jean-pierre.alegret@wanadoo.fr)  
AUREJAC Pierre (ALBI) : [pierre.aurejac@equipement.gouv.fr](mailto:pierre.aurejac@equipement.gouv.fr)  
BEURAIN Louis (CONDOM) : [louis.beurain@wanadoo.fr](mailto:louis.beurain@wanadoo.fr) BAUMANN Benjamin (CONDOM) : [tenareze@club-internet.fr](mailto:tenareze@club-internet.fr)  
BEDOS Michel (E. TOULOUSAIN) : [michko@aol.com](mailto:michko@aol.com)  
BOUTHIER Jacques (ECH. TOULOUSAIN) : [jbouthier@free.fr](mailto:jbouthier@free.fr)  
BRETON Yves (TOEG) : [ecoledejeudechecs@net-up.com](mailto:ecoledejeudechecs@net-up.com)  
CARIVENC Thierry (CASTRES) : [tcarivenc@aol.com](mailto:tcarivenc@aol.com)  
CASTRO Jean-Pierre (CASTEL/MOISSAC) : [jean-pierre.castro@wanadoo.fr](mailto:jean-pierre.castro@wanadoo.fr)  
CONDOM (CLUB D'ECHECS) : [echecs.condom@free.fr](mailto:echecs.condom@free.fr)  
CWIENK Françoise (METL-LARDENNE) : [perrine.cwiek@voila.fr](mailto:perrine.cwiek@voila.fr)  
DAZEAS Benoît (MONTAUBAN) : [bnoit.dazeas@free.fr](mailto:bnoit.dazeas@free.fr)  
DERVIEUX Dominique (CAHORS) : [dominique.dervieux@bnpparibas.com](mailto:dominique.dervieux@bnpparibas.com)

Voici une nouvelle liste actualisée d'adresses électroniques.

ROUEDE Gilbert  
(PRES. LIGUE et AUCH) :

## SITES INTERNET

**LIGUE-MIDI-PYRENEES**

<http://lmpe.free.fr>

**ECHIQUIER TOULOUSAIN**

<http://echiquiertoulousain.free.fr/>

**AUCH-ARMAGNAC**

<http://echiquier.armagnac.free.fr>

**CEIT**

<http://ceit.free.fr>

**TOURNEFEUILLE**

<http://tournefeuille64.multimania.com/>

DIMITROV Christo (CEIT) : [christod@free.fr](mailto:christod@free.fr)  
 EGEA Claude (TOURNEFEUILLE) : [claud-egea@wanadoo.fr](mailto:claud-egea@wanadoo.fr)  
 ESCALA Joel (MONTAUBAN) : [jescala@club-internet.fr](mailto:jescala@club-internet.fr)  
 EVRARD Emmanuel (FOIX) : [evrardfoix@ifrance.com](mailto:evrardfoix@ifrance.com)  
 FOURNIER Camille (ECH TOULOUSAIN) : [camille.fournier@libertysurf.fr](mailto:camille.fournier@libertysurf.fr)  
 FOUSSAT Frédéric (MONTAUBAN) : [ffoussat@yahoo.fr](mailto:ffoussat@yahoo.fr)  
 GARREL Alain (TOURNEFEUILLE) : [AG56@aol.com](mailto:AG56@aol.com)  
 GILABERT David (MONTAUBAN) : [dagila01@hotmail.com](mailto:dagila01@hotmail.com)  
 LE LIGEOUR Yann (MONTAUBAN) : [v82001@multimania.com](mailto:v82001@multimania.com)  
 LIGUE MIDI-PYRENEES (ESCAFRE-VILASARN- CEIT) : [Impe@free.fr](mailto:Impe@free.fr)  
 MAS Jean-Louis (MURET) : [j-l.mas@wanadoo.fr](mailto:j-l.mas@wanadoo.fr)  
 MESPLES Jean-Marc (AUCH) : [jeanmarc.mesples@free.fr](mailto:jeanmarc.mesples@free.fr)  
 MONTAUBAN (CLUB D'ECHECS) : [v82001@multimania.com](mailto:v82001@multimania.com)  
 MURET (CLUB D'ECHECS LE GAMBIT) : [legambit@wanadoo.fr](mailto:legambit@wanadoo.fr)  
 OLIVER Patrick (VIC-BIGORRE) : [Tony.Oliver@wanadoo.fr](mailto:Tony.Oliver@wanadoo.fr)  
 NOWOCIEAN Anthony (CASTRES) : [anthony.nowocien@wanadoo.fr](mailto:anthony.nowocien@wanadoo.fr)  
 PREST Janick (STE FOY) : [jprest@club-internet.fr](mailto:jprest@club-internet.fr)  
 ROBICHON Franck (ECH. TOULOUSAIN) : [franckyrobi@net-up.com](mailto:franckyrobi@net-up.com)  
 SAUBIETTE Cyrille (MONTAUBAN) : [3dgamma@wanadoo.fr](mailto:3dgamma@wanadoo.fr)  
 SCHMITT Régis (LESCURE et CDJE-81) : [regis.schmitt@wanadoo.fr](mailto:regis.schmitt@wanadoo.fr)  
 STAMENOFF Ivan (AUCH) : [bstamenoff@free.fr](mailto:bstamenoff@free.fr)  
 SURRE Frédéric (CASTELGINEST) : [surre@len7.enseeiht.fr](mailto:surre@len7.enseeiht.fr)  
 TISSEYRE Laurent (ELO-LIGUE et AUCH) : [ltisseyre@free.fr](mailto:ltisseyre@free.fr)  
 VILLENEUVE-TOLOSANE : [mt555@club-internet.com](mailto:mt555@club-internet.com)

**MURET**  
<http://www.legambit.com/>  
**CASTRES**  
<http://www.multimania.com/econline>  
**MONTAUBAN**  
<http://v82001multimania.com>

## ADRESSES UTILES

**Gilbert ROUEDE** 11, rue Antonin Bordes 32 000 AUCH ☎ 05 62 05 66 96  
**Laurent TISSEYRE** "En Bourbon" 32 300 LAMAZERE ☎ 06 81 60 71 84  
**Akkhavanh VILASARN** Club CEIT 56, rue de Périole 31 500 TOULOUSE ☎ 05 61 48 17 47  
**Alain GARREL** 27, rue du Larzac 31 170 TOURNEFEUILLE ☎ 05 61 86 20 05  
**Louis BEAURAIN** "Hustet" 32 250 MONTREAL DU GERS ☎ 05 62 28 26 53  
**Stéphane ESCAFRE** Club CEIT 56, rue de Périole 31 TOULOUSE ☎ 05 61 48 17 47  
**Michel BEDOS** 6, rue Léonard de Vinci 31 400 TOULOUSE ☎ 05 61 25 52 84  
**William BRUN** (Dr coupe Fédération) 26, rue du Général De Gaulle 95 430 AUVERS SUR OISE  
 ☎ 01 30 36 76 80 et 06 08 52 72 15  
**Jeunesse et sports MIDI-PYRENEES** 5, rue du Pont Montaudran, Halle aux grains BP 7009  
 31 068 TOULOUSE Cedex-7 ☎ 05 34 41 73 00  
**FEDERATIN FRANCAISE ECHECS** BP 2022 34 024 MONTPELLIER CEDEX-1 ☎ 04 67 60 02 20

## BLAGUE

(Aimablement communiquée par un de nos fins joueurs: 2000 < ELO < 3000 )

Chirac participe à un sommet international aux USA. Très impressionné par le staff de Clinton, il va le voir et lui demande comment il fait pour avoir une équipe aussi performante, car lui est entouré d'une bande de crétins. Clinton lui dit : - "Jack, parce que c'est toi, je vais tout te dire. Et bien voilà : quand je veux engager quelqu'un dans mon équipe je lui pose une question, s'il répond juste je le prends, s'il se trompe je le vire. Ok. Tu vas voir. Il appelle Al Gore. Al, je te pose une question, si tu réponds juste je te garde, si tu te trompes je te vire. D'accord ? Alors voilà : C'est l'enfant de ta mère, ce n'est ni ton frère ni ta soeur, qui est-ce ? Al Gore réfléchit un peu puis dit: "facile, c'est moi.". Parfait, dit Clinton, je te garde. Chirac est très impressionné et dès son retour à Paris convoque Jospin. Jospin, je vous pose une question, si vous répondez juste je vous garde, si vous vous trompez, je vous vire, d'accord ? Alors voilà : "C'est l'enfant de ta mère, ce n'est ni ton frère, ni ta soeur, qui est-ce?" Jospin fait - "Hou là, c'est compliqué, je peux pas répondre comme ça, il me faut réfléchir. Je vous demande 24 heures". Chirac accepte. Vite Jospin rentre à Matignon et convoque toute la gauche plurielle et leur dit - "Voilà Chirac m'a posé une question, si je réponds juste, il me garde, si je me trompe, il me vire". Voici la question : "C'est l'enfant de ta mère, ce n'est ni ton frère, ni ta soeur, qui est-ce ?" Tout le monde se creuse les méninges, les verts, les communistes, personne ne trouve. A un moment quelqu'un dit: j'ai une idée, il faut appeler Quilès, il est très fort, il a fait Polytechnique; lui il saura. Jospin prend son téléphone et appelle Quilès qui connaît tout. "Quilès, c'est Jospin à l'appareil. Voilà, j'ai une question difficile posée par Chirac et si je réponds pas juste, je suis viré. C'est l'enfant de ta mère, ce n'est ni ton frère, ni ta soeur, qui est-ce?" Quilès réfléchit deux secondes et dit: "Facile... C'est moi". Merci dit Jospin. Le lendemain, Chirac demande à Jospin s'il connaît la réponse. Jospin répond : "Oui, C'est Quilès". Et Jacques Chirac lui répond : "T'es viré Jospin, c'est pas Quilès, triple buse, c'est Al Gore !"

## CHAMPIONNAT MIDI-PYRENEES DES JEUNES - 2001

**Le championnat de France des jeunes aura lieu à AMIENS du 7 au 15 Avril 2001**

Je rappelle la composition du contingent de joueurs auquel a droit la ligue pour le championnat d'AMIENS

a) 10 qualifiés à l'issue des sélections de ligue:



Un dans chaque catégorie : 1PPO mixte, 1 PPO fille, 1 POUSS mixte, 1 POUSS fille ..... 1 MIN fille

**b)** 2 dérogations. A l'issue de la compétition d'ASPET, les organisateurs repêcheront 2 joueurs supplémentaires

**c)** 2 joueurs de la ligue sont déjà qualifiés d'office : Natacha BENMESBAH et François BRETHERS

Comme les années précédentes, la ligue sélectionne directement les jeunes pour le championnat de France. On ne tient pas compte des éventuels championnats départementaux.

Tous les jeunes de Petit-Poussin à Minime peuvent y participer.

## **Sélection ligue: elle aura lieu à ASPET Centre du "Bois Perché"**

**du lundi 5 au jeudi 8 février 2001**

Responsable de la compétition **Michel BEDOS** 6, rue Léonard de Vinci 31 400 TOULOUSE 05 61 25 52 84

e-mail : **michko@aol.com**

Conditions d'hébergement:

Pension complète pour un jeune joueur ou non : 161 F / jour

Pension complète pour un adulte : 205F / jour

Pour les 3 jours cela fait: 483F pour un jeune et 615F pour les autres.

**Pour s'inscrire:** envoyer à Michel BEDOS

**a)** La fiche d'inscription comprenant trois volets

**Cette fiche figure à la dernière page de ce bulletin.**

**Un exemplaire en a été déjà envoyé à chaque président de club par mel ou courrier.**

**b)** le chèque correspondant.

**Date limite d'inscription : 31 Janvier 2001**

Les **cadets** et **juniors** pour lesquels la sélection ligue n'existe pas (ils peuvent participer directement au championnat de France) peuvent tout de même participer à ce championnat. Ils concourront pour le titre de champion de ligue cadet ou junior.

Remarque : ne contacter téléphoniquement Michel BEDOS que pour avoir des renseignements complémentaires éventuellement.

## **COUPE DE LA FEDERATION**

### **PHASES DEPARTEMENTALES**

**L**a phase départementale du **GERs** s'est déroulée le 12 Novembre 2000 à CONDOM

Organisateur et arbitre: Louis BEAURAIN

4 équipes ont participé: 3 de CONDOM, 1 de FLEURANCE. L'équipe d'AUCH normalement engagée a oublié de se déplacer.

Le département est en déclin pour ce qui concerne la participation: il y a 3 ans, nous avons eu 9 équipes engagées!

Classement:

1-CONDOM 1 (9) 2- CONDOM 2 (7) 3- FLEURANCE (4) 4- CONDOM 3 (4)

**C**omposition de l'équipe gagnante de CONDOM 1

ALEGRET Jean-Pierre, MASSERY Renaud, WOLOSZYN Florent, DARGAGNON Sylvain.

## **Dans le TARN et GARONNE**

Deux clubs sur trois s'étaient réunis le 17 décembre dans la prestigieuse chapelle de l'ancien collège pour notre phase départementale. C'est naturellement que trois équipes montalbanaises rencontraient dans un esprit sportif et amical trois équipes de Caste/Moissac. Les places étaient chères pour se qualifier : seules les deux premières gagnaient leur billet pour la phase ligue le 18 Mars à AUCH. Après 3 rondes l'EC montalbanais s'imposait en qualifiant les équipes 1 et 2. Un résultat qui ne s'était jamais vu de mémoire de joueur.

**C**lassement général:

MONTAUBAN 1: Petat (cap); Canivet; Le Ligeour; Escala

MONTAUBAN 2 : Herisson; Palos; Foussat; Joanez-Benedicto (cap)

CASTEL/MOISSAC 1 : Dirat (cap); Catala; Duhon; Lacroix

CASTEL/MOISSAC 3 : Cebollero; Haddad (cap); Delzieu; Castro JP

CASTEL/MOISSAC 2 : Riviere (cap); Bonnet; Prieur; Massé

MONTAUBAN 3 : Delachoux; Simonet (cap); Lopez, Forestié

**M**eilleurs échiquiers:

1<sup>er</sup> : Sylva Dirat - 2<sup>ème</sup> : Roland Haddad et Christophe Canivet - 3<sup>ème</sup>: Yann Le Ligeour et Frédéric Foussat

4<sup>ème</sup> : Alexandre Massé.

**FIDE** Daniel GREGORY (Pipo pour les intimes) est désormais au paradis des classé FIDE avec un premier ELO de 2153! Il s'agit du premier tarn et garonnais à franchir cette barrière mythique . Bravo!!

[Yann Le Ligeour]

**Rappels:** Il appartient aux présidents de CDJE de communiquer les qualifiés de leur département au directeur de la coupe de la Fédération:

**La phase ligue de la Coupe de la Fédération aura lieu : le 18 Mars 2001  
à AUCH Salle des fêtes d'EMBATS**

Les équipes qualifiées seront directement contactées par le directeur de la Coupe ou par le président de la ligue.

**TOURNOI DE PARTIES RAPIDES**

**MONTAUBAN**

**27 Mai 2000**

7 rondes de 2x25mn

le Samedi 26 Mai

3<sup>ème</sup> trophée scolaire "le MOZAIC" pour les élèves des écoles primaires et collèges

Les 2 tournois: **Maison du peuple rue Michelet (près de la Poste centrale)**

**Adresse du club** : Maison de la culture 2, rue du Collège 82 000 MONTAUBAN

**Horaires** : Mardi 18H30 / 22H30 ☞ Jeudi : 18H / 22H30 ☞ Samedi : 14H / 19H

**L'ECHIQUIER TOULOUSAIN CHANGE DE SIEGE ET DE SALLE DE JEU**

**NOUVEAU LOCAL :**

**Bar des "TILLEULS" 34 rue du Cimetière. 31 000 TOULOUSE**

**Arriver au bout des allées Jean-Jaurès, saluer la statue de Riquet, traverser le canal, prendre à droite en suivant le canal. Vous y êtes.**

Ouvert en semaine de 15H à 19H30

Nocturnes jusqu'à minuit le lundi; mardi; jeudi.

Consultez le site internet de l'ET, vous avez le plan

**PARTIE OCCITANE**

Vaqui la partido que se jouget à l'escaquier numérot tres lou detz-e-set de decembre de l'an dous milo, journ memourable e quasiment istourique quand l'equipo del clube escaquisto mountalbanés esclafiquet l'equipo de coudoum

Lous comentàris vénou d'un paure 1700 e pertocou pas que los jougaires de nivèl inferiour ; lous autris hou sàbou jà tout.

[Le commentateur, **Alain BROC** est professeur d'occitan. Il cause aussi l'oïl comme vous l'allez voir. Pour l'accent, j'attends l'enregistrement oral. **Nous espérons que la prochaine partie sera entièrement commentée en langue d'OC. GR]**

Blancs: **BROC Alain** 1700

Negres : **VANDERVORST**

**Jouan-Marc** 2036

1.e4 c5?!

*J'affirme que la sicilienne n'est pas une défense très correcte, mais comme je suis*

*un petit Elo, on ne veut pas ma croire.*

2. ♖f3 a6?!

*On ne rigole plus. JM Vandervorst a affirmé lui-même après la partie que cette variante était inférieure, mais qu'il la jouait contre un moins de 2000. Je la connais sous le nom de O'KELLY, sympathique joueur, qui, comme son nom irlandais ne le dit pas était belge.*

3. c4 ♜c6 4. d4 cxd4 5. ♜xd4 e5 6. ♜f5?!

*Il ne faut voir ici aucun génie, je récite comme une brute. 6... d6. Le pleutre, il se dégonfle! Avec 6....d5, j'aurais pu continuer à réciter en laissant mon cerveau dans un état presque végétatif. Mais là, voilà, je dois réfléchir. En fait: 6....d6 est un coup plus souple que 6 ....d5 . L'inconvénient est que le seul moyen de justifier 2....a6 est un jeu très actif au centre et à l'aile dame.*

7. ♜c3 ♙xf5 8. exf5 ♜d4 9. ♙d3 ♜e7 10. f6!

*Il n'y aura pas de petit roque noir, c'est important pour les blancs dans la "O'KELLY" 10... gxf6*

*Il valait sans doute mieux laisser le pion prendre en g7. Avec le coup du texte les noirs gagnent un pion.... et perdent presque un fou.*

11. f4!

*C'est Arjen De Jong qui m'a attribué ce !*

*Alors, si vous n'êtes pas d'accord, c'est avec lui qu'il faut vous expliquer.*

11... h5

*Je l'ai compris comme une préparation d'attaque sur le futur petit roque, mais JM m'a dit l'avoir joué dans une optique défensive pour limiter l'action de la dame et du cavalier blancs.*

12. O-O ♞d7

*Pour préparer le grand roque. Mais en attendant, la dame renonce aux cases noires.*

13. ♙e1 O-O-O 14. ♙e3 ♜d5

*Tactique, mais pas stratégique, car ça lâche la case "d5"*

15. ♜d5 ♜xe3 16. ♙xe3 ♞e6 17. f5

*Donne un deuxième pion, mais plus personne ne pourra déloger l'excellentissime cavalier*

17... ♜xf5 18. ♙xf5 ♞xf5 19. ♙f3 ♞g5

*Optimiste*

20. ♞b3 ♙b8 21. ♞b6

*Fin du monde !*

21... ♙c8? 22. ♙b3 [1:0]

Coupe de France:  
**MONTAUBAN / CONDOM**

# CHAMPIONNAT MIDI-PYRENEES DES JEUNES

**ASPET (31) du 5 au 8 Février 2001**

Trois journées du 5 février repas de midi non compris au 8 février repas de midi compris

## BULLETIN D'INSCRIPTION

Date limite: 31 Janvier 2001

**ENVOYER A : Michel BEDOS 6, rue Leonard de Vinci 31 400 TOULOUSE**

### VOLET TECHNIQUE

**JOUEUR** NOM: \_\_\_\_\_ PRENOM \_\_\_\_\_

DATE DE NAISSANCE \_\_\_\_\_ CODE FEDERAL \_\_\_\_\_ ELO de Janvier 2001 \_\_\_\_\_

ADRESSE \_\_\_\_\_

\_\_\_\_\_ TELEPHONE (S) \_\_\_\_\_

CLUB \_\_\_\_\_

### VOLET MEDICAL

Si, en mon absence, un problème d'ordre médical devait se poser pour mon enfant, j'autorise les organisateurs à contacter le (les) docteur (s) de leur choix pour les soins.

J'autorise ce docteur à pratiquer toute intervention, évacuation..... qu'il jugera nécessaire.

Affections connues \_\_\_\_\_

Allergies \_\_\_\_\_

Autres renseignements . Les indiquer au dos de cette feuille.

Personnes à contacter en cas de problème (NOM, prénom, Adresse, Téléphone)

1) \_\_\_\_\_

2) \_\_\_\_\_

Ne pas hésiter à apporter tout document, certificat médical etc...qui faciliteront la prise en charge de votre enfant au cas où surviendrait un problème de santé.

A \_\_\_\_\_ le \_\_\_\_\_ Nom et signature \_\_\_\_\_

### VOLET COMPTABLE

**Prix de la journée en pension complète: Jeune 161 F - Non-jeune: 205 F**

**JOUEUR** Nombre de journées :  Total dû :

Accompagnants jeunes :  Nombre de journées :  Total dû :

Accompagnants adultes :  Nombre de journées :  Total dû :

Montant total: chèque à l'ordre de **LIGUE MIDI-PYRENEES DES ECHECS**