

UNE RENCONTRE AU CENTRE DE DETENTION DE MURET

9 Heures précises le samedi 29 janvier 2000. J'avais rendez-vous avec l'équipe de VILLENEUVE-TOLOSANE qui rencontrait l'équipe du CD de MURET.

Comme déjà dit dans un précédent bulletin, plusieurs cercles vont, de temps à autre, rencontrer le cercle des détenus. En plus de celui de l'EVT, il s'agit des cercles de CEIT, CASTEL/MOISSAC et STE FOY D'AIGREFEUILLE.

Match sur 7 échiquiers. J'avais été invité et je participai donc comme joueur occasionnel de l'EVT.

Le cercle dispose d'une salle, ma foi fort agréable, avec échiquier mural, bibliothèque etc.....

On ne pénètre pas dans la prison comme dans un moulin, mais finalement, les quelques formalités se font de manière décontractée et amicale. Quant aux joueurs, vous les trouveriez dans la rue que vous leur proposeriez d'aller faire une partie dans le premier cercle venu!

Parties de 61 mn au KO, homologuées et officielles.

Première ronde : EVT / CD de MURET = 2 – 5

Deuxième ronde: EVT / CD de Muret = 4 – 4 (sur 8 échiquiers)

Troisième ronde : EVT / CD de Muret = 5 – 2

Au total, match nul sur les trois rencontres. Pour ma part, je participai aux deux premières rondes et perdis mes deux parties. Depuis, je ne sors plus de chez moi par crainte de me faire lapider par mes coéquipiers d'un jour. Vous parlez d'un "renfort" !

Il faut dire que cette équipe du CD pourrait sans problème participer au championnat de régionale 5, et même à la D4. C'est dire que quelques uns de ses joueurs sont d'une bonne force. Le meilleur, qui est classé 1760, vaut certainement plus que cela.

Il serait intéressant que ce cercle participe à une compétition régionale, la Division 5 par exemple. Le problème est évidemment le lieu de la rencontre. Au cours de cette journée, j'ai pu m'entretenir avec les responsables; c'était d'ailleurs le but de ma visite. Il n'est pas impossible que les joueurs, sous certaines conditions, puissent "s'évader" un après-midi ou deux et jouer dans des matches à l'extérieur. Mais cela ne se fera pas facilement, on le comprend.

Ci-après quelques parties:

JIMENEZ Jean-Claude 1760

ROUEDE Gilbert 1850

CD Muret / EVT

1. ♖f3 d5 2. d4 ♗f6 3. g3 ♙f5 4. ♙g2 e6
5. O-O ♙d6 6. ♗c3 c6 7. ♗h4 O-O
8. ♙g5 ♗bd7 9. e4 de 10. ♗xe4 ♙xe4
11. ♙xe4 h6 12. ♙xf6 ♗xf6 13. ♙g2 ♗b6
14. b3 ♙ad8 15. c3 ♗a5 16. b4 ♗a3
17. ♗b3 ♗xb3 18. ab a6 19. ♗f3 ♗d5
20. ♙fc1 ♙fe8 21. ♗d2 ♙e7 22. ♗c4
♙f6 23. ♗a5 ♙e7 24. ♙f1 ♗xc3
25. ♙xc3 ♙xd4 26. ♙d3 ♙d5 27. ♙ad1
e5 28. ♙g2 ♙b5 29. ♗c4 ♙xb4 30. ♙e4
g6 31. ♗f1 ♗g7 32. f4 f6 33. f5 g6
34. ♙xf5 ♙c5 35. ♗a5 e4 36. ♙d7 e3
37. ♗e2 ♗f8 38. ♙xe7 ♗xe7 39. ♙d7+
♗e8 40. ♙xb7 ♙xb7 41. ♗xb7 ♙b6
42. ♗d6+ ♗e7 43. ♗c4 [1:0]

ALONZO Jésus 1800

VANCHERI Philippe 1700

CD Muret / EVT

1. e4 e5 2. ♗f3 ♗f6 3. ♗xe5 d6 4. ♗f3
♗xe4 5. ♙c4 ♙e7 6. O-O O-O 7. ♙e1 d5
8. d3 ♗xf2 9. ♗xf2 dc 10. dc ♙c5+
11. ♗f1 ♗f6 12. ♗c3 ♗a6 13. ♗d5 b6
14. ♗g5 ♙e6 15. ♗xe6 fe+ 16. ♗f3
♗xc4+ 17. ♙e2 ♗c6 18. ♗e1 ♙xf3 19. g6
♗h4+ 20. ♗f1 ♗d4 21. ♙e3 ♙f8 22. ♙f2
♗h3+ 23. ♗g1 ♗xf3+ 24. ♙xf3 ♙xe3+
25. ♙xe3 ♗xe3+ 26. ♗h1 ♙f2 [0:1]

**GARCIA DEL PRADO Bruno
1630 - LONDCHALGUIER 1690**

EVT / CD Muret

1. e4 e5 2. ♗c3 c5 3. f4 ♗c6 4. ♗f3 ef
5. ♙c4 d6 6. O-O ♙g4 7. ♙b5 ♗ge7 8. d4
cd 9. ♗xd4 ♗c7 10. ♙xf4 O-O-O

11. ♗g5 ♗xd4 12. ♙a4 ♙e6 [0:1]

JIMENEZ Jean-Claude 1760

LAMY Loic 1990

CD Muret / EVT

1. ♗f3 d5 2. d4 ♗f6 3. g3 c5 4. e3 ♗c6
5. c3 ♙g4 6. ♙g2 e6 7. O-O ♗c7 8. dc
♙xc5 9. ♗a4 O-O 10. b4 ♙b6 11. ♗bd2
♗e5 12. ♗xe5 ♗xe5 13. ♙b2 ♙fc8
14. ♗b3 ♙e2 15. c4 ♗g5 16. ♙xf6 ♗xf6
17. ♙fc1 dc 18. ♗c2 ♙d3 19. ♗d1 ♙ab8
20. a4 a5 21. b5 ♙d8 22. ♗e4 ♗e5 23. f4
♗c7 24. ♙a3 ♗b6 25. ♗d2 ♙e7
26. ♙ac3 ♙b4 27. ♗xd3 cd 28. ♙xc8+
♙xc8 29. ♙xc8+ ♙f8 30. ♗c5 d2 31. ♙f3
♗d6 32. ♙d1 b6 33. ♗b3 ♗d7 34. ♙c2
♗d3 35. ♙xd2 ♗xe3+ 36. ♗g2 g6
37. ♙d8 ♗g7 38. ♗d4 ♙c5 39. ♗f3
♗f2+ 40. ♗h3 [0:1]

LA COUPE 2000 - Phase régionale

Cette année la coupe 2000 s'était décentralisée à FOIX. C'était le 30 Janvier. L'organisateur Bruno LANLLIER et les membres de son cercle nous accueillait dans la vaste et jolie salle du centre culturel entre cimetière et prison. Mais rien de triste dans tout cela, bien au contraire.....Il faisait une belle journée. Retirés dans leur château fort, pont levis relevé, les comtes de FOIX, du haut de leurs huit siècles nous observaient. On apercevait les sommets très peu enneigés des Pyrénées. Mais, les joueurs étaient venus pour en découdre, non pour admirer le paysage, et gagner si possible. Ils sont sérieux.

Les neuf équipes participantes étaient placées sous la férule arbitrale de Stéphane ESCAFRE. Aucun des gros cercles de TOULOUSE ne s'était déplacé. Mais à quelque chose malheur est bon; cela a permis aux modestes (ou supposés tels) de jouer pour la qualification.

Classement après les trois rondes de 61 mn au KO:

1-TARBES 2-FOIX 3- TOEC 4- STE FOY D'AIGREFEUILLE 5-MONTAUBAN 1 6- MONTAUBAN 2
7- METL (LARDENNE) 8- ALBI 9- AUCH

Les trois premiers sont qualifiés pour la phase inter-régionale.

TARBES qui avait la moyenne ELO la plus élevée triomphait fort logiquement. Deux de ses membres: VARMOT et PHALIPPOU étant les seuls, dans la journée, à gagner leurs trois parties.

La surprise venait de FOIX qui arrachait la deuxième place à la dernière partie de la dernière ronde où le capitaine Bruno LANLLIER parvenait à terrasser le Montalbanais SMAIN dans un zeitnot acrobatique. Ainsi, le cercle de FOIX jouant à domicile se qualifiait. La troisième place allait au cercle des jeunes du TOEC, une équipe de sérieux concurrents, qui vont, un jour, en faire souffrir quelques-uns.

Quant aux petits derniers: ALBI et AUCH, il leur reste à travailler encore un peu, et spécialement les finales. Certains jouent les fins de partie de façon totalement fantaisiste, ce qui ne pardonne pas et "permet" de transformer fréquemment la victoire en défaite.

Un autre remarquable résultat est celui du cercle de "l'Ouverture Lauragaise". Ce cercle qui vient de naître et qui n'a, à ce jour, qu'un seul joueur classé a bien failli se qualifier! Mais nous savons que le LAURAGAIS est terre de gens de qualité depuis les temps des producteurs et manufacturiers du pastel. Les Capitouls venaient jadis y faire fortune, s'y coopter et s'y reproduire. Ceci expliquerait-il cela ?

Bilan: une journée d'échecs des plus stimulantes. Les organisateurs, un rien requinqués, parlent d'organiser d'autres manifestations. Bravo !!

BOISRAMÉ Valentin 1810 GOLIC Nadil 1950

C 2000. Toec / Auch

1.e4 c6 2.d4 d5 3.♖c3 de 4.♗xe4 ♕f5
5.♗g3 ♕g6 6.h4 h6 7.♗f3 ♗d7 8.h5
♗h7 9.♗d3 ♗xd3 10.♗xd3 e6 11.♗f4
♗a5+ 12.c3 ♗g6 13.♗d2 ♗d8 14.♗c2
♗d6 15.c4 ♗b4 16.a3 ♗xd2+ 17.♗xd2
♗b6 18.♗c3 c5 19.dc ♗xc5 20.O-O
O-O 21.b4 ♗d3 22.♗de4 ♗xe4
23.♗xe4 ♗f4 24.♗f3 e5 25.♗c5 ♗f6 ?
♗c6 et ♗ 26.♗xb7 ♗g5 ?? ♗d7
27.♗xd8 ♗xd8 28.♗fe1 ♗e8 29.c5 f5
30.c6 ♗xh5 31.♗d5+ ♗h7 (c7 les blancs
gagnent sans problème.) 32.♗f3 e4
33.♗h3 ♗g6 34.c7 ♗f4 35.♗g3 ♗d6
36.♗ac1 ♗c8 37.♗c5 g6 38.♗b3

38.♗h2 ♗d2 39.♗cc1 ♗d3 40.♗d6
♗f4+ 41.♗xf4

276 Crafty

38....♗g7 39.♗d1 [½:½]

La fin de partie n'est pas bien transcrite, probablement. Il est très étonnant que Valentin BOISRAMÉ n'ait pas gagné cette partie. Peut de perdre au temps ? Le titulaire de AUCH a eu bien de la chance de s'en sortir avec la nulle.

DE BARALLE Michel 1530 LOPEZ Julien 1199

C 2000. Albi / Montauban

1.d4 d5 2.c4 ♕f5 3.♖c3 e6 4.♗f3 ♗f6
5.♕g5 ♗c6 6.e3 ♗d7 7.♗xf6 gf 8.cd ed
9.♗b5 O-O-O 10.O-O ♗g8 11.♗h1
♗d6 12.♗xd5 ♗g6 13.♗xc6 ♗xc6
14.♗c3 ♗h6 15.♗c1 ♕e4 16.♗xe4
♗xe4 17.♗c2 ??

Suicidaire. Le vin rosé du repas, sans doute.... g3 et les blancs conservent un net avantage.

17.....♗xf3 !! Très bien joué de la part du jeune LOPEZ qui a vu toute la suite menant au mat. Félicitations !! [0:1]

LE BOOMERANG

LANLLIER Bruno 1870 DE JONG Arjen 1730

C 2000. Foix / Montauban 1

1.d4 ♗f6 2.c4 c5 3.d5 d6 4.♗c3 e6 5.e4

ed 6.cd a6 7.♗f3 b5 8.♗d3 ♕e7 9.O-O
♗bd7 10.♗e1 O-O 11.♕g5 h6

12.♗h4 ? ♗x♗ ♗xd5

Coup tactique des plus classiques. Les noirs gagnent un pion. D'ailleurs, les noirs auraient pu le jouer au coup précédent.

13.♗xd5 ♗xh4 14.a4 b4 15.♗c1 ♗b7
16.♗e3 ♕f6 17.♗c4 ♗e5 18.b3 ♗xc4
19.♗xc4 ♗c3 20.♗e3 ♗f6 21.♗e2
♗fe8 22.♗d1 a5 23.♗e1 ♗e7 24.♗c2
♗d8 25.f3 ♗e5 26.♗ed3 ♗ee8 27.♗h1
♗c6 28.♗d5 ♗xd5 29.♗xd5 ♗e5
30.♗e3 ♗g6 31.♗c4 ♗xd5 32.♗xd5
♗d4 33.♗xa5

Net avantage blanc. Cavalier supérieur au fou [FRITZ]

♗e8 34.♗c6 ♗e6

35.♗d3??

35.♗xd4 cd 36.♗d1+-

35....♗xd5!

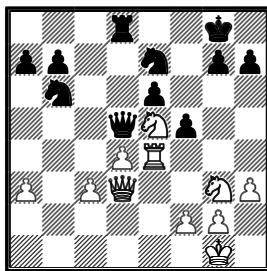
Le coup assassin que ne laisse pas passer un vétéran! Les blancs sont KO.

36.♗a7 ♗g5 37.♗c6 ♗c1+ [0:1]

DE JONG Arjen 1730 LE VERGE Eric 1840

C 2000. Montauban 1 / Tarbes

1.e4 d5 2.ed ♗f6 3.♗f3 ♗xd5 4.d4 ♕g4
5.♗c4 e6 6.O-O ♕e7 7.♗e1 O-O 8.c3
c6 9.h3 ♗h5 10.♗bd2 ♗d7 11.♗f1
♗5b6 12.♗d3 c5 13.♗g3 ♕g6 14.♗e5
♗xd3 15.♗xd3 cd 16.cd ♗c8 17.a3
♗f6 18.♕g5 ♗fd5 19.♗xe7 ♗xe7
20.♗ac1 ♗d5 21.♗c3 ♗fd8 22.♗e4
♗xc3 23.bc f5



24.♗h4 ?? (♗e2 et on peut continuer) ♗xe5!

Le tarbaïs LE VERGE assène à DE JONG le même coup tactique que lui-même avait infligé à LANLLIER dans la partie précédente.

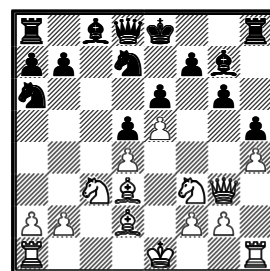
Un joli retour de manivelle.

25.♗f3 ♗f6 26.♗h5 g6 27.♗h6 ♗g5
28.♗xb7 ♗d7 29.♗b8+ ♗g7 30.♗e2
♗xh6 31.♗e5+ ♗f7 32.♗f4 g5 33.♗d3
♗f6 34.♗e2 ♗g6 35.♗h5 ♗g7 36.g3
♗c7 37.♗c5 ♗d7 38.♗f3 ♗xc5 39.dc
♗e5 40.c6 ♗e4 [0:1]

VILLALONGUE Tristan 1800 BREGEON Christophe 1710

C 2000. Ste Foy / Mett

1.d4 d5 2.c4 e6 3.♗c3 c6 4.e4 ♗b4
5.♗d2 ♗f6 6.e5 ♗fd7 7.♗g4 ♕f8
8.♗d3 g6 9.♗f3 ♕g7 10.h4 h5 11.♗g3
♗a6 12.cd cd



13.♗b5

13.♗xg6 fg 14.♗xg6+ ♗f8 15.♗g5+-

13....O-O 14.♗d6 ♗b6 15.♗xg6 fg
16.♗xg6 [1:0]

Une des plus jolies parties de cette coupe 2000.

BENGUENEB Smain 1550 - LANLLIER Bruno 1870

C 2000. Montauban / Foix

1.e4 e6 2.d4 d5 3.e5 c5 4.c3 ♗c6
5.♗b5 ♗d7 6.♗xc6 ♗xc6 7.a4 ♗a5
8.♗d2 ♗b6 9.♗f3 ♗xb2 10.♗a3 c4
11.♗c1 ♗xa3 12.♗xa3 ♗xc1+ 13.♗xc1
♗xa4 14.♗b1 ♗c2 15.♗a3 ♗d3
16.♗b5 ♗e7 17.♗a3+ ♗d7 18.♗d6 b6
??

♗h6 et les noirs ont un énorme avantage

19.♗xf7 ♗e7 20.♗xh8 ♗xh8 21.♗g5
h6 22.♗h3 g5 23.f3 ♗f5 24.♗d2 ♗h4
25.♗g1 ♗g8 26.♗f2 ♕f5 27.h3 ♗g7
28.♗f8 ♗h7 29.♗e3 ♗g6 30.♗a3 ♗f4
31.g4 ♕g6 32.h4 ♗f7 33.h5 ♗h7
34.♗d6 ♗c6 35.♗d1 a6 36.♗b2 b5

37.♙b4 ♖a7 38.♖a1 ♙d3 39.♜xd3
♜xd3 40.♙f8 b4 ??

Après ce coup, l'avantage des noirs est réduit à zéro.

41.cb ♙b5 42.♖a5+ ♙b6 43.♙xh6
♜xb4 44.♖c5 a5 45.♙xg5 a4 46.♙d8+
♙b7 47.♖c7+

h6 et les blancs gagnent.

♙b8 48.♖xa7 ♙xa7 49.h6 a3 50.h7 a2

51.h8♙ a1♙ 52.♙g7+ ♙a6 53.♙c7
♙c3+ 54.♙f2 ♙xd4+ 55.♙g3 ♙g1+
56.♙h4 ♙f2+ 57.♙g5 ♜d3 58.♙c6+
♙a7 [0:1]

La partie se termine dans un zeitnot des plus confus. Sur une fourchette de cavalier, les blancs perdent la dame et abandonnent.

VARMOT Jean-Jacques 1870

GILABERT 1490

C 2000. Tarbes / Montauban

1.d4 d5 2.c4 e5 3.de ♜c6 4.♜f3 ♙b4+
5.♙d2 dc 6.♜c3 ♙g4 7.e3 ♜xe5
8.♙a4+ ♜c6 9.♜e5 ♙d7 10.♜xc6
♙xc6 11.♙xb4 ♜e7 12.♙xc4 O-O
13.O-O ♜f5 [1:0]

COUPE DE LA FEDERATION

La phase régionale de la coupe 1700 ou coupe de la fédération s'est jouée à TOUNEFEUILLE le 19 Mars 2000.

8 équipes s'étaient qualifiées, mais les équipes de FLEURANCE et CONDOM ayant déclaré forfait, les 6 équipes survivantes étaient réparties en 2 groupes de trois chacun jouant 3 rondes de 1H/KO au molter.

Résultats:

Groupe A : CEIT 7,5

ALBI 6

CAHORS 4,5

Groupe B

TOURNEFEUILLE 7,5

MONTAUBAN 7

AUCH 3,5

Etaient donc qualifiées: **TOURNEFEUILLE** avec GUESDON; GARREL(Junior); EMOND; GONGASSIAN
CEIT avec : ESCAFRE; LEAL; LANDES; NATALE

Prochain tour: Phase inter-régionale le 30 AVRIL. **Alain GARREL**

LA COUPE DE FRANCE

Elle poursuit son chemin discrètement dans notre ligue

En 64^{ème} de finale nous avons un match entre deux équipes de notre région:

TOURNEFEUILLE / ECHIQUIER TOULOUSAIN = 3 / 0

Pour le tour suivant, c'est à dire en 32^{ème} de finale , il reste deux clubs qualifiés: TOURNEFEUILLE et le CEIT. Ce dernier rentrera dans la compétition comme cercle évoluant en N I.

Cette phase s'est jouée le 26 Mars 2000.

Résultats:

MONT DE MARSAN / TOURNEFEUILLE = 2 / 2 TOURNEFEUILLE qualifié

SAINT-AFFRIQUE / CEIT = 1 / 2

Ainsi, nos deux représentants restent en lice et vont donc jouer les 1/16^{ème} de finale. Un beau résultat spécialement pour TOURNEFEUILLE qui joue depuis le début. Mais son dernier match contre un cercle de 4^{ème} division a été très serré. Prochaine rencontre: CEIT / TOURNEFEUILLE. Et là, nous ne serons plus qu'un seul.

LES ECHECS SONT UN SPORT

Plusieurs conséquences immédiates découlent de notre nouveau statut. En particulier il serait urgent que les présidents de cercles et de CDJE fassent les démarches suivantes :

A/ Auprès du FNDS

C'est le **FONDS NATIONAL POUR LE DEVELOPPEMENT DU SPORT**

La FFE et, par voie de conséquence, les CDJE et les cercles d'échecs sont désormais des associations sportives.

Ils sont donc autorisés à faire des demandes de subvention auprès de cet organisme.

Je recommande instamment aux présidents de cercles et aux présidents de CDJE de se procurer les imprimés nécessaires à ces demandes auprès de leur **Direction Départementale de la Jeunesse et des Sports**.

Faites vite, car, normalement ces demandes doivent être faites avant fin Mars.

Certains n'ont pas attendu, et on déjà fait la démarche. Bravo!

B/ Les Présidents de Cercles (Et eux uniquement. Ceci ne concerne pas les présidents de CDJE ni de LIGUE) doivent demander leur dossier d'inscription de leur club auprès de **la direction départementale de la jeunesse et des sports**. Imprimés à retirer auprès de cet organisme.

Cela suppose évidemment que le cercle soit déclaré en préfecture comme association loi de 1901 (Il a donc un N° de SIRET) et immatriculé auprès de la FFE.

NATIONALE II

RONDE 7 06/02/2000 à TOULOUSE	ECHIQUIER TOULOUSAIN				MONTPELLIER - 2			
	1	DANIILIDIS Aris	2320	1	0	LETREGUILLY Olivier	2260	
	2	DALOS Jean-Michel	2196	X	X	WEILL Roland	2238	
	3	JUGLARD Eric	2214	1	0	CHAPLIN	2212	
	4	RELEA Nicolas	2129	X	X	DESNOS	2121	
	5	DEZAELE Christophe	2144	1	0	GROLLEMUND	2116	
	6	HAARDT	1800	X	X	MILLIET	2146	
	7	BOUTHIER Jacques	1870	1	0	DIJOUX	2127	
	8	ALAUX Sophie	1760	0	1	MARTEAU	2215	
	9	MILOSEVIC	1499	0	1	GELIS	1900	
			4	2				

A noter le beau succès, sur un joli coup tactique, de Jacques BOUTHIER sur un adversaire ayant un ELO très supérieur au sien.

Malgré leur jolie victoire sur Montpellier, les toulousains sont derniers de leur groupe de dix, et sont donc condamnés à la relégation. Dommage.....

Ci-après, quelques parties de cette ronde

DANIILIDIS - LETREGUILLY

Toulouse - Montpellier

1.d4 ♘f6 2.c4 d6 3.♘c3 c6 4.e4 e5
5.♘f3 ♘bd7 6.♗e2 ♗e7 7.O-O O-O
8.♗b1 ♗e8 9.♞c2 a6 10.♗d1 ♞c7
11.h3 g6 12.de de 13.b4 b6 14.♗e3
♗b7 15.a3 ♗f8 16.♘h2 ♗g7 17.♘g4
♘h5 18.c5 b5 19.♘h6+ ♗xh6 20.♗xh6
♘f4 21.♗g4 ♗c8 22.♗d6 ♘f8 23.♗xf4
ef 24.♞d2 ♗xg4 25.hg g5 26.♗d1 a5
27.♞d4 ab 28.ab ♗e6 29.e5 ♘g6
30.♘e4 h6 31.♘f6+ ♗g7 32.♘h5+ ♗h7
33.♗d7 ♞xe5 34.♗xf7+ ♗g8 35.♗g7+
♗h8 36.♞xe5 ♘xe5 37.♗c7 ♗ae8
38.f3 ♗e7 39.♗xe7 ♗xe7 40.♗d6
♗h7 41.♘f6+ ♗g7 42.♘e4 ♗f7
43.♗xh6 ♗e8 44.♘g5 ♘d3 45.♗xc6
♗e1+ 46.♗h2 ♗b1 47.♗e6+ ♗f8 48.c6
♗c1 49.♗e4 ♗xc6 50.♘e6+ ♗g8
51.♘xf4 ♘xf4 52.♗xf4 ♗c4 53.♗g3
[1:0]

WEILL - DALOZ

Montpellier - Toulouse

1.♘f3 c5 2.g3 b6 3.♗g2 ♗b7 4.O-O e6
5.c4 ♘f6 6.♘c3 ♗e7 7.b3 d6 8.♗b2
♘bd7 9.e3 O-O 10.♞e2 a6 11.♗fd1
♞c7 12.♗ac1 ♗ac8 13.d4 cd 14.ed
♞b8 15.d5 e5 16.♘e4 ♘xe4 17.♞xe4
b5 18.cb ♗xc1 19.♗xc1 ab 20.♞b4
♘c5 21.♞xb5 ♞a8 22.b4 ♘a4 23.♗c7
♗xd5 24.♗xe7 ♘xb2 25.♘e1 ♗xg2
26.♘g2 ♞xa2 27.♘e3 ♞b1+ 28.♞f1
♞e4 29.b5 ♗b8 30.♞a1 ♘a4 31.♞a2
♗f8 32.♞d5 ♘c3 33.♞xe4 ♘xe4 34.b6
♗b8 35.♘d5 ♘c5 36.♗a7 ♗f8 37.♗f1
♗e8 38.♘c7+ ♗f8 39.♗e2 h6 40.♘d5
g5 41.f3 ♗b7 42.♗a8+ ♗g7 43.♗c8
♗d7 44.♗c7 ♗d8 45.♗e3 h5 46.♗f2

♗a8 47.♗d7 ♗h8 48.♘e7 ♗b8 49.♘d5
♗g6 50.♗c7 g4 51.♗c6 ♗d8 52.fg hg
53.♘e3 f5 54.♘c4 ♗g5 55.♘xd6 ♗xd6
56.♗xc5 ♗xb6 57.♗xe5 ♗b2+ 58.♗g1
♗a2 [½:½]

JUGLARD - CHAPLIN

Toulouse - Montpellier

1.d4 ♘f6 2.♘c3 e6 3.e4 ♗b4 4.♗d3 c5
5.a3 ♗xc3+ 6.bc c4 7.♗xc4 ♘xe4
8.♗d3 ♘f6 9.♘f3 O-O 10.O-O b6
11.♗g5 d6 12.c4 ♗b7 13.♗e1 ♘bd7
14.d5 e5 15.♘d2 ♞c7 16.f4 ♗ae8 17.fe
♗xe5 18.♗xe5 de 19.♞f3 b5 20.♞g3
bc 21.♗f5 ♗xd5 22.♗xd7 ♘xd7
23.♗h6 ♞b6+ 24.♗e3 ♞g6 25.♞xg6
hg 26.♗xa7 f5 27.♘f1 f4 28.♗d1 ♘f6
29.♗c5 ♗e8 30.♗e1 ♗f7 31.♗d6 ♘d7
32.♘d2 ♗e6 33.♗b4 ♗f5 34.♘f3 ♗xf3
35.gf ♘f6 36.a4 g5 37.h3 e4 38.fe+
♘xe4 39.a5 ♗e6 40.♗d1 g4 41.♗d5+
♗f6 42.hg g5 43.♗b5 ♗e8 44.a6 ♗a8
45.♗a5 f3 46.♗e1 ♗e6 47.a7 ♗d6
48.♗f2 ♗e6 49.♗d4 ♗d6 50.♗e5+
♗c6 51.♗b8 ♘c5 52.♗f2 ♗b6 53.♗a1
♘a6 54.♗b1+ ♗c5 55.c3 ♗d5 56.♗xf3
♘c5 57.♗e3 ♘d7 58.♗d1+ ♗e6
59.♗xd7 ♗xd7 60.♗d4 ♗d8 61.♗xc4
♗c8 62.♗d5 ♗b7 63.♗e5 ♗c6 64.♗f5
♗c5 65.♗xg5 [1:0]

DESNOS - RELEA

Montpellier - Toulouse

1.d4 ♘c6 2.c4 e5 3.d5 ♘ce7 4.e4 ♘g6
5.♘c3 ♗c5 6.♘f3 ♘f6 7.h3 O-O 8.♗g5
d6 9.♞c2 h6 10.♗d2 a5 11.♗d3 ♘h5
12.g3 ♘f6 13.♘d1 ♘xe4 14.♗xe4 f5
15.♘xe5 ♘xe5 16.♗g2 ♞e8 17.O-O
♞h5 18.♗e3 ♗xe3 19.fe b6 20.b3 ♗d7

21.♘c3 ♞g5 22.♞f2 ♘d3 23.♞d2 ♘c5
24.♗h2 ♗ae8 25.♗ae1 ♗e5 26.♗e2
♞e7 27.♗fe1 ♗e8 28.e4 fe 29.♘xe4
♘xe4 30.♗xe4 ♞f6 31.♗xe5 ♗xe5
32.♗xe5 ♞xe5 33.♞f2 ♗f5 34.h4 g5
35.hg hg 36.♞d2 ♗g4 37.♗h3 ♞e2+
38.♞xe2 ♗xe2 39.♗f5 a4 40.♗c2 ♗f7
41.♗g2 ab 42.ab ♗f6 43.♗f2 ♗g4
44.♗e3 ♗e5 45.♗b1 ♗d1 46.b4 b5
47.cb ♗xd5 48.♗a2+ ♗e5 49.♗f7 d5
50.♗g6 ♗g4 51.♗f7 ♗d7 52.♗g6
♗xb5 53.♗c2 d4+ 54.♗d2 ♗d5
55.♗b3+ ♗e4 56.♗d1 d3 57.♗h5 ♗d4
58.♗f7 ♗c4 59.♗g6 ♗b5 60.♗f7 ♗c6
61.♗e6 ♗f3 62.♗c8 ♗e2 63.♗a6 c6
64.b5 cb 65.♗xb5 ♗e4 66.♗c6+ [½:½]

DEZAELE - GROLLEMUND

Toulouse - Montpellier

1.d4 ♘f6 2.c4 g6 3.♘f3 ♗g7 4.g3 O-O
5.♗g2 d5 6.cd ♘xd5 7.e4 ♘b6 8.♘c3
♗g4 9.e5 ♘c6 10.♗e3 f6 11.♞b3+
♗h8 12.ef ♗xf6 13.♘e4 ♗xf3 14.♗xf3
♘xd4 15.♗xd4 ♞xd4 16.♗d1 ♞xb2
17.♞xb2 ♗xb2 18.♗e2 ♗f5 19.♗g2 c6
20.f4 h6 21.♗d2 ♗a3 22.♗hd1 ♗d5
23.♘f2 ♗xd2+ 24.♗xd2 ♗g7 25.♗e4
♗d6 26.♗b2 ♗b8 27.♗b3 ♘d7
28.♘d3 ♘f6 29.♗f3 ♘d5 30.a4 b6
31.♘b2 e6 32.♘c4 ♗c7 33.♗g4 ♗f6
34.♘e3 a6 35.♗f3 ♘xe3 36.♗xe3 c5
37.♗g4 e5 38.fe+ ♗xe5 39.♗f3+ ♗e7
40.♗e3 ♗d6 41.♗d3+ ♗d4 42.♗b3 c4
43.♗b1 ♗e8+ 44.♗d2 ♗c5 45.♗c2 b5
46.ab ab 47.♗xb5+ ♗c6 48.♗b4 ♗d5
49.♗b5+ ♗c5 50.♗f3+ ♗d4 51.♗b1
♗f8 52.♗f1 ♗e3 53.♗g2 ♗a8 54.♗xa8
[1:0]

MILLIET - HAARDT

Montpellier - Toulouse

1.e4 e5 2.♗c4 ♘f6 3.d3 ♘c6 4.♘f3
 5.♗c3 d6 6.♘a4 ♗b6 7.♘xb6 ab
 8.c3 ♘a5 9.♗b5+ ♗d7 10.♗xd7+ ♗xd7
 11.O-O O-O 12.♗g5 ♗e6 13.♘d2 h6
 14.♗xf6 ♗xf6 15.♗g4 ♗e6 16.♗xe6 fe
 17.♗fe1 b5 18.a4 ba 19.♗xa4 ♘c6
 20.♗ea1 ♗xa4 21.♗xa4 ♗b8 22.♗f1
 b6 23.♗e2 ♗b7 24.♗e3 ♗a7 25.♗xa7
 ♘xa7 26.♘c4 ♗f7 27.g3 ♗f6 28.f4 ef+
 29.gf d5 30.♘e5 h5 31.♘f3 ♘c6 32.e5+
 ♗f5 33.h3 ♗g6 34.b4 ♘e7 35.♗g5 ♗f5
 36.♘f3 ♗g6 37.♘h4+ ♗f7 38.♗f3 c5

39.bc bc 40.♗g3 g6 41.♗f3 ♘f5
 42.♘g2 ♗e7 43.♗e2 ♗d7 44.♘e1 ♗c6
 45.♘f3 ♗b5 46.♗g5 ♘g7 47.♘h7 ♗a4
 48.♘f8 ♗b3 49.♗d2 c4 50.d4 ♗b2
 51.h4 ♗b3 52.♘xg6 ♘f5 53.♘f8 ♘g7
 54.♘d7 ♘f5 55.♘c5+ ♗b2 56.♘xe6
 ♘xh4 57.♘g5 ♘f5 58.♘f3 h4 59.e6 h3
 60.♘h2 ♗b3 61.♘f3 ♗b2 [½:½]

BOUTHIER - DIJOUX

Toulouse - Montpellier

1.e4 e6 2.d4 d5 3.♘c3 ♘f6 4.e5 ♘fd7
 5.f4 c5 6.♘f3 ♘c6 7.♗e3 a6 8.♗d3 b5
 9.O-O ♗b6 10.dc ♗xc5 11.♗xc5 ♘xc5

12.♗h1 g6 13.♘e2 a5 14.g4 h5 15.gh
 ♗xh5 16.♘g3 ♗h8 17.♗e2 b4 18.♗f2
 ♗a6 19.♘g5 ♘d7 20.♗d2 ♘e7
 21.♗ad1 ♘f5 22.♗xf5 gf 23.♗f3 ♗c8
 (?) 24.♗xf5 !! (Le coup gagnant) ♗c6 (Si
 exf 25.Dxd5 gagne) 25.♘d6+ ♗e7
 26.♘gxf7 ♗f8 27.♘g5 ♗h8 28.♗g3
 ♗f8 29.♗h3 ♗xd6 30.ed+ ♗xd6
 31.♗h7+ ♗d8 32.♗d4 ♗xf4 33.♗xf4
 ♗xf4 34.♘xe6+ ♗c8 35.♘xf4 ♗b7
 36.♘xd5 ♘f6 37.♗g1 ♘xd5 38.♗xb7
 ♘e3 39.♗bd7 ♘xd1 40.♗xd1 [1:0]

RONDE 8 11/03/2000 à AVIGNON	AVIGNON					ECHIQUIER TOULOUSAIN		
	1	MOLLOV ERGIN	2420	1	0	DANIILIDIS ARIS	2320	
	2	SALUS STEPHANE	2280	1	0	DALUZ JEAN-MICHEL	2196	
	3	VERDIER PATRICE	2268	1	0	JUGLARD ERIC	2214	
	4	GACHON LIONEL	2265	1	0	DEZAELE CHRISTOPHE	2144	
	5	DUQUESNOY JEAN-PHIL	2173	1	0	RELEA NICOLAS	2129	
	6	MEYNARD THIBAUT	2160	1	0	BOUTHIER JACQUES	1870	
	7	GREGOIRE SYLVAIN	2170	1	0	HAARDT GREGORY	1800	
	8	BISSIERES MATHIEU	2133	1	0	ALAUX SOPHIE	1760	
	9	BAFFIE ISABELLE	1650	X	X	MILOSEVIC MIROSLOV	1499	
					8	0		

RONDE 9 12/03/2000 à AVIGNON	GRENOBLE					ECHIQUIER TOULOUSAIN		
	1	OLIVIER JEAN-CHRIST.	2356	1	0	DANIILIDIS ARIS	2320	
	2	VAN DONGEN PATRICK	2215	1	0	JUGLARD ERIC	2214	
	3	DENOYELLE ARNAUD	2173	1	0	DALLOZ JEAN-MICHEL	2196	
	4	GENDRE KOSTIA	2176	1	0	RELEA NICOLAS	2129	
	5	DUVERLIER VINCENT	2193	0	1	DEZAELE CHRISTOPHE	2144	
	6	AGUETTAZ MAXIME	2152	1	0	BOUTHIER JACQUES	1870	
	7	PEYRIN JEAN	2073	1	0	HAARDT GREGORY	1800	
	8	ADDA OLIVIER	2109	X	X	ALAUX SOPHIE	1760	
	9	DESFONDS SYLVIE	1780	1	0	MILOSEVIC MIROSLOV	1499	
				7	1			

DUVERLIE Vincent - DEZAELE Christophe

1.c4 f5 2.♘f3 ♘f6 3.g3 e6 4.♗g2 ♗e7 5.O-O O-O 6.♘c3 d6 7.♗b1 a5 8.d4 ♗e8 9.a3 c6 10.b4 ♗h5 11.b5 ♘bd7 12.bc
 bc 13.♗a4 ♗a6 14.h3 e5 15.♗e3 f4 16.g4 ♘xg4 17.hg ♗xg4 18.♗d2 ♗f6 19.♘h2 ♗h4 20.♘e4 ♗g6 21.de de 22.♗b3 ♗h6
 23.♘f3 ♗h5 24.c5+ ♗h8 25.♗d3 ♗a8 26.♗c3 ♘xc5 27.♘xc5 ♗h3 28.♘xe5 ♗xg2 29.♗xg2 ♗h2+ 30.♗f3 ♗h3+ 31.♗e4
 ♗xd3 32.♘cxd3 ♗g2+ 33.♗f5 ♗f8+ 34.♗e6 ♗d5+ [0:1]

ALAUX Sophie - ADDA Olivier

1.e4 e5 2.♘f3 ♘c6 3.♗b5 a6 4.♗a4 ♘f6 5.O-O b5 6.♗b3 ♗b7 7.d3 ♗d6 8.♗e1 h6 9.c3 O-O 10.♘bd2 ♗e8 11.♘f1
 ♘a5 12.♗c2 ♗f8 13.♘g3 c5 14.d4 cd 15.cd d5 16.de ♘xe4 17.♗e2 ♘xg3 18.hg g6 19.♗d3 ♗c8 20.♘h4 ♗e6 21.♗f4 ♘c6
 22.a3 ♗g7 23.♗ad1 ♘e7 24.♘f3 ♗b6 25.♘d4 ♘c6 26.♘xc6 ♗xc6 27.♗b3 ♗e6 28.♗xd5 ♗xd5 29.♗xd5 ♗xd5 30.♗xd5
 ♗e8 31.♗f1 ♗c2 32.♗e2 ♗xe2 33.♗xe2 g5 34.♗c1 ♗xe5 35.♗d1 ♗g7 36.♗c5 ♗e6 37.♗c2 g4 38.♗e2 ♗d4 39.♗xe6 fe
 40.♗e2 h5 41.b3 ♗f6 42.♗e3 ♗e5 43.♗d3 ♗b2 44.a4 ♗d5 45.ab ab 46.f3 ♗e5 47.♗f2 ♗d6 48.♗c3 e5 49.♗d3 ♗b4 50.♗e2
 e4 51.f4 ♗a3 52.♗e3 ♗b2 53.♗f2 ♗e6 54.♗e3 ♗f5 55.♗d2 ♗g7 56.♗e3 ♗f6 57.♗e1 ♗b2 58.♗d2 ♗g7 59.♗e1 ♗f6
 60.♗f2 ♗d8 61.♗e2 ♗e7 62.♗e3 ♗d6 63.♗f2 ♗g6 64.♗e2 h4 65.gh g3 66.♗d2 ♗b4+ 67.♗e2 ♗h5 68.♗d4 ♗g4 69.♗e3
 ♗f5 70.h5 ♗f8 71.♗b6 ♗d6 72.♗e2 ♗xf4 73.♗e3 ♗e5 74.h6 ♗g6 75.♗d2 ♗d4 76.♗e3 ♗e5 [½:½]
 Jolie prestation de Sophie ALAUX contre un adversaire de ELO très supérieur.

LA NATIONALE I

RONDE 1 04/02/2000 à MONTPELLIER	CEIT					MONTPELLIER		
	1	MUREY Yaacov	2487	X	X	NISIPEANU Liviu-Dieter	2611	
	2	BRICARD Emmanuel	2461	1	0	PRIE Eric	2501	
	3	KSIESKI Zbigniew	2416	0	1	HAMDOUCHI Hicham	2513	
	4	BOYD Stephen	2384	1	0	FLEAR Glenn	2519	
	5	VAN ELST Andreas	2293	0	1	FRESSINET Laurent	2501	
	6	LAURAIN Dominique	2077	X	X	TOUZANE Olivier	2384	
	7	LAFONT DE SENTENAC Th	2178	0	1	VAISMAN Volodia	2385	
	8	COURRIER Arnaud	2156	0	1	LETREGUILLY Olivier	2260	
	9	MOURGUES Joëlle	1790	0	1	FLEAR Christine	2264	
					2	5		

RONDE 2 05/02/2000 à MONTPELLIER	CEIT					MONACO		
	1	MUREY Yaacov	2487	1	0	EFIMOV Igor	2487	
	2	BRICARD Emmanuel	2461	0	1	MARCIANO David	2526	
	3	KSIESKI Zbigniew	2416	0	1	RELANGE Eloi	2485	
	4	BOYD Stephen	2384	0	1	MIRALLES Gilles	2490	
	5	VAN ELST Andreas	2293	0	1	ROTSTEIN Arkadij	2441	
	6	COURRIER Arnaud	2156	0	1	LANZANI Mario	2417	
	7	PERRAMOND Henri-Pierre	2180	1	0	TE6LALLEMAND Rosa	2340	
	8	LAFONT DE SENTENAC Th	2178	0	1	SANTO ROMAN Marc	2430	
	9	MOURGUES Joëlle	1790	0	1	MORY Eric	2134	
					2	7		

RONDE 3 06/02/2000 à MONTPELLIER	ORANGE					CEIT		
	1	MAGEM BADALS Jordi	2529	X	X	MUREY Yaacov	2487	
	2	LEPELLETIER Benoit	2465	1	0	BRICARD Emmanuel	2461	
	3	DE LA RIVA AGUADO Oscar	2443	X	X	KSIESKI Zbigniew	2416	
	4	GUIDARELLI Laurent	2359	X	X	BOYD Stephen	2384	
	5	DE LA RIVA AGUADO Jorge	2309	X	X	VAN ELST Andreas	2293	
	6	GUADALPI David	2287	0	1	LAFONT DE SENTENAC Th	2178	
	7	BROCHET Philippe	2335	1	0	COURRIER Arnaud	2156	
	8	KOWARCIK Thomas	2264	X	X	PERRAMOND Henri-Pierre	2180	
	9	DACALOR Aurélie	2109	1	0	MOURGUES Joëlle	1790	
				3	1			

Notre représentant: le CEIT a donc perdu les trois premières rencontres. Il lui reste encore à disputer quatre rencontres dans son groupe, et rien n'est encore perdu. Pour la poule Haute (le groupe des huit premiers) cela est probablement fini, mais dans la poule basse, où les 4 derniers doivent descendre, le CEIT conserve toutes ses chances de se maintenir.

Il faut observer que le cercle s'est renforcé avec trois nouveaux éléments : MUREY ; KSIESKI et Joëlle MOURGUES

Ci-après quelques parties de ces trois premières rondes.

Murey Yaacov
Nisipeanu Liviu-Dieter
CEIT / MONTPELLIER

1.e4 c5 2.♘c3 e6 3.g3 d5 4.ed ed
5.♗g2 ♘f6 6.d3 d4 7.♘e4 ♘xe4
8.♗xe4 ♘d7 9.♗f3 ♗d6 10.♘e2 O-O
11.O-O ♗b8 12.♗f4 ♗xf4 13.♗xf4 b6

14.♗fe1 ♗a6 15.♗d6 ♘f6 16.♗xd8
♗fxd8 17.♗f3 ♗f8 18.h4 ♗b7 19.♗g2
♘d5 20.a3 ♗e8 21.♘g1 h6 22.♗f1
♗c6 23.♗xe8+ ♗xe8 24.♗e1 ♗xe1+
25.♗xe1 ♗e7 26.♗e4 ♗d6 27.♘f3
♗a4 28.♗d1 ♘f6 29.♘d2 ♘g4 30.b3
♗d7 31.♗e2 b5 32.b4 ♗e6 33.♗f3 ♘f6

34.♘e4+ ♘xe4 35.♗xe4 c4 36.f4 c3
37.♗f3 f6 38.h5 ♗f5 39.♗e4 ♗g4+
40.♗f3 ♗xf3+ 41.♗xf3 f5 42.♗g2 ♗e6
43.♗h3 ♗f6 44.♗h4 g6 [½:½]

Prie Eric
Bricard Emmanuel

MONTPELLIER / CEIT

1.e4 e6 2.d4 d5 3.e5 c5 4.c3 ♘c6 5.♗f3
 ♘d7 6.a3 f6 7.♘b5 fe 8.♘xc6 bc
 9.♗xe5 ♗f6 10.O-O ♘d6 11.♘f4 ♗c7
 12.♗e2 cd 13.cd O-O 14.♗xd7 ♗xd7
 15.♘xd6 ♗xd6 16.♗d2 ♘ae8 17.♘ac1
 e5 18.de ♘xe5 19.♗d3 ♘g5 20.f4 ♘g6
 21.♗d4 ♗d7 22.♗xa7 c5 23.b4 c4
 24.♗d4 ♗b6 25.♗xb6 ♗xb6 26.g3 ♘a8
 27.♘f3 ♘c6 28.♗f2 d4 29.♗b3 ♘d6
 30.♗c5 d3 31.♘a1 ♗a4 32.♘c1 d2
 33.♘d1 ♗b2 34.♗e2 ♘e8+ [0:1]

Flear Glenn C Boyd Stephen

MONTPELLIER / CEIT

1.d4 g6 2.c4 ♘g7 3.e4 d6 4.♗c3 ♗f6
 5.f4 O-O 6.♗f3 ♗a6 7.e5 ♗d7 8.♘e2
 c5 9.ed ed 10.O-O ♗f6 11.d5 ♘f5
 12.♘d3 ♗d7 13.a3 ♗c7 14.♗h4 ♘xd3
 15.♗xd3 a6 16.a4 b5 17.ab ab 18.♘xa8
 ♘xa8 19.b3 bc 20.bc ♘e8 21.♘d2 ♗a6
 22.h3 ♗b4 23.♗b1 ♗e7 24.♗f3 ♗e4
 25.♘e1 ♗xd2 26.♘xe7 ♗xf3+ 27.gf
 ♘xe7 28.♗b5 ♘e2 29.♗f1 ♘c2
 30.♗e1 ♘xc4 31.♗xd6 ♘xf4 32.♗e8
 ♘d4 33.♗c7 ♘xf3+ 34.♗g2 ♘e3
 35.♗f1 ♘e5 36.♗c4 ♘c3 37.♗e4
 ♘xc7 38.♗e8+ ♗g7 39.♗d7 ♘e5
 40.♗e8 ♘f6 41.d6 ♘d3 42.♗c8 ♘xd6
 43.♗xc5 ♘d2+ [0:1]

Une analyse de cette partie par Glenn FLEAR
 est parue dans EUROPE- ECHECS de Mars
 2000

Touzane Olivier Laurain Dominique

MONTPELLIER / CEIT

1.d4 ♗f6 2.c4 g6 3.♗c3 d5 4.♗f3 ♘g7
 5.♗b3 dc 6.♗xc4 O-O 7.e4 a6 8.♗b3
 b5 9.e5 ♗fd7 10.e6 fe 11.♘e3 ♗f6
 12.a4 ba 13.♗xa4 a5 14.♘c4 ♗d5
 15.h4 ♗c6 16.♘d1 ♘b8 17.♗a2 ♗cb4
 18.♗b1 ♗d6 19.♘h3 ♗f4 20.♘g3
 ♗bd5 21.♘xf4 ♗xf4 22.♗c5 ♘xd4
 23.♘xd4 ♗xc5 24.♘g4 ♗xg2+
 25.♘xg2 ♘xf3 26.♘xg6+ ♗f7 27.♘gg4
 ♘f5 28.♘d3 ♗e5+ 29.♗f1 h5 30.♘xf5
 ef 31.♘gf4 ♘a6+ 32.♗g1 ♘g8+
 33.♗h2 e6 34.♗d1 ♘g4 35.♘de4 ♗b5
 36.♘xg4 hg 37.♘d4 ♗e5+ 38.♗g1
 ♘b5 39.♗d2 c5 40.♘d8 g3 41.♘c8 a4
 42.♗e3 gf+ 43.♗xf2 ♗e4 44.♘c7+ ♗f6
 45.♘xc5 ♘c6 46.♗h2 ♗h1+ 47.♗g3 e5
 48.♘c3 f4+ 49.♗g4 ♗d1+ 50.♗h3
 ♗h1+ 51.♗g4 ♗d1+ [½:½]

Lafont De Sentenac Thomas Vaisman Volodia

CEIT / MONTPELLIER

1.d4 c5 2.d5 e5 3.e4 d6 4.♗c3 a6 5.a4
 ♘e7 6.♗f3 ♘g4 7.♘e2 ♘xf3 8.♘xf3
 ♗f6 9.O-O ♗bd7 10.♘d2 b6 11.♗e2
 O-O 12.♗d1 ♗e8 13.♘g4 g6 14.♘h3
 ♗df6 15.g3 ♗g7 16.f4 ef 17.gf ♘e8
 18.♗f3 ♘f8 19.e5 ♗d7 20.e6 fe 21.de

♗f6 22.f5 gf 23.♘xf5 ♘a7 24.♘g5
 ♗xf5 25.♗xf5 ♘g7 26.♗h1 ♗a8+
 27.♘f3 ♘e7 28.♘xf6 ♘f8 29.♘aa3
 ♘xf6 30.♗h3 ♘fg6 31.♗f1 ♘f6 32.♗f2
 ♘d4 33.♗e1 ♘e7 34.h3 ♘gxe6
 35.♗d2 ♘e3 [0:1]

Murey Yaacov Efimov Igor

CEIT / MONACO

1.e4 g6 2.d4 ♘g7 3.c4 d6 4.♗c3 e5
 5.♗ge2 ♗c6 6.♘e3 ♗h6 7.h3 f6 8.♗d2
 ♗f7 9.f4 O-O 10.g4 a6 11.O-O-O b5
 12.de fe 13.f5 ♘b7 14.♗d5 bc 15.g5 gf
 16.ef ♗d4 17.f6 ♘xd5 18.fg ♘e8
 19.♘h2 c5 20.h4 ♘e6 21.♘g2 ♘b8
 22.♗c3 ♗a5 23.♘f1 ♘b4 24.♗e1
 ♘xb2 25.♘xd4 ♗a3 26.♗b1 ♘xb1+
 27.♗xb1 cd 28.♗a1 d5 29.♘f3 e4
 30.♘h5 e3 31.♘b2 ♗c3 32.♗xc3 dc
 33.♘b6 e2 34.♘xe2 ♘h3 35.♘xf7 ♗xf7
 36.♘h5+ ♗xg7 37.♘xe8 d4 38.♘c6
 ♘f1 39.♘h5 a5 40.♘c7+ ♗g8 41.♘f7+
 [1:0]

Marciano David Bricard Emmanuel

MONACO / CEIT

1.e4 e6 2.d4 d5 3.♗d2 c5 4.ed ♗xd5
 5.♗gf3 cd 6.♘c4 ♗d8 7.O-O a6 8.♗b3
 ♗c7 9.♗e2 ♘d6 10.♗bxd4 ♗e7
 11.♘d1 ♗bc6 12.♗xc6 ♗xc6 13.♗d3
 ♘f4 14.♗a3 ♘d7 15.♘xf4 ♗xf4 16.♘f1
 f6 17.♘d6 e5 18.♘ad1 O-O-O 19.b4 e4
 20.b5 ab 21.♘xb5 ♗b8 22.♗d4 ♘xb5
 23.♗xb5 ♘xd6 24.♗xd6+ ♗c7
 25.♗a5+ b6 26.♗a7+ ♗c6 27.♗b7+
 [1:0]

Perramond Henri-Pierre Te-Lallemand Rosa

CEIT / MONACO

1.d4 ♗f6 2.c4 g6 3.♗c3 ♘g7 4.g3 O-O
 5.♘g2 d6 6.♗f3 ♗c6 7.O-O ♘f5 8.♗h4
 ♘d7 9.b3 a6 10.♘b2 ♘b8 11.♘c1 e5
 12.de ♗xe5 13.♗d2 ♘c6 14.♗d5 ♘e8
 15.♘c2 ♘d7 16.h3 ♗xd5 17.cd g5
 18.♘xe5 de 19.♗f3 ♘f5 20.♘c4 e4
 21.♗h2 c6 22.d6 ♘e5 23.♗c1 ♗xd6
 24.g4 ♘g6 25.♘d1 ♗e7 26.e3 ♘d8
 27.♘xd8+ ♗xd8 28.♗f1 h6 29.♗c2
 ♗d3 30.♗g3 ♘f8 31.♗b2 ♗d1+
 32.♗h2 ♘d5 33.♘c1 ♗d3 34.♘f1 ♘g7
 35.♗c2 ♗xc2 36.♘xc2 ♘e5 37.♗g2
 ♘xg3 38.♗xg3 f5 39.♘c4 ♘f7 40.♘xd5
 ♘xd5 41.gf ♗f7 42.h4 ♗f6 43.♗g4 gh
 44.♗f4 h3 45.♘c1 a5 46.♘h1 b5
 47.♘xh3 ♗g7 48.♗e5 b4 49.♘h1 ♗h7
 50.♘d1 h5 51.♘xd5 cd 52.♗xd5 ♗h6
 53.♗xe4 ♗g5 54.f6 [1:0]

De La Riva Aguado Oscar Ksieski Zbigniew

ORANGE / CEIT

1.e4 c5 2.♗f3 e6 3.d4 cd 4.♗xd4 ♗c6
 5.g3 d6 6.♘g2 ♘d7 7.O-O ♗f6 8.c4
 ♗xd4 9.♗xd4 a6 10.♗c3 ♘e7 11.b3
 O-O 12.♘a3 e5 13.♗d2 ♗a5 14.b4
 ♗xa3 15.♘ab1 ♘a4 16.♘b2 ♘fc8
 17.♗b1 ♗xb2 18.♗xb2 ♘xc4 19.♘c1
 ♘ac8 20.♘xc4 ♘xc4 21.♗c3 ♘d7
 22.♘f1 [½:½]

De La Riva Aguado-Jorge Van Elst, Andreas

ORANGE / CEIT

1.e4 c5 2.♗c3 a6 3.a4 e6 4.g3 d5 5.ed
 ed 6.d4 cd 7.♗xd4 ♗f6 8.♘g5 ♘e7
 9.♘g2 ♗c6 10.♗d1 ♘e6 11.♗ge2 ♗a5
 12.O-O O-O 13.♗d4 ♗xd4 14.♗xd4
 ♘ac8 15.♘fd1 ♘fd8 16.♘ac1 h6
 17.♘d2 ♘b4 18.♗b1 ♘xd2 19.♗xd2
 ♘f5 20.c3 ♗e4 21.♗e5 ♗d6 22.♗f1
 ♘e6 23.b3 ♗e8 24.♗e3 ♗f6 25.c4
 ♗d7 26.♗h5 [½:½]

Lafont De Sentenac Thomas Guadalpi David

CEIT / ORANGE

1.d4 ♗f6 2.c4 g6 3.♗c3 ♘g7 4.e4 d6
 5.♘e2 O-O 6.♗f3 e5 7.O-O ♗c6 8.d5
 ♗e7 9.b4 ♗h5 10.♘e1 f5 11.♗g5 ♗f6
 12.♘f3 c6 13.♘b2 ♗e8 14.♗b3 h6
 15.♗e6 ♘xe6 16.de ♗c8 17.c5 ♗e7
 18.♘ad1 ♗h8 19.b5 fe 20.cd ♗exd6
 21.♗xe4 ♗xe4 22.♘xe4 ♗b6 23.♘xe5
 ♘ad8 24.♗e3 ♗h7 25.♘ed4 ♘xd4
 26.♗xd4 ♘e8 27.♘xg7 ♗xg7 28.♗g4
 cb 29.h4 ♗f6 30.♘e1 h5 31.♗e4 ♘e7
 32.♘h5 ♗c4 33.♘d1 ♗d6 34.♗g4
 ♗f5 35.h5 ♘xe6 36.hg+ ♗g7 37.♘xe6
 ♗xe6 38.♘c2 ♗e1+ 39.♗h2 ♗e7
 40.♗d4+ [1:0]

Perramond Henri-Pierre Kovarcik Thomas

CEIT / ORANGE

1.d4 d5 2.c4 c6 3.♗c3 dc 4.e3 b5
 5.♗xb5 cb 6.♗f3 ♗c6 7.♗xc6+ ♘d7
 8.♗a6 e5 9.♘d2 ed 10.ed ♗f6 11.♗f3
 ♗d5 12.a3 ♗b6 13.♗a5 ♗xa5 14.♘xa5
 f6 15.g3 ♘c6 16.♘g2 ♗f7 17.O-O ♘e7
 18.♘fc1 ♘d8 19.♘d2 ♘c8 20.a4 a6
 21.ab ab 22.b3 c3 23.♘xc3 ♘b6
 24.♘a5 ♘xa5 25.♘xa5 ♗e7 26.♘a7
 ♘f3 27.♘xc8 ♘xc8 28.♘xf3 ♘d8
 29.d5 ♗f8 30.♘b7 ♗xd5 31.♘xb5 ♗e7
 32.♗g2 ♘d4 33.♘b7 ♗g6 34.♘e2
 ♗e5 35.♗f1 ♗c6 36.♘c4 ♗e5 37.♘c7
 ♘d2 38.♘e2 ♘b2 39.f4 ♗f7 40.h3 ♗d6
 41.♘c4 ♘c2 42.g4 h6 43.f5 h5 44.♘c6
 ♗e7 45.♘d5 ♘xc6 46.♘xc6 hg 47.hg
 ♗f7 48.♘f3 ♗d6 49.♗f2 ♗c5 50.♗e3
 ♗e5 51.♘d1 ♗c6 52.♗d3 ♗b4+
 53.♗e4 ♗d5 54.♘f3 ♗b4 55.♘e2 ♗c6

La deuxième phase s'est jouée à ORANGE au cours d'un long W.E. de 4 jours. Voici les résultats :

RONDE 4	MULHOUSE				CEIT		
	1	GEORGIEV KIRIL	2245	1	0	MUREY YAACOV	2461
	2	SOKOLOV ANDREI	2565	X	X	BRICARD EMMANUEL	2416
	3	KOCH JEAN-RENE	2498	X	X	KSIESKI ZBIGNIEW	2416
	4	POPOVIC PETAR	2483	X	X	BOYD STEPHEN	2384
	5	MARZOLO CYRIL	2396	1	0	VAN ELST ANDREAS	2293
	6	PELLETIER YANNICK	2478	1	0	SASOT SAMPLOY ELOY	2240
	7	HERB PASCAL	2310	X	X	LAURAIN DOMINIQUE	2077
	8	LIBISZEWSKI FABIEN	2259	0	1	VILAIARN AKKHAVANH	2076
	9	MULLER ANNE	2127	1	0	MOURGUES JOELLE	1790
					4	1	

Très beau résultat de AKKHAVANH qui terrasse un adversaire de ELO très supérieur et belle performance aussi de Dominique LAURAIN qui fait nulle contre HERB qui le devance de 233 pts !!

RONDE 5	CEIT				BOIS COLOMBES		
	1	MUREY YAACOV	2487	1	0	CHOMET PASCAL	2373
	2	BRICARD EMMANUEL	2461	X	X	GUIGONIS DOMINIQUE	2315
	3	KSIESKI ZBIGNIEW	2416	X	X	DUMITRAN OCTAVIAN	2296
	4	BOYD STEPHEN	2384	X	X	SEBAG MARIE	2193
	5	VAN ELST ANDREAS	2293	0	1	ROGER ROMAIN	2198
	6	SASOT SAMPLOT ELOY	2240	1	0	METZGER CLEMENT	2153
	7	VILAIARN AKKHAVANH	2076	1	0	STOESSEL PATRICE	2150
	8	LAURAIN DOMINIQUE	2077	1	0	PLANE BORIS	2122
	9	MOURGUES JOELLE	1790	X	X	ROY ARNAUD	2090
					4	1	

Ce sera la seule (mais jolie) victoire du CEIT dans cette première phase de NI. C'est dur, très dur !!

RONDE 6	DRANCY				CEIT		
	1	KOMAROV DIMITRI	2568	X	X	MUREY YAACOV	2487
	2	GODARD MAXIME	2396	X	X	BRICARD EMMANUEL	2461
	3	LEGKY NICOLAI	2494	1	0	KSIESKI ZBIGNIEW	2416
	4	GIFFARD NICOLAS	2364	X	X	BOYD STEPHEN	2384
	5	MORACCHINI FABRICE	2298	1	0	VAN ELST ANDREAS	2293
	6	DOORNBOS YANN	2353	1	0	SASOT SAMPLOE ELOY	2240
	7	BORNE NIELS	2325	1	0	LAURAIN DOMINIQUE	2077
	8	DELEBARRE XAVIER	2279	X	X	VILAIARN AKKHAVANH	2076
	9	MORA VIRGINIE	2127	1	0	MOURGUES JOELLE	1790
					5	0	

RONDE 7	CEIT				NOYON		
	1	MUREY YAACOV	2487	1	0	BEZOLD MICHAEL	2508
	2	BRICARD EMMANUEL	2461	0	1	MORENO JAVIER	2506
	3	KSIESKI ZBIGNIEW	2416	0	1	GOFSTEIN LEONID	2580
	4	BOYD STEPHEN	2384	0	1	NEIMAN EMMANUEL	2343
	5	VAN ELST ANDREAS	2293	X	X	KARR JEAN-PHILIPPE	2304
	6	SASOT SAMPLOE ELOY	2240	0	1	SOLAKIAN VAN EYLL JER.	2281
	7	VILAIARN AKKHAVANH	2076	0	1	GUIA FREDERIC	2138
	8	LAURAIN DOMINIQUE	2077	1	0	CARTON CAMILLE	2199
	9	MOURGUES JOELLE	1790	0	1	ASSAD KARINE	2168
					2	6	

Dans la dernière ronde, défaite en quelque sorte programmée de l'équipe du CEIT, NOYON étant particulièrement redoutable. Deux succès tout de même : celui du GMI MUREY et celui fort sympathique de notre camarade Dominique LAURAIN.

Le **CEIT** est donc renvoyé en **Poule Basse** où il devra lutter pour son maintien en NI. L'accompagnent: DRANCY ORANGE ; BOIS COLOMBES. Dans cette poule, il rencontrera les quatre "descendant" du Groupe A : MEAUX ; LE CHESNAY ; STRASBOURG ; GONFREVILLE.

NATIONALE III

RONDE 4 - Jouée le 16 Janvier 2000

SAINT AFFRIQUE				BAYONNE			PERPIGNAN				PAU			
1	GEORGIEV Krum	2521	1	0	LEYGUE Domi	2270	1	NEGRE Albert	2124	0	1	TEMPLIER Nicol.	2244	
2	COLLAS Didier	2365	1	0	BARREYRE Patrick	2156	2	ANTON Grégory	1860	X	X	BRUNEAU Laur.	2283	
3	ALEKSIEVA Syl.	2325	1	0	ILLISIBLE	2020	3	LEBOUCHARD C.	1900	0	1	TUGAYE Francis	2198	
4	POULENARD R.	2244	0	1	FOSSER Gaspar	1990	4	YRLE Michel	1780	0	1	CABANNA Daniel	2155	
5	PECH Gilles	2155	0	1	DARRIGUES Al.	2060	5	XATART Denis	1780	0	1	PELTRAULT Fr.	2183	
6	BOSC Sébastien	1940	0	1	ESTEBAN Nicolas	2060	6	MELBY Alban	1470	X	X	LECOCQ Julien	2073	
7	DURAND Benoit	1890	1	0	THOLEY J.Paul	1960	7	GUTTRIDGE Val.	1440	X	X	LABRYRIE Vinc.	1950	
8	BAVEREY Cédric	1940	0	1	DECHA Gilles	1860	8	FORFAIT		0	1	REGNIER Thom.	1980	
9	TROTZKY Nata.	1760	1	0	O'BYRNE	1499	9	FORFAIT		0	1	BARDIN Yolène	1880	
			5	4							0	6		
ECH.TOULOUSAIN				AUCH			CEIT				TOURNEFEUILLE			
1	PLANELL Eric	2280	1	0	LE GALLEN Luc	2160	1	LACHIQUE Fr.	2194	1	0	LEMEAUX David	2155	
2	BEDUE Jukien	1970	1	0	GOLIC Nadil	1950	2	PFEIFER Andréas	2080	0	1	LOURMANDE Ch.	2100	
3	TOUBOUL Bertr.	2040	1	0	MESPLES J.Marc	2013	3	LAURAIN Domi.	2077	X	X	GARREL Alain	2161	
4	SAKRI Abdelhak	2030	0	1	TISSEYRE L.	2039	4	CARMEILLR Ludo	2070	0	1	AGUIRRE Simon	2172	
5	DELMAIRE Numa	1960	1	0	ROUEDE Gilbert	1850	5	CONSTANTIN D.	2080	1	0	WEHMEIER M.	1920	
6	FOURNIER Cam.	1950	1	0	DUPUY David	1880	6	LEBURGUE Syl.	2108	0	1	RICH Philippe	1970	
7	NOAILLES Th.	1940	1	0	TRAN JClaude	1740	7	DIMITROV Chr.	2146	0	1	SIAMES Chr.	1920	
8	SOLER DORIA N.	1499	1	0	DEVALLEZ Joel	1670	8	DANET	2040	1	0	ARTIS François	1790	
9	TAULERE Sandri.	1420	0	1	PATETIF Delphine	1350		BOUHANA Marie	1450	1	0	BERNARDI Soph.	1440	
			7	2							4	4		

Classement	1- PAU 11 (+13;18;5)	4- PERPIGNAN 9 (+3;16;13)	7- TOURNEFEUILLE 6 (-7;11;18)
	2- ECH.TOUL. 10 (+8;20;12)	5- ST AFFRIQUE 9 (0;16;16)	8- AUCH 3 (-27;2;29)
	3- BAYONNE 9 (+13;22;9)	6- CEIT 6 (-3;14;17)	

RONDE 5 - Jouée le 6 Février 2000

BAYONNE				PERPIGNAN			PAU				ECH.TOULOUSAIN			
1	LEYGUE Domi.	2270	1	0	NEGRE Albert	2124	1	TEMPLIER Nicol.	2244	X	X	DEZAN Pierre	2250	
2	BAREYRE Patrick	2166	1	0	MEZIANI Daniel	2020	2	BRUNEAU L.	2283	1	0	SAKRI Abdelhak	2030	
3	FOSSER Gaspar	1990	1	0	TISSEYRE Yannik	2090	3	TUGAYE Francis	2198	X	X	BEDUE Julien	1970	
4	ESTEBAN Nic.	2060	1	0	ANTON Grégory	1860	4	CABANNA Daniel	2155	0	1	NOAILLES Th.	1940	
5	DARRIGUES A.	2060	1	0	LEBOUCHARD C.	1900	5	MARCHICA Rob.	2120	X	X	NIEMI Grégory	1990	
6	THOLEY J.Paul	1960	0	1	YRLE Michel	1780	6	LECOQ Julien	2073	0	1	TOUBOUL Bertr.	2040	
7	DECHA Gilles	1860	1	0	XATART DENis	1780	7	REGNIER Thom.	1980	1	0	GOMEZ J.Manuel	1790	
8	MARCHAT Gérard	1830	1	0	DEBRACH Fréd.	1470	8	BARDIN Yolène	1880	1	0	ROBICHON Fr.	1680	
9	FORFAIT		-1	1	GUTTRIDGE Vi.	1440	9	MILHAROUX G.	1820	1	0	TAULERE Sandri.	1420	
			6	2							4	2		
AUCH				CEIT			TOURNEFEUILLE				SAINT-AFFRIQUE			
1	LE GALLEN Luc	2160	X	X	DIMITROV Christo	2146	1	LEMEAUX David	2155	0	1	GEORGIEV Krum	2521	
2	MESPLES J Marc	2013	0	1	LACHIQUE Fran.	2194	2	GARREL Alain	2161	0	1	ALEKSIEVA Silvia	2325	
3	GOLIC Nadil	1950	0	1	HUTIN Christophe	2095	3	AGUIRRE Simon	2172	1	0	PECH Gilles	2158	
4	TISSEYRE Lr.	2039	1	0	CONSTANTIN D.	2090	4	LOURMANDE Chr	2100	X	X	BOSC Sébastien	1940	
5	ROUEDE Gilbert	1850	0	1	PFEIFER Andréas	2070	5	RICH Philippe	1970	1	0	DEUMIE Philippe	2030	
6	DUPUY David	1880	0	1	DANET Briec	2040	6	WEHMEIER Manu	1920	0	1	DURAND Benoit	1890	
7	TRAN Jean-Clau.	1740	0	1	CARMEILLE Ludo	2070	7	SIAMES Christian	1920	1	0	BAVEREY Cedric	1940	
8	BOUGOUIN Bl.	1450	0	1	LEBURGUE Syl.	2080	8	ARTIS François	1790	0	1	HERRERO Alain	1700	
9	PATETIF Delphine	1380	0	1	BOUHANA Marie	1450	9	BERNARDI Soph.	1440	0	1	TROTZKY Nata.	1760	
			1	7							3	5		

Classement	1- PAU 14 (+15;22;7)	4- ECH.TOUL. 11 (+6;22;16)	7- TOURNEFEUILLE 7 (-9;14;23)
	2- BAYONNE 12 (+17;28;11)	5- PERPIGNAN 10 (-1;18;19)	8- AUCH 4 (-33;3;36)
	3- ST AFFRIQUE 12 (+2;21;19)	6- CEIT 9 (+3;21;18)	

RONDE 6 - Jouée le 12 Mars 2000

ST-AFFRIQUE						PERPIGNAN						E.TOULOUSAIN						BAYONNE																																																			
1	COLLAS Didier	2365	1	0	MEZIANI Daniel	2020	1	TOUBOUL Bertr.	2040	X	X	LEYGUE Domini.	2270	2	BEDUE Julien	1970	0	1	BAREYRE Pat.	2166	3	FOURNIER C.	1950	1	0	FOSSER Gaspar	1990	4	SAKRI Abdelhak	2030	0	1	DARRIGUES Al.	2060	5	GOMEZ José-M.	1790	1	0	ESTEBAN Nicolas	2060	6	BLAISIE Ph.	1550	0	1	THOLEY J.Paul	1960	7	HALE Berytrand	1600	0	1	HARGUES Frank	1740	8	SOLER DORIA N.	1499	X	X	SALCEDO Marc	1710	9	TAULERE Sandri.	1420	1	0	CAILLIERET L.	1540
						7	0							3	4																																																						
TOURNEFEUILLE						AUCH						CEIT						PAU																																																			
1	AGUIRRE Simon	2172	X	X	LE GALLEN Luc	2160	1	SASOT SAMPLON	2240	0	1	TEMPLIER N.	2244	2	LACHIQUE Fr.	2194	0	1	TUGAYE Francis	2198	3	DIMITROV Chris.	2146	0	1	PELTRAUT Fred.	2183	4	HUTIN Christophe	2095	X	X	CABANNA Daniel	2155	5	DANET	2040	1	0	MARCHICA R.	2120	6	PFEIFER Andreas	2080	X	X	LECOCQ Jlien	2073	7	CARMEILLE Ludo	2070	0	1	REGNIER Thom.	1980	8	LEBURGUE Sylv.	2108	1	F	WOUTS Alain	2110	9	BOUHANA Marie	1450	0	1	BARDIN Yolene	1880
						6	0							2	5																																																						
Classement																																																																					
1- PAU 17 (+19;27;8)															4- ECH.TOUL. 12 (+5;25;20)															7- TOURNEFEUILLE 10 (-3;20;23)																																							
2- BAYONNE 15 (+18;32;14)															5- PERPIGNAN 11 (-8;18;26)															8- AUCH 5 (-39;3;42)																																							
3- ST AFFRIQUE 15 (+9;28;19)															6- CEIT 10 (-1;22;23)																																																						

La dernière journée aura lieu le 2 Avril 2000. Toutes les parties se jouant à TOURNEFEUILLE.

Cette dernière journée sera déterminante pour notre ligue non pour la montée en NII, nous sommes "out" depuis longtemps mais pour la relégation en D4. Il y aura trois "descendants". Nous en avons déjà un certain. Mais nous pourrions en avoir deux et même trois dans le cas le plus défavorable.

On aura: AUCH / SAINT-AFFRIQUE ; PERPIGNAN / Echiquier Toulousain.

PAU / TOURNEFEUILLE ; BAYONNE / CEIT

Ces deux derniers matches étant décisifs pour désigner les relégués. Reconnaissons que nos représentants ne partent pas favoris. Mais attention à la réaction de survie !!

Ci-dessous, quelques parties de cette compétition

ROUEDE Gilbert 1850

PFEIFER Andréas 2080

1. e4 d5 2. ed ♖d5 3. ♘c3 ♗a5 4. d4 c6 5. ♗f3 ♗f5 6. ♗d2 e6 7. ♗e2 ♗d7 8. O-O ♗c7 9. ♗h4 ♗g6 10. ♗e3 ♗e7 11. ♗g6 hg 12. g3 ♗gf6 13. ♗d2 ♗h5 14. ♗f3 ♗df6 15. a3 ♗d6 16. b4 ♗d5 17. ♗e4 ♗e7 18. c4 ♗e3 19. ♗e3 O-O 20. ♗g5 a5 21. ♗ae1 ab 22. ♗e6 fe 23. ♗e6 ♗f7 24. d5 ♗a3 25. ♗e4 ♗f6 26. ♗g6 ♗c5 27. d6 ♗d7 28. ♗f7 ♗f7 29. ♗c8 ♗f8 30. d730... ♗a8 31. ♗b7 ♗a7 32. ♗c6 ♗d7 33. ♗e6 ♗d6 34. ♗d6 ♗d6 35. ♗c8 ♗f7 36. ♗b736... ♗g6 37. ♗g2 ♗d4 38. ♗a6 ♗e4 39. ♗g1 ♗h7 40. ♗a2 ♗g4 41. h3 ♗e5 42. ♗b1 ♗d3 43. ♗d1 b344. ♗h5 ♗g8 45. ♗d5 ♗d5 46. cd b2 47. ♗b1

♗f2 48. ♗g2 ♗d4 49. ♗f3 ♗c5

50. h4 ♗f7 51. g4 ♗f6 52. ♗f4 ♗c3 53. g5 ♗g6 54. ♗g4 ♗e4 55. h5 ♗f7 56. h6 g6 57. ♗f1 ♗g8 58. ♗f4 ♗d2 59. ♗d1 b1 ♗ 60. ♗b1 ♗b1 61. d6 ♗f7 62. ♗e4 ♗d2 63. ♗d5 ♗f3 [0:1]

Une analyse de cette partie par Andréas PFEIFER a été publiée dans "LA DEPECHE DU MIDI" du dimanche 26 mars 2000.

LE GALLEN - DIMITROV

1. e4 e5 2. ♗f3 ♗c6 3. ♗b5 ♗e7 4. O-O ♗d8 5. d4 f6 6. ♗c3 c6 7. ♗c4 d6 8. de de 9. ♗h4 g6 10. ♗e3 ♗e6 11. ♗b3 ♗h6 12. h3 ♗hf7 13. ♗e2 ♗g7 14. f4 ef 15. ♗f4 O-O 16. ♗f5 ♗e8 17. ♗g7 ♗g7 18. ♗ad1 ♗b3 19. ab ♗e6 20. ♗d6 ♗d6 21. ♗d6 ♗d8 22. ♗d2 ♗e7 23. ♗d1 ♗d6 24. ♗d6 [½:½]

PATETIF - BOUHANA

1. e4 c5 2. ♗f3 d6 3. ♗e2 ♗f6 4. ♗c3 g6 5. d4 cd 6. ♗d4 ♗g7 7. ♗e3 ♗c6 8. ♗d2 ♗g4 9. ♗g4 ♗g4 10. f3 ♗d7 11. O-O-O ♗e5 12. ♗e2 ♗c8 13. ♗b3 ♗c6 14. ♗d2 ♗e6 15. ♗d5 b6 16. ♗b1 ♗e5 17. ♗f2 ♗c4 18. ♗d4 O-O 19. ♗g7 ♗g7 20. f4 ♗d7 21. h3 ♗b5 22. ♗d4 f6 23. ♗e7 ♗ce8 24. ♗d5 ♗d5 25. ed a5 26. ♗c1? ♗he1 ou ♗d3 et les blancs ont un net avantage ♗e2 27. ♗d2 ♗e3 28. ♗de1 ♗c8 29. c3 ♗f5 30. ♗g1 ♗g3 31. ♗h2 ♗ce8 32. ♗d1 ♗d2 33. ♗d2 ♗e2 34. ♗e2 ♗e2 35. b3 ♗d3 36. ♗d1 ♗c3 [0:1]

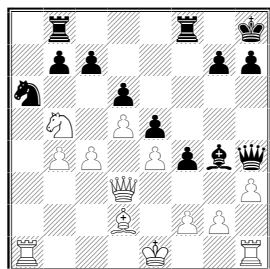
LEMEAUX - GEORGUIEV

1. e4 c5 2. ♗f3 d6 3. ♗b5 ♗d7 4. ♗d7 ♗d7 5. O-O ♗c6 6. c3 ♗f6 7. ♗e1 e6 8. d3 ♗e7 9. ♗bd2 O-O 10. ♗f1 b5

11. a3 a5 12. a4 ♖f8 13. ab ♖b5
14. ♗a4 ♖ab8 15. ♖g3 ♗c7 16. d4 cd
17. ♖d4 ♖d4 18. ♗d4 ♖d7 19. ♖e2
20. ♗e3 ♖b3 21. ♖a2 ♗c4
22. ♖d1 h6 23. g3 ♖g5 24. f4 ♖e7
25. ♗d3 ♗d3 26. ♖d3 ♖c1 27. ♖c1
28. ♖a5 ♖c2 29. ♖a1 ♖bb2
30. h4 d5 31. ed ♖c5 32. ♖f1 ♖h2
33. ♖a8 ♖h7 34. ♖e2 ♖h1 [0:1]

ALEKSIEVA – GARREL (Père)

1. d4 d6 2. e4 ♖f6 3. ♖d2 e5 4. d5 ♖e7
5. c4 O-O 6. ♖e2 a5 7. ♖c3 ♖a6 8. a3
9. ♖b1 ♖g5 10. b4 ab 11. ab f5
12. ♖d3 ♖d2 13. ♖d2 f4 14. ♖e2 ♗h4
15. ♖a1 ♖b8 16. ♗b3 ♖h8 17. ♖b5
18. ♗d3 ♖g4 19. ♖g4 ♖g4 20. h3



20... ♖h5 21. ♖f1 ♗e7 22. f3 ♖f6
23. ♖e1 ♖h6 24. ♗d2 ♖e8 25. ♗f2 c5
26. dc bc 27. ♖d6 ♖d6 28. ♖a6 ♖d4
29. c5 ♗d7 30. ♖g1 ♖d1 31. ♖h2 ♗d3
32. ♖a7 h6 33. ♗b2 ♗d4 34. ♖c3 ♖h1
35. ♖h1 ♗d1 36. ♖h2 ♖d8 37. ♖a1
38. ♖e5 ♗e3 39. ♖g7 ♖g8
40. ♖h6 [1:0]

AGUIRRE – PECH

1. ♖f3 f5 2. d4 ♖f6 3. g3 g6 4. ♖g2
5. ♖g7 6. c4 O-O 7. O-O d6 8. d5 a5
9. ♖c3 ♖a6 10. ♖d4 ♖c5 11. ♖b1 ♖e8
12. b3 ♖h8 13. ♖b2 e5 14. de ♖e6
15. ♖e6 ♖e6 16. ♖d5 ♖b8 17. h4
18. ♖d7 19. ♖c2 ♗e7 20. ♖be1 ♖c6
21. ♖d5 22. cd ♖b5 23. ♖a5 ♖e7 24. ♖f3
25. ♖be8 26. ♖c3 h6 27. a4 ♖a6 28. b4
29. b5 ♖b7 30. ♖d1 g5 31. hg hg 32. e3
33. ♖g7 ♖g7 34. ♖g2 ♖e5 35. ♖d4
36. ♖h8 37. ♖c1 ♖e7 38. ♖f4 ♖h5
39. ♗d3 ♖e5 40. ♖c7 ♖d5 41. ♖e7 [1:0]

RICH – DEUMIE

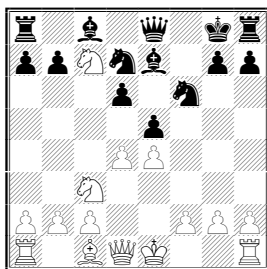
1. c4 c5 2. ♖f3 ♖f6 3. ♖c3 ♖c6 4. d4
cd 5. ♖d4 g6 6. e4 d6 7. ♖e2 ♖g7
8. ♖e3 O-O 9. O-O a6 10. ♗d2 ♖d7
11. ♖ac1 ♖e8 12. f3 ♗a5 13. ♖b3 ♗d8
14. ♖d5 ♖d5 15. cd ♖b8 16. ♖d4 a5
17. ♖g7 ♖g7 18. ♗d4 f6 19. ♖c2 a4
20. ♖d2 b5 21. f4 ♖a6 22. e5 ♖f5
23. ♖c6 ♖b8 24. ♖b5 ♖d7 25. ♖b6
26. ♖a5 27. ♖b8 ♗b8 28. ♖d7 de 28. fe fe
29. ♗c3 ♖f8 30. ♖f8 ♖f8 31. ♗a5 [1:0]

AGUIRRE – LE GALLEN

1. d4 ♖f6 2. ♖f3 b6 3. c4 e6 4. ♖c3
5. a3 d5 6. ♖g5 ♖e7 7. ♗a4 c6
8. ♖f6 ♖f6 9. cd ed 10. e3 O-O 11. ♖e2
c5 12. O-O c4 13. ♖ad1 ♖e8 14. ♖e5
a6 15. f4 b5 16. ♗c2 ♖d7 17. ♖f3 ♖b6
18. g4 g6 19. ♗g2 ♗d6 20. h4 ♖ad8
21. h5 b4 22. ab ♗b4 23. hg hg 24. ♗c2
25. g5 ♖e7 26. ♗g2 ♗d6 27. f5 gf
28. ♖h5 ♖h8 29. ♖f7 ♗e6 30. ♖h8
31. ♗f2 ♗g5 32. ♗g2 ♖h8
33. ♖f3 ♖f7 34. ♗g5 ♖g5 35. ♖d5
36. ♖f5 ♖e6 37. ♖e5 ♖d6
38. ♖e4 ♖c7 39. ♖g5 ♖e3 40. ♖e7
41. ♖b7 ♖d1 [½:½]

TISSEYRE – GARREL (Père)

1. e4 d6 2. d4 ♖f6 3. ♖c3 ♖bd7 4. ♖f3
e5 5. ♖c4 ♖e7
Ici, les blancs jouent généralement pour des plans calmes avec: 00, a4, ♗e2 Mais mon adversaire est un violent !
6. ♖f7
Dans le genre violent existe aussi: 6. ♖g5 00 7. ♖xf7 ♖xf7 8. ♖e6 etc Mais ce n'est pas tout à fait pareil.
6... ♖f7 7. ♖g5 ♖g8 8. ♖e6 ♗e8
9. ♖c7



9... ♗g6

Le coup indispensable pour amorcer la contre-attaque.

10. ♖a8 ♗g2 11. ♖f1 ed 12. ♖e2

Plus intéressant: 12. ♗xd4 ♖e5 13. f4 (13. f3 ♖h3) avec deux suites possibles pour les noirs: ♖xe4 ou ♖fg4.

12... ♖e5 13. ♖d4 ♖g4 14. f3 ♖e4
15. ♗e2 ♖h4

Le but de toutes les variantes pour les noirs.

16. ♖d1 ♖f2 17. ♖e1

17. ♖d2 est plus résistant mais finit mal quand même. et: 17. ♖d2 ♖xf2 18. fxg4 ♗g1 19. ♖d2 ♖e3 n'est pas mieux.

17... ♖f3 [0:1]

[Commentaires de Alain GARREL qui semble mieux maîtriser la théorie que son gersois d'adversaire tout auréolé de son titre de champion du GERS G.R.]

MESPLES – RICH

1. e4 c5 2. d4 cd 3. c3 d5 4. ed ♗d5
5. ♖f3 e5 6. cd ♖c6 7. ♖c3 ♖b4
8. ♖d2 ♖c3 9. ♖c3 e4 10. ♖e5 ♖e5
11. de ♖e7 12. ♗d5 ♖d5 13. ♖b5 ♖d7
14. ♖d7 ♖d7 15. O-O-O ♖e6 16. ♖d4
17. ♖ac8 18. ♖c2 e3 19. f4 ♖hd8 20. ♖e1
21. ♖c3 22. ♖d8 ♖d8 23. ♖c3 ♖d2 24. g3
25. ♖h2 26. ♖e3 ♖g2 27. a4 h5 28. b4 ♖f5
29. ♖d3 g5 30. fg ♖g5 31. ♖f3 ♖g6
32. ♖d4 ♖b2 33. ♖c5 ♖e2 34. ♖d6
35. ♖e4 [½:½]

ROUEDE – ARTIS

1. e4 e6 2. d4 d5 3. ♖c3 ♖f6 4. e5 ♖fd7
5. f4 c5 6. ♖f3 ♖c6 7. ♖b5 a6 8. ♖a3
b5 9. c3 cd 10. ♖d4 ♖d4 11. cd ♖e7
12. ♖e2 O-O 13. ♖c2 f6 14. O-O ♗b6
15. ♖e3 ♖b7 16. ♖d3 f5 17. ♗h5 g6
18. ♗h3 ♖f7 19. ♖h1 b4 20. ♖ab1 a5
21. ♖g1 ♖a6 22. ♖d2 ♖c8 23. g4 ♖d3
24. ♖d3 ♗c6 25. ♖e3 fg 26. ♖bc1 ♗b7
27. ♖c8 ♗c8 28. ♖g4 ♖f8 29. ♖e3
30. ♖g2 ♗c4 31. ♗c4 dc 32. d5
33. ♖c5?
33. d6 ♖e4 34. ♖e3 g5 35. ♖c1 gf 36. ♖f4
37. ♖f2 ♖f4 38. ♖b6 ♖e5 39. d7 ♖f8
40. ♖c4 [0:1]

TRAN – GARREL (Fils)

1. d4 d5 2. c4 c6 3. ♖c3 dc 4. a4 c5
5. d5 e6 6. e4 ed 7. ♖d5 c3 8. ♖f4 ♖d6
9. ♖d6 ♗d6 10. ♖c3 ♗e7 11. ♖f3 ♖f6
12. ♖e2 ♖e4 13. ♖d5 ♗d8 14. ♗d3
15. ♗b5 ♖d7 16. ♗b7 ♖c6
17. ♖b5 ♗d5 18. ♖d1 ♗e6 19. ♗a8 O-O
20. ♖c6 ♖c6 21. ♗b7 ♖d6 [0:1]

TOURNOIS DE FIN DE SAISON

1-Tournoi de parties rapides organisé par l'ECHIQUIER TOULOUSAIN

Dimanche 21 Mai 2000

7 rondes de 2x25 mn

1^{ère} ronde 9H

Salle des Allées de Barcelone

Inscriptions: 80F / 50 F

100% des inscriptions distribuées en prix

Renseignements et inscriptions: Jacques BOUTHIER 05 62 73 18 22

2-ALBI : Journée des Echecs le 16 Avril avec Joël LAUTIER

3-CASTELSARRASIN

Samedi 22Avril 10 H : simultanée à l'aveugle donnée par **David MARCIANO** contre 6 adversaires

Samedi 22 Avril 14H : Grande Simultanée donnée par **David MARCIANO**

Dimanche 30 Avril 2000 : Semi-rapide classique et traditionnel

4-Traditionnel tournoi du 1er Mai à MURET

5-Traditionnel tournoi du 8 Mai à VILLENEUVE-TOLOSANE

6- Traditionnel MARATHON de CONDOM les 17 et 18 Juin

**VOUS AVEZ DU PAIN SUR LA
PLANCHE ET LARGEMENT
DE QUOI NE PAS VOUS
ENNUYER EN CETTE FIN DE
SAISON**

CHAMPIONNATS DEPARTEMENTAUX

A ce jour je n'ai des nouvelles que du Championnat du **GERS**.

Voici un petit compte-rendu:

Nombre de participants: 31 (nette baisse par rapport à l'année dernière où il y en avait 42)

Nombre de classés : 25

Moyenne ELO des classés : 1648.

8 rondes de 40 coups 2H + 1/2H au KO.

Sur 4 journées successivement à : FLEURANCE; CONDOM; LECTOURE; AUCH.

Les 10 premiers du classement général :

Clt	NOM-PRENOM	ELO	Pts
1	TISSEYRE Laurent	2039	6,5
2	STAMENOFF Ivan	1940	6
3	CALATRAVA Julian	1660	5,5
4	BAUMANN Benjamin	1830	5,5
5	GOLIC Nadil	1950	5,5

Clt	NOM-PRENOM	ELO	Pts
6	ASPINALL John	1830	5,5
7	ROUEDE Gilbert	1850	5
8	GONZALES François	1550	5
9	MESPLES Jean-Marc	2013	5
10	POKEE Anne-Josèphe	1690	4,5

Il y a d'autres championnats départementaux en cours ou en projet. Je demande aux organisateurs de m'envoyer un compte-rendu pour publication dans un futur bulletin. Merci.

LES TOURNOIS DANS LA LIGUE

Le cercle de VILLENEUVE-TOLOSANE organisait le dimanche 16 Février son tournoi de Printemps dénommé : "Tournoi 2000", car réservé aux joueurs de ELO inférieur à 2000.

38 joueurs se sont affrontés en 7 rondes de 25 mn.

1	BRUZZONE G.	6,5
2	VUAILLAT Jack	5,5
3	CHAPPEY Edouard	5,5
4	BEURAIN J.	5,5
5	FOURNIER C.	5
6	VILLALONGUE Tr	4,5

7	HAARDT Grégory	4,5
8	BEDUE Julien	4,5
9	MOULIE Patrick	4,5
10	AUGE Jean	4,5
11	PHAN VAN CHUONG	4,5
12	NOAILLES Thierry	4

En principe, les parties de 25 mn ne sont pas notées. Mais un de nos joueurs, qui a pris une année sabbatique et qui vient de refaire surface inopinément, m'a adressé une des parties qu'il a jouée dans cet OPEN. Il note toutes ses parties, même les blitz. Ce qui ne l'empêche pas de faire son courrier, des mots croisés, des portraits, mâcher du chewing-gum, avaler quelques gorgeons de bourret**tout en jouant. Napoléon BONAPARTE était réputé pouvoir faire jusqu'à quatorze choses en même temps. Notre ami lui est inférieur, ne pouvant arriver qu'à onze.

MOULIE Patrick 1690 - LAMY Loïc 1990 [EVT – 13 février 2000 – 25 mn]

1.e4 e6 2.d4 d5 3.♘d2 ♘f6 4.e5 ♘fd7 5.c3 c5 6.♗d3 ♘c6 7.♘gf3 ♗b6 8.♗b1 cd 9.cd ♘xd4 10.O-O ♗b4 11.a3 ♗xd2
12.♗xd2 ♘xf3+ 13.♗xf3 ♘xe5 14.♗g3 ♘g6 15.♗xg6 hg 16.♗b4 ♗d7 17.♗ac1 ♗c6 18.♗d6 ♗d8 19.♗e5 ♗f6 20.♗c7 ♗d8
21.♗xc6 ♗d7 22.♗c2 a5 23.♗xa5 ♗xc7 24.♗xc7 ♘d7 25.♗e5 f6 26.♗c7+ ♘d8 27.♗d6 ♗a6 28.♗g3 e5 29.♗xb7 [1:0]

LA NATIONALE 3 : DES CHANGEMENTS

La FFE, par le truchement du directeur technique vient de prendre de nouvelles dispositions en Nationale III, pour la saison prochaine.

Les groupes de NIII passent de 8 à 10 équipes. Le nombre de groupes reste le même : 16.

Il va falloir donc "recruter" 32 équipes nouvelles - en sus de celles normalement qualifiées - pour cette compétition.

Voici le mécanisme de sélection de ces 32 équipes.

On forme un "vivier" de 64 équipes avec: les 16 équipes de NIII ayant terminé à la sixième place de leur groupe et les 48 équipes de D4 ayant terminé à la deuxième place de leur groupe de ligue.

On organise 32 rencontres . Les 16 équipes de NIII seront opposées à 16 équipes de D4. 16 équipes de D4 seront opposées à 16 autres équipes de D4. Au final on aura donc les 32 équipes nouvelles qualifiées pour la NIII.

Ces matches de barrage auront lieu le 14 Mai 2000. Il faut donc que les seconds de ligue en D4 soient désignés 15 jours avant.

En ce qui concerne notre ligue, voici la "marche des événements" :

A la fin de la compétition de D4, les vainqueurs de chaque groupe disputeront un match de barrage. Le vainqueur de ce match de barrage est premier de la ligue en D4 et montera donc en NIII. Ce match de barrage pour désigner le champion de ligue de D4 aura lieu à

CEIT le Samedi après-midi 29 AVRIL.

C'était la seule date possible pour éviter le dimanche 30 Avril où a lieu le tournoi de CASTELSARRASIN.

Le perdant de ce match de barrage est déclaré second de la ligue en D4. Il disputera donc un nouveau match de barrage pour l'accession en NIII, suivant la procédure décrite ci-dessus.

Quelques remarques personnelles:

Ces nouvelles dispositions ont été prises par la FFE, sans consultation ni vote au cours de l'assemblée générale. Pourtant cette question qui intéresse de nombreux clubs aurait mérité un vote en AG.

Si l'on voulait augmenter – ce qui est normal – le nombre d'équipes en NIII, il valait mieux augmenter le nombre de groupes de 8 au lieu d'augmenter le nombre d'équipes dans chaque groupe. La raison en est évidente : plus il y a de groupes, et plus leur extension géographique est petite, et plus les déplacements sont courts. Mieux vaut avoir 20 groupes de 8 que 16 groupes de 10.

Autre chose très importante: La compétition de NIII se déroulera sur 9 journées au lieu de 7. Bonjour les encombrements du calendrier avec les déplacements supplémentaires dans des bourgades plus éloignées . Tout pour plaire ! Toutes ces considérations paraissent avoir échappé à nos responsables.

L'objection qui consiste à dire : oui, mais comment faire pour le niveau supérieur ? Réponse: la même chose en suivant la même logique : augmenter dans le futur le nombre de groupes en NII..... **G.R.**

L'ASCENSEUR MONTEE-DESCENTE N III / D4 / R5

1- Les vainqueurs des 4 groupes de R5 monteront en D4. D'ores et déjà, deux de ces qualifiés sont connus : CONDOM et MONTAUBAN.

2- Les cercles de **CONDOM** et **CAHORS** vainqueurs des groupes de D 4 joueront un match de barrage. Le vainqueur sera proclamé champion de ligue de D 4 et montera en N III. Le perdant est proclamé 2^{ème} de la D 4 pour la ligue M.PYR.

Ce match de barrage aura lieu au CEIT le samedi 29 avril après-midi.

Le perdant, qui est donc 2^{ème} de D 4, jouera un match de barrage contre un cercle (de D 4 ou N III) pour une accession éventuelle en NIII.

Ce barrage organisé par la FFE aura lieu le 14 Mai 2000

3- Deux cercles de notre ligue descendent de N III à D 4 : il s'agit des cercles de TOURNEFEUILLE et AUCH.

4- Pour la D4 actuelle on aura deux cas possibles en ce qui concerne la "descente" en R5:

A/ Le deuxième de ligue qui dispute le barrage pour la montée en N III ne se qualifie pas et reste donc en D4

Alors, **5** cercles de D 4 descendent en R 5 : les 7^{ème} et 8^{ème} de chaque groupe.

Un match de barrage sera donc organisé entre les deux 6^{ème} pour désigner le 5^{ème} "descendant"

B/ Le deuxième de la ligue gagne son barrage d'accès à la NIII

Alors, les 7^{ème} et 8^{ème} de chaque groupe de D 4 descendent en R 5.

Il y aura donc : au minimum 4, et au maximum 5 "descendants" de D4 à R 5 cette année.

LA DIVISION 4

GROUPE 1 - RONDE 5 - Jouée le 6 Février 2000

CAHORS				DECAZEVILLE				CEIT				VILL. TOLOSANE			
1	MARTY Damien	1920	1	0	LUIS Henri	1900	1	HOAREAU Nico	1920	1	0	LAMY Loïc	1990		
2	NIVAT Alain	1960	1	0	GUY Jean-Pierre	1780	2	CANCE Jérémie	1930	1	0	ALONSO Jésus	1800		
3	CHARTIER Gilles	1840	1	0	FOREST Eric	1700	3	CAMACHO Philip	1850	1	0	CHEVAUCHE Al.	1670		
4	V STEENBERGEN	1810	1	0	BAEHR Annie	1499	4	FOURNIE David	1790	X	X	GARCIA PRD Br.	1630		
5	DERVIEUX Domi	1840	1	0	BENEDETTI B.	1499	5	RYNICK Gérard	1670	1	0	DOUSTENS JJ.	1580		
6	MARTY Brice	1840	1	0	BAEHR J.Claude	1499	6	DUC Patrick	1660	1	0	GARCIA PRD G.	1470		
7	THAMIER Stéph.	1690	1	0	VERNHES J.Félix	1260	7	ESPINEIRA José	1510	1	0	COURET Henri	1500		
8	MATERRE Domi.	1620	0	1	BLUET Frédéric	1199	8	BRETHES Fr.	1510	0	1	SANS Pierre	1460		
			7	1								6	1		
MILLAU				RODEZ				ALBI				CASTEL/MOISSAC			
1	CARRIERE JP.	1850	1	0	BESSET Thierry	1960	1	LEFEVRE Gérard	2030	1	0	COLAS Philippe	1960		
2	APOLIT Fabien	1750	X	X	TANGUY Fabien	1810	2	CURATO René	1720	X	X	OLLE J. Pierre	1890		
3	TRANCOSO Mick	1660	1	0	DONADILLE Guy	1660	3	PARDO Stéphane	1790	1	0	SANGOI JJ	1810		
4	CHORAZY André	1630	X	X	CUQ Christian	1550	4	FABRE Philippe	1710	0	1	VAINGUER G.	1630		
5	CALVIGNAC M.	1670	0	1	CABROLIE Ben.	1590	5	GRANBERG Ed.	1570	X	X	CEBOLLERO D.	1530		
6	ROUSSEAU P.	1460	0	1	MARTINEZ J.	1530	6	DE BARALLE M.	1540	0	1	FREZAL Alexis	1550		
7	SERVOLLES R.	1450	1	0	OUZOUNOV Nic.	1499	7	AUREJAC Pierre	1530	0	1	MASSE Al.	1399		
8	DURAND Simon	1400	0	1	DONADILLE R.	1410	8	HERAL Christ.	1520	1	0	DELZIEU Sylvain	1310		
			3	3								3	3		

Classement	1- CAHORS 14 (+16;25;9)	4- RODEZ 12 (+5;20;15)	7- V.TOLOSANE 7 (-8;11;19)
	2- CEIT 13 (+15;24;9)	5- CASTEL/MOISS 9 (-2;14;16)	8- DECAZEVILLE 6 (-21;6;27)
	3- MILLAU 12 (+5;20;15)	6- ALBI 8 (-7;10;17)	

GROUPE 2 - RONDE 5- Jouée le 6 Février 2000

MURET				TOEC				CONDOM				TARBES			
1	RIVIERE Gérard	1940	1	0	CESBRON Guy	2129	1	CORBET Laurent	2245	1	0	DELAGE Laurent	2040		
2	PHAN VAN CH.	1710	0	1	BRETON Yves	1990	2	DARGAGNON R.	2100	1	0	BERTRAND Nico.	1850		
3	RAMAMBAZAFY	1799	0	1	MASCARAS Dan.	1930	3	BEAURAIN Jérôme	1980	X	X	LE VERGE Eric	1840		
4	LUNEAU Gilles	1750	0	1	BOISRAMÉ Val.	1810	4	ASPINALL John	1830	0	1	VARMOT JJ.	1870		
5	RIBOU Jacques	1800	0	1	ARANDA Beranger	1530	5	BAUMANN Ben.	1830	X	X	PHALIPPOU Ph.	1750		
6	COSTES Laurent	1800	1	0	AMIEL Christian	1510	6	PAGNONCELLI H.	1830	1	0	MARTINEZ Ben.	1670		
7	FORA J.Paul	1730	1	0	BENMESBAH Nat.	1430	7	CALATRAVA J.	1660	X	X	BILDSTEIN G.	1740		
8	BRAUCKMANN H.	1640	1	0	AMIEL Hélori	1310	8	DARGAGNON Sy.	1620	0	1	BAUMGARTNER	1630		
			4	4								3	2		
AUCH				CASTRES				FOIX				TOUNEFEUILLE			
1	FORFAIT		0	1	SCANDELLA	1970	1	LANLLIER Bruno	1870	0	1	JOSSERAND P.	1810		
2	FORFAIT		0	1	SECEROL	1900	2	CHENET P.O.	1820	1	0	FOURCADE PH.	1590		
3	FORFAIT		0	1	CAMPOS	1770	3	MASOT Liberto	1840	0	1	GARREL Pascal	1660		
4	FORFAIT		0	1	LE DOARE W.	1740	4	EVARD Em.	1640	0	1	GUESDON Joel	1630		
5	FORFAIT		0	1	CARIVENC Th.	1670	5	DAVID Ph.	1640	0	1	EMOND Cyrille	1499		
6	FORFAIT		0	1	BERNARDIN DD.	1570	6	MAUGE Christian	1499	0	1	EGEA Claude	1480		
7	FORFAIT		0	1	LIMA José	1499	7	CAMACHO Lucien	1499	0	1	ARTIS Paul	1420		
8	FORFAIT		0	1	NOWOCIEN Ant.	1399	8	GONTHIER J.H.	1320	0	1	GARREL Ph.	1199		
			0	8								1	7		

Classement	1- CONDOM 15 (+13;22;9)	4- TOURNEFEUILLE 11 (+7;20;13)	7- FOIX 6 (-16;11;27)
	2- MURET 12 (+8;23;15)	5- TOEC 10 (+2;19;17)	8- AUCH 3 (-32;4;36)
	3- TARBES 11 (+10;22;12)	6- CASTRES 9 (+8;21;13)	

CHARTIER Gilles 1840**FOREST Eric 1700****D4 - R5 - Cahors / Decazeville**

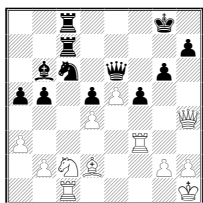
1.d4 g6 2.e4 ♟g7 3.♗c3 d6 4.f4 ♘d7
 5.♘f3 c6 6.♙e2 e6 7.O-O ♘e7 8.♙h1
 O-O 9.♙d3 ♙b6 10.♘e2 f5 11.e5 de
 12.de ♗d8 13.♙e1 ♘d5 14.♙h4 ♘f8
 15.♙d2 ♙d7 16.a3 c5 17.c4 ♘c7
 18.♙e1 ♙c6 19.♙c2 ♙xb2 20.♙d1
 ♗d7 21.♙c3 ♙b6 22.♙e1 ♙a6
 23.♙b3 ♗ad8 24.a4 ♙e4 25.♘c1 b6
 26.♘g5 ♙c6 27.♙e2 ♙b7 28.a5 h6
 29.♘f3 b5 30.cb ♘b5 31.♙b2 ♙xf3
 32.♙xf3 ♙xf3 33.gf ♘d4 34.a6 ♘xb3
 35.♘b3 c4 36.♘c5 ♗c7 37.♘b7 ♗d3
 38.♗ad1 ♗b3 39.♙d4 ♗a3 40.♗a1
 ♗xa1 41.♗xa1 c3 42.♙xa7 c2 43.♙e3
 ♗c8 44.a7 ♗a8 45.♗c1 g5 46.♗xc2 gf
 47.♙d4 ♘d7 48.♘d6 ♗xa7 49.♙xa7
 ♙xe5 50.♗c8+ ♘f8 51.♙c5 ♙g7
 52.♘c4 ♙f7 53.♙xf8 ♙xf8 54.♘e5+
 ♙g7 55.♗c7+ ♙g8 56.♗c6 [1:0]

GARCIA DEL PRADO Bruno**1630 - FOURNIE David 1790****D4 - R5 - Vill.Tolosane / CEIT**

1.e4 d6 2.d4 ♘f6 3.♗c3 g6 4.♙g5
 ♙g7 5.♙e2 O-O 6.♙d2 c5 7.♘f3 cd
 8.♘d4 ♘c6 9.♘f3 ♙b6 10.♙xf6 ♙xf6
 11.♘d5 ♙xb2 12.O-O ♙h8 13.♙h6
 ♙g7 14.♙h4 e6 15.♘e7+ ♘xe7
 16.♙xe7 d5 17.ed ♙xa1 18.♗xa1
 ♙xa1 19.d6 b5 20.♘g5 ♙a6 21.d7
 ♗ad8 22.h4 ♙g7 23.a3 ♙b7 24.♙xb5
 h6 25.♘h3 a6 26.♙c4 ♙c6 27.♙xe6 fe
 28.♙xe6+ ♗f7 29.♙xc6 ♗fxd7
 30.♙xg6 ♗d6 [½:½]

RIBOU Jacques 1800**ARANDA Béranger 1530****D4 - R5 - Muret / TOEC**

1.e4 c6 2.d4 d5 3.e5 c5 4.c3 e6 5.♙d3
 ♘c6 6.♘e2 ♘ge7 7.O-O ♘f5 8.♙xf5 ef
 9.♘a3 ♙e7 10.♘c2 O-O 11.♙h1 cd
 12.cd f6 13.f4 ♙c7 14.♙d2 ♙e6
 15.♘g3 ♙b6 16.♙c3 fe 17.fe ♙c7
 18.♘e2 a5 19.♘f4 ♙d7 20.♘xe6 ♙xe6
 21.♙h5 b5 22.♙d2 ♙d8 23.♗f3 g6
 24.♙h6 ♗c8 25.♗c1 ♗f7 26.a3 ♙b6
 27.♙h4 ♗fc7



28.♙f4??

28.♗c3 ♙d7 29.♙f4±

28...♘xd4!! 29.♘xd4 ♗xc1+ 30.♙xc1
 ♙xd4 31.♗f1 ♙xe5 32.♙h4 ♙xb2

33.♙f4 ♙f6 34.♙g5 ♙c3 35.♗e1
 ♙xa3 36.♙f6 ♙xe1+ 37.♙xe1 ♗c1
 [0:1]

RIVIERE Gérard 1940**CESBRON Guy 2129****D4 - R5 - Muret / TOEC**

1.d4 ♘f6 2.♘f3 g6 3.♙f4 ♙g7 4.e3 c5
 5.c3 cd 6.cd d6 7.♘c3 O-O 8.♙e2 ♙f5
 9.O-O ♘c6 10.d5 ♘b4 11.♘d4 ♘bxd5
 12.♘xf5 ♘xc3 13.♘xe7+ ♙xe7 14.bc
 d5 15.c4 ♗ad8 16.♗c1 dc 17.♙a4 c3
 18.♗xc3 ♘d5 19.♗c2 ♘xf4 20.♙xf4
 ♙e5 21.♙g4 ♙d6 22.♙f3 b6 23.♗c4
 ♙e5 24.♙h3 ♗fe8 25.♗e4 ♙f6
 26.♗xe8+ ♗xe8 27.♙d7 ♙e7 28.♙c6
 ♙c5 29.♗d1 ♗d8 30.♗xd8+ ♙xd8
 31.♙d5 ♙e7 32.♙f1 ♙g7 33.♙e2 ♙f6
 [1:0]

BEAURAIN Jérôme 1980**LE VERGE Eric 1840****D4 - R5 - Condom / Tarbes**

1.d4 ♘f6 2.♘f3 g6 3.♙f4 ♙g7 4.e3 c5
 5.c3 cd 6.cd d6 7.♘c3 O-O 8.♙e2 ♙f5
 9.O-O ♘c6 10.d5 ♘b4 11.♘d4 ♘bxd5
 12.♘xf5 ♘xc3 13.♘xe7+ ♙xe7 14.bc
 d5 15.c4 ♗ad8 16.♗c1 dc 17.♙a4 c3
 18.♗xc3 ♘d5 19.♗c2 ♘xf4 20.♙xf4
 ♙e5 21.♙g4 ♙d6 22.♙f3 b6 23.♗c4
 ♙e5 24.♙h3 ♗fe8 25.♗e4 ♙f6
 26.♗xe8+ ♗xe8 27.♙d7 ♙e7 28.♙c6
 ♙c5 29.♗d1 ♗d8 30.♗xd8+ ♙xd8
 31.♙d5 ♙e7 32.♙f1 ♙g7 33.♙e2 ♙f6
 [½:½]

CORBET Laurent 2245**DELAGE Laurent 2040****D4 - R5 - Condom / Tarbes**

1.e4 c5 2.♘c3 ♘c6 3.g3 d6 4.♙g2 ♘f6
 5.d3 g6 6.f4 ♙g7 7.♘f3 ♙g4 8.h3 ♙xf3
 9.♙xf3 ♘d4 10.♙f2 ♘d7 11.f5 ♙a5
 12.O-O O-O-O 13.♘d5 ♗de8 14.♙e3
 e6 15.f6 ♙f8 16.b4 ♙a4 17.bc ed
 18.♙xd4 dc 19.♙b2 d4 20.c3 ♗e6
 21.cd ♗xf6 22.♙e3 ♗xf1+ 23.♗xf1
 ♙xa2 24.♗f2 h5 25.d5 ♙h6 26.♙f3
 ♗h7 27.e5 ♙b3 28.♙h2 a5 29.♙e4
 ♙b4 30.e6 ♙xe4 31.ed+ ♙xd7 32.de
 b5 33.♙f1 c4 34.♙d4 ♙f8 35.♗f6 h4
 36.g4 ♙d6+ 37.e5 ♙c7 38.♗a6 f5
 39.d6 ♙b8 40.♗xa5 fg 41.hg ♗f7
 42.♙g2 ♗f4 43.♙e3 [1:0]

DAVID Philippe 1680**EMOND C. 1499****D4 - R5 - Foix / Tournepieuille**

1.g3 d5 2.♘f3 c5 3.♙g2 ♙f5 4.O-O
 ♘c6 5.d4 e6 6.c4 ♘f6 7.♘e5 ♘xd4
 8.♙a4+ b5 9.cb ♙b6 10.♘a3 ♙d6
 11.♘ec4 ♙d8 12.b6+ ♙e7 13.♘xd6
 ♙xd6 14.b7 ♗ab8 15.♙d2 ♘xe2+
 16.♙h1 ♗xb7 17.♘c4 ♙d7 18.♙a3

♘e4 19.♘e5 ♙b5 20.♗ad1 ♙xb2
 21.♙a5 ♙xe5 [0:1]

MASOT Liberto 1840**GARREL Pascal 1660****D4 - R5 - Foix / Tournepieuille**

1.e4 c5 2.♘c3 d6 3.f4 ♘f6 4.♙c4 g6
 5.♘f3 ♙g7 6.O-O O-O 7.d3 ♙d7
 8.♙e1 ♙c6 9.f5 ♘bd7 10.fg hg
 11.♙h4 ♘h7 12.♙h6 e6 13.♙h3 ♙xh6
 14.♙xh6 ♙f6 15.♗f2 ♙g7 16.♙h3
 ♘hf6 17.♘g5 d5 18.♘xe6 fe 19.♙xe6+
 ♙h8 20.ed ♘xd5 21.♙h3+ ♙g8
 22.♘xd5 ♗xf2 23.♙xf2 ♙d4+
 24.♘e3+ ♙g7 25.c3 ♙f4+ 26.♙e2
 ♘e5 27.♗f1 ♙g5 28.♙b3 ♗e8
 29.♙g3 ♙xg3 30.hg ♘g4 31.♗f7+
 ♙h6 32.♙f1 ♘xe3+ 33.♙f2 ♘f5 34.g4
 ♘d6 35.♙g3 [0:1]

PARDO Stéphane 1790**SANGOI Jean-Jacques 1810****D4 - R5 - Albi / Moissac-Castel**

1.e4 c5 2.♘f3 d6 3.d4 cd 4.♘xd4 ♘c6
 5.♘c3 ♘f6 6.♙g5 e6 7.♙d2 a6
 8.O-O-O ♙c7 9.f3 ♙d7 10.g4 ♙e7
 11.h4 h5 12.gh ♗xh5 13.♙e2 O-O-O
 14.f4 ♗h7 15.♙e3 ♙b8 16.♙b1 ♘a7
 17.e5 de 18.fe ♘g8 19.♙f3 ♗c8
 20.♘e4 ♙c5 21.♘xc5 ♙xc5 22.♙e4
 ♘c6 23.♙xh7 ♘xd4 24.♙e3 g6 25.c3
 ♙a4 26.♙xd4 ♙c4 27.♙xf7 ♙b5
 28.♗d2 ♘h6 29.♙xe6 ♗f8 30.♙d6+
 [1:0]

LEFEVRE 2030**COLAS Philippe 1960****D4 - R5 - Albi / Moissac-Castel**

1.d4 f5 2.e4 fe 3.f3 d5 4.c4 e6 5.♘c3
 ♘f6 6.♙g5 ♙e7 7.♙b3 ♘c6 8.O-O-O
 ♘b4 9.♙xf6 gf 10.fe de 11.♘xe4 b6
 12.♙e2 f5 13.♙h5+ ♙f8 14.♘g3 ♙b7
 15.♘f3 ♙e4 16.♘xe4 fe 17.♘e5 ♙d6
 18.♗hf1+ ♙g7 19.♙g3+ ♙h6 20.♙f4+
 ♙g5 21.♘f7+ [1:0]

CARRIERE Jean-Philippe**1850****BESSET Thierry 1960****D4 - R5 - Millau / Rodez**

1.e4 e5 2.♘f3 ♘c6 3.d4 ed 4.♘xd4
 ♙c5 5.♘xc6 bc 6.♙d2 ♙e7 7.♙d3
 ♘f6 8.O-O O-O 9.♙g5 ♗e8 10.♙e3
 ♙xe3 11.♙xe3 ♙b4 12.♘d2 d5
 13.♗fe1 ♘g4 14.♙f4 ♙xb2 15.ed ♘f6
 16.♗xe8+ ♘xe8 17.♗e1 ♘f6 18.♙xc7
 ♙g4 19.♗b1 ♙a3 20.♗b8+ ♗xb8
 21.♙xb8+ ♙f8 22.♙xf8+ ♙xf8 23.cd
 ♙e7 24.♙a6 ♙d6 25.♘c4+ ♙xc6
 26.♘e5+ ♙c5 27.♘xg4 ♘xg4 28.h3
 ♘e5 29.f4 ♘c4 30.♙f2 ♘a3 31.♙d3
 h6 32.♙e3 ♘b1 33.g4 a5 34.h4 a4

GROUPE 1 - RONDE 6- Jouée le 12 Mars 2000

CASTEL/MOISSAC				MILLAU			CEIT				DECAZEVILLE			
1	COLAS Philippe	1960	1	0	CARRIERE J.Ph.	1850	1	HOAREAU	1920	1	0	FORFAIT		
2	OLLE Jean-Pierre	1880	1	0	TRANCOSO Mick	1660	2	CACNCE	1930	1	0	FORFAIT		
3	SANGOI J.Jacq.	1810	0	1	APOLIT Fabien	1750	3	CAMACHO	1850	1	0	FORFAIT		
4	VAINGUER G.	1640	0	1	CALVIGNAC M.	1670	4	FORNIE	1790	1	0	FORFAIT		
5	CEBOLLERO D.	1530	1	0	CHORAZY André	1630	5	RYNIK	1670	1	0	FORFAIT		
6	RIVIERE Frederic	1270	0	1	BARWICK Stefan	1600	6	DUC	1660	1	0	FORFAIT		
7	DELZIEU Sylvain	1310	X	X	CROUX Laurent	1600	7	ESPINEIRA	1510	1	0	FORFAIT		
8	CASTRO J.Pierre	1320	0	1	DURAND Simon	1400	8	BRETHES	1510	1	0	FORFAIT		
			3	4							8	0		
RODEZ				ALBI			V.TOLOSANE				CAHORS			
1	NGHIEM CONG L.	1990	1	0	LEFEVRE Gerard	2030	1	LAMY Loic	1990	1	0	MARTY Damien	1930	
2	BESSET Thierry	1960	1	0	PARDO Stéphane	1790	2	ALONSO Jésus	1800	0	1	NIVAT Alain	1960	
3	TANGUY Fabien	1810	1	0	FABRE Philippe	1710	3	CHEVAUCHE A.	1670	0	1	MARTY Brice	1840	
4	DONADILLE Guy	1660	0	1	GRANBERG Edw.	1570	4	DOUSTENS J.J.	1580	0	1	DERVIEUX Domi	1840	
5	ALBOUY Philippe	1490	0	1	SANTOUL Benj.	1499	5	GARCIA P Bruno	1630	X	X	CHARTIER Gilles	1840	
6	GAYRAL Alexis	1540	0	1	DE BARALLE M.	1540	6	COURET Henri	1500	1	0	THAMIER Stéph.	1690	
7	DONADILLE Rom.	1410	1	0	CAMBON	1199	7	HALLET Maurice	1450	1	0	LUZORGUES JC.	1690	
8	OUZONOFF Nic.	1499	1	0	LAMBOLEZ Alex	1009	8	GARCIA P Gilles	1470	0	1	CANIVET Christ	1680	
			5	3							3	4		
Classement	1- CAHORS 17 (+17;29;12)		4- RODEZ 15 (+7;25;18)				7- V.TOLOSANE 8 (-9;14;23)							
	2- CEIT 16 (+23;32;9)		5- CASTEL/MOISS 9 (-3;17;20)				8- DECAZEVILLE 6 (-29;6;35)							
	3- MILLAU 15 (+6;24;18)		6- ALBI 9 (-9;13;22)											

CONDOM 2000

Sélection régionale du Championnat de France jeunes



Perrine CWIEK
Julie ROQUES

Pour la deuxième fois en 4 ans, le cercle de CONDOM organisait les sélections ligue du championnat de France des jeunes.

L'équipe dirigeante animée par Louis BEURAIN avec MME BAUMANN, JP. ALGRET, Laurent CORBET avait bien fait les choses. C'était le lycée BOSSUET, un peu à l'écart de la ville qui nous accueillait. Les arbitres étaient Louis BEURAIN et Stéphane ESCAFRE. Le lycée BOSSUET, un apprenti de monument historique est un lieu idéal pour les enfants et adolescents qui veulent jouer aux échecs tout en s'oxygénant. BOSSUET lui-même n'a jamais mis les pieds à CONDOM bien qu'il en fut l'évêque, titulaire de la chaire épiscopale. Il aurait pu sans doute y trouver plus de sérénité qu'à la cour de LOUIS XIV, loin de ses vanités pour y méditer sur nos fins dernières. Peut-être qu'il aurait pu y écrire ses oraisons en langue d'oc, ce qui n'aurait pas manqué de souffle ni de style. Autrefois, les indigènes disaient en montrant un très vieux banc de pierre : "Voilà le banc où notre grand homme aurait pu s'asseoir pour préparer ses sermons" Une occasion manquée pour notre GASCOGNE; ce n'est hélas pas la seule.....

Mais revenons aux choses sérieuses, c'est à dire aux échecs.

84 jeunes de toute la région s'étaient déplacés du dimanche 20 au mercredi 23 février. C'est nettement mieux que l'année dernière où nous avons eu 69

concurrents à Aspet. En 1996, lors des sélections de Condom, nous avons eu 107 joueurs. Retrouverons-nous un jour ce niveau. Il faut l'espérer.

Quelques statistiques:

Catégories : Nombre total et entre parenthèses, nombre de filles

Juniors : 2 (0) Cadets : 4 (2) Minimes : 9 (1) Benjamins : 16 (3) Pupilles : 19 (4) Poussins : 29 (3)
Petits-Poussins : 5 (0)

Origine géographique des joueurs :

Aveyron : 7 Gers : 25 Haute-garonne : 36 Lot : 4 Tarn : 7 Tarn et Garonne : 5

Six départements de la région sur huit avaient donc envoyé des joueurs. Lorsque tous les départements seront représentés à cette compétition, alors ce sera parfait, ou presque.

Au dire de tous, ces journées se sont déroulées dans un très bon climat et avec une organisation remarquable. Un très bon esprit de compétition a régné tout au long de ces journées mis à part quelques très rares spécialistes des calculs savants à base de nuelles de convenance et dont la stratégie s'est retournée contre eux.

Un très bon résultat : c'est celui de Anne-Josèphe POKEE qui remporte avec 6/6 le tournoi commun des Juniors – cadets-minimes.

En Benjamins, Valentin BOISRAME se qualifie assez aisément. Qualification aussi du poussin Julien TEYCHENE, un peu plus difficile certes, mais arrachée grâce à son calme et sa maîtrise de soi impressionnante pour un enfant de cet âge. En poussins il faut signaler le remarquable parcours de David MANALO qui ne joue que depuis quelques mois et qui se permet de terminer premier de son groupe de 29. Mais dans les blitz de départage, son manque de métier le relègue à la troisième place. Il est qualifié quand même car repêché par le directeur des jeunes de la FFE à la demande de son président de cercle. En pupilles François BRETHES n'a pas déçu ses supporters qui ont eu quand même quelques frayeurs. Mais le lascar est solide et il en a vu d'autres.

Les autres qualifiés pour PAU étaient: Victor CAMPA et David PAUL en petits-poussins ; Guillaume HOELTZEL et Julie ROQUES en Poussins ; Sarah BENMESBAH en Benjamine ; Jérôme OHAYON et Dyanna PATETIF en Minimes Perrine CWIEK et Paul-Alexandre BOUHANA en Pupilles ; Bastien BEURAIN en juniors



Camille BREGEON

Quelques surprises à l'inverse : Les contre-performances, très relatives tout de même, de Benjamin BAUMANN et Richard PORTELLI en Benjamins et de Christophe BREGEON en minimes.

Les entraîneurs sur place : VILAISARN, BEDOS, CORBET passaient à la moulinette de l'analyse critique les productions de leurs protégés. C'est ainsi que tout ce petit monde progresse.

Ce championnat s'est terminé par une fort réussie cérémonie de clôture présidée par le maire de la ville.

Chaque participant est reparti, qui avec une coupe, qui avec un cadeau, et tous avec un très beau certificat de participation à faire encadrer sitôt revenu à la maison.

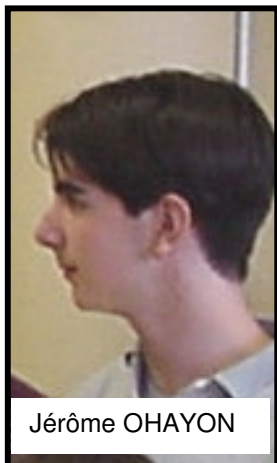
Rappelons que cette année la ligue n'avait qu'un qualifié d'office par le ELO : il s'agit de Camille BREGEON du cercle de Lardenne.



Victor CAMPA et Louis PAUL



Valentin BOISRAMÉ



Jérôme OHAYON

Un seul qualifié au ELO pour la ligue, c'est évidemment peu. L'année dernière, nous en avions trois. Cela montre la relative faiblesse de notre ligue en ce qui concerne le niveau de nos jeunes. Mais rien n'est jamais définitif pour les jeunes. Et heureusement. Nous savons tous que certains gamins progressent de manière très rapide et même fulgurante pour quelques uns. Soyons sûrs que nous verrons éclore chez nous de nouveaux talents successeurs des SANTO-ROMAN ; MARCIANO ; TOUZANNE ; CHEVALDONNET ; BROCHET ; sans parler de tous les autres

Ci-après, quelques-unes des parties jouées au cours de ces journées.

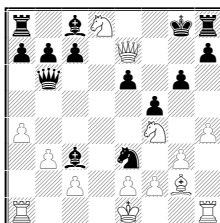
Les analyses sont de Michel BEDOS

Teychene - Hoeltzel

1.c4 e5 2.g3 d6 3. f2 f6 4. f3 f4 5. f5 f5 6. cd f7 7. e4 O-O 8. f2 d6 9. O-O f5 10. d4 f6 11. f1 f4 12. f3 f5 13. de de 14. f4 f5 15. f5 f5 16. gf f6 17. f4 f5 18. f5 f5 19. f3 f5 20. f6 g6 21. fg fg 22. f8+ f8 23. f8 f8 24. f5 1-0

Bregeon Christophe
Le Moel Ismael

1. d4 f5 2. g3 g6 3. f2 f6 4. f3 f4?
Une idée utilisée par le grand Victor(K. .) contre Gurevitch en 1990 . Le plan est de pousser e4 et de bousculer rapidement les Noirs sur l'aile roi par h4- h5. Toutefois Kortchnoi avait d'abord joué 4. Ch3 et Gurevitch avait répondu 4. . . d6?!
4....d5! 5. f3 f4 6. f4 e6
6...c6!?
7. h4 f6
7...c5!?
8. b3 f7! 9. a4? f4
9...f4! Fritz!
10. f4 f4 f4+
Merci la Dame e7!
10. f2 f4 11. f5 f6 12. f3 d4
13. f4 f4 14. f6 f6
14...f3+! 15. f1 (15. f2 f2MAT)
15....f3+ sur échec!
15. f2 f2+ f7 16. f7+ f8 17. f2?
17. fe bc (17... f3 18. f8+ f8
19. f2+) 18. f1
17....f3MAT
Un beau tableau de mat!

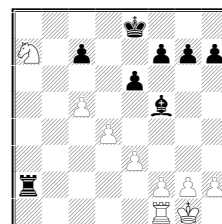


[0:1]

P.A. Bouhana - Join Etienne

1. d4 d5 2. f3 f6
La défense Tchigorine du gambit de la dame, souvent obtenue par interversion de coups chez les enfants (et certains débutants) par la réponse "mécanique" Cc6 sur Cf3.
3. f4
3. c4 f4 4. cd f3 5. gf f5 6. e3 e5
7. f3 f6 8. f2 f3 9. bc f6!
est la ligne habituelle de ce début et s'est révélée difficile à "craquer" même par Kasparov dans sa demi- finale de championnat du monde contre Smyslov!
3....f5 4. e3 e6 5. f2 f6! 6. f3
f6 7. O-O f4
7...f4? 8. f6 f6 9. f3 c5
10. c3 f6 11. f5 f7 12. dc!
8. c4 f4? 9. f6 f6 10. f4+!

f6 11. f5 f8
11...O-O 12. f6 f8
ne marche pas à cause de
13. c5! f8 14. f5+;
12. f6 bc 13. f6+ f7 14. f7+
f7 15. b3 dc 16. bc f4 17. c5 f4
18. f4 f4 19. f2 f2 20. f3
f8 21. f5+ f8 22. f6 f8
23. f7 f7 24. f7 f7



25. f5?
Les Noirs ont parfaitement activé leurs pièces et semblent avoir de bonnes compensations et c'est Blanc qui commet la première erreur.
25. f6
25....f3 26. f7+ f7 27. f1 f2
28. f1 f7+ 29. h4 f6 30. f1
f2 31. f2 f5 32. f3 g6?
Un vilain coup d'autoenfermement du fou.
32...f4
33. f1 f3 34. f7 f7 35. f2
f7 36. f4 f6 37. g4 f6 38. g5!
Bien joué! Il est vital d'activer la seule pièce

Blanche: Sa très puissante Majesté.

38....fg+ 39.♙xg5 h5

Les pions Noirs font peine à voir et la défaite est probablement déjà inéluctable.

40.♙f6 ♘d5 41.f3 ♙c6

41....♙e2 42.e4+ ♙xd4 43.c6 ♙a6
44.♙xe6 ♙e3 45.e5 ♙xf3 46.♙d6+-;

42.e4?!

42.♙xe6!;

42....♙e2 43.♙xe6 ♙xf3 44.e5 ♙e4
45.♙f6 ♙d7 46.e6+± ♙e8 47.♙e5 ♙f5
48.d5 ♙e7 49.d6+ ♙e8 50.♙f6 ♙d8
51.♙f7 ♙xe6+ 52.♙xe6 g5 53.hg h4
54.g6 ♙c8 55.g7 h3 56.g8♙+ ♙b7
57.♙h7+ [1:0]

Richard Portelli Valentin Boisramé

1.e4 d6 2.d4 ♘f6 3.♘c3 g6 4.f4

L'attaque Autrichienne, l'une des variantes les plus aiguës contre la défense Pirc.

4....♙g7 5.♘f3 O-O 6.♙e2 c5

Maintenant ou au coup précédent, cette déstabilisation du centre est obligatoire sous peine de se faire étouffer après e4- e5.

7.dc

7.d5

est risqué après

7....b5! 8.♙xb5 (8.e5

est jouable, sans plus

8....de 9.fe ♘g4 10.♙f4 ♘d7 11.♙xb5

♘dx5 12.♙e2 ♘xf3+ 13.♙xf3∞)

8....♘xe4! 9.♘xe4 ♙a5+ 10.♘c3

♙xc3+ 11.bc ♙xb5

et les Noirs ont tous les atouts: Meilleure finale, insécurité du roi Blanc etc. . .

7....♙a5 8.O-O ♙xc5+ 9.♙h1 ♘bd7
10.♙d3 a6 11.♙e1 b5 12.♙e3 ♙c7
13.a3 ♘c5 14.♙h4 ♙g4 15.f5 ♙xf3
16.♙xf3 ♙fe8 17.♙h3 ♘cd7 18.♘d5
♙d8 19.♙h6 ♙h8 20.♙g5 ♘f8 21.♘f4

21.♙xf6 ♙xf6 22.♘f6+ ef

donne aux Blancs un avantage petit mais stable et avec une technique de (vieux) maître , on devrait pouvoir gagner une finale papalpitante. Richard croit encore au mat , c'est de son âge. .

21....♙g7 22.♙h6 ♙xh6 23.♙xh6 ♘g4
24.♙h4 ♘f6 25.♙g5 e5 26.fe ♘xe6
27.♘xe6 ♙xe6 28.♙h6 ♙f8

Valentin, quant à lui, se défend avec un art consommé et essaie d'expliquer à son adversaire: "Qui s'y frotte s'y Pirc. . . "

29.♙f4 ♙e7 30.♙e1 ♙e8 31.♙he3 ♘d5

Une technique qui n'est pas sans rappeler celle de David Marciano au même âge. Valentin se défend avec opiniâtreté et, au bon moment , recueille les fruits de sa patience (et de l'impatience de son adversaire). Souhaitons lui la même marge de progression que David!

32.♙h6 ♘xe3 33.♙xe3 ♙f8 34.♙g5
♙e5 35.♙h4 ♙e7 36.♙h6 ♙h5 37.♙f4
♙e5 38.g3 ♙xf4 39.gf f5 40.e5 de 41.fe
f4 42.♙e4 ♙hxe5 43.♙xf4 ♙e1+
44.♙g2 ♙b1 45.♙b4 ♙a8 46.♙b3
♙e1 47.♙f2 ♙e5 48.♙f3 ♙f8+

etc. et les noirs gagnent

[0:1]

A.J. Pokee - Marie Bouhana

1.e4 c5 2.♘c3 ♘c6 3.f4

L'attaque "Grand Prix" contre la défense Sicilienne, une des rares variantes (malheureusement!) de son répertoire adaptée au style d'attaque "pur sang" de la talentueuse Gersoise Anne- Joséphe.

3....g6 4.♘f3 ♙g7 5.♙b5

5.♙c4

5....♘d4 6.♙c4 e6 7.O-O ♘e7 8.d3 O-O

9.♙e3?? a6?

9...d5

gagne une piece

10.♙b5 ♘xf3+ 11.♙xf3 d4;

10.♙xd4 cd 11.♘e2 b5 12.♙b3 ♘c6

13.♙e1 a5 14.a4 ba?! 15.♙xa4 ♙b7

16.e5

16.f5!?

semble plus idoine et, en tout cas, plus conforme au style du personnage.

16....d6! 17.♙xc6 ♙xc6 18.♙exd4 ♙b6

19.♙h1 de 20.♘xc6 ♙xc6 21.fe ♙xc2

22.♙b1 ♙xb1

22....♙f8!;

23.♙fb1 ♙f8 24.d4 ♙h6 25.♙a4

♙dc8 26.h3 ♙c1+ 27.♙xc1 ♙xc1

28.b4!

à trop vouloir échanger , les Noirs ont réussi à gacher une finale au moins égale, sinon prometteuse.

28....♙b2 29.ba ♙f8 30.♘g5 h6

31.♘e4 ♙e7 32.a6 ♙d7 33.♘d6 f6

34.♘c4 ♙xd4 35.ef

Surcharge du fou. . .

35....♙c6 36.♘a5+ ♙d5 37.f7 ♙f8

38.♘b3 ♙a7 39.♙f4 e5 40.♙f1 ♙e6

41.♘a5 ♙xf7 42.♙xf7 ♙xf7 43.♘c6

domination. . .

43....♙b6 44.♘xe5+

il n'y a pas de petit profit.

44....♙f6 [1:0]

Bregeon Camille - Baumann Benji

1.e4 d5 2.ed ♘f6 3.♘f3 ♙xd5 4.d4 ♙g4

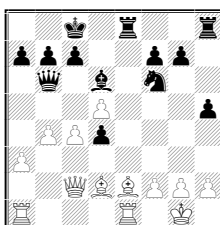
5.♙e2 ♘c6 6.♙e3 O-O-O 7.♘bd2 e5

8.c4 ♙d6 9.d5 ♙xf3 10.♘xf3 ♙b4+

11.♙d2 ♙b6 12.♙c2 ♘d4 13.♘xd4 ed

14.O-O h5 15.a3 ♙e8 16.♙fe1 ♙d6

17.b4



17....♙xh2+?? 18.♙f1?? ♘e4 19.♙f3
d3 20.c5 dc 21.cb ♘xd2MAT []

Boisramé - Baumann

1.e4 d5 2.ed ♘f6 3.d4 ♙g4 4.f3 ♙f5
5.♙b5+ c6 6.dc ♘xc6 7.♘c3 ♙a5
8.♙xc6+ bc 9.♘ge2 O-O-O 10.♙d2 e5
11.O-O ed 12.♘e4 ♙b6 13.♙h1 ♙xe4
14.fe ♘xe4 15.♘f4 g6 16.♙e2 ♙e8
17.♙d3 ♘xd2 18.♙xd2 ♙h6 19.c3 ♙e4
20.♙d3 ♙xf4 21.♙h3+ f5 22.♙xh6
♙xf1+ 23.♙xf1 ♙xb2 24.♙g7 ♙e8
25.cd ♙e2 26.♙g1 ♙f2 27.♙f6 ♙e1
28.♙xc6+ ♙d8 29.♙f6+ ♙e8 30.♙h8+
♙f7 31.♙xh7+ ♙f6 32.♙h8+ ♙g5
33.♙d8+ [½:½]

Beaurain - Castro

1.e4 e5 2.♘f3 ♘c6 3.a3 ♘f6 4.♘c3
♙c5 5.♙b5 d6 6.d4 ed 7.♘xd4 ♙d7
8.♘xc6 bc 9.♙c4 ♘g4 10.O-O ♙h4
11.♙f4 ♘xf2 12.♙f3 ♘xe4+ 13.♙h1
♘d2 14.♙e2+ ♙e6 15.♙xe6 fe
16.♙xe6+ ♙e7 17.♙xe7+ ♙xe7
18.♙ae1+ ♙d7 19.♙xd2 ♙hf8 20.g3
♙d4 21.♙f4 ♙xf4 22.gf ♙f8 23.♙e4
♙xc3 24.♙xc3 d5 25.♙a4 c5 26.♙xg7
♙xf4 27.♙xf4 []

Benmesbah N - Cwiek P

1.e4 e5 2.♘f3 ♘c6 3.♙c4 ♙e7 4.♘c3
♘f6 5.d3 O-O 6.♙g5 d6 7.♙d2 ♙g4
8.♙e3 ♙d7 9.h3 ♙h5 10.O-O ♙fe8
11.♘h4 h6 12.♙xf6 ♙xf6 13.♙g3 ♘d4
14.♘f5 ♘xf5 15.ef ♙xf5 16.♙fe1 ♙f4
17.♙xf4 ef 18.♘d5 ♙xb2 19.♙ab1
♙xe1+ 20.♙xe1 ♙c8 21.♘xf4 ♙g6
22.♘d5 ♙f8 23.♙e7 c6 24.♙c7 ♙xc7
25.♘xc7 ♙e7 26.♙f1 ♙d7 27.♘d5 cd
28.♙xd5 b6 29.♙e2 a5 30.♙b3 b5
31.a4 ♙c6 32.♙d2 ♙c5 33.c3 ba
34.♙xa4 d5 35.♙c2 ♙a3 36.♙b3 ♙xd3
37.♙xa3 ♙b5 38.♙d1 d4 39.cd+ ♙xd4
40.♙h5 f6 41.♙b2 a4 42.♙d1 ♙c4
43.♙e2+ ♙b4 44.♙xb5 ♙xb5 45.♙a3
♙a5 46.f4 ♙b5 47.♙b2 ♙b4 48.♙a2
a3 49.h4 ♙a4 50.♙b1 ♙b3 51.♙a1 g5
52.fg fg 53.hg hg 54.♙b1 g4 55.g3 ♙c3
56.♙a2 ♙b4 57.♙b1 ♙c4 58.♙c2 ♙d4
59.♙b3 ♙e4 60.♙xa3 ♙f3 61.♙b4
♙xg3 62.♙c5 ♙h3 63.♙d5 g3 64.♙d4
g2 65.♙d5 g1♙ [0:1]

Bregeon Camille - Baumann Benji

1.e4 d5 2.ed ♘f6

La défense Scandinave, version "Toulousaine", car popularisée voici quelques decennies par le grand- maître par correspondance Wolf Bergraser de l'Echiquier Toulousain et le maître international et champion de France François Chevaldonnet de l'E. T. également.

3.♘f3

Camille, en terrain relativement inconnu, développe sagement ses pièces.

3.d4 ♙g4!? 4.f3 ♙f5 5.♙b5+ ♘bd7

6.c4 e6 7.de ♟xe6 8.d5 ♟f5

est un exemple de ligne actuelle (la variante "Portugaise") qui a remis cette vieille défense à la mode. Elle fut d'ailleurs testée au plus haut niveau par le grand Alexei Shirov lui même.

3.... ♟xd5 4.d4 ♟g4 5.♟e2 ♟c6

Les Noirs misent sur une pression rapide sur la colonne "d" en préparant le grand roque.

5...e6

les aurait laissés avec une position plus solide mais moins de contre-jeu.

6.♟e3 O-O-O 7.♟bd2

Les Blancs renforcent tranquillement leur position avant d'occuper l'espace par c4.

7....e5!

Le coup "thématique pour ne pas se faire étouffer.

8.c4 ♟d6

8... ♟a5 9.d5 ♟xf3 10.♟xf3 ♟d4 11.O-O ♟c5 12.♟b3 ♟b6 13.♟xc5 ♟xc5±

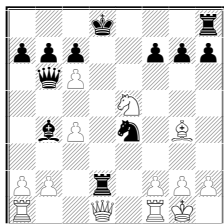
est à peu près ce que cherchent les Blancs avec une initiative petite mais durable.

9.d5 ♟xf3 10.♟xf3 ♟b4+ 11.♟d2 ♟b6 12.♟c2

12.dc ♟e4 13.O-O ♟b4

était la variante que craignait Camille (et à laquelle Benjamin lui-même ne croyait pas!).

14.♟xe5! ♟xd2 15.♟g4+ ♟d8



16. ♟f3+-

avec une attaque terrible! Reconnaissons qu'il était difficile de calculer jusque là...

12.... ♟d4 13.♟xd4 ed 14.O-O h5 15.a3?!

trop lent

15.b4!?

menaçant de gagner la Dame oblige les Noirs à se défendre

Par exemple:

15.... ♟d7 16. ♟a4 a6 17.c5 ♟g6 18.c6

En règle générale, avec des roques opposés, il faut développer une initiative "pionnesque" le plus rapidement possible vers le roi de l'adversaire sans faire une priorité de l'avantage matériel (voir les défenses Siciliennes "Dragon" par exemple.

15.... ♟e8 16. ♟fe1 ♟d6 17.b4 ♟xh2+?

a) 17... ♟g4?! 18. ♟xg4+ hg 19. ♟xe8+ ♟xe8 20. ♟f5+ ♟b8 21.c5;

b) 17... ♟a6 18. ♟g5 ♟g4 19.h3 ♟e5 20.c5 d3 21.cd dc 22. ♟xa6 ba 23. ♟ac1±;

18.♟f1??

Quel dommage! Le dernier bluff des Noirs pouvait être assez facilement démasqué par l'acceptation du cadeau.

18. ♟xh2! ♟g4+ 19. ♟g1 d3?

(19... ♟f6 20. ♟xg4+ hg 21. ♟xe8+ ♟xe8 22. ♟e1 ♟h8 (22... ♟xe1+ 23. ♟xe1+-) 23. ♟a4

avec l'avantage matériel et l'attaque.)

20. ♟xg4+ hg 21. ♟xd3+-

18.... ♟e4 19. ♟f3? d3! 20.c5 dc 21.cb ♟xd2 MAT

Ohayon Jérôme - Bregeon Christophe

1.e4 c5 2.♟f3 ♟c6 3.d4 cd 4.♟xd4 g6 5.c4!?

Le célèbre "étai de Maroczy", une stratégie raisonnable pour échapper aux pièges d'ouvertures du "Dragon accéléré" des Noirs.

5.... ♟f6

5... ♟g7 6. ♟e3 ♟f6 7. ♟c3 d6 8. ♟e2 O-O 9.O-O ♟d7 10. ♟d2 ♟xd4 11. ♟xd4 ♟c6 12.f3 a5!?

est une autre façon de procéder, avec l'idée de proposer une finale cavalier contre "mauvais" fou par 13.b3 ♟d7 14. ♟xg7?!

(14. ♟e3!)

14.... ♟xg7 15. ♟d4+ ♟g8 16. ♟ac1 ♟b6;

6. ♟c3 d6 7. ♟g5

7. ♟e2 ♟xd4 8. ♟xd4 ♟g7 9. ♟e3 O-O 10. ♟d2 ♟e6 11. ♟c1 ♟a5 12.b3 ♟fc8 13.f3 a6 14. ♟a4 ♟xd2+

(14... ♟d8? 15. ♟b6)

15. ♟xd2 ♟d7 16.g4 ♟ab8 17. ♟c3 ♟c5 18.h4 b5?!

une tentative d'agression qui aurait du coûter un pion aux Noirs...

19.cb ab 20. ♟xb5 ♟a8 21. ♟c2 f5 22.gf gf 23.b4?!

(23. ♟g1!!

Fritz 5!

23... ♟f8

empêchait la combinaison Noire.

23... ♟xe4+!! 24.fe ♟xc2+ 25. ♟xc2 ♟xa2+ 26. ♟d3

Le roi ne peut aller sur la première rangée sous peine de perte de la tour h1, d'où le coup de Fritz...

26...fe+!

La pointe!

27. ♟xe4 ♟xe2 28. ♟d4?! ♟xd4! 29. ♟xd4 ♟b2

avec gain du pion b4 et, beaucoup plus tard, celui de la partie Dezan-Bedos (open de l'Echiquier Toulousain, Mai 1999).

7.... ♟xd4 8. ♟xd4 ♟g7 9.f3 O-O 10. ♟d2 ♟e6 11. ♟c1 ♟a5 12.b3 ♟fc8 13. ♟e2 a6 14. ♟a4!?

Le même coup que dans la partie Dezan-Bedos, mais ici, l'échange des dames n'est pas forcé.

14.... ♟d8

Les deux adversaires jouent pour le gain car la place de champion minime de la Ligue et la qualification au championnat de France sont en jeu.

15.c5!? ♟c6

15...dc 16. ♟xd8+ ♟xd8 17. ♟xc5 ♟c8 18.O-O b6 19. ♟d3 ♟d7

laisse un petit avantage d'espace persistant pour les Blancs.

16. ♟e3

a) 16. ♟b6 ♟b8 17. ♟f4

ne marche pas à cause de

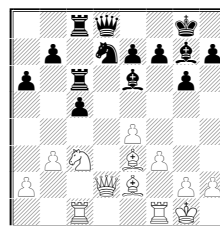
17... ♟h5!;

b) 16.O-O

était sûrement le plus raisonnable.

16...dc 17. ♟xc5 ♟xd2 18. ♟xd2 ♟xc5! 19. ♟xc5 ♟xe4!! 20. ♟c2 ♟d4+ 21. ♟h1 ♟f2+ 22. ♟g1 ♟d3+ 23. ♟h1=

16.... ♟d7 17.O-O dc 18. ♟c3 ♟ac8



19.f4!

avec un pion de moins sans grande compensations, les Blancs doivent attaquer!

19....f6 20.f5 ♟f7 21. ♟cd1 ♟d6 22. ♟c1 ♟e5 23. ♟a4 c4 24. ♟xd6

Le courageux

24. ♟b6!

était nécessaire

24... ♟cc6 25. ♟xc4 b5 26. ♟xd6 ♟xc1

27. ♟xf7 ♟xd1 28. ♟xd8 ♟xd8

est un exemple de variante échevelée qui mène à une égalité approximative.

24.... ♟xd6 25. ♟d1

25. ♟b6!

est encore bon!

25.... ♟c6 26. ♟b6 ♟e8 27.fg hg 28. ♟xc4 ♟xc4 29. ♟xc4 ♟xe4 30. ♟d4 ♟e5 31. ♟e2 ♟a5 32. ♟d2 f5

Les Noirs, au rythme de 2h. /k. o., n'ont plus de temps et la réalisation de leur avantage matériel relève de la mission impossible.

33. ♟c2 ♟d8 34. ♟xd8+ ♟xd8 35. ♟f3 ♟a5?

35... ♟d7 36.a4 e5+;

36. ♟c8+ ♟f8?

36... ♟h7;

37. ♟f1 ♟b5+ 38. ♟e2 ♟e8 39. ♟xb7 a5 40. ♟b5 ♟d8 41. ♟d7 ♟e8 42. ♟e6+ ♟f7 43. ♟xf7+ ♟xf7

et perte au temps des Noirs quelques coups plus tard.

[1:0]

PAU 2000

La ligue Midi-Pyrénées sera représentée par 28 joueurs dans toutes les catégories en comptant naturellement ceux qui jouent l'Open parallèle. Presque tous ces joueurs seront regroupés sous la responsabilité de la ligue (Laurent CORBET et Michel BEDOS délégués sur place) au centre de vacances de la vallée d'Osseau.

LES PAPYS ATTAQUENT SUR LE ROQUE

Q quatre de nos vaillants vétérans, parmi les plus actifs de notre ligue, ont participé au récent festival des jeux de CANNES en jouant l'open de la COTE D'AZUR du 19 au 27 février 2000. Ils sont infatigables et parcourent le monde en tout sens pour assouvir leur passion échiquéenne.

Il s'agit de :

Gilles LUNEAU 36^{ème} / 189 ; 4,5/9 et perf de 1963

Jean AUGÉ 97^{ème} / 189 ; 4,5/9 et perf de 1668

René LANDES 114^{ème} / 189 ; 4/9 et perf de 1663

Raoul DELHOM 118^{ème} / 189 ; 4/9 et perf de 1551

Parmi eux, deux ont fait des performances inférieures à leur ELO. Mais qu'importe, l'essentiel est de s'amuser et de passer une retraite roborative en ne "bronzant pas idiot" en attendant que le temps passe.....

Notre meilleur butteur dans cette compétition : Gilles LUNEAU m'a envoyé quatre de ses parties que je publie ci-dessous. Il est toujours fidèle à sa chère anglaise - un vrai mariage d'amour - qui lui permet de s'offrir le scalp de quelques joueurs mieux classés. Il a aussi subi quelques défaites, comme tout le monde. Mais comme disait un guide d'un grand musée passant dans la galerie des batailles des rois: ici la victoire de X, là victoire de Y, plus loin la victoire de Z... Nos rois gagnaient donc toutes leurs batailles? Réponse : "Claro que las derrotas, no las pintaban", car il était espagnol. (Naturellement, les défaites, ils ne les peignaient pas)

LUNEAU Gilles 1750 QUEYRAS Nicolas 1910

CANNES 2000 - Open du Festival des jeux.

1.c4 e5 2.g3 d6 3.♗g2 g6 4.♘c3 ♗g7
5.b4! c6 6.♙b1 ♗e6 7.d3 ♘f6 8.♘f3
♙c8 9.♘g5 ♗d7 10.♘ce4 ♘xe4
11.♘xe4 ♙c7 12.c5 dc 13.bc O-O
14.O-O ♗e6 15.♘g5 ♗xa2 16.♙b2
♗d5 17.e4 ♗e6 18.♘xe6 fe 19.♙b3
♙f7 20.♙xe6 b5 21.cb ab 22.♗e3 ♘d7
23.♙c1 c5 24.♗h3 ♗f8? 25.♙d5
25....♙d8? [½:½]

Les noirs, voyant un coup gagnant pour les blancs proposent nulle. Les blancs acceptent ne voyant pas 26. ♙b3! G.L.

LUNEAU Gilles 1750 - ISSERT Camille 1940

CANNES 2000 - Open du Festival des jeux.

1.c4 e5 2.g3 ♘c6 3.♗g2 g6 4.e4 ♗g7
5.♘e2 d6 6.O-O ♘ge7 7.d3 O-O
8.♘bc3 f5 9.f4 ♗d7 10.♙b1 a5 11.a3

♙c8 12.♙e1 fe 13.de ♗g4 14.♙d3
♗h8 15.♗e3 ♙d7 16.♘d5 ♘d8
17.♘xe7 ♙xe7 18.b4 ab 19.ab ♘f7
20.c5 ♙a2 21.♘c3 ♙xg2+ 22.♗xg2 ef
23.♗xf4 g5 24.cd ♙d7 25.♗d2 ♗e5
26.♙c2 ♗f3+ 27.♗g1 ♙h3 28.♗xg5
♗xe4 29.♘xe4 ♘g4 30.♙bd1 ♙f2
31.♙xf2 ♘xf2 32.♘xf2 ♙d7 33.♙e7
♙a4 34.d7 [1:0]

LUNEAU Gilles 1750 DALLIER Pascal 1930

CANNES 2000 - Open du Festival des jeux.

1.c4 c5 2.g3 ♘f6 3.♗g2 e6 4.♘c3 ♗e7
5.e4 ♘c6 6.♘ge2 O-O 7.O-O e5 8.d3
d6 9.a3 ♗e6 10.♘d5 ♙d7 11.♙e1 ♗h3
12.♗h1 ♗d8 13.♙b1 ♘xd5 14.ed ♘e7
15.b4 b6 16.♘c3 f5 17.f4 ♘g6 18.♘e2
ef 19.♘xf4 ♘xf4 20.♗xf4 ♗f6 21.♙d2
♙ae8 22.♙e6 ♙xe6 23.de ♙xe6??
24.♗d5 [1:0]

LUNEAU Gilles 1750 PAOLI Laurent 2050

CANNES 2000 - Open du Festival des jeux.

1.c4 g6 2.g3 ♗g7 3.♗g2 d6 4.♘f3 ♘f6
5.O-O O-O 6.♘c3 e5 7.d3 ♘c6 8.a3 a5
9.♙b1 h6 10.b4 ab 11.ab ♗e6 12.e4
♙d7 13.♙e1 ♘e7 14.♘d5 ♘fxd5 15.ed
♗g4 16.♙c2 ♘f5 17.♗b2 ♙a2 18.♙b3
♙fa8 19.♙a1 ♙a4 20.♙xa4 ♙xa4
21.♙xa2 ♙xa2 22.♗c3 e4 23.♗xg7 ef
24.h3 ♘xg7 25.hg ♙e2 26.♙a1 fg
27.♗xg2 b6 28.♗f3 ♙b2 29.♙a8+ ♗h7
30.b5 ♙b3 31.♗e3 ♙b1 32.♗e2 f5
33.gf ♘xf5 34.♙c8 ♙b2+ 35.♗f3 ♙d2
36.♙xc7+ ♗g8 37.g4 ♘g7 38.♗e3
♙d1 39.♗e2 ♙g1 40.f3 h5 41.gh gh
42.♗f2 ♙d1 43.♙b7 ♙xd3 44.♙xb6
♘f5 45.♙b8+ ♗g7 46.♙e8 ♙b3
47.♙e4 h4 48.♗g2 ♗f6 49.♙e8 ♙c3
50.b6 ♙b3 51.♙b8 ♘e3+ 52.♗h3 ♗e5
53.b7 ♗d4 54.c5 dc 55.d6 [1:0]

L'OPEN VETERANS

Cette année, c'était le deuxième OPEN vétérans organisé conjointement par la LIGUE et le cercle de MONTAUBAN

Comme celui de l'année dernière, il s'est déroulé au centre culturel de MONTAUBAN du 19 au 25 mars 2000.

Comme l'année dernière nous avons eu 10 concurrents. Parmi eux trois venaient de l'extérieur: deux agenais et un parisien. 10 joueurs, c'est évidemment un peu décevant. Mais faisons avec et continuons. Pourtant la ligue "foisonne" de vétérans !

Ce tournoi s'était inscrit dans le "fameux" circuit des **seniors+** mis sur pied par la FFE. Ce circuit est une bonne idée, mais sa réalisation, un total fiasco. Deux tournois seulement le composent: celui de MONTAUBAN (le plus ancien, bien que tout jeune) et celui d'EPINAL en mai. Le directeur de ce circuit des seniors+ ne donne plus signe de vie.

7 rondes à la cadence de 40cps/2H + 1H au KO.

Voici le tableau donnant le classement final

Clt	NOM ET PRENOM	ELO	Pts
1	ROUEDE Gilbert	1850	6,5
2	LUNEAU Gilles	1750	5
3	LENNON Jean	1670	4,5
4	PHAN VAN CH.	1710	4
5	BARDIN Christian	1750	4

Clt	NOM ET PRENOM	ELO	Pts
6	DE JONG Arjen	1730	3
7	DELHOM Raoul	1700	3
8	TATON André	1610	3
9	KIENLEN Gérard	1360	2
10	ANDRE Yves	N.C.	0

Ci-après:
quelques parties
où l'on voit que
les bourdes sont
nombreuses

ROUEDE Gilbert 1850

DE JONG Arjen 1730

1. e4 c5 2. d3 d6 3. d4 cd 4. d4 d6
5. d3 a6 6. f3 g6 7. e3 e7 8. d2
b5 9. O-O-O O-O 10. h4 e7 11. b1
d7 12. e6 d5 13. e7 e7
14. g4 h5 15. gh d5 16. g5 e6
17. g1 e8 18. d2 e7 19. d3
d5 20. d5 ef 21. d5 f8 22. d7
e7 23. c5 e8 24. ed c8 25. e5
ab 26. b5 f8 27. b7 e7 28. d6
hd8 29. e4 f6 30. hg1 c4
31. g6 d6 32. c4 d5 33. e6
d7 34. g1 e6 35. g8 [1:0]

PHAN VAN CHUONG 1710

LENNON Jean 1650

1. d3 d6 2. g3 b6 3. e2 e7
4. e5 g6 5. d6 e6 6. e6 dc 7. c4
e7 8. c2 e5 9. O-O d6 10. d3
d7 11. e2 c5 12. b3 c6 13. e2
d8 14. f1 O-O 15. d4 d4
16. e4 f5 17. c2 e6 18. d3 f7

19. e3 g5 20. f3 g4 21. fg fg 22. f1
df8 23. e2 h5 24. f7 f7 25. f1
d7 26. e4 d6 27. d1 b5 28. h3 gh
29. e3 e6 30. e2 g6 31. e1
g4 32. e3 d6 33. d2 e4 34. de
d2 35. f3 e2 36. cb cb 37. c1 c4
38. bc bc 39. a4 b3 40. e2 c3
41. f2 e6 42. c2 d2 [0:1]

BARDIN Christian 1750

LUNEAU Gilles 1750

1. d4 e6 2. d3 b5 3. e3 a6 4. a3 e7
5. e2 d6 6. O-O c5 7. c4 bc 8. e4
c7 9. e2 d4 10. h3 h5 11. d2
cd 12. ed d6 13. c2 c8 14. e1
b8 15. d3 e7 16. hg hg 17. d5
d5 18. de e5 19. g3 g3 20. fg
e5 [0:1]

LENNON Jean 1650

LUNEAU Gilles 1750

1. d3 c5 2. e4 d6 3. a3 e6 4. f4 d6
5. d3 e7 6. d2 d6 7. d3 O-O

8. d2 d7 9. g4 h6 10. d3 e8
11. h4 d7 12. g5 g6 13. h5 f8 14. hg
fg 15. e6 e8 16. c3 d5 17. fg e5
18. e2 e4 19. g4 d5 20. e6
e7 21. e3 d3 22. d1 e3
23. e2 d1 24. e1 d3 25. e3
f3 26. dgh1 e3 27. e3 e6
28. e3 f3 29. d2 d5 30. e6 e7
31. e5 e5 32. e1 [0:1]

DE JONG Arjen 1730

LUNEAU Gilles 1750

1. e4 c5 2. d3 a6 3. d4 cd 4. d4 e5
5. d3 d6 6. d3 d6 7. e4 b5
8. e3 h6 9. e2 e7 10. h3 O-O
11. g4 d4 12. d4 ed 13. d5 e8
14. d2 e5 15. f3 e7 16. d6 e6
17. O-O-O d5 18. g5 hg 19. f1 e3
20. g2 d3 21. e3 c3 22. ba d2
23. b1 e5 24. h4 e3 25. hg e8
26. g3 g5 27. f2 de 28. fe f6
29. b6 e4 30. d6 [1:0]

NOUVELLES DE MONTAUBAN

Sous la houlette de Yann LE LIGEOUR, le cercle de MONTAUBAN est l'un des cercles les plus dynamiques de la ligue. Il prépare pour la fin de la saison un véritable feu d'artifice de manifestations diverses. Jugez-en:

1-Le tournoi des vétérans qui s'est déroulé du 19 au 25 mars. Voyez le compte-rendu dans la rubrique correspondante

2-Un tournoi de GMI, tournoi à norme de 10 joueurs de catégorie 10 sur invitation. Vous y verrez FLEAR; MUREY; FRESSINET ; BRICARD et les autres tout aussi talentueux.

Le budget pour une manifestation de cette importance dépasse les 40 000F

Ce tournoi aura lieu du **22 au 30 juin**. Arbitre Stéphane ESCAFRE .

Depuis la suspension provisoire des tournois à norme du CEIT, c'est donc la résurrection d'un tournoi d'importance internationale dans notre ligue. La moyenne ELO approchera les 2470 !!

Ne manquez pas de venir voir de près et en action tous ces trapus des 64 cases.

3-L'open désormais traditionnel qui devait avoir lieu le 26 mars est reporté au dimanche **2 juillet** .

Deux Opens en réalité: l'open classique et l'open réservé aux joueurs de moins de 14 ans.

Une simultanée sera donnée Place Nationale le **samedi 1^{er} juillet** par un ou plusieurs GMI ou MI tout juste sortis de leur tournoi.

4-Un Open scolaire le **25 juin** ouvert à tous, scindé en deux catégories : Primaires , Collèges

5- L'AG de la ligue aura lieu à MONTAUBAN le samedi 24 Juin

Et, comme toujours au CAFE DES BRASSEURS 22, place Nationale:

Chaque dernier Vendredi du mois à 20H30:

Grand Tournoi de Blitz Récompenses: bouteilles de vin.

LES EFFECTIFS DE LA LIGUE AU 29 février 2000

	SEN	JUN	CAD	MIN	BENJ	PUP	POU	P.PO	DIR	TOT	
Licenciés	398	22	26	32	45	69	55	22	3	672	1043
Adhérents	65	1	1	16	55	124	38	40		371	

REGIONALE 5 - RONDE 4 - JOUEE LE 6 Février 2000

EXEMPTS	GROUPE OUEST	AUCUN	GROUPE CENTRE	Montauban
	GROUPE NORD	Cahors	GROUPE EST	Montauban

GROUPE OUEST					
MONTAUBAN 3			CONDOM 2		
Bengueneb P1660	1590	X	X	Pokee AJ L8525	1690
Escala U11178	1499	1	0	Beaurain L D659	1690
Kienlen J6843	1360	0	1	Alegret M4447	1590
Lopez S7895	1199	0	1	Massery F6228	1610
		1	2		
LARDENNE 1			FLEURANCE		
Labetoule R05626	1440	1	0	Tauziede G7760	1570
Mary N. K4367	1490	0	1	Gonzalez K11459	1550
Levitt U6284	1260	0	1	Canellas V1546	1499
Mary J-F R3355	1320	1	0	FORFAIT	
		2	2		
ECH.TOULOUSAIN 4			CASTEL/MOISS 3		
Larroque R2213	1650	1	0	Prieur V2104	1399
Lafforgue D418	1650	1	0	Lacroix V2105	1199
Aragni U2652	1490	0	1	Castro J R4081	1220
Pigiére K5493	1540	1	0	Catalla U5265	1299
		3	1		
1. Condom 12 (8/10/2) 4. Castel. Moissac 6 (-4/5/9) 2. Ech. Toulousain 11 (8/12/4) 4. Montauban 6 (-4/5/9) 3. METL 7 (3/6/9) 6. Fleurance 6 (-5/5/10)					

GROUPE CENTRE					
MURET 2			TOURNEFEUILLE 3		
Fabre A3754	1299	0	1	Laffray C3811	1500
Mas P13911	1350	1	0	Sionville S4765	1399
Le Digabel V4846	1340	1	0	Garrel C. H3112	1299
Barraud N21340	1190	1	0	Roux S2600	1199
		3	1		
LARDENNE 3			CEIT Dxf7 MAT		
Ohayon P5581	1630	1	0	Landes N21286	1630
Le Moel M897	1550	0	1	Trier P1351	1430
Cwiek L M7162	1590	0	1	Faure V2407	1399
Cwiek P P5155	1280	0	1	Bouhana P-A P484	1240
		1	3		
VILL.TOLOSANE 2			TOEC 3		
Laplace A6112	1430	1	0	Auria V9699	1499
Taieb V 5795	1310	X	X	Serra V3854	1499
Baptiste M4675	1190	0	1	Fedou V1199	1499
Valiny N24271	1240	X	X	Chevalier D359	1350
		1	1		
1. CEIT 12 (12/14/2) 5. EVT 6 (-2/3/5) 2. Muret 8 (1/8/7) 6. Montauban 5 (-6/3/9) 3. Tournefeuille 7 (4/8/4) 7. TOEC 5 (-8/3/11) 4. METL 7 (3/7/4)					

GROUPE NORD					
BLAYE			CASTEL/MOISS 2		
Valade D433	1690	1	0	Roussel V377	1499
Mejane V473	1499	0	1	Haddab S4617	1499
Gayraud E4431	1560	0	1	Rivière R4617	1270
Santoul S3394	1350	1	0	Castro JP M10645	1320
		2	2		
ALBI 2			ECH.TOULOUSAIN 3		
Cambon U5441	1199	1	0	FORFAIT	
Rouviere U5448	1099	1	0	FORFAIT	
Lambolez U7052	1099	1	0	FORFAIT	
André V5139	1009	1	0	FORFAIT	
		4	0		
MONTAUBAN 1			CASTELGINEST		
Gregory A4776	1960	1	0	Viaud A10863	1600
Vuailat V5343	1699	1	0	Queija U2036	1499
De Jong D660	1730	0	1	Fines N16549	1370
Nougayrede U3914	1760	1	0	Reynes P6646	1420
		3	1		
1. Montauban 12 (10/12/2) 5. Albi 5 (-2/5/7) 2. Castel Moissac 8 (-1/6/7) 6. Cahors 5 (-4/3/7) 3. Ech. Toulousain 7 (1/8/7) 7. Castelginest 4 (-4/4/8) 4. Blaye les Mines 6 (0/6/6)					

GROUPE EST					
L'UNION			TOEC 2		
Diogo C294	1640	1	0	Rivalland K6665	1299
Ivanoff H4026	1650	1	0	Bosello S4045	1199
Blanc H882	1260	1	0	Benmesbah S. S6788	1199
Frandin H2949	1280	1	0	Quilez V1201	1009
		4	0		
SAINTE FOY			LARDENNE 2		
Villalongue G7677	1800	0	1	Parpinel A8256	1720
Boulogne V514	1499	1	0	Hoareau T. R6020	1399
Sicret V510	1499	1	0	Lannes S11119	1099
Bernardin V509	1499	1	0	FORFAIT	
		3	1		
CEIT RxDa4 PAT			ECH.TOULOUSAIN 5		
Aflallo S3609	1680	1	0	Beaugeois A673	1830
Pezou G7637	1499	0	1	Aman V2907	1699
Arnould J237	1380	0	1	Broc N12982	1660
Hauvel S13097	1090	0	1	Boussaha S4030	1480
		1	3		
1. CEIT 10 (3/8/5) 5. L'UNION 5 (1/5/4) 2. Ste Foy 9 (6/9/3) 6. METL 4 (-10/3/13) 2. Ech. Toulousain 9 (6/9/3) 7. TOEC 4 (-13/2/14) 4. Montauban 7 (6/9/3)					

Remarque: Dans le groupe OUEST, toutes les équipes ont joué le même nombre de rencontres. Le classement dans ce groupe est donc exact. Dans les autres groupes, le classement n'est pas significatif, les équipes n'ayant pas joué le même nombre de rencontres.

REGIONALE 5 RONDE 5 - JOUEE LE 12 Mars 2000

EXEMPTS

GROUPE NORD

Castel.Moissac

GROUPE CENTRE

Muret

GROUPE EST

TOEC

GROUPE OUEST

CONDOM 2

Massery F6228	1610	0	1	Laporte R2213	1650
Beaurain L D659	1690	0	1	Lafforgue D418	1650
Pokee AJ L8525	1690	1	0	Aragni U2652	1490
Alegret M4447	1590	1	0	Pigiére K5493	1540
		2	2		

E. TOULOUSAIN 4

Castel Moissac				METL 1	
FORFAIT				Labetoule	
FORFAIT				Mary N	
FORFAIT				Mary JF	
FORFAIT				Levitt	
		0	4		

FLEURANCE

Baroffio P535	1570	1	0	Bengueneb P1660	1590
Gonzalez K11459	1550	0	1	Escala U11178	1499
Canellas V1546	1499	X	X	Kienlen J6843	1360
Wolozyn N14575	1450	1	0	Lopez S7895	1199
		2	1		

- | | |
|---------------------------------------|---------------------------------------|
| 1. Condom 14 (8/12/4) | 4. Fleurance 9 (-4/7/11) |
| 2. Ech. Toulousain 13 (8/14/6) | 4. Montauban 7 (-5/6/11) |
| 3. METL 10 (3/6/9) | 6. Castel. Moissac 6 (-8/5/13) |

GROUPE CENTRE

METL 3

Bregeon Ch P10543	1720	1	0	Joanez V1909	1499
Ohayon P5581	1630	1	0	Cabrit V1904	1499
Cwiek L M7162	1590	1	0	Petat V6585	1499
Cwiek P P5155	1280	0	1	Benedicto Patrick	1499
		3	0		

Montauban 4

EVT 2				Tournefeuille	
Laplace A6112	1430			FORFAIT	
Grandjan N15271	1499			FORFAIT	
Taieb V 5795	1310			FORFAIT	
Baptiste M4675	1190			FORFAIT	
		4	0		

TOEC

CEIT Dxf7#					
UNTEL		0	1	Viatge	
MACHIN		0	1	Trier	
CHOSE		0	1	Pezou	
TARTEMPION		0	1	Bouhana	
		0	4		

- | | |
|-----------------------------|-----------------------------------|
| 1. CEIT 15 (16/18/2) | 5. Tournefeuille 7 (0/8/8) |
| 2. METL 10 (6/10/4) | 6. Montauban 6 (-9/3/12) |
| 3. EVT 9 (2/7/5) | 7. TOEC 6 (-12/3/15) |
| 4. Muret 8 (1/8/7) | |

GROUPE NORD

CAHORS

Houmeau E6376	1580	0	1	Vuailat V5343	1699
Dubech N21142	1360	1	0	De Jong D660	1730
Demaine G5334	1390	0	1	Nougayrede U3914	1760
Daval U4933	1230	0	1	Herisson U3913	1399
		1	3		

MONTAUBAN 1

CASTELGINEST				ALBI	
Viaud A10863	1600	1	0	Aurejac K4687	1530
Quieja U2036	1499	1	0	Hucher V5136	1199
Fines N16549	1370	0	1	Rouviere U5448	1099
Reynes P6646	1420	1	0	André V5139	1009
		3	1		

E. Toulousain 3

Blaye les Mines					
FORFAIT				X	
FORFAIT				Y	
FORFAIT				Z	
FORFAIT				T	
		0	4		

- | | |
|--------------------------------------|---------------------------------------|
| 1. Montauban 15 (12/15/3) | 5. Ech. Toulousain 7 (-3/8/11) |
| 2. Blaye les Mines 9 (4/10/6) | 6. Albi 6 (-4/6/10) |
| 3. Castel Moissac 8 (-1/6/7) | 7. Cahors 6 (-4/3/7) |
| 4. Castelginest 7 (-2/7/9) | |

GROUPE EST

METL II

Bregeon Ca R14128	1660	1	0	Diogo C294	1640
Parpinel A8256	1740	1	0	Ivanoff H4026	1650
Hoareau T. R6020	1399	0	1	Blanc H882	1260
Nicq-Beothy P4396	1150	1	0	Fradin H2949	1280
		3	1		

L'Union

E. Toulousain				Ste Foy	
Urso A10647	1950	1	0	Villalongue G7677	1800
Aman V2907	1699	1	0	Bernardin V509	1499
Broc N12982	1660	1	0	Boulogne V514	1499
Boussaha S4030	1480	0	1	Bazin V6026	1499
		3	1		

Montauban 2

CEIT RxDa4 pat					
Gilbert R2443	1490	0	1	Pezou G7637	1499
Le Ligeour S1664	1550	0	1	Laffont J12154	1480
Loubet S9648	1380	1	0	Arnould J237	1380
Palos H5828	1300	X	X	Hauvel S13097	1090
		1	2		

- | | |
|---------------------------------------|------------------------------|
| 1. CEIT 13 (4/10/6) | 5. METL 7 (-8/6/14) |
| 2. Ech. Toulousain 12 (8/12/4) | 6. L'UNION 6 (-1/6/7) |
| 3. Ste Foy 10 (4/10/6) | 7. TOEC 4 (-13/2/14) |
| 4. Montauban 8 (5/10/5) | |

Ci-après, on voit la "petite" Camille BREGEON en démonstration

BREGEON Camille (METL)

DIOGO José (L'Union)

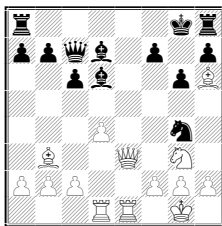
Régionale 5 – Ronde 5

1.e4 d5 2.ed ♖f6 3.♗c3 ♜xd5 4.♙c4
e6 5.♜ge2 ♜d7 6.♜xd5 ed 7.♙xd5

un sacrifice optimiste

7...♜f6 8.♙b3 c6 9.O-O ♜c7 10.♜g3
g6 11.d4 ♙d6 12.♙e1+ ♜f8 13.♜e2
♙g4 14.♙h6+ ♜g8 15.♜e3 ♙d7
16.♙ad1 ♜g4

un coup de bluff audacieux.



17.♜d2

Les blancs ratent un mat en 8

17.♙xf7+ ♜xf7 18.♜b3+! ♜f6

19.♜e4+ ♜e7 (19...♜f5 20.♜xd6+
♜xd6 21.♜f3+ ♜f4 22.♜xf4MAT)
20.♜xd6+ ♜e5 (20...♙e6 21.♜xe6+
♜d8 22.♙g5+ ♜f6 23.♙xf6+ ♜e7
24.♜xe7MAT) 21.♙xe5+ ♜xd6
22.♙f4 ♙g4 23.♙e8+ ♜d7
24.♜f7MAT;

17...♜xh6 18.♜xh6 ♙f4 19.♜h4 ♜g7
20.♜e7 ♙hf8 21.d5 ♙ae8 22.♜c5
♙xe1+ 23.♙xe1 cd 24.♜xc7 ♙xc7
25.♙xd5 ♙b5 26.♙xb7

et les blancs gagnent. . .

[1:0]

On sent la fin de la saison. Beaucoup de forfaits !

Le groupe OUEST a fini sa saison. **CONDOM** est donc qualifié pour la montée en D4.

Dans le groupe Centre le CEIT a 5 points d'avance , il est exempt à la ronde 6. De très fortes chances de montée pour le CEIT.

Dans le groupe NORD, **MONTAUBAN 1** qui a 6 points d'avance, est d'ores et déjà qualifié .

Dans le groupe EST le CEITne joue qu'une fois, l'ET deux fois. De fortes probabilités de qualification pour l' ET.

LA SUITE EN REGIONALE 5

1-Les vainqueurs de chaque groupe monteront donc en D4

2-Une finale de la régionale 5 sera organisée entre les 4 vainqueurs des groupes de Régionale 5

Rythme: trois rondes de 61 mn au KO.

Le 4 juin 2000 à AUCH

L'adresse de la salle sera communiquée en temps utile aux équipes concernées

Les autres équipes de Régionale 5 ayant fini à la deuxième ou troisième place (éventuellement à la quatrième place) de leur groupe pourront participer à une “**consolante**”.

Même lieu, même date, même rythme. **Une belle fête des échecs en perspective !!**

Pour s'inscrire : Président de la LIGUE

STAGE D'ARBITRE

Le stage d'arbitre qui s'est déroulé au siège du CEIT a TOULOUSE du 2 au 5 Mars a été un très grand succès.

20 stagiaires ! 2 venaient de la ligue de Provence et 2 de la ligue d'Aquitaine. Les 16 autres étant de la ligue Midi-Pyrénées et parmi eux, deux suivaient le stage pour être AF 2.

Organisateur : Ligue MP et concrètement: Stéphane ESCAFRE Formateur : Stephen BOYD

		Nom	Prénom	FFE	Elo	Lig	Club
1	AF3	BACQUE	BERNARD	H00337	1550	MPYR	Cercle Aérospatiale Toulouse Echecs
2	AF3	BAUMGARTNER	GEORGES	B00392	1630	MPYR	Echiquier de Bigorre
3	AF3	BERNARDIN	MARC	V00509	1499	MPYR	L'Ouverture Lauragaise
4	AF3	CANIVET	CHRISTOPHE	L07970	1680	MPYR	Echiquier du Quercy
5	AF3	CORBET	LAURENT	G06585	2245	MPYR	Condom
6	AF3	DERVIEUX	DOMINIQUE	F06257	1840	MPYR	Echiquier du Quercy
7	AF2	DIMITROV	CHRISTO	N21289	2146	MPYR	C.E.I. Toulouse
8	AF3	GARCIA DEL PRADO	BRUNO	L02415	1630	MPYR	Villeneuve-Tolosane
9	AF3	GRAILLE	SEBASTIEN	N24232	1630	PRO	La Dame Noire de Villars
10	AF3	LE LIGEOUR	YANN	S01664	1550	MPYR	Echiquier Club Montalbanais
11	AF3	LECOQ	JULIEN	P09243	2073	AQU	Echiquier Henri IV Pau
12	AF3	NATALE	BRUNO	U02211	1470	MPYR	C.E.I. Toulouse
13	AF3	PARDO	STEPHANE	R07099	1790	MPYR	Echiquier Club Albigeois
14	AF3	POUSSY	DANIEL	A08788	1310	MPYR	Cercle Aérospatiale Toulouse Echecs
15	AF3	RAUZIERES	WILLIAM	A08992	1910	AQU	Echiquier Henri IV Pau
16	AF3	RAYNAUD	PASCAL	M09480	1460	MPYR	Tournefeuille Echecs
17	AF3	SCHMITT	REGIS	K04629	1190	MPYR	Albi
18	AF3	STORAI	THIERRY	R05884	1840	PRO	Marseille
19	AF3	THAMIER	STEPHANE	H07342	1690	MPYR	Echiquier du Quercy
20	AF2	VILAIARN	AKKHAVANH	M00202	2076	MPYR	C.E.I. Toulouse

Ce stage a été dépassé par son succès, puisque quelques candidats n'ont pu être retenus. Aussi, nous organiserons un nouveau stage avant la fin de l'année 2000. **S.ESCAFRE**

SONDAGE

Certains participants à la R5 se sont plaints de la grande différence de niveau entre les équipes de R5. D'autre part, comme nous approchons des 30 équipes participantes, la saison prochaine, nous allons créer une Régionale 6.

Cette Régionale 6 se jouera avec des équipes de 4 joueurs, comme la R5 cette année

Pour la régionale 5 la question qui sera posée au cours de l'AG du 24 juin sera:

Equipes de 4 ? Equipes de 6 ? Equipes de 8 ?

Si vous voulez donner votre opinion sur le nombre de joueurs des équipes de la future R5, renvoyez moi ce petit encart. Nom et prénom facultatifs

<p align="center">REGIONALE 5 pour la saison 2000 / 2001 Nombre de joueurs par équipes que je préfère (Barrez deux chiffres) 4 6 8</p>

NOUVELLES DE DERNIERE MINUTE

1- L'Assemblée Générale de la LIGUE aura lieu à **MONTAUBAN** (Maison de la culture, ancien collège) le Samedi après-midi **24 juin 2000**. Election d'un nouveau CD et d'un nouveau Président.
Nous y reviendrons évidemment dans le prochain bulletin.

2- La nationale III. La dernière ronde s'est jouée à TOURNEFEUILLE le 2 Avril

Résultats:

AUCH / ST AFFRIQUE = 2 / 6

PAU / TOURNEFEUILLE = 6 / 0

BAYONNE / CEIT = 1 / 6

PERPIGNAN / ECHIQUIER TOULOUSAIN = 2 / 5

**Classement
Final**

1	PAU	20	+25	33
2	SAINT AFFRIQUE	18	+13	34
3	BAYONNE	16	+13	33
4	E. TOULOUSAIN	15	+8	30
5	CEIT	13	+4	28
6	PERPIGNAN	12	-11	20
7	TOURNEFEUILLE	11	-9	20
8	AUCH	6	-43	5

Deux cercles de notre ligue:

TOURNEFEUILLE et **AUCH** reviennent "au pays" en D4.

Le cercle de PERPIGNAN disputera un barrage contre un cercle de D4 pour son éventuel maintien.

Comme prévu, **PAU** retrouve la N II.

3- La Nationale II . Notre représentant l'Echiquier TOULOUSAIN jouait ses deux derniers matches les 1 et 2 Avril en AVIGNON.

Résultats : ET / Echiquier Niçois = 1 / 5 et Nice Alekhine / ET = 5 / 2 . ET termine dernier de son groupe et revient en NIII. L'ET aura donc deux équipes en NIII l'année prochaine. De gros problèmes de déplacements en perspective....

4- La Division 4 . Les deux cercles qui terminent en tête de leurs groupes respectifs sont: **CONDOM** et **CAHORS**.

Le cercle de CONDOM était déjà qualifié avant la dernière ronde. Celui de CAHORS termine premier de son groupe en battant le CEIT par 5 / 1 à la ronde 7 jouée le 2 Avril.

La finale de D4 opposera donc CONDOM et CAHORS le samedi 29 Avril au CEIT .

****** Le bourret est une spécialité gasconne. C'est un vin dont la vinification n'est pas terminée; c'est donc un mélange de jus de raisin et d'alcool, au goût très particulier. Le bourret de SARRAGACHIES est le plus réputé au monde.

Certains lecteurs de ce bulletin me demandent ce qu'est un CAREILH, terme employé dans le précédent bulletin. Le CAREILH est la lampe à huile gasconne d'autrefois. Elle est formée de deux étages; fabriquée en cuivre, généralement. Le careilh a été utilisé en Gascogne dans les fermes reculées jusqu'à la guerre de 14. Toute maison gasconne qui se respecte possède un ou plusieurs CAREILHS pour la décoration. Maintenant, ils ont tous l'électricité (atomique). Quels progrès, tout de même mais quid de la poésie ?

LE SYSTEME HORT

Dans les tournois au système suisse, la liste des prix est traditionnellement très déséquilibrée. Le deuxième a un prix très inférieur au premier, le 3ème est très inférieur au 2^{ème}, etc

Dans bien des cas, cette différence de prix ne se justifie pas; certains joueurs, ex-aequo en nombre de points n'étant différenciés bien souvent qu'au deuxième départage. Cette situation fait grincer les dents de beaucoup de participants spécialement ceux qui "rentrent dans les prix".

Pour remédier à cette situation, injuste il faut l'avouer, le GMI d'origine tchèque, maintenant allemand : Vlastimil HORT a mis au point un système d'attribution des prix qui porte son nom.

Plutôt que d'en donner une définition sous une forme abstraite d'apparence "mathématique", je préfère l'illustrer par un exemple.

Au grand prix de REBIRECHIOULET en 9 rondes (ça existe, c'est dans la Haute-Garonne) les organisateurs affichent la liste des prix du classement général:

1- 10 000F ; 2- 6 000F ; 3- 4 200F ; 4- 3 000F ; 5- 2 400F ; 6- 1 800F ; 7- 1 500F ; 8- 1200F ; 9- 1 000F
10- 600F ; 11- 300F. **Les prix seront attribués au système HORT**

TOTAL des Prix : 32 000 F (La commune est riche car elle a 85 habitants)

Voici le tableau donnant le classement des 14 premiers après avoir appliqué les divers départages.

clt	nom	pts
1	A	7,5
2	B	7
3	C	7
4	D	7
5	E	6,5
6	F	6,5
7	G	6,5

clt	nom	pts
8	H	6,5
9	I	6
10	J	5,5
11	K	5,5
12	L	5,5
13	M	5,5
14	N	5,5

On suppose que le quinzième
classé est le premier à 5 points

1/ Le premier: A qui est le seul à avoir 7,5 points aura évidemment le premier prix de 10 000F

2/ B;C;D qui occupent les places 2;3;4 ont le même nombre de points (7)

On fait la moyenne M des prix 2;3;4.

$$M = (6000 + 4200 + 3000) : 3 = 4400F$$

$$\text{Prix attribué à B} = (6000 + 4400) : 2 = 5200$$

$$\text{Prix attribué à C} = (4200 + 4400) : 2 = 4300$$

$$\text{Prix attribué à D} = (3000 + 4400) : 2 = 3700$$

3/ E;F;G;H qui occupent les places 5;6;7;8 ont le même nombre de points (6,5)

Moyenne des prix 5;6;7;8 :

$$M = (2400 + 1800 + 1500 + 1200) : 4 = 1725 F$$

$$\text{Prix attribué à E} = (2400 + 1725) : 2 = 2062,5$$

$$\text{Prix attribué à F} = (1800 + 1725) : 2 = 1762,5$$

$$\text{Prix attribué à G} = (1500 + 1725) : 2 = 1612,5$$

$$\text{Prix attribué à H} = (1200 + 1725) : 2 = 1462,5$$

4/ Il y a un seul joueur avec 6 points à la 9^{ème} place: c'est I. Il aura donc le prix du 9^{ème} soit: 1000F

5/ Restent 5 joueurs J;K;L;M;N qui occupent les places 10;11;12;13;14. Ils ont le même nombre de points : 5,5

Moyenne des prix de ces 5 joueurs

$$M = (600 + 300 + 0 + 0 + 0) : 5 = 180F$$

$$\text{Prix pour J} = (600 + 180) : 2 = 390$$

$$\text{Prix pour K} = (300 + 180) : 2 = 240$$

$$\text{Prix pour L} = (0 + 180) : 2 = 90$$

$$\text{Prix pour M} = (0 + 180) : 2 = 90$$

Même montant pour N et P : 90F chacun.

On voit tout de suite que ce système resserre l'échelle des prix et évite la distribution brutale et sans nuances: premier prix au premier; deuxième prix au deuxième etc, rompez !

Quelques remarques:

Ce système a les faveurs des forts joueurs qui ont toutes les chances de participer à la distribution des prix.

Lorsqu'un arbitre propose à des organisateurs d'attribuer les prix suivant ce système, ceux-ci peuvent avoir une certaine réticence. Ils ont évidemment peur de dépasser le budget. Aucune crainte. Vous pouvez vérifier que la somme totale ainsi attribuée est exactement celle qui a été prévue.

Dans une distribution de prix, en plus des prix du classement général on attribue de nombreux autres prix: par catégorie ELO, catégories d'âge, Catégories géographiques etc....

Du fait que les prix ne sont pas cumulables, il est très difficile d'attribuer tous les prix avec ce système. Cela suppose de refaire n fois les calculs pour comparer les prix. Etant donné que le calcul de la grille des prix se fait souvent dans la hâte, l'arbitre ne peut matériellement pas faire tous ces calculs. Aussi, ce système n'est utilisé que pour **les prix du classement général**. Sinon, l'arbitre pourrait réclamer le paiement d'heures supplémentaires et un tube d'aspirine.