

NATIONALE II

<div>RONDE</div> <div>2</div> <div>21/11/1999</div> <div>à</div> <div>MONTPELLIER</div>	ECHIQUIER TOULOUSAIN				ECHECS CLUB LYON		
	1	DANIILIDIS Aris	2323	0	1	BELKHODJA Slim	2424
	2	DALOZ Jean-Michel	2196	0	1	TODOROV Todor	2487
	3	JUGLARD Eric	2200	0	1	GARCIA Olivier	2281
	4	RELEA Nicolas	2129	0	1	VINCENT Partick	2212
	5	DEZAELE Christophe	2156	0	1	MONNARD Laurent	2239
	6	BRUZZONE Georges	1980	0	1	BELLET Georges	2233
	7	ESCURAS Robert	1920	0	1	OHL Christophe	2090
	8	FOURNIER Camille	2000	X	X	GOUGY Slimane	2150
	9	ALAUZ Sophie	1780	0	1	FOURNIER Carole	1720
					0	8	

<div>RONDE</div> <div>3</div> <div>21/11/1999</div> <div>à</div> <div>MONTPELLIER</div>	ECHIQUIER TOULOUSAIN				LYON OLYMPIQUE ECHECS			
	1	DANIILIDIS Aris	2323	0	1	LAZAREV Vladimir	2501	
	2	JUGLARD Eric	2200	0	1	SAFRANSKA Anda	2267	
	3	RELEA Nicolas	2139	0	1	BOLDING Klaus	2344	
	4	DALOZ Jean-Michel	2196	X	X	VILLARD Patrick	2095	
	5	DEZAELE Christophe	2156	1	0	FALLON Philippe	2180	
	6	BRUZZONE Georges	1980	0	1	BAFOUNTA Denis	2100	
	7	ESCURAS Robert	1920	0	1	DUBREUIL Julien	2069	
	8	FOURNIER Camille	2000	0	1	ROSENFELD Imre	2037	
	9	ALAUZ Sophie	1780	1	0	BARSANIAN Karine	1620	
					2	6		

RONDE 4 5/12/1999 à TOULOUSE	VITROLLES				ECHIQUIER TOULOUSAIN		
	1	MIDOUX Sébastien	2262	0	1	DANIILIDIS Aris	2323
	2	GOZZOLI Yannick	2234	1	0	BEDOS Michel	2313
	3	DIAZ Mickael	2178	1	0	DALOZ Jean-Michel	2196
	4	PUHM Alar	2198	0	1	DEZAN Pierre	2274
	5	MONTAGARD Guillaume	2029	X	X	WIOREK Jean-Michel	2250
	6	SINTES Marc	2061	1	0	DEZAELE Christophe	2156
	7	SAVINEL Philippe	2070	1	0	GENESTOUS Patrick	2110
	8	PERAY Sébastien	2057	X	X	RELEA Nicolas	2129
	9	ESTEVEZ Dorothee	1780	1	0	MAJOREL Aude	1780
					5	2	

Le parcours de notre représentant de la ligue dans cette compétition commence à devenir assez inquiétant.

4 matches, 4 défaites. Rien à dire pour les rondes 2 et 3 où l'équipe toulousaine, privée de deux ou trois de ses meilleurs joueurs s'est inclinée devant les deux représentants Lyonnais. Ceux-ci, dans les deux cas, avaient des équipes nettement supérieures en points ELO. Dans la ronde 2, JUGLARD avait une partie gagnante.....qu'il a perdue.

Par contre, dans la ronde 4 contre Vitrolles, l'Echiquier toulousain, apparemment au complet, et avec une supériorité ELO sur tous les échiquiers, est encore passé à la trappe. Et, somme toute, nettement. Voilà qui est assez surprenant. Si nos amis toulousains veulent se maintenir, il vont devoir réagir , et vite.....Il semble que la compétition soit féroce. Dans cette division, personne ne fait de cadeaux , et tout le monde semble lutter pour la survie ou la promotion.

Mais, comme vous le voyez ci-après, L'échiquier toulousain a perdu les deux rondes suivantes, de justesse tout de même contre CANNES 2. Il est vrai qu'ils n'ont pas déplacé leur meilleure équipe à HYERES. Résignation ? Nos amis sont donc probablement condamnés puisqu'ils sont derniers de leur groupe loin derrière l'avant-dernier. A noter cependant les bons résultats de Aude MAJOREL contre BONNAFOUS et de HAARDT contre VENNER.

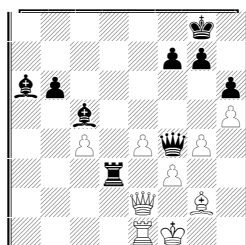
RONDE 5 15/01/2000 à HYERES		ECH. TOULOUSAIN				HYERES		
	1	DANIILIDIS Aris	2320	X	X	ETCHEGARAY Patrice	2360	
	2	JUGLARD Eric	2214	0	1	ABELLO Sébastien	2205	
	3	DEZAELE Christophe	2144	X	X	LANGEVIN Philippe	2180	
	4	RELEA Nicolas	2129	1	0	MONTROIG Marco	2140	
	5	BRUZZONE Geoges	1950	0	1	COMTE Christian	2100	
	6	HAARDT Grégory	1800	0	1	GRUET Gabriel	2110	
	7	BOUTHIER Jacques	1870	0	1	MOUROT Jean-Pierre	2020	
	8	MAJOREL Aude	1750	X	X	BONNAFOUS Michel	2085	
	9	MILOSEVIC Miroslav	1499	X	X	GOLETTO Céline	2006	
					1	4		

RONDE 6 16/01/2000 à HYERES		CANNES-2				ECH. TOULOUSAIN			
	1	PERIC Slavisa	2357	X	X	DANIILIDIS Aris	2320		
	2	ROUCHOUSE Stevens	2187	0	1	JUGLARD Eric	2214		
	3	SERENO Philippe	2066	1	0	RELEA Nicolas	2129		
	4	DELABACA Romuald	2082	0	1	DEZAELE Christophe	2144		
	5	MARINO Olivier	2101	1	0	BOUTHIER Jacques	1870		
	6	KOZLOVSKI Thierry	2065	0	1	BRUZZONE Geoges	1950		
	7	VENNER Laurent	2040	X	X	HAARDT Grégory	1800		
	8	BRAMME Isabelle	2107	1	0	MAJOREL Aude	1750		
	9	CANNEVA Florian	2072	1	0	MILOSEVIC Miroslav	1499		
					4	3			

DANIILIDIS (2323) BELKHODJA (2424)

Toulouse / E.C. Lyon - Ronde 2

1.e4 c5 2.♘f3 e6 3.b3 d6 4.♙b2
♘f6 5.♞e2 ♙e7 6.g3 O-O 7.♙g2
e5 8.O-O ♘c6 9.h3 ♞e8 10.d3 ♙f8
11.♘bd2 d5 12.c3 b6 13.ed ♘xd5
14.♘c4 ♙b7 15.♞fe1 ♞c7
16.♘g5 ♘f6 17.♘e3 ♘d4 18.cd ed
19.♘e4 ♘xe4 20.de de 21.♞xe3
♞ad8 22.♞e2 ♞c6 23.h4 a5 24.h5
h6 25.♞ad1 a4 26.♞xd8 ♞xd8
27.♞c2 ab 28.ab ♞e6 29.f3 ♞d6
30.g4 c4 31.bc ♞g3 32.♙f1 ♙c5
33.♙c1 ♞d3 34.♞e2 ♙a6 35.♙f4
♞xf4?



35...♞h4

et les blancs peuvent abandonner.

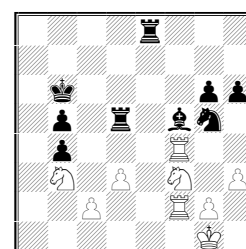
36.♞xd3 ♞h2 37.♞e3 ♞f4 38.♙f2
♙xc4 39.♞xc4 ♞xe3+ 40.♙g3
♞d2 41.♙h2 ♞f4+ 42.♙h1 ♞g3
43.♞f1 ♙d4 44.♙h3 ♙e5 45.♞g2

♞e1+ 46.♞f1 ♞d2 47.♙g2 ♙f8
48.♙g1 ♙e7 49.♞c4 ♞e1+
50.♙f1 ♙d6 51.♞e2 ♞g3+
52.♙g2 ♙c5+ 53.♙f1 ♞d6
54.♙e1 ♞d4 55.♞c2??
♙h3 (FRITZ) et les noirs ont beaucoup de
mal à gagner
55....♞e3+ 56.♞e2 ♞c1+ 57.♞d1
♙f2+ 58.♙e2 ♞e3+ 59.♙f1 ♙g3
[0:1]

TODOROV (2484) DALOZ (2196)

Toulouse / E.C. Lyon - Ronde 2

1.e4 c5 2.♘f3 ♘c6 3.♙b5 g6
4.♙xc6 dc 5.h3 e5 6.d3 f6 7.♙e3
♘h6 8.♞d2 ♘f7 9.♞c3 b6 10.a4
♙e6 11.♘bd2 a5 12.O-O ♙d6
13.♘c4 ♙c7 14.b3 ♞d7 15.♞fd1
O-O-O 16.♞b2 h6 17.♞d2 ♘g5
18.♘h2 ♞g7 19.♞f1 ♙b7 20.f4 ef
21.♙xf4 ♙xf4 22.♞xf4 ♞c7
23.♞df2 f5 24.ef ♙xf5 25.♞e5
♞xe5 26.♘xe5 ♞he8 27.♘hf3
♞d5 28.♘c4 b5 29.ab cb
30.♘xa5+ ♙b6 31.b4 cb 32.♘b3



32....♘xf3+?!

Fritz 5. 00:

32...♙xh3 33.♘xg5 ♞xg5 34.♞xb4
♞e1+ 35.♙h2 ♙e6 36.♞h4 ♙xb3
37.cb

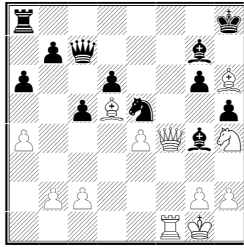
33.♞2xf3 ♞e2 34.♞f2 ♞xf2
35.♙xf2 g5 36.♞xb4 ♙d7 37.♞e4
♞f5+ 38.♙e3 ♞f1 39.♙e2 ♞g1
40.♙f2 ♞h1 41.♞e7 ♙xh3 42.gh
♞xh3 43.♞e6+ ♙c7 44.♘d4 b4
45.♙g2 g4 46.♞e4 h5 47.♘e6+
[1:0]

JUGLARD (2200) GARCIA (2281)

Toulouse / E.C. Lyon - Ronde 2

1.d4 g6 2.♘c3 ♙g7 3.e4 c5 4.d5
d6 5.f4 a6 6.a4 e6 7.♘f3 ♘e7
8.♙c4 ed 9.♘xd5 ♘bc6 10.O-O
♘xd5 11.♙xd5 O-O 12.f5 ♙h8
13.fg fg 14.♙g5 ♞c7 15.♘h4
♞xf1+ 16.♞xf1 ♙g4 17.♞f4 ♘e5

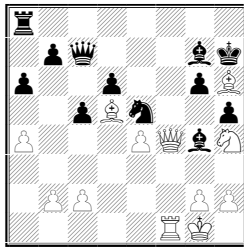
18. ♖f1 h5 19. ♗h6



Fritz 5. 00:

19. h3! ♗h7 20. hg ♖f8 21. ♗xf8 ♗xf8
22. ♖xf8 ♗a5 23. gh gh

19.... ♗h7



20. ♗g5??

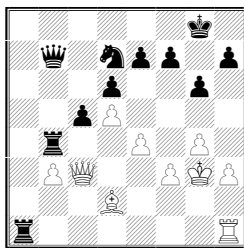
Une bourde énorme.

20.... ♗xh6 [0:1]

DANIILIDIS (2323) LAZAREV (2501)

Toulouse / Lyon O.E - Ronde 3

1. d4 ♗f6 2. c4 c5 3. d5 b5 4. cb a6
5. ba g6 6. ♗c3 ♗xa6 7. e4 ♗xf1
8. ♗xf1 d6 9. g3 ♗g7 10. ♗g2 O-O
11. h3 ♗bd7 12. ♗c2 ♖a6 13. ♗ge2
14. ♗a8 15. ♗e3 ♖b8 16. ♖ad1 ♖b4
17. f3 ♗e8 18. b3 ♗c7 19. g4 ♗b5
20. ♗xc3 21. ♗xc3 ♖xa2 22. ♗g3 ♗b7
23. ♖a1 ♖xa1



24. ♗xa1

24. ♗h6 f6 25. ♖xa1 ♖xb3

24.... ♖xb3 25. ♗c3 f6 26. g5 ♗e5
27. gf ef 28. ♖f1 ♗b5 29. ♗xe5 fe
30. ♗a8+ ♗b8 31. ♖a1 ♗f8
32. ♗xf8+ ♗xf8 33. ♖a6 ♗e7
34. ♖a7+ ♗d8 35. ♖xh7 c4 36. ♗f2
c3 37. ♗e3 c2+ 38. ♗d2 ♖xf3
39. ♗xc2 ♖e3 40. ♖h4 ♗c7
41. ♗d2 ♖g3 42. ♗e2 ♗b6 43. ♗f2
♖g5 44. ♖h6 ♗c5 45. h4 ♖h5
46. ♖xg6 ♖xh4 47. ♗f3 ♖f4+
48. ♗e3 ♖h4 49. ♗f3 ♖h1 50. ♗g4

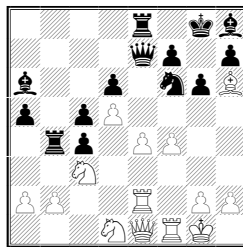
♖f1 51. ♗h5 ♖e1 52. ♗g5 ♖xe4
53. ♗f5 ♖d4 [0:1]

RELEA (2156) BOLDING (2344)

Toulouse / Lyon O.E - Ronde 3

1. ♗c3 g6 2. e4 ♗g7 3. d4 c6 4. ♗e3
d6 5. ♗d2 ♗d7 6. f3 b5 7. ♗d3 a6
8. ♗d1 ♗b7 9. ♗e2 e5 10. c3 ♗gf6
11. O-O O-O 12. ♗f2 ♖e8 13. ♗g3
ed 14. cd c5 15. d5 ♗e5 16. ♗e2
♗d7 17. ♖ac1 a5 18. ♗h6 ♗h8
19. ♗g5 ♗c4 20. ♗xc4 bc 21. ♗d2
♖ab8 22. ♗e2 ♗a6 23. ♗c3 ♖b4
24. ♖ce1 ♗b7 25. ♗fd1 ♗c7
26. ♖e2 ♗e7 27. ♗e1 ♗d7 28. f4
♗f6

Perte au temps, probablement. Après :29. e5, les blancs ont un net avantage.



[0:1]

DEZAELE (2156) FALLON (2180)

Toulouse / Lyon O.E - Ronde 3

1. d4 ♗f6 2. c4 g6 3. ♗f3 ♗g7 4. g3
O-O 5. ♗g2 d6 6. O-O ♗c6 7. d5
♗a5 8. ♗fd2 c5 9. ♗c3 a6 10. ♖b1
♖b8 11. b3 b5 12. ♗b2 ♗h6 13. e3
e5 14. ♗e2 ♗f5 15. e4 ♗d7 16. f4
♗e7 17. fe de 18. cb ab 19. a4 ba
20. ba c4 21. ♗h1 ♖fc8 22. ♗f3
♗g4 23. h3 ♗e3 24. ♖f2 ♗b3
25. ♗b5 f6

25.... ♗xb5 26. ab

26. ♗a3 ♗d8 27. ♗d6 ♗d4 28. ♗a2

28. ♗xd4

28.... ♖xb1+ 29. ♗xb1 ♖b8 30. ♗a2
♗xa4 31. ♗xd4 ed 32. e5 ♗g7 33. ef
♗xf6 34. ♗e4 ♗e5??

♗g7

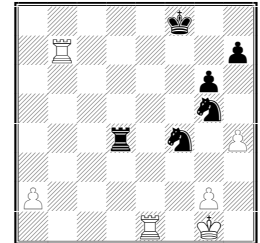
35. ♖f8+ ♗xf8 36. ♗xf8 ♗b3
37. ♗a6 ♖xf8 38. ♗e6+ ♖f7
39. ♗xe5 c3 40. ♗xc3 ♗xg2
41. ♗xg2 dc 42. ♗b8+ ♖f8
43. ♗xb3 ♖d8 44. ♗xc3 ♗f8
45. ♗f6+ [1:0]

DIAZ (2178) DALOZ (2196)

Vitrolles / Toulouse - Ronde 4

1. e4 c5 2. ♗c3 ♗c6 3. f4 g6 4. ♗f3
♗g7 5. ♗c4 e6 6. f5 ♗ge7 7. fe fe

8. d3 d5 9. ♗b3 b5 10. O-O c4 11. ed
ed 12. dc dc 13. ♗xd8+ ♗xd8
14. ♗xb5 cb 15. ♗c7+ ♗d7
16. ♗xa8 bc 17. ♖f2 ♗b7 18. ♖xc2
♗e6 19. ♗b6+ ab 20. ♗e3 ♗d5
21. ♖d1 ♗e7 22. ♗f2 ♖d8 23. ♖e1
♗f7 24. ♖ce2 ♗df4 25. ♗g5+ ♗xg5
26. ♖e7+ ♗f8 27. ♖xb7 ♗xb2
28. ♗xb6 ♗d4+ 29. ♗xd4 ♖xd4
30. h4



30.... ♗fh3+??

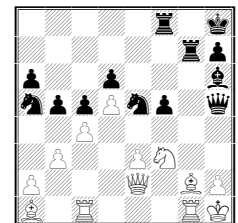
30. ♗e4 avec égalité approximative.

31. ♗h2 ♖xh4 32. gh ♖xh3+
33. ♗g2 ♖a3 34. ♖e2 h5 35. ♖c2
♖a8 36. a4 ♗g8 37. ♖c6 ♗e4
38. ♖xg6+ ♗f8 39. ♖c6 ♖d8 40. a5
♖d2+ 41. ♗f3 ♗d6 42. a6 [1:0]

DEZAELE (2156) SINTES (2061)

Vitrolles / Toulouse - Ronde 4

1. d4 ♗f6 2. ♗f3 d6 3. g3 g6 4. ♗g2
♗g7 5. O-O O-O 6. c4 ♗c6 7. d5
♗a5 8. ♗fd2 c5 9. ♗c3 a6 10. ♗c2
♖b8 11. ♖b1 b5 12. b3 e5 13. ♗b2
♗h6 14. e3 ♗h5 15. ♗a1 ♗f5
16. ♗ce4 ♗xe4 17. ♗xe4 f5 18. ♗d3
e4 19. ♗e2 ♗f6 20. ♗h3 ♗e8
21. ♖bc1 ♗d7 22. g4 ♗e5 23. gf gf
24. ♗h1 ♖b7 25. ♖g1+ ♖g7 26. f4
ef 27. ♗xf3 ♗h5 28. ♗g2 ♗h8



29. ♗d2??

Notre ami est mal inspiré. Après: 29. cxb cxb
30. ♖c2 les blancs ont une position
nettement supérieure et , pour tout dire,
gagnante. CRAFTY.

29.... ♗xf3 30. ♗xg7+ ♗xg7
31. ♗xf3 ♗xf3+ 32. ♗g2 ♗xg2+
33. ♖xg2 bc 34. bc ♗h6 35. ♖g3
♖e8 36. ♖c3 ♖e4 37. ♖a3 ♗xc4
38. ♖xa6 ♖e8 39. ♖a7 ♗xe3
40. ♖d7 f4 41. ♖h3 ♗g7 42. ♖xd6
♖b8 43. ♗g1 ♗d4 44. ♖d7 ♗xd5+
45. ♗g2 ♗f6 46. ♖c7 ♖b2+ 0-1

REGIONALE 5

RONDE 2 - JOUEE LE 5 Décembre 1999

EXEMPTS	GROUPE OUEST	AUCUN	GROUPE CENTRE	VILL-TOLOSANE-2
	GROUPE NORD	ALBI-2	GROUPE EST	STE FOY

GOUPE OUEST					
ECH.TOULOUSAIN 4			FLEURANCE		
Haardi J4717	1780	1	0	Tauziede G7760	1600
Lafforgue D418	1730	0	1	Gonzalez K11459	1540
Aragni U2652	1430	1	0	Jeannetot K10377	1430
Pigiere K5493	1300	0	1	Woloszyn N14575	1460
	2	2			
CASTEL/MOISS 3			CONDOM 2		
Copin U3504	1499	0	1	Pokee L8525	1770
Duhon U590	1499	0	1	Beaurain D659	1760
Castro R4081	1220	X	X	Alegret M4447	1640
Cathala U5265	1299	1	0	Massery F6228	1540
	1	2			
LARDENNE 1			MONTAUBAN 3		
Labetoule R5626	1410	0	1	Bengueneb P1660	1530
Mary N K4367	1420	1	0	Escala U11178	1499
Mary JF R3355	1250	1	0	Kienlen J6843	1390
Levitt U6284	1009	1	0	Lopez S7895	1199
	3	1			

GROUPE CENTRE					
TOEC 3			LARDENNE 3		
Moreux V3853	1499	1	0	Bregeon P10543	1720
Auria U9699	1499	0	1	Ohayon P5581	1560
Fedou V1199	1499	0	1	Lemouel M97	1460
Chevalier D359	1390	0	1	Cwiek M7162	1460
	1	3			
CEIT Dxf7 Mat			MURET 2		
Viatge P15883	1510	1	0	Fabre A03754	1560
Natale N21340	1499	1	0	Le Digabel U04846	1380
Trier P01351	1440	1	0	Mas P13911	1370
Pueyo N26278	1440	1	0	Barraud N21340	1210
	4	0			
TOURNEFEUILLE 3			MONTAUBAN 4		
Egea P03853	1450	1	0	Joanez V01907	1499
Artis P P03115	1400	1	0	Cabrit V01904	1499
Picavet N25990	1299	1	0	Alquier U11183	1199
		1	0	Forfait	
	4	0			

GROUPE NORD					
BLAYE LES MINES			MONTAUBAN 1		
Gayraud E4431	1410	0	1	Vuillat V5343	1699
Santoul S3394	1360	0	1	DeJong D660	1780
Courceulles V2284	1009	0	1	Nougareyde V3919	1790
Courceulles V2283	1009	0	1	Herisson V3913	1399
	0	4			
CASTEL/MOISS 2			CAHORS 2		
Haddab S4617	1499	X	X	Houmeau E6376	1590
Roussel V377	1499	1	0	Dehaine G5334	1400
Riviere R4090	1220	0	1	Montreuille D497	1490
Castro M10645	1320	X	X	Daval U4933	1230
	1	1			
ECH.TOULOUSAIN 3			CASTELGINEST		
Daragon G8329	1850	0	1	Surre L3703	1690
Robichon L3493	1730	1	0	Viaud A10863	1620
Amestoy V2910	1699	1	0	Fines N16549	1390
Blaisie D3414	1560	1	0	Reynes P6646	1440
	3	1			

GROUPE EST					
L'UNION			CEIT RxDa4 Pat		
Ivanoff H4026	1550	0	1	Aflallo S3609	1660
Diogo C2094	1640	0	1	Pezou G7637	1499
Blanc H882	1260	X	X	Sithavong P7759	1280
Fradin H2949	1280	0	1	Hauvel S13097	1050
	0	3			
TOEC 2			MONTAUBAN 2		
Rivalland K6665	1499	0	1	Gilbert R2443	1450
Benmesbah S4032	1270	0	1	Le Ligeour S1664	1540
Benmesbah Sarah	1199	0	1	Loubet S9648	1290
Boselo S4045	1299	0	1	Palos H5828	1290
	0	4			
LARDENNE 2			ECH.TOULOUSAIN 5		
Parpinel A8256	1720	1	0	Broc N12982	1680
Bensoussan P7453	1350	0	1	Amann V2907	1699
Hoareau R6020	1399	0	1	Beaugeois A673	1650
Nicq-Beothy P4396	1170	0	1	Dahbi K6877	1470
	1	3			

RONDE 3 - JOUEE LE 16 Janvier 2000

EXEMPTS	GROUPE OUEST	AUCUN	GROUPE CENTRE	LARDENNE 3
	GROUPE NORD	BLAYE		L'UNION

GOUPE OUEST					
MONTAUBAN 3			ECH.TOULOUSAIN 4		
Bengueneb P1660	1590	0	1	Laporte R2213	1720
Escala U11178	1499	0	1	Lafforgue D418	1730
Kienlen J6843	1360	0	1	Aragni U2652	1430
Lopez S7895	1199	0	1	Pigiere K5493	1300
		0	4		
CONDOM 2			LARDENNE 1		
Pokee AJ L8525	1690	1	0	Mary N. K4367	1490
Beaurain L. D659	1690	1	0	Vallade N12976	1499
Alegret M4447	1590	X	X	Mary J-F R3355	1320
Dargagnon J5608	1460	1	0	Levitt U6284	1260
		3	0		
FLEURANCE			CASTEL/MOISS 3		
Tauziede G7760	1570	0	1	Prieur V2104	1399
Woloszyn N14575	1450	0	1	Castro J R4081	1230
Canellas V1546	1499	1	0	Lacroix V2105	1199
Hoeltzel U596	1140	0	1	Catalla U5265	1299
		1	3		

GROUPE CENTRE					
VILL.TOLOSANE 2			MURET 2		
Grandjan N15271	1350	0	1	Fabre A3754	1510
Laplaze A6112	1430	X	X	Le Digabel V4846	1340
Taieb V 5795	1310	1	0	Mas P13911	1350
Baptiste M4675	1190	1	0	Barraud N21340	1190
		2	1		
TOEC 3			MONTAUBAN 4		
Serra V3854	1499	0	1	Cabrit V1904	1499
Fedou V1199	1499	0	1	Petat V6585	1499
Chevalier D359	1390	1	0	Joanez V1909	1499
forfait		0	1	Benedicto Patrick	1499
		1	3		
CEIT Dx7f MAT			TOURNEFEUILLE 3		
Viatge P15883	1520	1	0	Picavet N25990	1299
Trier P1351	1430	1	0	Garrel C. H3112	1499
Pueyo N26278	1410	1	0	Roux S2600	1199
Bouhana P-A P484	1240	0	1	Garrel P K1451	1199
		3	1		

GROUPE NORD					
CASTEL/MOISS 2			ALBI 2		
Haddab S4617	1499	0	1	Aurejac K4687	1530
Roussel V377	1499	1	0	Cambon U5441	1199
Carteron U592	1499	1	0	Lambolez U7052	1099
Castro JP M10645	1320	1	0	Serres U5446	1099
		3	1		
ECH.TOULOUSAIN 3			MONTAUBAN 1		
Daragon G8329	1830	X	X	Gregory A4776	1960
Robichon L3493	1730	1	0	Vuailat V5343	1699
Amestoy V2910	1699	0	1	De Jong D660	1730
Blaisie D3414	1560	0	1	Nougayrede U3914	1760
		1	2		
CASTELGINEST			CAHORS 2		
Viaud A10863	1600	1	0	Rouqual G1487	1560
Reynes P6646	1420	0	1	Houmeau E6376	1580
Fines N16549	1370	1	0	Demaine G5334	1390
Medan U2035	1099	0	1	Montreuille D497	1490
		2	2		

GROUPE EST					
TOEC 2			SAINTE FOY		
Breton B988	1990	1	0	Boulogne V514	1499
Benmesbah Sarah	1199	0	1	Bernardin V509	1499
Bosello S4045	1199	0	1	Sicret V510	1499
Quilez V1201	1009	0	1	Pelissier V512	1499
		1	3		
LARDENNE 2			CEIT RxDa4 PAT		
Parpinel A8256	1740	0	1	Aflallo S3609	1680
Bensoussan P74453	1340	0	1	Pezou G7637	1499
Hoareau T. R6020	1399	1	0	Arnould J237	1380
Nicq-Beothy P4396	1150	0	1	Hauvel S13097	1090
		1	3		
ECH.TOULOUSAIN 5			MONTAUBAN 2		
Beaugeois A673	1830	0	1	Gilabert R2443	1490
Aman V2907	1699	1	0	Le Ligeour S1664	1550
Broc N12982	1660	1	0	Loubet S9648	1380
Boussaha S4030	1480	1	0	Desquines M5938	1350
		3	1		

Classement :

Groupe OUEST : **Condom** – Ech. Toulousain – Castel. Moissac – METL – Montauban – Fleurance.

Groupe CENTRE : **CEIT** - METL – Tournefeuille – EVT. – Muret – Montauban – TOEC.

Groupe NORD : **Montauban** – Ech. Toulousain – Blaye – Castelginest – Castel. Moissac – Albi – Cahors.

Groupe EST : **Ste Foy** – Ech. Toulousain – CEIT – Montauban – L'Union – METL – TOEC.

Ci-après, quelques parties de cette compétition jouées dans les rondes 2 et 3. Les commentaires sont du laboratoire d'analyses du CEIT

Daragon - Surre

REG5 - R2 -ET3 / Castelginest

1.c4 ♖f6 2.♗c3 g6 3.e4 d6 4.d4 ♘g7 5.♙e2 O-O 6.♙g5 h6 7.♙e3 c5 8.d5 e6 9.♙d2 ♗h7 10.h4 ed 11.cd ♗bd7 12.f3 ♗e5 13.g4 h5 14.g5 ♗e8 15.♗h3 a6 16.a4

16.O-O-O b5 17.♗f2 b4 18.♗b1 a5 19.f4

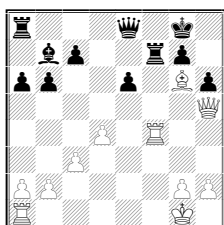
48 Dragon

16....♙b8 17.♗f2 b5 18.ab ab 19.f4 ♗c4 20.♙xc4 bc 21.O-O ♙b6 22.♙fb1 f6 23.♙a4 fg 24.hg ♙b3 25.♙a7 ♗g8 26.♗fd1 ♙g4 27.♙ba1 ♙xd1 28.♗xd1 ♙xb2 29.♙b1? c3 30.♗xc3 ♙xc3 31.♙xb3 ♙xd2 32.♙xb8 ♙xe3+ 33.♗g2 ♙xf4 34.♙aa8 ♙xg5 35.♙xe8 ♙xe8 36.♙xe8+ ♗f7 37.♙c8 ♙f4 38.♗f3 ♙e5 39.♙a8 g5 40.♙b8 g4+ 41.♗g2 c4 42.♙b1 ♗g6 43.♙f1 h4 44.♙f5 c3 45.♙f2 h3+ [0:1]

Haardt - Tauziede

REG 5-R2-ET4 / Fleurance

1.e4 e6 2.d4 d5 3.♗d2 de 4.♗xe4 ♗d7 5.♗f3 ♗g6 6.♙d3 b6 7.O-O ♙b7 8.♗xf6+ ♗xf6 9.♗e5 a6 10.c3 ♙c8 11.♙g5 ♙e7 12.f4 h6 13.♙xf6 ♙xf6 14.♙h5 ♙xe5 15.fe O-O 16.♙f4 f5?? 17.ef ♙e8 18.f7+ ♙xf7 19.♙g6?!



19. ♙xf7 ♙xf7 20. ♙h7+ ♗f8 21. ♙f1 gagne plus vite

19....♙c6

19...♙xf4 20.♙xe8 ♙f5 21.♙g6 ♙f6 est plus résistant

20.♙xf7+ ♗f8 21.♙g4

21.♙e8+

gagne la Dame, mais Tg4 est suivi d'abandon.

[1:0]

Viatge - Fabre

REG 5-R2-CEIT Dx7 MAT / Muret

1.d4 d5 2.c4 e6 3.♗c3 ♗f6 4.♙g5 ♙e7 5.♗f3 O-O 6.e3 ♗bd7 7.♙e2 c6 8.O-O ♙e8 9.♙c1 h6 10.♙h4 ♙c7 11.♙g3 ♙d8 12.h3 b6 13.cd ed 14.♗b5 ♙b7 15.♗c7 ♗e4 16.♙h2 ♙d6 17.♗xa8 ♙xh2+ 18.♗xh2 ♙xa8 19.♙a4 ♙c7 20.b4

♙e6 21.♙g4 ♙f6 22.♙xd7 ♙xd7 23.♗g4 b5 24.♗xf6+ ♗xf6 25.♙b3 ♗e4 26.♙d3 ♙b7 27.f3 ♗d6 28.♙ce1 ♗c4 29.♙c2 ♙e7 30.e4 f6 31.ed ♙xb4 32.♙e8+ ♗f7 33.♙fe1 cd 34.♙e8+ ♙xe7 35.♙xe7+ ♗xe7 36.a4 a6 37.ab ab 38.♙b3 ♙c6 39.♙b4+ ♗e6 40.♙f8 g5 41.♙c8+ ♙d7 42.♙a6+ ♗e7 43.♙b7 ♗e6 44.♗f2 f5 45.♙b8 ♗f6 46.♙f8+ ♗g6 47.♙e7 ♗b6 48.♙d6+ [1:0]

De Jong - Santoul

REG 5-R2

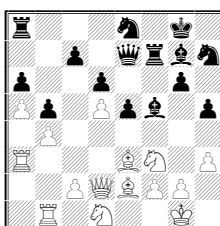
Montauban1 / Blaye les Mines

1.e4 c6 2.d4 d5 3.♗c3 e6 4.e5 ♙a5 5.♙d2 ♙b4 6.a3 ♙xc3 7.bc ♗e7 8.♙d3 ♗d7 9.♗f3 h6 10.O-O c5 11.♙e1 c4 12.♙f1 ♗b6 13.♗h4 ♙d7 14.♙g4 g5 15.♗f3 O-O-O 16.h4 ♗f5 17.hg ♙dg8 18.♙f4 h5 19.♗h4 ♗a4 20.♗xf5 ef 21.g3 ♙d8 22.♙g2 ♙e6 23.♙ab1 ♗b6 24.a4 ♗d7 25.♙h3 ♗f8 26.♙xf5 ♗g6 27.♙xe6+ fe 28.♙f7 ♙c7 29.♙xe6+ ♗b8 30.♙xd5 h4 31.♙b4 ♗e7 32.♙xc4 ♙xc4 33.♙xc4 ♗f5 34.g4 ♗e7 35.f4 h3 36.♗h2 ♗g6 37.f5 ♗h4 38.♗g3 ♗g2 39.♙h1 ♗e1 40.♙xe1 [1:0]

JF Mary - G Kienlen

REG 5-R2- Lardenne 1 / Montauban 3

1.d4 ♗f6 2.♗f3 g6 3.♗c3 ♙g7 4.e4 d6 5.♙e3 O-O 6.♙d2 ♗bd7 7.♙e2 e5 8.d5 ♗e8 9.O-O a6 10.a4 b6 11.b4 h5 12.♙fb1 ♗df6 13.♙g5 ♙d7 14.h3 ♗h7 15.♙e3 ♙e7 16.a5 b5 17.♗d1 f5 18.ef ♙xf5 19.♙a3 ♙f7



20.c4??

20.♗c3±

20....♙xb1 21.cb ab 22.♙xb5

Les pions a et b ne justifient pas le sacrifice mais créent du contre- jeu pour les Blancs.

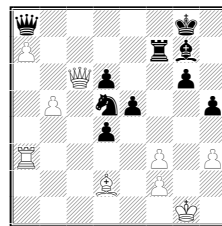
22....♗ef6 23.♙c6 ♙d8 24.♙xa8 ♙xa8 25.a6 ♙e4 26.♗c3 ♙xd5 27.a7 c6 28.♙e2 ♙xf3 29.gf ♗d5 30.♗xd5 cd 31.♙a6 d4 32.♙d2 ♗f6 33.b5 ♗d5

33...♗e8 34.b6 d5 35.b7 ♙xb7

36.♙xb7 ♙xb7 37.a8 ♙ ♙xa8 38.♙xa8 ♗f7

les pions centraux compensent la qualité

34.♙c6



34.b6!?

34....♗b6?

34...♗c7! 35.♙b6 ♗h7 36.♙b8 ♙d5 37.a8 ♙ ♗xa8 38.♙xa8 ♙xb5-+ d5 suivi de e4, d3 etc.

35.♙xb6 ♙f8 36.♙b8 ♙xa7 37.♙xa8 ♙xa8 38.♙xa8 d5 39.♙b4 d3 40.♙xf8+ ♗h7 41.♙d8 d4 42.b6 e4 43.fe h4 44.♙xd4 g5 45.♙xd3

et les blancs gagnent

[1:0]

Viaud - Rouqual

REG 5 - R3 - Castelginest / Cahors

1.d4 d5 2.♗f3 ♗f6 3.e3 e6 4.♙d3 c5 5.c3 ♗c6 6.♗bd2 ♙d6 7.O-O O-O 8.dc ♙xc5 9.e4 de 10.♗xe4 ♙e7 11.♙e1 b6 12.♗xf6+ ♙xf6 13.♙c2 g6 14.♙f4 ♙b7 15.♙ad1 ♙e7 16.♙c4 ♙fd8 17.♙g3 ♙ac8 18.♙e2 ♙xd1 19.♙xd1 ♙c5 20.♙d7 ♗d8 21.♙b3 a6 22.♙d3 ♙c6 23.♙d6 ♗b7 24.♙xe6 ♙d8 25.♙e2 ♙xf3 26.gf ♗g7 27.♙xf6 ♗xf6 28.♙xa6 ♙c6 29.f4 ♗c5 30.♙h4+ ♗g7 31.♙c4 ♙e8 32.♙xf7+ ♗h6 33.♙g5+ ♗h5 34.♙d1+ [1:0]

Houmeau - Reynes

REG 5 - R3 - Cahors / Castelginest

1.e4 e6 2.d4 b6 3.♙d3 ♙b7 4.♗f3 c5 5.c3 cd 6.cd ♗f6 7.♗c3 ♙b4 8.♙c2 d5 9.e5 ♗e4 10.O-O ♙xc3 11.bc ♗c6 12.♙xe4 de 13.♙xe4 ♗a5 14.♙g4 ♙g8 15.♗g5 ♙d5 16.f3 ♙c8 17.♗e4 ♗d7 18.♙h5 f5 19.♙f7+ ♗c6 20.♗d6 ♙cf8 21.♙e7 g5 22.♙e3 g4 23.c4 [1:0]

Fines - Dehaine

REG 5 - R3 - Castelginest / Cahors

1.e4 e5 2.♗f3 ♗c6 3.d4 d6 4.♗c3 ♙g4 5.♙b5 ed 6.♙xd4 a6 7.♙xc6+ bc 8.♙c4 ♙d7 9.♗d4 ♗e7 10.O-O d5 11.♙d3 c5 12.♗f3 d4 13.♗e5 ♙c8 14.♗a4 ♗g6 15.♗xg4 ♙xg4

16.c3 ♖e5 17.♗d1 ♗xe4 18.♞e1
 ♗d5 19.♙f4 ♙d6 20.b4 f6 21.bc
 ♙e7 22.cd ♖g6 23.♙xc7 O-O
 24.♖b6 ♗b7 25.♖xa8 ♗xa8
 26.♞c1 ♗c6 27.d5 ♗xc7 28.d6
 ♙xd6 29.♗xd6 ♗a5 30.♗e6+ ♖h8
 31.c6 ♖f4 32.♗e7 ♞g8 33.c7 ♖d3
 34.♖f1 ♖xe1 35.♞xe1 h6 36.♞d1
 ♗b5+ 37.♖g1 ♗e8 38.♗xe8 ♞xe8
 39.♞d8 ♞g8 40.♞xg8+ ♖xg8
 41.c8♗+ ♖h7 42.♗xa6 ♖g8
 43.♗c8+ ♖h7 44.a4 ♖g6 45.a5
 ♖h7 46.a6 ♖g6 47.a7 ♖h7
 48.a8♗ ♖g6 49.♗h8 ♖f7
 50.♗af8+ [1:0]

Montreuille - Medan
 REG 5 – R3 – Cahors / Castelginest
 1.♖f3 ♖c6 2.b3 e5 3.♙b2 d6 4.e3
 ♖f6 5.♙b5 ♙d7 6.d3 ♙e7 7.♖bd2
 O-O 8.O-O a6 9.♙xc6 ♙xc6 10.e4
 ♖h5 11.♖xe5 de 12.♗xh5 ♙e8
 13.f4 f6 14.♗e2 ♙c5+ 15.♖h1
 ♙d6 16.fe fe 17.♞xf8+ ♖xf8
 18.♞f1+ ♖g8 19.♖c4 ♗g5 20.♞f5
 ♗g6 21.♙xe5 ♙xe5 22.♖xe5 ♗h6
 23.♗f1 ♙c6 24.♞f7 ♗g5 25.♖xc6
 bc 26.♞xc7 ♞f8 27.♗e1 ♗f4
 28.♞xg7+ ♖xg7 29.♖g1 ♗f6
 30.e5 ♗e6 31.d4 ♞e8 32.c3 ♗d5
 33.♗g3+ ♖h8 34.♗g5 ♞e6

35.♗f5 c5 36.♗f8MAT [1:0]

Nougayrede - Blaisie
 REG 5 – R3 – Montauban 1 / ET 3
 1.d4 e5 2.de ♗e7 3.♖f3 ♖c6 4.e3
 ♖xe5 5.♙e2 c6 6.♖xe5 ♗xe5
 7.O-O ♖f6 8.♖d2 d5 9.♖f3 ♗c7
 10.b3 ♙d6 11.h3 ♙f5 12.♖d4 ♙d7
 13.♙b2 h5 14.f4 ♖e4 15.♙f3 ♖g3
 16.♞f2 h4 17.♖e2 O-O-O 18.♞c1
 ♖b8 19.c4 dc 20.bc ♙c5 21.♙e5
 ♙xe3 22.♙xc7+ ♖xc7 23.♗b3
 ♖xe2+ 24.♙xe2 ♙xc1 25.♗c3
 ♙d2 26.♗xd2 ♙xh3 27.♗a5+ [1:0]

UNE RETRAITE ACTIVE

Notre ami **Gilles LUNEAU** du cercle de MURET est certainement le vétéran le plus actif de la ligue, du moins échiquéennement parlant. Le voilà qui court de tournoi en tournoi presque à longueur d'année. Sur ce plan, à ma connaissance, il n'est "concurrenté" dans la ligue que par Raoul DELHOM, le sympathique toulousain, ancien champion du damier à cent cases.

Or donc, Gilles LUNEAU a participé au récent **championnat du monde des vétérans**. Ce n'est pas la première fois qu'il joue dans cette compétition.

Voici son petit compte-rendu:

Le championnat du monde des vétérans se tenait à GLADENBACH, petite station entre DORTMUND et FRANCFORT en Allemagne. J'ai commencé au 160^{ème} rang et terminé au même, en gaffant dans la dernière partie.

Peu de joueurs de l'ouest européen: deux français (L'autre étant M. TURBOUST, un habitué), un anglais, deux espagnols, un italien, quatre hollandais, contre les gros bataillons de l'Europe de l'est. L'année prochaine ce championnat aura lieu en Pologne!

Je retiendrai que je termine à 1,5 points de PACHMANN. Dur, dur.....

Ce championnat a été remporté par CHABANOV (Russie) devant BAGUIROV (Lituanie) et KLOVANS (Lituanie)

Prochain déplacement à CANNES du 19 au 29 février pour l'open de la CÔTE D'AZUR.

Voici trois de mes parties dans ce championnat du Monde.

LETMATHE (1900) - LUNEAU Gilles (1700) CHT DU MONDE VETERANS - RONDE 4

1.c4 b6 2.♖c3 e6 3.e4 ♙b7 4.♖f3 ♙b4 5.♗c2 ♖f6 6.♙d3 ♙xc3 7.dc d6 8.♙g5 ♖bd7 9.b4 h6 10.♙e3
 ♖g4 11.♙f4 e5 12.♙g3 ♖gf6 13.h3 ♖h5 14.♙h2 ♖f4 15.O-O O-O 16.♖h1 ♖f6 17.♙xf4 ef 18.♞ae1 ♖d7
 19.♗e2 ♖e5 20.♙c2 ♗f6 21.♖h2 ♙c8 22.f3 h5 23.♞d1 ♙e6 24.♙b3 a5 25.a4 ♞fd8 26.♞g1 ♖c6 27.♗d2 g5
 28.g3 ♖h8 29.g4 ♖e5 30.♗e2 hg 31.♖xg4 ♖xg4 32.hg ♗xc3 33.♞d3 ♗f6 34.ba ♞xa5 35.♖g2 ♖g7 36.♞h1
 ♞aa8 37.♞dd1 ♞h8 38.♗d2 ♞hd8 39.♞h5 ♞h8 40.♞hh1 ♞xh1 41.♞xh1 ♞h8 42.♞xh8 ♖xh8 43.♖f2 ♖g8
 44.♖e2 ♗h8 45.♖d3 ♗h3 46.♙d1 ♙xg4 47.♗f2 ♙e6 48.e5 ♗f5+ [0:1]

LUNEAU Gilles (1700) - MOECKEL (2103) CHT DU MONDE VETERANS - RONDE 7

1.c4 e6 2.g3 d5 3.♙g2 c6 4.b3 ♖f6 5.♖f3 ♖bd7 6.cd ed 7.♙b2 ♙d6 8.O-O O-O 9.♞e1 ♞e8 10.♗c2 ♖b6
 11.d3 ♙g4 12.♖bd2 ♖bd7 13.e4 de 14.de ♙b4 15.a3 ♙a5 16.b4 ♙b6 17.h3 ♙h5 18.g4 ♙g6 19.♖h4 ♖xg4
 20.♖xg6 ♖xf2 21.♖f1 hg 22.♖c4 ♖xe4 23.♞xe4 ♞xe4 24.♙xe4 ♙c7 25.♞d1 ♗e7 26.♞e1 ♗h4 27.♗g2 ♖f6
 28.♙d3 ♞d8 29.♗f3 ♙g3 30.♙xf6 gf 31.♞e4 ♗xh3+ 32.♖e2 ♗h2+ 33.♖d1 ♗f2 34.♗xf2 ♙xf2 35.♖e2 ♖f8
 36.♙c2 f5 37.♞f4 ♙g3 38.♞f1 ♙c7 39.♞h1 ♖g7 40.♞g1 ♖f6 41.♞f1 ♞d4 42.♖d2 ♞g4 43.♖e4+ ♖e5 44.♖c5
 ♞g2+ 45.♖d1 b6 46.♞e1+ ♖f6 47.♖d7+ ♖g5 48.♖f8 ♙f4 49.♞e2 ♞g1+ 50.♞e1 ♞xe1+ 51.♖xe1 ♙c1 52.a4
 ♙a3 53.♖d7 ♙xb4+ 54.♖e2 b5 55.♖e5 ba 56.♖xc6 a5 57.♙xa4 ♖g4 58.♖e5+ ♖g3 59.♖xf7 ♙c3 60.♙c2 ♖g2
 61.♖d6 ♖g3 62.♖xf5+ gf 63.♙xf5 ♖f4 64.♖d3 ♙e1 65.♙d7 ♖e5 66.♖c4 [½:½]

OELERT (1870) - LUNEAU Gilles (1700) CHT DU MONDE VETERANS - RONDE 8

1.e4 c5 2.c3 b6 3.d4 e6 4.d5 ♙b7 5.c4 d6 6.♙d3 ♖f6 7.♖c3 a6 8.♙e3 ♖bd7 9.a4 g6 10.f4 ♙g7 11.h3 ed
 12.cd O-O 13.♗f3 ♞e8 14.g4 ♗e7 15.♖f2 c4 16.♙c2 ♖c5 17.♙xc5 bc 18.h4 ♙c8 19.g5 ♖g4+ 20.♖g3 ♙d4
 21.♖ge2 ♞b8 22.♖d1 f5 23.gf ♖xf6 24.♖ec3 ♙g4 25.♗g2 ♙xd1 26.♞axd1 ♞xb2 27.h5 ♖xh5+ 28.♞xh5 gh
 29.♖f3+ ♖h8 30.♖b1 ♞g8 31.♗h2 h4 32.♞d2 ♞g3+ 33.♖e2 c3 34.♞xd4 cd [0:1]

CLASSEMENT ELO

Laurent TISSEYRE, délégué ELO de la Ligue communique:

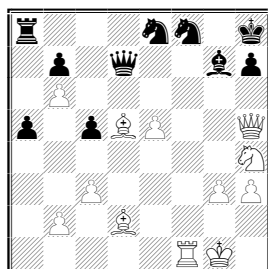
Voici la liste des compétitions que j'ai saisies pour le Elo paru le 7 Janvier 2000

- 1-DIVISION 4 Rondes 1; 2; 3.
- 2-Coupe de la Fédération, phase départementale du GERS
- 3-Défis d'été du CATE
- 4-Trophée de printemps de VILLENEUVE-TOLOSANE Rondes 5;6;7.
- 5-Tournoi de printemps de l'Echiquier Toulousain
- 6-Championnat du cercle de l'échiquier de Bigorre à TARBES
- 7-REGIONALE 5 Rondes 1; 2.
- 8-Tournoi interne de l'échiquier de MONTAUBAN
- 9-Match: Gambit de MURET / STE FOY D'AIGREFEUILLE
- 10-Coupe de la Fédération, phase départementale de la HAUTE-GARONNE
- 11-Match ESCAFRE / CELHAY
- 12-Tournoi interne + Parties-défis de MILLAU
- 13-Tournoi interne de BLAYE LES MINES
- 14-Championnat de l'ARIEGE
- 15-Tournoi B de l'échiquier de l'Armagnac AUCH ; Ronde 1.
- 16-Championnat du TARN Rondes 1; 2.

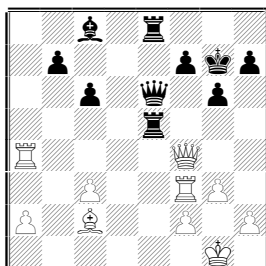
Il faut noter que certains résultats n'ont pas été pris en compte pour le ELO de janvier 2000 par manque d'informations sur les joueurs concernés. Il est important pour la saisie des résultats d'avoir le plus d'informations possibles sur les joueurs. En tout état de cause, le minimum est d'indiquer clairement: **NOM; PRENOM; CODE FEDERAL**

Laurent TISSEYRE

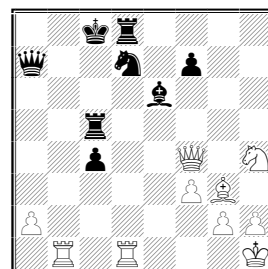
RECREATION



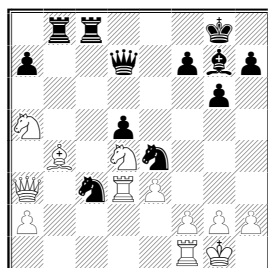
Les blancs jouent et font mat.
Assez facile



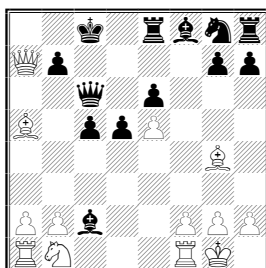
Les noirs jouent et font mat. Une
belle combinaison. difficile pour
certains, facile pour d'autres.



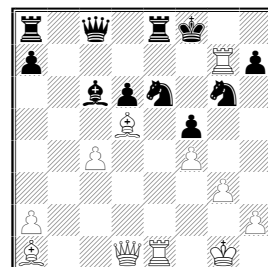
Les blancs jouent et gagnent.
Difficile.



Trait aux noirs qui gagnent. Penser
au mat du couloir. Assez difficile



Les blancs jouent et font mat.
Difficulté moyenne



Les blancs jouent et font mat.
Difficile.

LA NATIONALE III

Dans le bulletin N° 9, je n'avais pas pu donner les résultats complets de la ronde 2 de NIII, par impossibilité de me procurer les informations. Un mois plus tard, enfin, je les ai.

Deux des rencontres de cette ronde ont été reportées . Elles doivent se jouer avant le 25 Janvier 2000. Il s'agit des rencontres BAYONNE / AUCH et ST AFFRIQUE / PAU.

Voici le tableau des feuilles de matches des deux autres rencontres:

RONDE 2 - Jouée le 21 Novembre 1999															
PERPIGNAN				TOURNEFEUILLE				ECH.TOULOUSAIN 2				CEIT 2			
1	NEGRE Albert	2132	0	1	GARREL Alain	2159		1	BEDOS Michel	2313	1	0	PFEIFER Andreas	2070	
2	LLAPASSET J. L.	2180	1	0	AGUIRRE Simon	2172		2	PLANELL Eric	2270	1	0	CHASSY Philippe	2060	
3	RICART Hubert	2162	0	1	LEMAUX David	2145		3	BEDUE Jukien	2150	0	1	LAURAIN Domi.	2083	
4	TISSEYRE Yann.	2090	0	1	LOURMANDE Ch.	2070		4	TOUBOUL Bertr.	2030	1	0	LEBURGUE Syl.	2100	
5	MEZIANI Daniel	1910	1	0	RICH Philippe	1990		5	NIEMI Gregory	1980	0	1	CONSTANTIN D.	2090	
6	LEBOUCHARD C.	1920	X	X	JACQUART Ch.	1880		6	SAKRI Abdelhak	1960	1	0	DIMITROV Christo	2138	
7	ANTON Gregory	1830	1	0	ARTIS François	1800		7	NOAILLES Thierry	1830	1	0	CANCE Jérémie	1970	
8	YRLE Michel	1790	1	0	PERIN Gilles	1660		8	SOLER DORIA N.	1499	0	1	HOAREAU Nicol.	1930	
9	GUTTRIDGE Val.	1500	0	1	BERNARDI Soph.	1460		9	TAULERE Sandr.	1370	X	X	BOUHANA Marie	1410	
				4	4									5	3

La ronde 3 apporte quelques surprises

BAYONNE tient PAU en échec. Ce résultat confirme ce dont on se doutait: BAYONNE est une équipe redoutable qui possède en LEYGUE et BAREYRE deux très forts premiers échiquiers. N'oublions pas que cette équipe a essoré proprement nos représentants de TOURNEFEUILLE. Et les autres ne perdent rien pour attendre. PAU a peut-être quelques faiblesses. Une demi-surprise: la victoire de l'ECHIQUE TOULOUSAIN sur TOURNEFEUILLE. Les derniers échiquiers de l'ET ont fait la différence. A noter le joli résultat de David LEMAUX sur le redoutable Eric PLANELL ex-champion de Ligue.

Un autre résultat assez inattendu: c'est le nul entre ST AFFRIQUE, un des favoris en théorie, et le CEIT.

Le club aveyronnais recrute à tire-larigot. Maintenant, le voilà avec un GMI: le bulgare Krum GEORGIEV ! Il a déjà dans son écurie une GMI féminine, également bulgare : ALEKSIEVA. Aucun GMI à plus de 2600 encore, mais cela ne saurait tarder. Souhaitons que tous ces nouveaux venus soient de bons propagandistes du Roquefort.

Un bel exploit de notre ami Christo DIMITROV qui avec son petit calibre 2138 tient tête au GMI armé de son obusier 2505 ELO.

Quant aux pauvres auscitains privés de la moitié de leur équipe, ils ont été passés au hachoir catalan, celui qui fricasse très menu. Mais malgré tout, deux de leurs joueurs avaient des parties largement gagnantes qu'ils ont sabotées en zeitnot. Eh oui, le gersois est assez lent de réflexion (aux échecs), et je sais de quoi je parle !

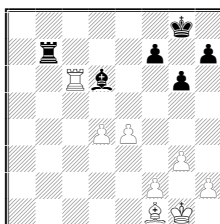
Observons que le niveau de ce groupe est très élevé. Une des moyennes ELO parmi les plus fortes de France, certainement. En tout cas, ce groupe est nettement "plus fort" (sur le papier en tout cas) que le groupe voisin d'AQUITAINE avec BORDEAUX, CADILLAC, AGEN , CREON, NIORT, ROCHEFORT, MIGNE, LIMOGES

Dans la ronde 4, AUCH s'effondre, TOURNEFEUILLE en luttant pour sa survie fait nul contre le redoutable CEIT, PAU semble se réveiller et ST AFFRIQUE s'impose difficilement contre BAYONNE, une équipe redoutable.

DIMITROV Christo (2138) - GEORGIEV Krum (GMI 2505)

N III -R3 - CEIT / ST AFFRIQUE

1.e4 c5 2.♘f3 d6 3.d3 ♘c6 4.g3 g6 5.♙g2 ♙g7 6.O-O e5 7.c3 ♘ge7 8.a3 O-O 9.b4 a6 10.♙b2 ♙e6 11.♘bd2 b5 12.a4 ♖b6 13.bc dc 14.ab ♖xb5 15.♖c2 ♜fd8 16.♘c4 ♙xc4 17.dc ♖xc4 18.♜a4 ♖b5 19.♜fa1 ♜ab8 20.♙a3 ♙f8 21.♙f1 ♖b3 22.♖xb3 ♜xb3 23.♜c4 ♘c8 24.♙xc5 ♘d6 25.♙xd6 ♜xd6 26.♜xa6 ♘d4 27.♘xd4 ed 28.♜xd6 ♙xd6 29.cd ♜b7 30.♜c6



30...♙a3 31.♙g2 ♜b1 32.♙c4 ♙b2 33.d5

- 276 Dragon

Ici, la nulle est conclue. Etonnant! Notre ami Christo est trop gentil, il est largement gagnant! FRITZ donne un avantage de 2, 5 aux blancs! Christo a laissé passer une belle occasion de mettre K. O. un GMI. . . . On en aurait parlé longtemps dans les chaumières du GERS, de l'AVEYRON et jusqu'aux confins de la LOZERE.

RONDE 3 - Jouée le 5 Décembre 1999

AUCH				PERPIGNAN				PAU				BAYONNE			
1	TISSEYRE L.	2083	0	1	NEGRE Albert	2132		1	BRUNEAU Laur.	2283	0	1	LEYGUE Domi.	2306	
2	MESPLES J.M.	2013	0	1	LLAPASSET J.L.	2180		2	TEMPLIER Nico.	2236	0	1	BAREYRE Patrick	2239	
3	GOLIC Nadil	1950	X	X	RICART Hubert	2162		3	PELTRAUT Fred	2196	1	0	SCHEFCZYK H.	1930	
4	DUPUY David	1880	0	1	TISSEYRE Yann	2090		4	TUGAYE FRancis	2209	X	X	FOSSER Gaspar	1970	
5	ROUEDE Gilbert	1950	0	1	MEZIANI Daniel	1910		5	LECOQ Julien	2141	1	0	DECHA Gilles	1930	
6	PATETIF Delphine	1350	0	1	LEBOUCHARD C.	1920		6	CABANNA Daniel	2155	X	X	ESTEBAN Nicolas	1940	
7	FORFAIT		0	1	ANTON Grégory	1830		7	MARCHICA Rob.	2100	X	X	DARRIGUES A.	2000	
8	FORFAIT		0	1	YRLE Michel	1790		8	REGNIER Thom.	1960	0	1	THOLEY J.Paul	1890	
9	FORFAIT		0	1	GUTTRIDGE V.	1500		9	BARDIN Yolene	1860	1	0	CAILLIERET L.	1470	
				0	8									3	3
CEIT 2				SAINT AFFRIQUE				TOURNEFEUILLE				ECH.TOULOUSAIN 2			
1	DIMITROV Christo	2138	X	X	GEORGIEV Krum	2505		1	LEMEAUX David	2145	1	0	PLANELL Eric	2270	
2	LAURAIN Domi.	2083	0	1	COLLAS Didier	2354		2	AGUIRRE Simon	2172	X	X	BEDUE Julien	2150	
3	PFEIFER Andreas	2070	0	1	POULENARD R.	2244		3	GARREL Alain	2159	0	1	BRAUCKMANN B.	2095	
4	VILAISARN Akk.	2160	1	0	DEUMIE Philippe	2043		4	SIAMES Christian	1890	1	0	SAKRI Abdelhak	1960	
5	CHASSY Philippe	2060	1	0	BOSC Sebastien	1990		5	RICH Philippe	1990	X	X	TOUBOUL Bertr.	2030	
6	HUTIN Christophe	2095	1	0	BAVEREY Cedric	1940		6	WEHMEIER Man.	1980	0	1	NOAILLES Th.	1830	
7	CARMEILLE Ludo	2040	1	0	DURAND Benoit	1940		7	JACQUART Chr.	1880	0	1	CHAPPEY Ed.	1770	
8	LEBURGUE Syl.	2100	0	1	ROUVIGNAC Gh.	1790		8	ARTIS François	1800	0	1	BOUTHIER J.	1830	
9	BOUHANA Marie	1410	0	1	TROTZKY Nat.	1750		9	BERNARDI Soph.	1460	X	X	TAULERE Sand.	1370	
				4	4									2	4

Classement

RONDE 4

Voici les résultats de la ronde 4 jouée le 16 Janvier 2000

ST AFFRIQUE / BAYONNE = 5 – 4

PERPIGNAN / PAU = 0 – 6

CEIT / TOURNEFEUILLE = 4 – 4

ECH. TOULOUSAIN / AUCH = 7 – 2

Je n'ai pu me procurer les feuilles de match (et encore moins les parties) de cette ronde.

Cela a retardé d'une semaine environ la sortie de ce bulletin.

Il y a un réel problème de communication dans ce groupe. La faute à qui ?

TOURNEFEUILLE joue pour sa "survie"; AUCH ne joue plus que pour faire de la figuration, mais garde encore quelques crocs; les autres ont encore toutes leurs chances.

Mais que ce groupe est dur!!

Je profite de ce retard pour donner un très succinct résumé de la coupe 2000 jouée le 30 janvier à FOIX

Nombre d'équipes engagées: 9

Trois équipes qualifiées pour la phase inter-régionale:

Dans l'ordre :

1-TARBES (logique, car jouant avec la plus grande moyenne ELO)

2- FOIX (Une sympathique surprise; et bravo au club organisateur!)

3-TOEC (Autre sympathique surprise; un club de jeunes, et accrocheurs !)

Un compte-rendu complet de cette compétition sera fait dans le prochain numéro.

LLAPASSET Jean-Louis (2180) MESPLES Jean-Marc (2013)

NIII - R3 - Perpignan / Auch

1.e4 e5 2.♂f3 ♀c6 3.♂b5 a6
4.♂a4 ♀f6 5.O-O ♂e7 6.♖e2 b5
7.♂b3 O-O 8.a4 b4 9.♂d5 ♂b7
10.♀xe5 ♀xd5 11.ed ♀xe5
12.♖xe5 ♖e8 13.♖h5 ♂d6 14.d4
g6 15.♖h6 ♂xd5 16.♂g5 ♂e7
17.♂e3 ♂f6 18.♀d2 d6 19.c4 bc
20.bc c5 21.dc dc 22.♖fd1 ♂xc3
23.♖ac1 ♂d4 24.♀f1 ♖f6
25.♖xc5 ♂xc5 26.♂xc5 ♖c6
27.♂d4 f6 28.♀e3 ♂b3 29.♖b1
♂xa4 30.♀f5

Les noirs sont archi- gagnants sur: ♖d7

30....♖b7

Fritz 5. 00:

30...♖d7 31.h3 ♖xf5 32.♖b7 ♂d7

33.♂xf6 ♖xf6 34.♖xd7 ♖e7 35.♖xe7

31.♖a1

♖e6 ou ♖d7 et les noirs sont toujours gagnants. Evaluation +3 d'après FRITZ

31....gf??

En zeitnot les noirs commettent une énorme erreur. Maintenant, la partie est probablement nulle. Il fallait jouer encore: ♖d7 ou ♖e6 et les noirs sont encore gagnants.

32.♖xf6 ♖ab8 33.♖h8+ ♀f7

34.♖xh7+ ♀e6 35.♖g6+ ♀d7

36.♖xf5+ ♖e6 37.h3

Bien meilleur était ♖f7+ mais les noirs ont quand même une position supérieure et peut-être gagnante. .

37....♖b5 38.♖g4 ♖be8 39.♂e3 ♖c6??

En grand zeitnot, les noirs jouent le coup perdant. Ils étaient très largement gagnants sur ♂b3. Avantage estimé à +3, 5 par FRITZ

40.♖xa4 ♖8e7 41.♖d4+ ♀c7

42.♖c4 ♖xc4 43.♖xc4+ ♖c6

44.♂f4+ ♀b7 45.♖b4+

Une partie dans laquelle le brave catalan a eu une grande chance, Jean- Marc maîtrise mal le zeitnot. Tout le monde n'est pas Marc SANTO- ROMAN!

[1:0]

DELMAIRE - ROUEDE

N III - R4 - Ech. Toulousain / Auch

1.e4 c5 2.c3 ♀c6 3.d4 cd 4.cd
4....d5 5.e5 ♂f5 6.♂d3 ♂xd3

7.♖xd3 e6 8.♀f3 ♀ge7 9.♀c3 ♀f5
10.O-O ♂e7 11.a3 O-O 12.b4 ♖c8
13.♂d2 f6 14.g4 fe 15.de ♀h4
16.♀xh4 ♂xh4 17.f4 ♖e8 18.♀h1
♂e7 19.♖f3 g6 20.♖e1 ♂h4
21.♖e2 ♂d8 22.f5 gf 23.gf ♖h5
24.♀b5 ♖xf5 25.♖xf5 ♖xf5
26.♖xf5 ef 27.♀d6 ♖c7 28.♀xf5
♀e7 29.♀h6+ ♀f8 30.♂g5 ♀e8
31.e6 ♖c3 32.♀g4 ♀g6 33.e7
♂xe7??

33...♀xe7 34.♂xe7 (34.♀f6+ ♀f7

35.♀xh7 ♖xa3+) 34....♂xe7 35.♀f6+

♀f7 36.♀xd5 ♖c1+ 37.♀g2 ♂d6

38.♖d2 ♀e6 39.h3 ♂e5 40.♀f3 h5 .

Egalité

34.♀f6+ ♀d8 35.♀xd5 ♂xg5
36.♀xc3 ♂c1 37.a4 ♀f4 38.♖e4
♀h3 39.♀g2 ♀g5 40.♖e5 h6
41.♀e4 ♀f7 42.♖d5+ ♀e7
43.♖c5 ♂f4 44.♖f5 ♂e3 45.♀c5
b6 46.♀d3 ♀e6 47.♖f3 ♂d2 48.b5
♀d6 49.♀f4+ ♀e5 50.♀g6+ ♀e6
51.♖d3 ♂b4 52.♖d1 ♀f6 [1:0]

Abandon des noirs au 80ème coup.

TISSEYRE - SAKRI

N III - RONDE 4 - Auch / Ech.Toulousain

1.e4 c6 2.♀f3 d5 3.♀c3 d4 4.♀e2
c5 5.c3 ♀c6 6.cd cd 7.♖a4 ♂d7
8.♀exd4 e5 9.♀xc6 ♂xc6 10.♂b5
♖c7 11.♀xe5 ♀e7 12.♂xc6+
♀xc6 13.♀xc6 bc 14.d4 ♖d7
15.O-O ♖b8 16.♂e3 ♖b4 17.♖c2
♂e7 18.♖ac1 O-O 19.♖xc6 ♖g4
20.b3 ♖fb8 21.f3 ♖h5 22.♖d7
♖4b7 23.♖c7 ♖xc7 24.♖xc7 ♖e8
25.d5 ♂f6 26.♖d7 ♖d8 27.♖xa7
♖e5 28.♖c1 ♖b2 29.f4 g5 30.e5 gf
31.ef fe 32.♖xe3 ♖xf6 33.♖f1 ♖a6
34.♖g5+ [1:0]

AGUIRRE - CARMEILLE

N III – RONDE 4 – Tournefeuille / CEIT

1.d4 d5 2.c4 dc 3.e3 ♀f6 4.♀f3 e6
5.♂xc4 c5 6.♖e2 a6 7.O-O ♀bd7
8.♀c3 ♖c7 9.♖d1 b5 10.♂b3 ♂b7
11.d5 e5 12.e4 ♂d6 13.♂c2 O-O
14.♀h4 g6 15.♂h6 ♖fd8 16.♖f3

♂f8 17.♂xf8 ♀xf8 18.♀e2 c4
19.♀g3 ♖d6 20.♖e3 ♀g8 21.♖g5
♀h8 22.♖f1 ♀g8 23.♖ae1 ♖e7
24.♖g4 ♀df6 25.♖f3 ♀e8
26.♀hf5 gf 27.♀xf5 ♖g5 28.♖c3
f6 29.♖e3 ♂c8 30.♖g3 ♖h5
31.♂d1 ♖f7 32.♀h4 ♀d6 33.♖e3
♖e8 34.♂c2 ♀e7 35.f4 ♀g6??
36.♀xg6+ hg 37.fe ♖xe5 38.♖h6+
♖h7 39.♖f8+ ♖g8 40.♖xf6+ ♖g7
41.♖xd6 [1:0]

DIMITROV - SIAMES

N III – RONDE 4 - CEIT / Tournefeuille

1.e4 c5 2.♀f3 e6 3.d3 ♀c6 4.g3 d6
5.♂g2 ♀f6 6.O-O ♂e7 7.c3 O-O
8.♖e2 ♖c7 9.d4 cd 10.cd ♂d7
11.♀c3 a6 12.♂g5 h6 13.♂e3 d5
14.e5 ♀h7 15.♀d2 ♖d8 16.f4 f5
17.♀xd5 ed 18.♂xd5+ ♀h8
19.♀b3

a3?Cxd4Fxd4Fc6!- +

19....♂e8 20.♖g2 ♖c8 21.♖fc1
♂d7 22.a3 ♖b6 23.♖c3 ♖fd8
24.♖ac1+- ♀f8

Fxc6 récupère la pièce avec avantage, mais je voulais plus. . .

25.♂f3! ♖b5 26.d5 ♀a5
27.♀d4!+- ♖b6 28.♀xf5?!

Cc6!avec la meme idée Cxe7 termine la partie, mais. . .

28....♂c5 29.♖xc5

Fxc5 Txc5 Cb3

29....♂xf5 30.♖f2 ♖xc5 31.♂xc5
♖b3 32.♖c3 ♖a2 33.g4 ♖b1+
34.♀g2 ♂e4 35.♂xe4 ♖xe4+
36.♖f3 ♖b1 37.b4+- ♖b2+
38.♀h3??

zeitnot:Rg3! suivi de bxa4 gagne

38....♀g6 39.♖d3?

toujours Rg3. . .

39....♀c4 40.♂d4

joué a tempo mais c'est mauvais

40....♖c2

De2- +

41.♀g3 ♀xf4

Anecdote: Après la partie mon adversaire m'a avoué: "J'aimerais bien faire des sacrifices comme toi!"

[0:1]

RECTIFICATIFS

Dans le **bulletin N°9** quelques imprécisions ou erreurs m'ont échappé; personne n'est parfait.

A) Dans le tournoi de SAINTE FOY D'AIGREFEUILLE du 28 Novembre 1999, le vainqueur Akkhavanh VILAISARN qui était venu pour s'amuser et pour faire jouer quelques uns de ses sociétaires a évidemment refusé son premier prix .

B) Dans le petit compte-rendu sur la vie du cercle de l'ACSPP de MURET, il y a une erreur: Les joueurs qui voudraient rencontrer l'équipe de ce cercle doivent fournir une photocopie de leur carte d'identité **DIX JOURS** (et non trois semaines) avant de pénétrer dans le centre de détention.

C) Le sigle du cercle de LARDENNE est: METL et non EMTL comme imprimé "dyslexiquement" tout au long du bulletin. METL = **M**aison des **E**checs de **T**oulouse **L**ardenne. **G.R.**

IL SE MIJOTE

Il est assez peu probable que vous connaissiez le village de **SAINT SALVY DE LA BALME** (Quel nom poétique, n'est ce pas ?). Mais, vous, joueurs d'échecs vous allez peut-être apprendre à le connaître, et en bien..... Ce charmant bourg du SIDOBRE granitique et pittoresque est situé à une petite vingtaine de kilomètres de CASTRES, vers l'est, direction LACAUNE. Grâce à son dynamique maire, prêt à investir des sous municipaux, se prépare un championnat du TARN , couplé avec un **CHAMPIONNAT DE LIGUE DES PARTIES RAPIDES** (20 ou 25 mn).

Ce serait le 4 Juin 2000. Nous en reparlerons naturellement.

Jusqu'ici, sauf erreur de ma part, la ligue n'avait jamais organisé une telle compétition.

Un championnat d'échecs dans le Sidobre, voilà qui est un exemple bien sympathique de décentralisation échiquéenne.

“J” COMME JEUNE COMPETITIONS DEPARTEMENTALES POUR LES JEUNES

Sous l'impulsion de **Yves BRETON**, membre du CD ligue, le département de la HAUTE-GARONNE organise un **Championnat par équipes** réservé aux jeunes (Jeunes = minimes ou en dessous).

Deux compétitions: **J5** et **J6**

A/ Le Championnat Départemental J5.

Equipes de 4 joueurs. Equipes de club. Chaque équipe est formée par un minime, un benjamin, un pupille, un poussin. Chaque joueur représentant une catégorie d'âge peut être remplacé par un joueur d'une catégorie inférieure.

Chaque rencontre se joue en un après midi. Chaque joueur rencontre deux fois son adversaire en match aller-retour.

Classement après la Ronde 1.

CLT	EQUIPE	P	G	P	D
1	CEIT	3	8	0	+8
2	TOEC 1	3	6	2	+4
3 EX	LUCHON	2	4	4	0
3 EX	TOEC 2	2	4	4	0
5	TOEC 3	1	2	6	-4
6	CATE	1	0	8	-8

Parties de 61 mn au KO. Les parties sont officielles et seront prises en compte pour le ELO. Cette année, six équipes de la Haute-Garonne sont engagées dans cette compétition . Ce sont: CEIT; CATE; LUCHON; TOEC 1; TOEC 2; TOEC 3. La première ronde a eu lieu le 12/12/99

Résultats de la Ronde 1 :

LUCHON / TOEC 2 = 4-4 ; CEIT / CATE = 8-0 ; TOEC 1 / TOEC 2 = 6-2

A la fin du championnat (5 Rondes) les deux derniers classés descendront en Championnat Départemental **J6**

REMARQUES:

Un bon début pour cette compétition où on se réjouit de la présence d'un nouveau cercle : celui de Luchon. Nous espérons que, l'année prochaine, d'autres cercles (COLOMIERS, TOURNEFEUILLE, MURET.... et bien d'autres, la liste n'est pas limitative) participeront à cette compétition.

Le département du GERS va aussi organiser une compétition équivalente avec 4 équipes probablement.

Nous encourageons les Présidents de CDJE et les responsables jeunes de chaque département à organiser une compétition similaire, ne serait-ce qu'avec deux équipes. Ce serait un bon début.

La suite: L'année prochaine un championnat régional (**Régional J5**) sera organisé sur les mêmes bases. Les premiers, ou les deux premiers du Départemental J5 seront qualifiés pour ce niveau régional.

B/ Le Championnat Départemental J6.

Equipes de 4, comme en J5.

Il est construit sur le même modèle que le J5. La seule différence: la cadence qui est celle de parties rapides en 15 mn. Chaque joueur rencontre les 4 autres de l'équipe adverse en matches aller-retour . Les points sont cumulés pour faire le classement par équipes en fin de compétition. Les deux premières équipes classées monteront en Départementale J5 la saison prochaine.

La Haute-Garonne a mis sur pied une telle compétition. Cette année, 4 équipes y participent: TOEC 4 ; TOEC 6 ; EJEM (Ecole d'échecs des Minimes Toulouse) ; CGTR (Club du Grand Rond Toulouse)

La première ronde s'est déroulée le 12/12/99.

Les présidents de CDJE ou les responsables jeunes qui voudraient avoir des renseignements sur ces compétitions et qui voudraient en organiser une équivalente dans leur département doivent se mettre en rapport avec:

Yves BRETON 51, rue Alfred De Musset 31 200 TOULOUSE tel: 05 34 40 63 73

Dans les prochains numéros, je reviendrai sur le déroulement de cette compétition et sur les projets de la ligue en ce qui concerne la suite pour l'année prochaine.

DIVISION 4

GROUPE 1 - RONDE 3 - Jouée le 5 Décembre 1999

RODEZ				CAHORS				CASTEL/MOISSAC				CEIT-3			
1	BESSER Thierry	1960	1	0	DERVIEUX Dom.	1890		1	SANGOI J.J.	1790	0	1	HOAREAU Nicol.	1930	
2	NGHIEM LUAT	1940	1	0	CHARTIER Gilles	1930		2	OLLE J.Pierre	1880	X	X	CANCE Jérémie	1970	
3	TANGUY Fabien	1800	X	X	VAN STEENBERG	1780		3	VAINGUER Guill.	1670	0	1	CAMACHO Phil.	1830	
4	DONADILLE Guy	1660	0	1	MARTY Brice	1770		4	FREZAL Al.	1520	1	0	RYNIK Gérard	1710	
5	CABROLIE Ben.	1550	1	0	THAMIE4R Steph.	1700		5	CEBOLLERO Dan	1500	0	1	FOURNIE David	1790	
6	VIDAL Jean-Marc	1499	0	1	CANIVET Chrit.	1610		6	BOECHE Christ.	1510	0	1	THOMAS Sven	1699	
7	ALBOUY Philippe	1520	0	1	MATERRE Domi.	1600		7	MASSE Alex	1399	0	1	LEAL Yves	1610	
8	DONADILLE Rom	1390	X	X	NOUVEL Denis	1630		8	DELZIEU Sylvain	1270	1	0	ESPINEIRA José	1540	
				3	3									2	5
MILLAU				DECAZEVILLE				ALBI				V.TOLOSANE			
1	CHORAZY André	1640	0	1	LUIS Henri	1890		1	LEFEVRE Gérard	2060	0	1	LAMY Loïc	1940	
2	CARRIERE J.Phil	1710	1	0	GUY J.Pierre	1810		2	CURATO René	1750	0	1	ALONSO Jésus	1770	
3	TRANCOSO Mick	1730	0	1	FOREST Eric	1720		3	PARDO Stéphane	1800	1	0	COURET Henri	1610	
4	APOLIT Fabien	1740	1	0	BAER Annie	1499		4	DE BARALLE Mi.	1570	X	X	GARCIA Gilles	1540	
5	BARWICK Stéph.	1600	1	0	BENEDETTI Bern	1499		5	GRANBERG Ed.	1640	0	1	GARCIA Bruno	1540	
6	CROUX Laurent	1540	1	0	FORFAIT (P= -1)			6	LOPEZ Jacky	1590	X	X	CHEVAUCHE A.	1620	
7	ROUSSEAU P.	1480	1	0	BAER J.Claude	1499		7	SANTOU Ben.	1499	X	X	DOUSTENS J.J.	1550	
8	SERVOLLES R.	1420	1	0	BLUET Frédéric	1199		8	HERAL Christ	1520	X	X	SANS Pierre	1450	
				6	1									1	3

Classement	1- MILLAU 9 (+8 ; 15 ; 7)	4- RODEZ 6 (-5 ; 7 ; 12)	7- CASTEL/MOISSAC 4 (-5 ; 7 ; 12)
	2- CAHORS 8 (+7 ; 13 ; 6)	5- VILLENEUVE.TLS 5 (0 ; 9 ; 9)	8- DECAZEVILLE 4 (-9 ; 4 ; 13)
	3- CEIT-3 7 (+6 ; 13 ; 72)	6- ALBI 5 (-3 ; 6 ; 9)	

GROUPE 2 - RONDE 3 - Jouée le 5 Décembre 1999

MURET				TOURNEFEUILLE2				TOEC				FOIX			
1	RIVIERE Gérard	1940	0	1	JOSSERAND P.	1770		1	CESBRON Guy	2144	1	0	LANLLIER Bruno	1850	
2	RAMAMBAZAFY	1799	1	0	MALLOFRE Vin.	1700		2	BRETON Yves	2010	1	0	CHENET P.Ol.	1840	
3	LUNEAU Gilles	1700	1	0	PERIN Gilles	1660		3	MASCARAS Dan.	1910	1	0	MASOT Liberto	1890	
4	COSTES Laurent	1780	1	0	GUESDON Joel	1630		4	BOISRAMÉ Val.	1700	1	0	EVARD Emm.	1680	
5	PHAN VAN CH.	1750	0	1	GARREL Pascal	1660		5	AMIEL Christian	1530	X	X	DAVID Philippe	1680	
6	FORA J.Paul	1780	X	X	FOURCADE PH.	1580		6	ARANDA Bér.	1430	0	1	MAUGE Christ.	1499	
7	RAHAL Sami	1590	1	0	GONGASSIAN M.	1499		7	AMIEL Helori	1310	1	0	CAMACHO Luc.	1499	
8	BRAUCKMANN H.	1650	0	1	EMOND Cyrille	1499		8	QUILLIEZ Vincent	1099	1	0	FORFAIT		
				4	3									6	1
AUCH 2				CONDOM				CASTRES				TARBES			
1	BOUGOUIN Bl.	1450	0	1	CORBET Laurent	2248		1	SCANDELLA Th.	1960	0	1	DELAGE Laurent	2070	
2	BOUGOUIN Benj	1500	0	1	BAUMANN Benj	1890		2	SECEROL André	1900	0	1	BERTRAND N.	1880	
3	JOIN Etienne	1320	0	1	ASPINALL John	1700		3	LE DOARE Will.	1720	X	X	LE VERGE Eric	1840	
4	DUMAS Franck	1299	0	1	CALATRAVA J.	1660		4	LE DOARE Bern.	1700	1	0	VARMOT J.J.	1820	
5	PATETIF Dyanna	1240	0	1	PORCHE Christ.	1640		5	BRUGEL Francis	1760	X	X	PHALIPPOU Ph.	1670	
6	NOBLET Benoît	1099	0	1	VAN GENNIP JP.	1490		6	BERNARDIN D.	1580	0	1	MARTINEZ Ben.	1640	
7	POKEE Michèle	1190	1	0	SENEY J.P.	1280		7	CARIVENC Th.	1570	1	0	BILDSTEIN G.	1620	
8	FORFAIT		0	1	FAVREAU Max	1099		8	NOWOCIEN A.	1399	0	1	LAPEBIE F.X.	1410	
				1	7									2	4

Classement	1- CONDOM 9 (+11 ; 16 ; 5)	4- MURET 7 (0 ; 11 ; 11)	7- FOIX 5 (-2 ; 10 ; 12)
	2- TARBES 7 (+3 ; 12 ; 9)	5- CASTRES 5 (+2 ; 10 ; 8)	8- AUCH 2 (-16 ; 4 ; 20)
	3- TOURNEFEUILLE 7 (+2 ; 11 ; 9)	6- TOEC 5 (0 ; 10 ; 10)	

GROUPE 1 - RONDE 4 - Jouée le 16 Janvier 2000

V.TOLOSANE				CASTEL/MOISS				CEIT-3				ALBI			
1	LAMY Loic	1990	X	X	COLAS PH.	1960		1	HOAREAU N.	1920	1	0	LEFEVRE G.	2030	
2	ALONSO Jesus	1800	0	1	OLLE JP.	1890		2	CANCE Jéeémie	1930	X	X	PARDO Stephane	1790	
3	CHEVAUCHE A.	1670	1	0	SANGOI JJ.	1810		3	CAMACHO Ph.	1850	0	1	CURATO René	1720	
4	GARCIA Bruno	1630	X	X	VAIGUER Guill.	1630		4	FOURNIE	1790	1	0	GRANBERG Ed.	1570	
5	COURET Henri	1500	0	1	FREZAL Alexis	1550		5	MARNI SANDID	1760	1	0	SANTOU Benj.	1499	
6	GARCIA Gilles	1470	X	X	CEBOLLERO D.	1530		6	ESCAFRE Stéph.	1730	X	X	DE BARALLE M.	1540	
7	HALLET M.	1450	0	1	RIVIERE Fred.	1270		7	PONDI	1620	1	0	MARCIENKEWICZ	1499	
8	SANS Pierre	1460	0	1	DELZIEU Sl.	1310		8	ESPINEIRA José	1510	1	0	HUCHER Alex.	1199	
				1	4					5				1	
DECAZEVILLE				RODEZ				CAHORS				MILLAU			
1	LUIS Henri	1900	0	1	NGHIEM LUAT	1990		1	MARTY Brice	1840	0	1	CARRIERE J.Ph.	1850	
2	FOREST Eric	1700	0	1	BESSET Th.	1960		2	DERVIEUX Dom.	1840	X	X	APOLIT Fabien	1750	
3	SAUTEREL P.	1620	0	1	TANGUY Fabien	1810		3	VAN STEENBERG	1810	1	0	TRANCOSO M.	1660	
4	BAEHR Annie	1499	0	1	DONADILLE Guy	1660		4	CHARTIER G.	1840	1	0	CALVIGNAC M.	1670	
5	BENEDETTI B.	1499	0	1	GAYRAL Alex.	1540		5	THAMIER Stéph.	1690	1	0	CHORAZY André	1630	
6	BAEHR J.Claude	1499	0	1	ALBOUY Ph.	1490		6	CANIVET Chr.	1680	0	1	BARWICK Steph.	1600	
7	VERNHES J.Felix	1260	1	0	OUZONNOV N.	1499		7	MATERRE Dom.	1620	1	0	CROUX Laurent	1600	
8	BLUET Fred.	1199	0	1	DONADILLE Ron.	1410		8	NOUVEL Denis	1610	1	0	DURAND Simon	1400	
				1	7					5				2	
Classement	1- CAHORS 11 (+10 ; 18 ; 8)				4- RODEZ 9 (+1 ; 14 ; 13)				7- ALBI 6 (-7 ; 7 ; 14)						
	2- CEIT-3 10 (+10 ; 18 ; 8)				5- CASTEL/MOISSAC 7 (-2 ; 11 ; 13)				8- DECAZEVILLE 5 (-15 ; 5 ; 20)						
	3- MILLAU 10 (+5 ; 17 ; 12)				6- V-TOLOSANE 6 (-3 ; 10 ; 13)										

GROUPE 2 - RONDE 4 - Jouée le 16 Janvier 2000

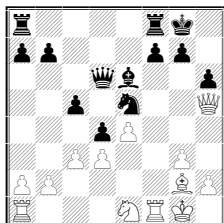
CASTRES				TOEC			AUCH-2				MURET			
1	SCANDELLA Th.	1970	0	1	CESBRON Guy	2129	1	BOUGOUIN Bla.	1480	0	1	RIVIERE G.	1940	
2	SECEROL André	1900	1	0	BENMESBAH St.	2200	2	BOUGOUIN Ben.	1500	0	1	RAMAMBAZAFY	1799	
3	LEDOARE Bern.	1680	0	1	BOISFRAME V.	1810	3	POKEE Michèle	1350	0	1	FORA JP.	1730	
4	CAMPOS JP.	1770	1	0	AMIEL Vhr.	1510	4	PATETIF Dyanna	1250	0	1	LUNEAU G.	1750	
5	BRUGEL Francis	1760	0	1	ARANDA B.	1530	5	DUMAS Franck	1299	0	1	COSTES Laurent	1800	
6	BERNARDIN DD.	1570	0	1	MOREUX V.	1499	6	CABRERA Florian	1099	0	1	PHAN VAN CH.	1710	
7	LIMA José	1499	1	0	BENMESBAH N.	1430	7	NOBLET Benoit	1099	0	1	BRAUCKMANN H.	1640	
8	LE MEN Yves	1499	0	1	AMIEL Helori	1310	8	FORFAIT		0	1	RAHAL Samy	1590	
			3	5							0	8		
TOURNEFEUILLE-2				CONDOM			TARBES				FOIX			
1	JACQUART Chr.	1860	0	1	CORBET Laurent	2245	1	BERTRAND Nic	1880	1	0	FORFAIT		
2	JOSSERAND P.	1810	X	X	BAUMANN Ben.	1830	2	LE VERGE Eric	1840	1	0	FORFAIT		
3	FOURCADE Ph.	1590	X	X	ASPINALL John	1830	3	VARMOT JJ.	1820	1	0	FORFAIT		
4	GARREL Pasc.	1640	X	X	PAGNONCELLI	1830	4	PHALIPPOU Ph.	1670	1	0	FORFAIT		
5	GUESDON Joel	1630	0	1	CALATRAVA J.	1690	5	MARTINEZ B.	1640	1	0	FORFAIT		
6	GONGASSIAN M	1480	1	0	PORCHE Chr.	1660	6	BAUMGARTNER	1650	1	0	FORFAIT		
7	EDMOND Cyrille	1499	1	0	MASSERY R.	1610	7	CARASSUS JL.	1620	1	0	FORFAIT		
8	EGEA Claude	1480	0	1	VAN GENNIP	1540	8	LAPEBIE F.X.	1410	1	0	FORFAIT		
			2	3							8	0		
Classement	1- CONDOM 12 (+12 ; 19 ; 7)				4- TOEC 8 (+2 ; 15 ; 13)				7- FOIX 5 (-10 ; 10 ; 20)					
	2- TARBES 10 (+11 ; 20 ; 9)				5- TOURNEFEUILLE 8 (+1 ; 13 ; 12)				8- AUCH 3 (-24 ; 4 ; 28)					
	3- MURET 10 (+8 ; 19 ; 11)				6- CASTRES 6 (0 ; 13 ; 13)									

Ci-après, quelques parties des rondes 3 et 4.

CHORAZY André - LUIS Henri

D4-R3- Millau / Decazeville

1. ♖f3 c5 2. g3 d5 3. ♕g2 ♖c6 4. d3
e5 5. O-O h6 6. ♖c3 ♕e6 7. e4 d4
8. ♖e2 ♕d6 9. c3 ♖ge7 10. ♖e1
♖g6 11. f4 ef 12. ♖xf4 ♖xf4
13. ♕xf4 O-O 14. ♕xd6 ♖xd6
15. ♖h5 ♖e5

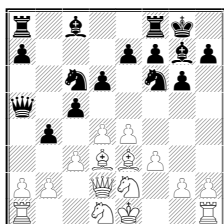


16. c4 ?? (*La dame blanche est prise !*)
♕g4 17. ♖h4 ♖d7 18. h3 ♕e2
19. ♖f5 ♖g6 20. ♖d5 ♖c7 21. ♖xh6
gh [0:1]

**GUY Jean-Pierre
CARRIERE Jean-Philippe**

D4-R3 – Decazeville / Millau

1. d4 d6 2. e4 ♖f6 3. ♖c3 g6 4. ♕c4
♕g7 5. f3 c6 6. ♕e3 b5 7. ♕d3 O-O
8. ♖d2 ♖a5 9. ♖ge2 b4 10. ♖d1 c5
11. c3 ♖c6



12. h4

Nettement meilleur : 00

h5 13. O-O ♖d7 14. ♕h6 bc 15. bc
cd 16. ♕xg7 ♖xg7 17. f4 dc
18. ♖dxc3 ♖f6 19. ♖ad1 ♖g4
20. ♖h1 ♖c5 21. ♖d5 ♖f2+
22. ♖xf2 ♖xf2 23. ♖c3+ ♖h6
24. ♖xc6 ♕g4 25. ♖c2 ♖ac8
26. ♖d2 ♖xh4+ 27. ♖g1 e6 28. g3
♖d8 29. ♖e3 ♖b6 30. ♖g2 ♖g7
31. f5 ♖h8 32. ♖xg4 hg 33. ♖g5
♖h2+ 34. ♖xh2 ♖f2+ 35. ♖h1
♖h8+ 36. ♖h4 ♖xh4+ 37. gh ♖xh4+
38. ♖g2 ♖h3+ 39. ♖f2 ♖f3+
40. ♖g1 g3 41. f6+ ♖g8 [0:1]

**LEFEVRE Gérard
LAMY Loïc**

D4 - R3 - Albi / Villeneuve-Tolosane

1. d4 d5 2. e4 e6 3. c4 de 4. f3 ♕b4+
5. ♖c3 c5 6. a3 ♖a5 7. ab ♖xa1
8. ♖xe4 ♖f6 9. ♖d6+ ♖e7 10. dc
♖d8 11. ♖e2 b6 12. ♖c3 ♖c6

13. ♖ce4 ♖xb4 14. ♕e2 bc 15. O-O
♖a6 16. ♕f4 ♖xe4 17. fe e5
18. ♕xe5 f6 19. ♕g3 ♖xd6
20. ♕xd6+ ♖xd6 21. ♖b3 ♕e6
22. ♖d1 ♖b6 23. ♖g3 g6 24. e5
♖d8 25. ef+ ♖f7 26. ♖f1 ♖d6
27. ♖g5 ♖d2 28. ♖xc5 ♖d4+
29. ♖xd4 ♖xd4 30. b3 ♖e4 31. ♕d1
♕f5 32. h3 ♖e3 33. ♖f2 ♖e6
34. ♖g3 ♕c2 35. ♕f3 ♕xb3 36. c5
♕d5 37. ♖b1 ♕xf3 38. ♖xb4 ♕d5
39. ♖d4 ♕c6 40. ♖d2 a6 41. ♖d8
♖xf6 42. ♖f2 ♕b5 43. ♖d2 ♖c6
44. ♖c2 ♖e5 45. ♖e3 ♖d5 46. ♖f2
♖xc5 47. ♖f7 h5 [0:1]

CANCE Jérémie (1970)**OLLE Jean-Pierre (1880)**

D4 -R3 – CEIT / Castel-Moissac

1. e4 c5 2. d4 cd 3. c3 d5 4. ♖xd4 de
5. ♖xd8+ ♖xd8 6. ♕c4 ♖c6 7. ♕f4
e5 8. ♕e3 f5 9. g3 ♖f6 10. ♖a3
♕xa3 11. ba ♖c7 12. O-O-O b6
13. h3 ♖a5 14. ♕b3 ♖e8 15. f4 ef3
16. ♖xf3 ♕b7 17. ♖hf1 ♖xb3+
18. ab ♖e4 19. ♖xe5 ♖xc3 20. ♖d2
[½:½]

RYNIK (1710) - FREZAL (1570)

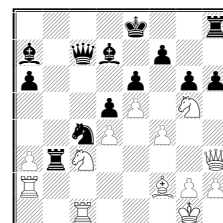
D4 - R3 – CEIT / Castel-Moissac

1. c4 g6 2. ♖c3 c5 3. g3 ♖c6 4. ♕g2
♕g7 5. e3 d6 6. ♖ge2 ♖f6 7. d3 O-O
8. O-O ♕d7 9. a3 a5 10. ♖b1 ♖c8
11. ♖f4 ♖e8 12. ♖fd5 ♖xd5
13. ♖xd5 ♖d8 14. ♕d2 ♖e5
15. ♕c3 ♕c6 16. f4 ♖d7 17. ♕xg7
♖xg7 18. f5 ♖f6 19. fg hg 20. e4
♖h8 21. ♖xf6 ef 22. ♖d2 ♖e7
23. ♖f2 ♖e5 24. ♖c3 ♕d7 25. ♖bf1
♕e6 26. ♖xf6 ♖h7 27. h4 ♖ah8
28. ♖f4 b6 29. ♖f2 ♖g8 30. ♖e3
g5 31. hg ♖xg5 32. ♖e1 ♖g7 33. b4
ab 34. ab ♖xg3+ 35. ♖xg3 ♖xg3+
36. ♕f3 cb 37. ♖d4 ♖h2 38. e5 de+
39. ♖xe5 b3 40. ♕d5 b2 41. ♖f1
♖c2 42. ♖b1 ♖xd3 43. ♖g1+ ♖f8
44. ♕xe6 ♖e3+ 45. ♖d4 ♖xe6
46. ♖xe6 fe 47. ♖b1 ♖e7 48. ♖d3
♖h2 49. ♖c3 ♖d6 50. ♖b4 ♖c6
51. ♖e1 e5 52. ♖b3 e4 53. ♖a2
♖h4 54. ♖xb2 ♖c5 55. ♖b3 ♖h3+
56. ♖a4 e3 57. ♖b1 ♖h2 58. ♖b5+
♖xc4 59. ♖b4+ ♖c3 60. ♖b3+ ♖d4
61. ♖b4+ ♖c5 62. ♖b5+ ♖c6
63. ♖e5 e2 64. ♖b4 ♖d6 65. ♖e3
♖d5 66. ♖c3 b5 67. ♖d2 b4
68. ♖d3 b3 69. ♖xe2 [0:1]

MARTY Brice (1770)**DONADILLE Guy (1660)**

D4 - R3 - Cahors / Rodez

1. e4 e6 2. d4 d5 3. ♖d2 ♖f6 4. e5
♖fd7 5. f4 c5 6. c3 ♖c6 7. ♖e2 cd
8. cd ♕b4 9. a3 ♕a5 10. b4 ♕b6
11. ♖f3 a6 12. ♖c3 ♕a7 13. b5 ♖a5
14. ♕e3 ♖b6 15. ♕f2 ♖bc4
16. ♕xc4 ♖xc4 17. O-O ♕d7 18. ba
ba 19. ♖g5 h6 20. ♖h5 g6 21. ♖h3
♖c7 22. ♖fc1 ♖b8 23. ♖a2 ♖b3



24. ♖xd5 ?! *meilleur: exd5 avec égalité,
sinon mieux.* ♖b7 25. ♖f6+ ♖e7
26. ♖h4 ♖xa3 27. ♖ge4 g5 28. fg
♖b1 29. ♖a1 ♖xa1 30. ♖xa1 ♖b2
31. ♖e1 ♕xd4 32. ♕xd4 ♖xd4+
33. ♖h1 ♕c6 34. g6 ♕xe4
35. ♖xe4+ ♖f8 36. ♖f6 ♖a7 37. g7+
[1:0]

ALBOUY Philippe (1520)**MATERRE D (1600)**

D4 - R3 - Rodez / Cahors

1. ♖f3 ♖f6 2. g3 d5 3. c4 e6 4. b3 c6
5. ♕a3 ♕xa3 6. ♖xa3 O-O 7. d4??
♖a5+ 8. ♖d2 ♖xa3 9. ♕g2 ♖e4
10. ♖c2 ♖a5+ 11. ♖f1 ♖d7 12. g4
h6 13. h4 ♖d8 14. g5 h5 15. e3 ♖e8
16. ♖c1 g6 17. ♖e2 ♖d6 18. ♕h3 f5
19. gf ♖xf6 20. c5 ♖f5 21. ♖e5 ♖f8
22. f4 ♖g3+ 23. ♖f3 ♖xh1 24. ♖g1
♖xe5+ 25. de ♖f5 26. ♖xg6+ ♖h7
27. ♖g2 ♖f2 28. ♕xf5 ef 29. ♖g5
♖g4 30. ♖xh5+ ♖h6 31. ♖f6 ♖g7
32. ♖f2 ♕d7 33. ♖g5 ♖g4+ 34. ♖f3
♖xf6 35. ef ♖xg5 36. fg ♖g6
37. ♖f4 [0:1]

LUNEAU Gilles (1700)**PERIN Gilles (1660)**

D4 - R3 - Muret / Tournefeuille

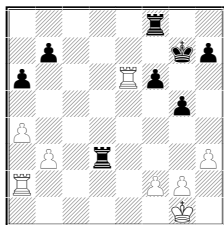
1. c4 e5 2. g3 d6 3. ♕g2 ♖f6 4. ♖c3
c6 5. d4 ♖c7 6. ♖f3 ♕e7 7. O-O
O-O 8. de de 9. ♖c2 ♖d8 10. b3
♕g4 11. ♕b2 ♖bd7 12. ♖e4 g6
13. ♖ad1 ♕f5 14. ♖xf6+ ♕xf6
15. e4 ♕e6 16. ♕c1 ♕g7 17. ♖g5
♖f8 18. ♖xe6 ♖xe6 19. ♕e3 ♖d4
20. ♖b2 c5 21. ♕xd4 ♖xd4
22. ♖xd4 ed 23. ♖d2 ♖d8 24. ♖d3
♖a5 25. a4 ♖d6 26. f4 ♖b6 27. e5

♖c3 28.♗xc3 dc 29.♞b1 c2
30.♞c1 ♞xb3 31.♞xc2 ♜f8
32.♙d5 ♜e7 33.♜g2 g5 34.♞e2 gf
35.gf ♙h6 36.f5 ♞a3 37.♙xb7
♞xa4 38.♙d5 ♞a3 39.♞b2 ♙f4
40.♞b7+ ♜d8 41.e6 fe 42.fe h6
43.e7+ ♜e8 44.♙c6+ [1:0]

JOIN Etienne (1320) ASPINALL John (1700)

D4 - R3 - Auch / Condom

1.e4 c5 2.♖c3 ♖c6 3.♙c4 d6 4.d3
e6 5.♖f3 g6 6.♙f4 a6 7.a4 ♙g7
8.♗d2 ♖ge7 9.O-O O-O 10.♙h6
d5 11.♙xg7 ♜xg7 12.♙a2 ♖b4
13.ed ed 14.d4 ♞xa2 15.♞xa2 c4
16.♞e1 f6 17.b3 cb 18.cb ♖c6
19.♗e3 ♙g4 20.h3 ♙xf3 21.♗xf3
♖xd4 22.♗xd5 ♗xd5 23.♖xd5
♞ad8 24.♖f4 g5 25.♖e6+ ♖xe6
26.♞xe6 ♞d3



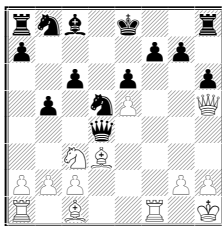
27.♞e7+ ♞b2 = ♞f7 28.♞xf7+
♜xf7 29.♞b2 ♜e6 30.♜f1 ♜d5
31.♜e2 ♜d4 32.♞d2 ♞xd2+
33.♜xd2 b6 34.f3 h5 35.g3 h4
36.g4 a5 37.♜e2 ♜c3 38.♜e3
♜xb3 39.♜e4 ♜xa4 40.♜f5 b5
41.♜xf6 b4 42.♜xg5 b3 [0:1]

BERTRAND (1880) SECEROL André (1900)

D4 - R3 - Tarbes / Castres

1.e4 c6 2.d4 d5 3.♖c3 de 4.♙c4

♖f6 5.f3 ef 6.♖xf3 h6 7.O-O e6
8.♗e2 ♙d6 9.♖e5 b5 10.♙d3
♙xe5 11.de ♗d4+ 12.♜h1 ♖d5
13.♗h5

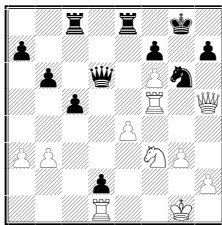


13....♖xc3 ?? (oo et tout
tient.) 14.♞xf7 ♖e4 15.♙xe4 ♗xe4
16.♞xg7+ ♜d8 17.♙g5+ [1:0]

BOUGOUIN Blaise (1480) RIVIERE Gérard (1940)

D4 - R4 - Auch / Muret

1.♖f3 ♖f6 2.d4 e6 3.e3 b6 4.♙d3
♙b7 5.O-O ♙e7 6.b3 O-O 7.♙a3
d6 8.c4 ♙e4 9.♗c2 ♙xd3 10.♗xd3
d5 11.♙xe7 ♗xe7 12.♖bd2 ♖bd7
13.a3 c5 14.♖e5 ♖xe5 15.de ♖d7
16.f4 ♞fd8 17.cd ed 18.♖f3 ♖f8
19.♜h1 ♖g6 20.g3 ♞ac8 21.♗f5
♖f8 22.♞ac1 ♗e6 23.♗h5 ♗g6
24.♗h3 ♗c6 25.♜g1 ♗d7 26.f5 d4
27.e4 ♗b7 28.♖d2 ♞e8+ 29.f6
♗d7 ♞xe5 + 30.♗h5 ♖g6 31.♞f5
d3 32.♖f3 gf 33.ef d2 34.♞d1 ♗d6



35.♗h6 ? (♖g5 blancs gagnent) ♗f8
36.♗h5 ♞xe4 37.♖g5 ♞e1+

38.♞f1 ♞xf1+ h6 et + 39.♜xf1 h6
40.♖f3??

40.♖e6 fe 41.♗xg6+ ♜h8 42.♞xd2+-
40....♗d6 41.♗f5 ♗e6 42.♗xe6 fe
43.♞xd2 ♞c7 44.♞f2 ♜f7 45.h4
♜e8 46.h5 ♖h8 47.♖e5 ♖f7
48.♖g6 ♞d7 49.♜e2 ♞d5 50.g4
♞d4 51.♞f4 e5 52.♞f5 ♞xg4
53.♞f3 ♞e4+ 54.♞e3 ♞xe3+
55.♜xe3 ♜d7 56.♜e4 ♜e6
57.♖e7 ♖d6+ 58.♜f3 ♜xf6 [0:1]

HOAREAU (1920) LEFEVRE (2060)

D4 - Ronde 4 - CEIT 3 / ALBI

1.c4 ♖f6 2.♖f3 g6 3.♖c3 ♙g7
4.e4 O-O 5.d4 c5 6.♙e2 cd 7.♖xd4
♖c6 8.♙e3 d6 9.O-O ♖e5 10.f3
♙d7 11.♗d2 ♗c8 12.b3 ♖c6
13.♞ac1 ♖e8 14.♖d5 ♗d8
15.♖b5 e6 16.♖dc3 ♗a5 17.c5
♞c8 18.a3 d5 19.ed ed 20.b4 ♙xc3
21.♗xc3 d4 22.♖xd4 ♗d8 23.♙h6
♗e7 24.♞fe1 ♙e6 25.♖xe6 fe
26.♙xf8 [1:0]

OLLE Jean-Pierre (1890) ALONSO Jésus (1800)

D4 - Ronde 4 - Castel M. / V.Tolosane

1.e4 e6 2.d4 d5 3.ed ed 4.♙d3 ♖f6
5.♖f3 ♙e7 6.O-O ♙g4 7.♞e1 ♖c6
8.c3 ♗d7 9.♙f4 O-O-O 10.♗c2 g6
11.♖e5 ♖xe5 12.♙xe5 ♞hg8
13.♖d2 h5 14.♖b3 ♖h7 15.♖a5
♖g5 16.♗b3 c6 17.♙a6 ♙d6
18.♙xd6 ♞de8 19.♙xb7+ ♜d8
20.♖xc6+ ♗xc6 21.♙xc6 ♖f3+
22.gf [1:0]

ARBITRAGE

Ci-dessous, Stéphane ESCAFRE répond à la question qui avait été posée dans le **bulletin** N°9 (Page 4), question parue d'ailleurs sur le site INTERNET du CEIT et aussi sur celui de la FFE.

“LA FIN DU CHAOS”

Lors des derniers Championnats de France à Besançon, il y avait une brochette d'arbitres français de haut niveau (J.C. Basaille, C. Bernard, S. Boyd, S. Desmoulières, E. Mouret, C.H. Rouah ...) « Quand un arbitre rencontre un autre arbitre, qu'est-ce qu'y s'racontent ? Des histoires d'arbitres... ».

Une question s'est posée : **En cadence Fischer, la dernière phase (+ 30 s. par coup) est-elle une phase KO ?**

De nombreux joueurs et arbitres (via internet) m'ont permis de répondre à cette question. Faut-il appliquer l'article 10 ? Dans les faits : Doit-on pénaliser de deux minutes les coups illégaux ? Peut-on réclamer la nulle à l'arbitre ?

- Les joueurs : « Pourquoi demander à l'arbitre ce qu'on peut prouver sur l'échiquier ? ».
- La Fide : La dernière Assemblée Générale était précédée d'un Comité des Règles du Jeu. A cette occasion, le Président de la FFE, Arbitre International, a posé la question. Réponse : « Pas K.O. ! »

- La Loi : «**10.1 Une fin de partie au K.O est la dernière phase d'une partie, quand tous les coups restant doivent être exécutés dans un temps limité.** » Ici le temps est **illimité** : 30 s. + 30 s. +30 s. ... La période rajoutée est de 30 secondes pour 1 coup. Donc ce n'est pas un KO, mais un finish.

En phase KO le joueur est autorisé à demander la nulle pour éviter d'avoir à blitzer une position, ou perdre au temps. En cadence Fischer : si la position est clairement nulle, 30 s./coups suffisent. On applique la règle des 50 coups ou de la triple répétition (Art. 5 et 9). La notation étant obligatoire, il y aura toujours une trace écrite. On n'applique pas l'art. 10.2.

Pour les coups illégaux, c'est plus délicat. Lors de la dernière réunion du Comité des Règles de la Fide, il a été proposé que l'art. 10.3 soit étendu à toutes les périodes de jeu. Serge Desmoulière, Directeur des Règlements de la DNA, vous tiendra au courant des suites...

En fin de partie à la cadence Fischer (30 s./coups), on ne pénalisera pas automatiquement les coups illégaux (on ne peut pas appliquer l'art. 10.3 car ce n'est pas une phase KO), mais on peut toujours appliquer les articles 12 et 13 (notamment **13.3 L'arbitre surveillera les parties, surtout lorsque les joueurs seront à court de temps, fera appliquer les décisions qu'il pourra prononcer et infligera des pénalités aux joueurs si nécessaire**).

C'est une sanction et non pas une pénalité.

On n'appliquera pas l'art. 10.4

(Si les deux drapeaux sont tombés et qu'il est impossible d'établir lequel est tombé le premier, la partie est nulle)

Mais l'art. 6.11

Si les deux drapeaux sont tombés et qu'il est impossible d'établir lequel est tombé le premier, la partie continuera.

(Note : avec les pendules électroniques on sait toujours qui est tombé en 1^{er}). On reprend la partie avec 30 s. par coups. Cette nuance est importante : dans un cas c'est nul, dans l'autre on continue à jouer !

En résumé : Quand on rajoute 30 s. par coup ce n'est pas une phase KO. Le joueur doit prouver sur l'échiquier que la position est nulle. On ne pénalisera pas automatiquement les coups illégaux, mais on peut sanctionner les abus.

Comme me le faisait remarquer un collègue : Avec le développement des pendules électroniques, la Fide devra peut-être ajouter un Appendice F aux règles du jeu concernant les cadences Fischer.

STAGE D'ARBITRAGE

Pour la saison 2000/2001 chaque club de la Ligue devra avoir au moins un arbitre stagiaire en National IV

La Ligue de Midi-Pyrénées des Echecs et la Direction Nationale de l'Arbitrage organisent un stage de Formation d'ARBITRES, ouvert à tous les **licenciés**. (Info : 05 61 48 17 47)

Lieu : Siège du CEIT, 56 rue de Périole - 31500 Toulouse. (à 10 min. de la Gare Matabiau).

Dates : **02 au 05 mars 2000.** Formateurs : S. Boyd (Arbitre International) et S. Escafre (AF1).

HEBERGEMENT :

L'agglomération toulousaine offre de très nombreuses possibilités. **Office du Tourisme** - Donjon du Capitole - BP 801 - 31000 Toulouse. Tél. 05 61 11 02 22 - Fax 05 61 22 03 62.

Nos choix réservés aux stagiaires (attention places limitées !)

Hôtel de Bordeaux : 4 Bd Bonrepos - 31000 Toulouse, tél. 05 61 62 41 09, fax 05 61 63 06 65. ** NN, 15 min. du club. 235 F la nuit, petit-déjeuner inclus.

Association du Foyer du Bâtiment : Demi-pension uniquement. 20 min. du Club en bus ou métro. Ch. individuelle 1^{ère} nuit 85 F, nuits suivantes 65 F. Repas 45 F. Petit-déjeuner 12 F.

Ch. à 2 lits : 1^{ère} nuit 115 F, nuits suivantes 85 F. 3 rue des Gallois - 31400 Toulouse.

Tél. 05 61 52 29 56. Fax 05 62 26 36 46.

Hôtel 1^{ère} classe : 169 F la ch. pour 1, 2 ou 3 personnes. Petit déjeuner 24 F. Prévoir une voiture. 1 rue Pôle 31200 Toulouse. Tél. 05 61 13 06 93.

D'autres informations sur le site internet de la Ligue de Midi-Pyrénées des Echecs : <http://lmpe.free.fr>

Inscription : 250 F

Livre de l'Arbitre compris (100 F)

Deux niveaux de stage :

AF3, niveau de base pour tous les licenciés

AF2, réservé aux arbitres titulaires.

Accueil des stagiaires le 1^{er} mars de

14h à 20h ou **le 2 mars de 8h à 09h15**

Début : Jeudi 9h - Fin : Dimanche 17h

Pour le stage, prévoir de petites fournitures de

bureau: calculatrice, crayon, stylos, feuilles, etc.



Bulletin d'inscription : à renvoyer à Stéphane ESCAFRE au C.E.I.T. - 56 rue de Périole – 31500 Toulouse.
Chèque 250 F (livre de l'Arbitre compris) à l'ordre de la «Ligue de Midi-Pyrénées des Echecs».

Nom : Prénom : Code FFE : Né le :/...../.....

Club : Adresse :

..... Stage : AF3 ☐ , AF2 ☐ Tél. : e-mail :

Fait à le Signature :

LE TITRE D'ARBITRE DE SALLE

Je vous rappelle que les clubs jouant en D4, devront avoir un arbitre, au minimum un arbitre de salle pour la saison 1999/2000

Pour obtenir le titre “d'arbitre de salle”, il suffit de réussir deux épreuves écrites :

1- Epreuve de UV 1 sur les règlements : chapitre 3 du LIVRE DE L'ARBITRE

2- Epreuve appelée UV 1 “prime” sur l'organisation de la FFE: voir le livre de la Fédération.

Au cours de cet examen écrit, les candidats peuvent consulter les deux documents mentionnés.

Pour que le titre soit définitivement validé, le candidat qui a réussi les épreuves écrites doit fournir une attestation de ZEITNOT qui est délivrée par un arbitre AF2, AF1

En résumé, passer l'examen d'arbitre de salle est vraiment facile.

Une session d'examen d'arbitre de tous niveaux sera organisée probablement à TOULOUSE avant la fin de la saison.

LE CHAMPIONNAT DE FRANCE DES JEUNES PAU du 9 au 16 Avril 2000

Une innovation cette année au championnat de France des jeunes: “l'OPEN PARALLELE”

**Je rappelle que les selections-ligue pour le championnat de France des jeunes auront lieu à
CONDOM (GERS) les 20, 21, 22, 23 Février 2000**

Chaque président de cercle de la ligue a reçu une documentation relative à cette sélection.

La compétition classique de PAU s'adresse:

- a) Aux qualifiés des ligues dans les catégories minimales et en dessous
- b) Aux juniors et cadets qui jouent un open.

En plus de cette compétition officielle, le cercle de PAU organise un grand “OPEN PARALLELE” s'adressant à tous les minimes, benjamins, pupilles etc... qui ne sont pas qualifiés pour le championnat “normal”.

La durée de cet Open est la même que celle du championnat traditionnel.

Pour les minimes, benjamins, pupilles : 8 jours

Pour les poussins et petits poussins: 5 jours.

INSCRIPTIONS

1/ Doivent envoyer leur inscription avant le 15 Février 2000

- a) Les joueurs qualifiés d'office par le ELO.
- b) Les joueurs **Cadets** et **Juniors** qui veulent participer au championnat de France de leur catégorie
- c) Les joueurs Minimes ou plus jeunes qui veulent participer à “l'OPEN PARALLELE”.

Dossier d'inscription à retirer auprès du Président du CDJE de leur département, ou du Président de la Ligue ou de Stéphane ESCAFRE ou de Vilaisarn AKKHAVANH.

2/ JOUEURS QUALIFIES PAR LES SELECTIONS DES LIGUES

Les joueurs qui se qualifieront à l'issue des sélections régionales de CONDOM recevront chacun un dossier d'inscription **envoyé par les organisateurs.**

Ce dossier complété devra être retourné avant le 15 Mars 2000.

SEJOUR A PAU

Comme les années précédentes, la ligue mettra en place une structure avec pension complète, déplacements, etc. Tous les joueurs et accompagnateurs qui veulent passer un bon séjour à PAU, pour un prix des plus compétitifs ont tout intérêt à s'y incorporer. Les organisateurs proposent également des formules de séjour. La formule proposée par la ligue est sans conteste plus intéressante: Meilleures conditions de séjour, prix attractifs, tous les joueurs sont ensemble et dans un lieu à l'écart, ils disposent d'un encadrement avec un ou de plusieurs entraîneurs.....

L'expérience des années précédentes milite fortement pour la reconduction de cette formule.

NOUVELLES DES CLUBS

Un cercle vient d'être créé à LESCURE D'ALBIGEOIS. C'est une très proche banlieue d'ALBI.

Le créateur de ce nouveau cercle dénommé "**LESCURE ECHECS CLUB**" est Régis SCHMITT, ancien joueur du cercle d'ALBI et président du CDJE-81 (TARN)

Président du cercle et correspondant: **Régis SCHMITT** 6, rue des Chênes Verts 81 380 LESCURE D'ALBIGEOIS

Tel: 05 63 47 50 39 . e-mail : regis.schmitt@wanadoo.fr

Voici le compte-rendu de Régis SCHMITT

"Après un petit sondage dans les écoles de la commune, courant Mai 99, (Histoire de jouer mon rôle de président départemental; quelques fleurs, de temps en temps, ne font pas de mal) il m'est revenu une vingtaine de réponses favorables à la création d'un club à LESCURE. Il a fallu deux réunions pour pouvoir constituer un bureau et créer le club le 6 juin 99. J'ai très vite eu le soutien de la municipalité (Une première subvention pour l'achat de matériel nous a été accordée tout de suite), une salle nous est attribuée les mercredi et samedi. Que demander de mieux ?

Un nouveau cercle a vu le jour au Collège André-Malraux de RAMONVILLE SAINT AGNE.

Il a été créé à l'initiative de M. **SEGUR** (et de Michel BEDC correspondant

Michel BEDOS va régulièrement y faire des cours d'initiation. Adresse du club: Collège André-Malraux, Avenue de Kerk. Nous souhaitons longue vie et prospérité à ce cercle. Nous pourquoi pas cette année, d'ailleurs?) aux diverses comp

Les HAUTES-PYRENEES ont un deuxième cercle d'éc. L'avortées de création d'un cercle à LOURDES il y a croquignolles), voilà enfin du concret, qui mettra du k sentaient un peu seuls, et spécialement à celui de George Créateur et président de ce nouveau cercle:

Patrick OLIVER 40, route de la Bigorre 65 500 NOUILH-

Ce cer **Quelques joueurs de LESCURE** Centre ville

Pour r... quelques-uns de ses membres, comptent participer à des tournois individuels dans la ligue (et ailleurs, pourquoi pas ?)

Nous souhaitons à ce nouveau venu longue vie et prospérité....Et, en tout cas, félicitations à son créateur.

Après les tractations d'usage, le club s'est affilié à la FFE et compte actuellement, six mois après sa naissance, 13 membres. Fierté du club: 80% de l'effectif est féminin. Qu'on se le dise ! Le club fonctionne tous les mercredis de 17H à 19H pour les enfants. Des cours pour débutants sont donnés par le président. Le samedi, le club est ouvert à tout le monde de 14H à 18H.

Lieu: Salle André Combes à Lescure.

Ambition: former des enfants pour arriver à présenter une équipe en Régionale 5 JEUNES la saison prochaine.

Activités: Le club participe activement à toute manifestation dans la commune afin de se faire connaître et de montrer le dynamisme qu'il peut engendrer chez les jeunes."

COMBINAISON

Dans le numéro 9 du bulletin, j'avais publié une combinaison difficile. D'ailleurs, plutôt qu'une combinaison, c'était une suite gagnante. Mais cela n'est-il pas équivalent ? Certains, n'arrivant pas à la trouver, soupçonnaient une erreur sur le diagramme, d'autant que M. FRITZ 5, lui-même, était capot. Il joue ♠b4x!c2 avec égalité approximative.

Mais non, il n'y avait pas d'erreur.

Voici la suite: le trait est aux blancs

1.♠e6!! (le coup que ne jouent pas les programmes)

Réponses:

A/ 1..... ♗xc2 2.♖h4 h6 (ou ♗g6 ou g6 ou ♗h5) les blancs gagnent dans tous les cas. Vous pouvez vérifier.

B/ 1.....h6 2. ♖h4 ♗xc2 3.♖xh6+ gxh6 4.♗xf6+ ♖xf6 5.♗xf6+ ♗h7 6.♗e7+ et mat forcé en 7 coups maximum.

C/ 1..... ♗g6 2.♗xg6 ♗xe6

TOURNOI DES VETERANS

L'année dernière, la ligue Midi-Pyrénées, en association avec le cercle de MONTAUBAN, avait organisé son premier tournoi de vétérans à MONTAUBAN. 10 joueurs y avaient participé, parmi lesquels, deux venaient de la ligue d'Aquitaine. Ce tournoi avait vu la victoire de Arjen DE JONG. Ce tournoi s'étant déroulé dans de très bonnes conditions, tous les participants avaient demandé que cette expérience se renouvelle.

C'est ce qui va se faire.

Un tournoi de vétérans aura lieu à MONTAUBAN

Organisateurs : Ligue MIDI-PYRENEES et cercle de MONTAUBAN

Arbitre : Gilbert ROUEDE, AF 2.

Lieu : Maison de la Culture, 2 rue du Collège près de la poste centrale. MONTAUBAN

Dates: du dimanche 19 Mars au Samedi 25 Mars 2000 inclus

Nombre de rondes: 7

Rythme : 40 coups/2H + 1H avec fin au KO.

Les parties se joueront l'après-midi de 14H à 20H.

Droits d'inscription: 150F

La totalité des inscriptions sera reversée sous forme de prix.

Ce tournoi servira de cadre au **championnat des vétérans de la ligue MIDI-PYRENEES**

Le premier classé de la ligue sera donc proclamé **“Champion de ligue-VETERANS”** pour la saison 1999/2000

Conditions de participation:

Avoir sa licence fédérale pour l'année 1999/2000

Etre “vétérant” , c'est à dire être né en 1944 ou antérieurement.

LA COUPE DE FRANCE

Neuf cercles de notre région ont joué la coupe de France cette année. C'est peu, d'autant plus que 4 d'entr'eux la jouent par “obligation professionnelle”, si l'on peut dire. Ce sont les cercles qui jouent en NIII, NII, NI et qui sont inscrits d'office. Il s'agit des cercles de : AUCH, CEIT, ECHQUIER TOULOUSAIN, TOURNEFEUILLE.

Voici les résultats du deuxième tour joué le 12 Décembre 1999:

CAHORS / CASTELGINEST = 2 – 1

TOURNEFEUILLE / TOEC = 3 – 1

PAU Henri IV / TARBES = 4 – 0 Forfait de TARBES

AUCH / CONDOM = 1 – 2

Les cercles de ET et CEIT entreront plus tard dans la mêlée.

Au troisième tour, joué le 9 Janvier, seuls, trois cercles de la ligue étaient en lice:

TOURNEFEUILLE / CONDOM = 4 – 0. Le club de CONDOM ayant été forfait.

CAHORS / LE FLEIX (DORDOGNE) = 2 – 2 . LE FLEIX qualifié par ses résultats sur les premiers échiquiers.

A l'issue du troisième tour, notre ligue n'a plus que trois représentants:

TOURNEFEUILLE, CEIT; ET.

Ci-dessous, une des parties de cette compétition. Partie spectaculaire comme vous allez voir.

TISSEYRE Laurent DARGAGNON Rémi

Coupe de France Deuxième tour - 12/12/99 - AUCH / CONDOM

1.e4 c5 2.♘f3 d6 3.d4 cd 4.♘d4 ♘f6 5.♘c3 a6 6.♙e2 e6 7.O-O ♙e7 8.♙e3 O-O 9.a4 ♘c6 10.f4 ♖c7
11.♖e1 ♙d7 12.♙f3 ♜fe8 13.♖g3 ♜ab8 14.♜ad1 e5 15.♘f5 ♙f5 16.ef e4 17.♙e4 ♘e4 18.♘e4 d5 19.f6 g6
20.♜d5 ♘b4 21.♜h5 ♖c2 22.♜h7 ♖e4 23.♜g7 ♘f8 24.♖h3 ♙f6 25.♖h8 ♘e7 26.♙c5 ♘e6 27.♖h3 ♘d5
28.♙f2 ♙g7 29.♖d7 ♘c4 30.♖f7 ♘d5 31.♖g7 ♘b4 32.♜d1 ♘a5 33.♖d7 ♘e3 34.♙e1 ♘b6
35.a5??

35.♜d6!!

Les blancs gagnent!!

35....♘c5 (35...♘a7 36.♜a6 ♘a6 37.♖b5 ♘a7 38.♖a5#) 36.♖c7

35....♘a7 [0:1]

Les blancs ont vraiment râté le coche.

Encore et toujours le zeitnot, que les gersois digèrent très mal (Ils ne sont pas les seuls, hélàs !)

Ainsi, CONDOM, club de D4 élimine le cercle d'AUCH qui joue en N III. Mais les condomois sont redoutables cette année, renforcés qu'ils sont par leur tout nouveau recruté Laurent CORBET qui vient d'AUXERRE. Laurent est un ancien vainqueur de l'OPEN A du championnat de France.

THEORIE

Une variante inhabituelle de la défense française : 3.Cd2 **....Fe7!?**
Etude de trois parties de MOROZEVICH maniant cette variante

Par Michel BEDOS

ADAMS - MOROZEVICH

FRANCFORT 1999

1.e4 e6

Qui n'a été confronté au cours de sa "carrière" de joueur d'échecs à la toujours jeune défense française, à l'image de l'un de ses plus fervents supporters : Victor KORTCHNOI?

2.d4

Le plus ambitieux. Les amateurs de parties fermées, paradoxalement nombreux parmi les joueurs de 1. e4 peuvent toujours choisir un développement rampant avec d3 et d2 en se référant aux schémas d'est-indienne, mais cela ne rentre pas dans notre actuel propos.

2....d5

Que faire maintenant? Plusieurs écoles s'opposent. Les plus paresseux (Les plus lâches?) échangeront en d5 et provoqueront un aplatissement de la position sans garantie de nullité malgré tout si les noirs sont fins manoeuvriers.

3.d2

C'est le coup de protection de e4 le plus retors et, de mon expérience de toujours jeune joueur de Française, le plus désagréable.

Les blancs, en effet, évitent le clouage b4 qui pourrait survenir après c3, et rendent le thématique c5 qui pourrait survenir après la variante d'avance (3. e5) un peu aléatoire. Les blancs disposent maintenant de l'échange (Après 3. . . . c5) 4. e4xd5, et quelle que soit la reprise choisie par les noirs, les problèmes de l'ouverture ne sont pas entièrement résolus.

Après: 4. . . . e6xd5, ils devront jouer avec un pion isolé en d5; et après 4. . . . fxd5, ils seront confrontés à des problèmes de retard de développement. Que reste-t-il donc si l'on excepte le thème dxe4 qui abandonne le centre? L'alternative: 3. . . . f6 n'est pas non plus de tout repos après 4. e5 fxd7 5. d3 c5 6. c3 d6 7. d2!

Alexander MOROZEVICH, après quelques tâtonnements a tout simplement tenté de réhabiliter le coup du grand maître allemand KNAAK:

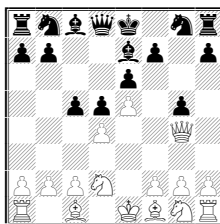
3....e7

Ce coup a de quoi faire frémir le "français orthodoxe" (et moyen). En effet, la case e7 est traditionnellement

une case de transit pour le cavalier le fou et la dame, et en principe, on ne stationne sur ce genre de case que lorsque les autres pièces y sont passées. Mais l'actuel n°4 mondial est tout sauf un joueur orthodoxe, malgré son origine russe. Il a infligé quelques défaites (en concédant tout de même quelques nulles) à plusieurs de ses collègues titrés après ce coup, apparemment antipositionnel.

4.e5

Adams prend le taureau par les cornes et tente une réfutation directe en ciblant la faiblesse nouvellement apparue dans le camp noir: la case g7. (4. c3; 4. d3; 4. f3 sont les autres coups candidats) 4....c5 5. f4 g5!? Un coup direct qui semble meilleur que les alternatifs.



5...g6 (ADAMS-SHORT, SARAJEVO 1999, 1-0 en 39 coups ou:

5....Rf8, plus justifié positionnellement que le précédent- partie ADAMS-MOROZEVICH, SARAJEVO 1999, nulle en 57 coups

6.dc h5 7. b5+ d7 8. e2 c7 9. b3 b5 10. fxb5+ d6 11. f4 O-O-O 12. f3 g4 13. f4d4 dxd4 14. dxd4 xc5

Les noirs ont récupéré leur pion et mis leur roi à l'abri sans trop de difficulté 15. e3 d4!

Un échange vital. Les noirs jugent que le cavalier en d4 est trop menaçant à cause de la poussée f4- f5 et de la possibilité ultérieure b5. Ceci nous donne l'occasion de vérifier une nouvelle fois un principe fondamental trop souvent oublié: ce n'est pas ce que l'on échange qui est à considérer (Ici, le puissant fou d5 semble plus fort que le misérable cavalier) mais bien ce qui reste une fois le carnage effectué. Ici, malgré une accueillante case d6, le fou des blancs restera un mauvais fou alors que le cavalier noir de sa case naturelle et incontestable en f5 créera des menaces

sur tout l'échiquier.

16. d4 b8 17. c5 a8 18. d6 xc2 19. O-O c8 20. f5

Forcé, sinon, les noirs jouent d6 et ont toutes les cartes en main.

20...d6 21. f2 e4 22. fe fe 23. af1 h4 24. d7 d4!-+ 25. g3 hg 26. hg f5 27. xe6 xg3 [0:1]

DVOIRIS - MOROZEVICH

SAMARA 1999

1.e4 e6 2.d4 d5 3. d2 e7 4.c3 c5 5.ed

5.dc xc5 6. f3 f6 7.e5 b6 8. d4 fd7 9. g4 O-O

(9...g8 semble plus sobre)

10. d2f3 d6 11. h6 g6 12. O-O-O dxe5 13. f4 f6

(13...d7 14. f8 xf8±)

14. f8 xf8 15. xf6 g4

16. h4 e5 17. g5 h5

(17...h6!?)

18. df3 f5

(18...xf2 19. c4 e3+ 20. d2 xh1 21. d5+ avec l'attaque)

19. xd5 b4 20. c4 g7

21. hd1 xd5 22. xd5 c8

23. xe5 e7 24. d3

(24. b3!)

24....xf2 ? 24....a3! 25. e6+ h6 26. xg4+

ONISCHUK / MOROZEVICH 1999 1-0

5....xd5 6.dc xc5 7. d4 c6

8. d3 d7 9. f3 f6 10. e2

xe4 11. xe4 c7 12. O-O O-O

13.a4 f6 14. c2 b6 15. g5 b7

16. d4 c5 17. h4 fd8 18. fe1

d6 19. g3 d7 20. e5 ad8

21. ad1 g6 22. d3 d4 23. f4

d6 24. e5 d4 25. f4 [½:½]

PONOMARIOV - MOROZEVICH

ZAGAN 1997

1.e4 e6 2.d4 d5 3. d2 e7 4. f3 f6 5. d3

5.e5 f7 6. d3 c5 7.c3 b6

8. O-O d6 9. e1 g5!?

5....c5 6.ed d5

Pas de pion isolé!

6...xd5 7.dc d7 8.b4 a5 9. c4

h5 10.c3 d5 11. xd5 xd5

12. b3 f6 13. b1 e5 14. O-O

d3 15.a3 O-O 16. d1 f4

17. b2 f5 18.c4 e5 19. e3 g6

20.g3 ♟f5 21.♟xe5 ♞h3+ 22.♞g2 ♟fe8 23.♟bc1 ab 24.ab h6 25.♟e1 ♟ad8 26.♟c3 ♞f4+ 27.♞h1 ♟d3 28.gf ♟xc3 29.♟xc3 ♟xe5 30.fe ♟d8 31.b5 ♟g4 32.c6 bc 33.b6 c5 34.♟b3 ♟c2 35.♟b2 ♟a4 36.b7 ♟b8 37.♟b6 ♟d7 38.e6 fe 39.♞e4 ♟c7 40.♟xe6 ♟f7 41.♞ed2 ♟xb7 42.♞g2 ♟d7 43.♟a6 ♟h5 44.♟a3 ♟h3+ 45.♞g1 ♟c6 46.♟ee3 ♟b2 47.♞e1 ♟g4+ 48.♟g3 ♟d1
KHOLMOV - MOROZVICH 1998

7.♞b3 cd 8.♞bxd4 a6 9.O-O ♟c7 10.♟e1 O-O 11.♞g5 h6 12.♞h7 ♟d8 13.♟g4 ♟c5 14.♞b3 ♟d6 15.♟xh6 f5
15...♟xh2+ 16.♞h1 ♟e5 17.♟g5 f6 18.♟c1=
16.♟g6 ♟f7 17.♟xf7+ ♞xf7 18.♟d2 ♟f4 19.♞g5+ ♞f6 20.♟xf4 ♞xf4 21.h4 ♞xd3 22.cd ♞c6 23.d4 a5 24.a4 ♟d6 25.♟ad1 ♞b4 26.g4 g6 27.gf gf 28.♞d2 ♟xd4 29.♞df3

♟xd1 30.♟xd1 ♞d5 31.h5 ♟d7 32.h6 ♟c6 33.♞h2 ♞f4 34.♟d4 ♞g6 35.♞h7+ ♞e7 36.♞h4 ♞e5 37.f4 ♞g4+ 38.♞g3 ♟g8 39.♞g5 ♞xh6 40.♞hf3 ♞f7 41.♞f2 e5! 42.♟d1 ♞xg5 43.♞xg5 ef 44.♟e1+ ♞f6 45.♞h7+ ♞f7 46.♟e5 ♞g6 47.♟xa5 ♟h8 48.b4 ♟xh7 49.b5 ♟e4 50.♟a8 ♟h2+ 51.♞g1 ♟b2 52.a5 f3 [0:1]

LES EFFECTIFS DE LA LIGUE au 31/12/1999

CAT	SEN	JUN	CAD	MIN	BENJ	PUP	POU	PPO	DIR	TOT	952
Licenciés	392	22	25	31	42	63	41	22	3	638	
Adhérents	62	0	1	16	53	109	39	34		314	

Rappel: Au 31/12/1998: licenciés: 583 ; adhérents: 182 ; Total affiliés: 765

Forte augmentation des adhérents, surtout parmi les scolaires, principalement au club du CEIT. Un des effets de l'abaissement de la part ligue pour les adhérents de 15F à 5F pour les jeunes.

LOGIQUE

Un de nos fins joueurs me passe l'histoire suivante (il est ingénieur, mais plein d'humour):

Un curé, un docteur et un ingénieur sont au golf. Ils attendent qu'un groupe de joueurs ait terminé son parcours. Mais ces joueurs sont d'une lenteur désespérante. Excédés, nos trois amis demandent à un employé de faire presser ces amateurs. Celui-ci répond: Ce sont des joueurs aveugles; ils étaient pompiers et, l'année dernière, ils ont perdu la vue dans un incendie du golf en sauvant des flammes plusieurs de nos employés. Depuis, nous les laissons jouer.

Le curé: Quels braves gens! Je vais faire des prières pour eux et intercéder auprès du seigneur pour apaiser leurs souffrances.

Le docteur: je vais m'occuper de chercher un hopital spécialisé et essayer de leur redonner la vue.

L'ingénieur: Mais pourquoi diable ne jouent-ils pas la nuit ?

BULLETIN

La présentation du bulletin de ligue est assez austère, pour ne pas dire janséniste. Aussi, j'ai décidé de lui apporter quelques attraits en y incluant des photos. La première page de ce présent numéro est illustrée par une vue d'AUCH. La publication sera en noir et blanc évidemment, car les pages en couleur coûtent très cher : environ 15 fois le prix d'une page en noir. Avec quelques photos en noir et blanc, le prix de revient de la revue n'augmentera pas d'un fifrelin. Je demande aux divers destinataires du bulletin de m'envoyer des photos avec des sujets divers: monuments ou paysages de leur ville ou de leur département, photos de manifestations échiquiennes régionales, photos de personnalités régionales des échecs..... etc, enfin, tout ce qui peut égayer un tant soit peu cette revue. D'avance, merci.

Le présent bulletin a été tiré à 55 exemplaires.

DERNIERE MINUTE

L'Assemblée générale de la FFE s'est tenue à LYON, Mairie du 3^{ème} arrondissement, les 22 et 23 janvier 2000.

Comme l'année dernière, assez peu de participants: environ une soixantaine.

Au cours de cette assemblée, le président, avec une certaine solennité, a lu la lettre de la ministre des sports annonçant **que la FFE a désormais le statut de fédération sportive**

C'était la grande nouvelle. Voilà une bonne trentaine d'années que les divers responsables fédéraux se sont usés en courant après cette reconnaissance. Tout le reste de l'AG s'est déroulé sous le signe de cette nouvelle et tous les votes se sont faits alors dans la quasi-unanimité. Un consensus général (assez mollasson) s'est répandu sur l'assemblée. Personne n'ayant plus rien à dire après cela. Il y aura d'assez grandes conséquences découlant de cette nouvelle situation. Des précisions vous seront communiquées très bientôt.

ALBI

16 AVRIL 2000 avec **Joël LAUTIER**

SALLE DES FETES PRATGRAUSSALS

(Rive droite du TARN, après le Pont Neuf)

14H : Grande simultanée gratuite

30 places réservées aux joueurs de MIDI-PYRENEES

Animations, expositions etc... etc

Michel DE BARALLE 05 63 60 98 28

TARBES

**8^{ème} TOURNOI INTERNATIONAL
D'ECHECS**

22 – 23 – 24 AVRIL 2000

SALLE DES FETES DE LA MAIRIE

9 RONDES EN 61 Mn KO.